

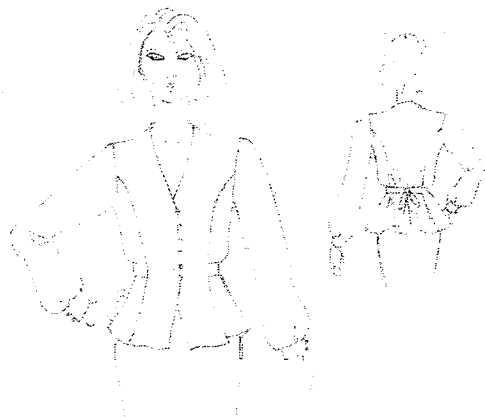
# SUJET

## Sommaire :

dossier technique : pages DT 1/10 à DT 10/10

dossier sujet : pages S 1/2 à S 2/2

## THEME : chemisier « ALINE »



Accomplir les tâches nécessaires à la réalisation du vêtement permettant d'évaluer les capacités et compétences suivantes :

- Lire et analyser les documents.
- Régler et mettre en œuvre les matériels.
- Effectuer les opérations de préparation, de coupe, de montage, de finition et de repassage.
- Contrôler la qualité en cours et en fin de réalisation.

## DOCUMENTS A RENDRE : Feuille S 2/2

Dans un atelier de couture flou, vous êtes chargé de la réalisation du chemisier « ALINE ». Votre responsable vous remet un dossier technique contenant les instructions nécessaires.

### TRAVAIL DEMANDE :

- Régler le matériel.
- Couper tous les renforts du chemisier (document DT 7/10).
- Tracer et découper le gabarit des brides du devant droit (document DT 10/10).
- Réaliser toutes les opérations.
- Contrôler la qualité de fabrication (document S2/2 à compléter).
- Présenter le chemisier fini sur cintre.

### CONDITIONS – RESSOURCES :

- Un dossier technique.
- Les éléments coupés du vêtement et un échantillon de tissu (crêpe 100%polyester).
- Maille thermocollante : 0,60m.
- Papier cartonné pour le gabarit des brides du devant.
- Une piqueuse enfilée **non** réglée et une surjeteuse raseuse réglée.
- 5 boutons fantaisies à queue.
- Un poste de repassage.

### EXIGENCES :

- Réglage correct du matériel.
- Respect des instructions techniques.
- Qualité et précision des opérations de montage.

*La coupe des renforts et la découpe du gabarit seront évaluées par le jury de surveillance.*

Session 2008		Sujet n° 8C758	
<b>CAP Couture flou</b>			
EP2 Mise en œuvre d'une fabrication			
Durée : 16 heures	Coefficient : 10		N° de page : S 1/2

**Etiquette d'anonymat à coudre au bas du devant par le candidat**

Points « main »	
N° d'anonymat :	<i>Réservé au centre d'examen</i>
SPECIALITE : CAP COUTURE FLOU	
EPREUVE : EP2 Mise en œuvre d'une fabrication	SESSION 2008

Mettre une croix sur les lignes correspondantes.

Points à contrôler	Tolérances	Conforme	Non conforme
* <b>Point noué 301 :</b> - Longueur et Qualité.	0	.....	.....
* <b>Surfilage, surjetage :</b> - Régularité et -o- du surfil apparent.	0	.....	.....
* <b>Coutures d'assemblage :</b> - Respect des valeurs.	+ ou - 1 mm	.....	.....
* <b>Enforme encolure et milieu devant :</b> - Respect des valeurs.	+ ou - 1 mm	.....	.....
- Bords retournés invisibles sur l'endroit.	0	.....	.....
- Raccord des coutures épaules.	+ ou - 1 mm	.....	.....
- Hauteur des devants (par superposition).	0	.....	.....
- Respect du positionnement des brides.	+ ou - 1 mm	.....	.....
* <b>Manches :</b> - Pattes indéchirables sur dos de manches.	0	.....	.....
- Raccord des coutures dessous de bras.	+ ou - 1 mm	.....	.....
- Hauteur des poignets (par superposition).	0	.....	.....
* <b>Bas vêtement :</b> - Netteté de l'angle droit et gauche.	0	.....	.....
- Régularité et respect de la valeur du rempli.	+ ou - 1 mm	.....	.....
- Régularité et netteté des points main invisibles sur l'endroit	0	.....	.....

✂

N° d'anonymat :	<i>Réservé au centre d'examen</i>
-----------------	-----------------------------------

**Partie à renseigner par le candidat :**

N° d'inscription : .....
Nom : ..... Prénom : .....
Centre d'examen : .....
SPECIALITE : CAP COUTURE FLOU
EPREUVE : EP2 Mise en œuvre d'une fabrication
SESSION 2008

<b>CAP Couture flou</b>	Sujet n° 8C758
EP2 Mise en œuvre d'une fabrication	Page S 2/2