

# CORRIGÉ

**Ces éléments de correction n'ont qu'une valeur indicative. Ils ne peuvent en aucun cas engager la responsabilité des autorités académiques, chaque jury est souverain.**

SESSION 2008	Sujet n°7C121
<b>CAP PRET A PORTER</b> EP1 Préparation du travail et technologie	
<b>CORRIGE / BAREME</b>	Page C 1/2

**1. Elaboration de la jupe par transformation**

**/ 10 points**

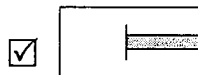
- \* Les documents de référence, la forme des éléments et les proportions sont respectés / 2
- \* Les aplombs sont respectés / 2
- \* Les valeurs sont conformes / 2
- \* Les tracés sont nets et précis / 2
- \* Les indications utiles à la coupe sont respectés / 2

1. Le polyester est une fibre synthétique d'origine chimique. / 0,5 pt

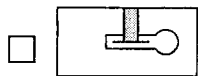
2. Etiquette d'entretien de la jupe « Julie » / 1 pt



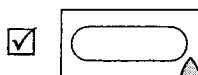
**4. Choix du matériel**  
**1 pt**



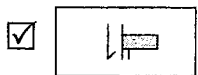
Piqueuse plate



Machine boutonnière œillet

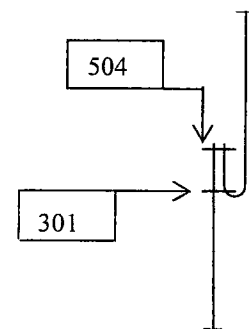


Presse aspirante



Surjeteuse raseuse

**5. Type de point utilisé**  
**0,5 pt**



Section F-F

JUPE JULIE

33

CONTRE COT DEVANT DROIT

2/3

SESSION 2008	Sujet n°7C121
<b>CAP PRET A PORTER</b> EP1 Préparation du travail et technologie	
<b>CORRIGE / BAREME</b>	Page C 2/2

29-06-2007

\*

EFFICIENCE 36,74 %

JUPE JULIE

33

BANDEAU PLISS

3/3

UR 490 MM \* LAIZE 900 MM \*

JUPE JULIE

38

DEVANT DROIT JUPE JULIE

1/3

