

DOSSIER TECHNIQUE

- Sommaire 1/5
- Descriptif 2/5
- Nomenclature 3/5
- Etapes de travail préparation 4/5
- Dessin technique 5/5

Session 2008	Sujet n°7C121
CAP PRET A PORTER	
EP1 Préparation du travail et technologie	
Dossier technique	N° de page : DT 1/5

Modèle jupe « JULIE »

Descriptif :

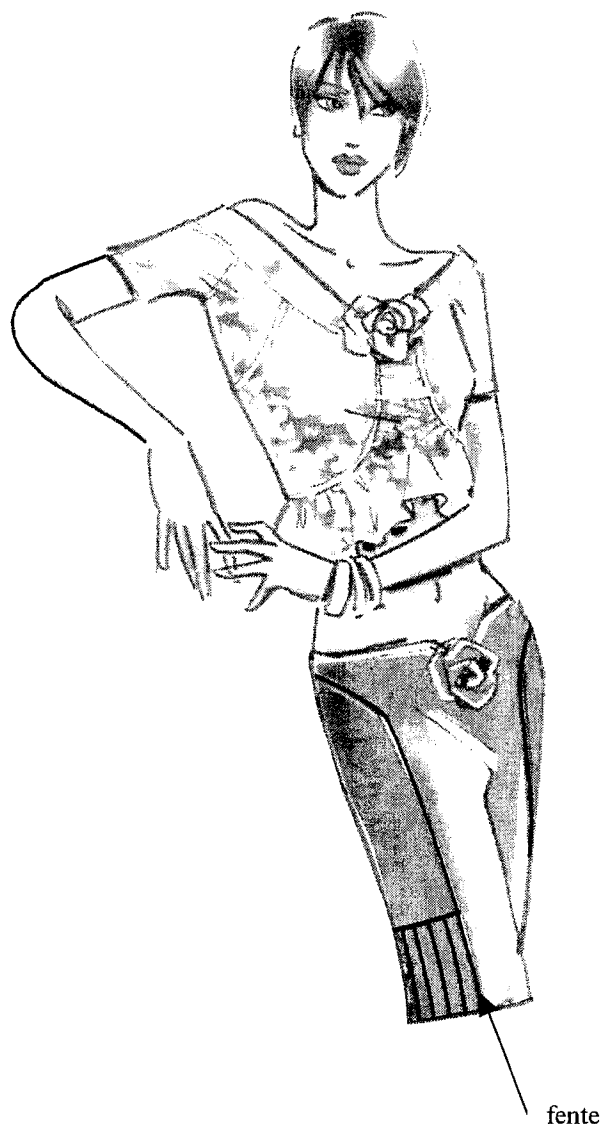
- jupe courte, taille basse

Devant :

- taille basse fantaisie.
- milieu devant incurvée.
- découpes arrondies.
- découpe devant droit terminée par une fente sur la hauteur du bandeau plissé
- bandeau bas de jupe formant plis plats sur côté droit rejoignant le dos.
- fermeture invisible côté gauche.
- finition de taille avec enformes.

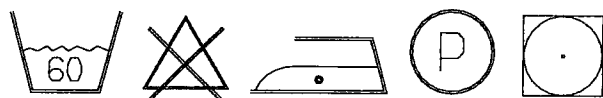
Dos :

- taille basse
- découpes arrondies.
- plis plats sur côté droit.

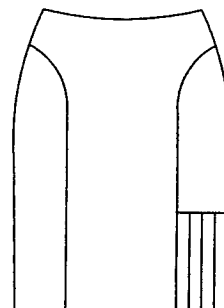


Extrait du cahier des charges:

Matière d'œuvre : Twill 100% polyester



DOS :



Saison : automne / hiver 2008

Client : femmes

Qualité : prêt - à - porter haut de gamme

Valeurs de coutures : 1 cm

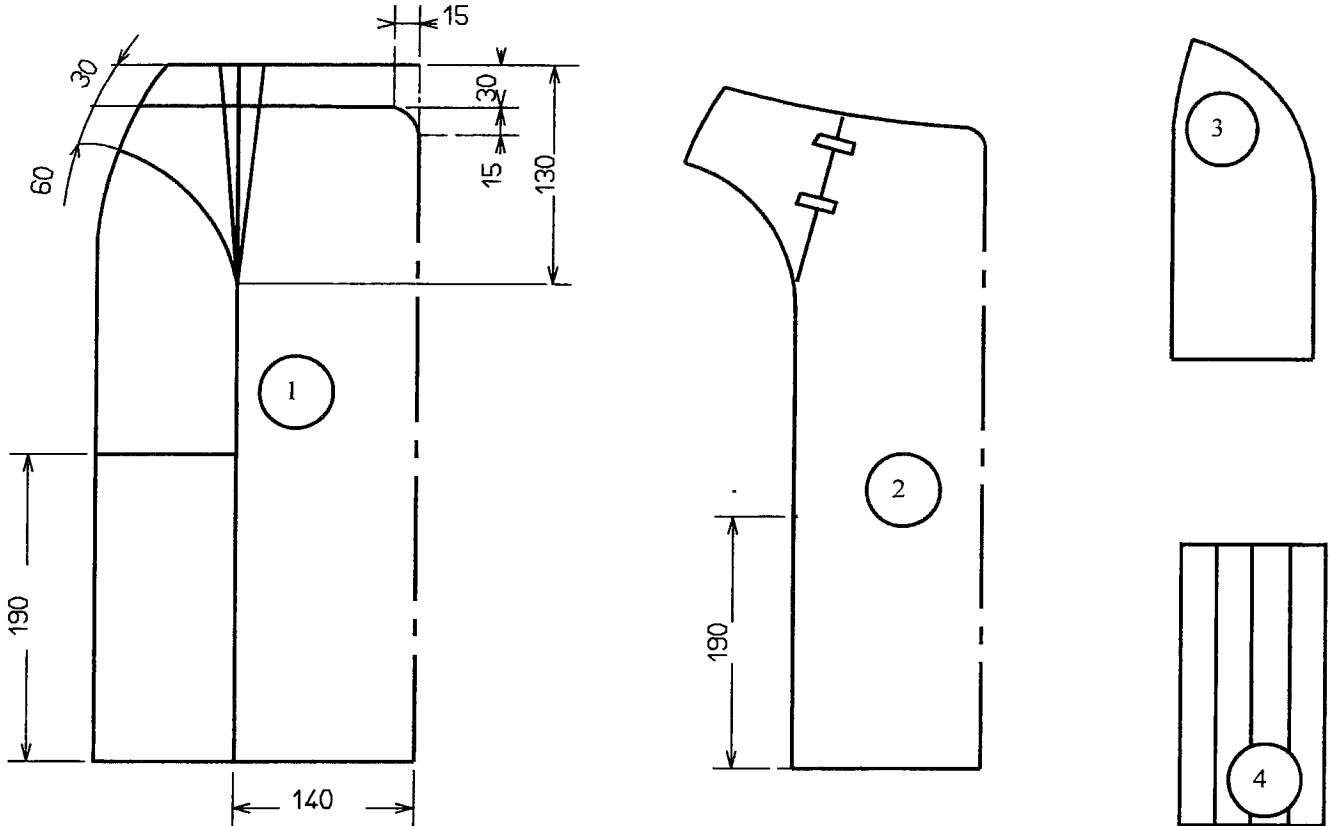
Session 2008	Sujet n°7C121
CAP PRET A PORTER	
EP1 Préparation du travail et technologie	
Dossier technique	N° de page : DT 2/5

13		Fil		
12	1	Fermeture à glissière	polyamide	invisible
11	1	Enforme taille dos	thermocollant	
10	1	Enforme taille devant	thermocollant	
9	1	Enforme taille dos	coton/polyester	
8	1	Enforme taille devant		
7	1	Bandeau plissé		
6	1	Contre côté dos droit		
5	1	Contre côté devant droit		
4	1	Contre côté dos gauche		
3	1	Contre côté devant gauche		
2	1	Dos		
1	1	Devant		
Rp	Nb	DESIGNATION		Matière
Jupe « JULIE »				

Session 2008	Sujet n°7C121
CAP PRET A PORTER	
EP1 Préparation du travail et technologie	
Dossier technique	N° de page : DT 3/5

Étapes de travail pour obtenir :

Le panneau devant droit et le contre – coté devant droit :



1. Baisser la taille et la creuser sur le milieu devant fantaisie (respecter les mesures indiquées)

2. Tracer la découpe arrondie et la hauteur du bandeau à plisser.

3. Couper les lignes de découpe

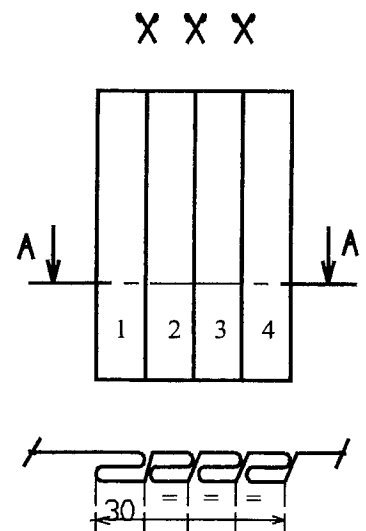
4. Fermer la nouvelle pince et rectifier la ligne de taille.

Le bandeau plissé :

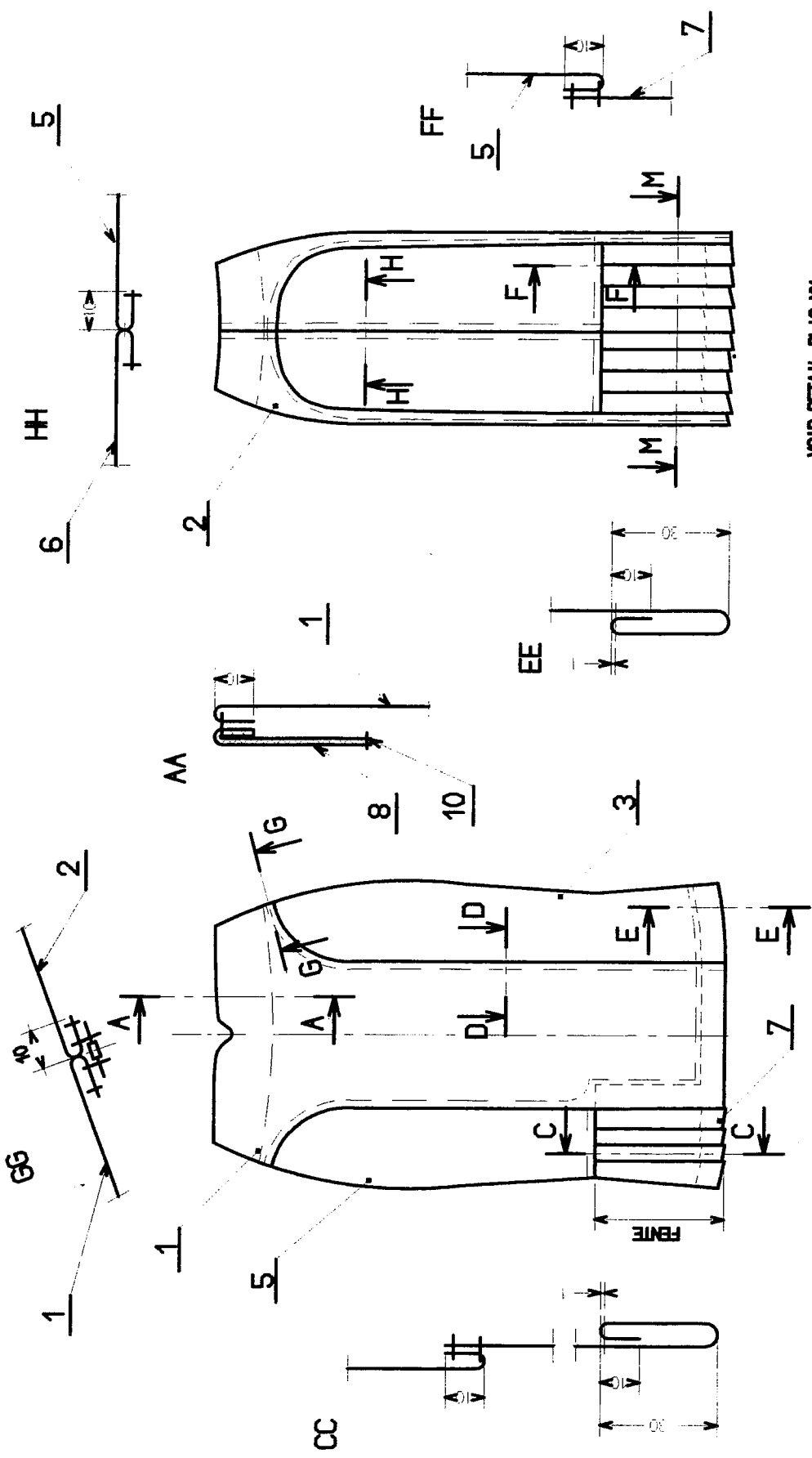
1. Partagez le bandeau à plisser en 4 parties égales , puis coupez sur ces lignes.

2. Ajoutez la valeur du fond du pli a partir de la section AA.

3. Relevez les éléments transformés sur papier kraft.

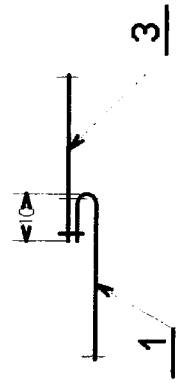


Session 2008	Sujet n°7C121
CAP PRET A PORTER	
EP1 Préparation du travail et technologie	
Dossier technique	N° de page : DT 4/5



VOIR DETAIL PLIS MM

DD



Session 2008	Sujet n°7C121
CAP PRET A PORTER	
EP1 Préparation du travail et technologie	
Dossier technique	
	N° de page : DT 5/5