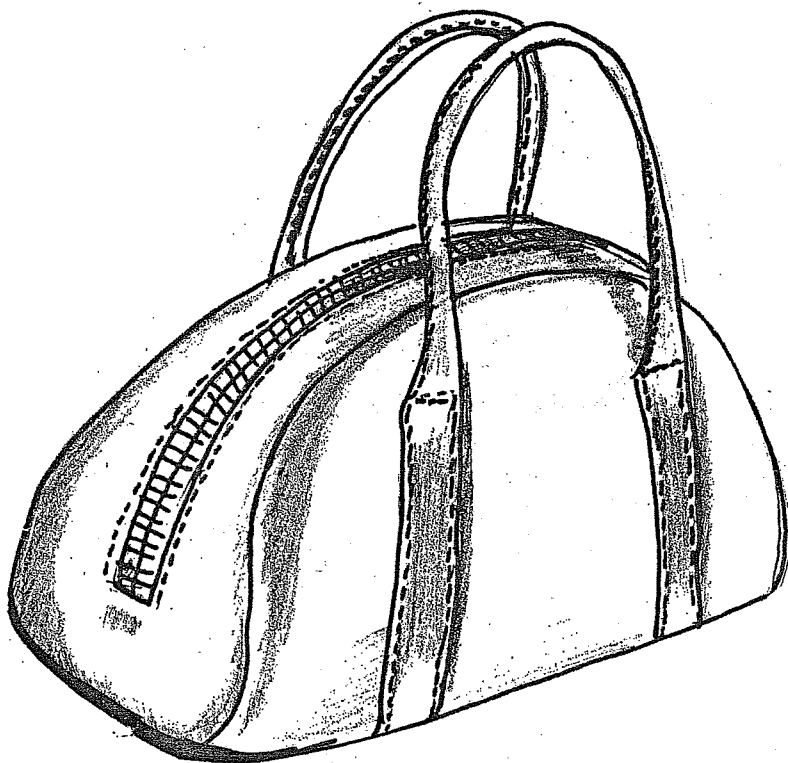


## VOUS AVEZ A RÉALISER

- 1 sac fourre-tout en toile.

## CRITÈRES D'ÉVALUATION

- Précision des assemblages à la machine à coudre.
- Réglage et régularité du point.
- Régularité de la piqure.



### CAP SELLIER HARNACHEUR

FABRICATION D'UNE PIÈCE A LA MACHINE

SUJET

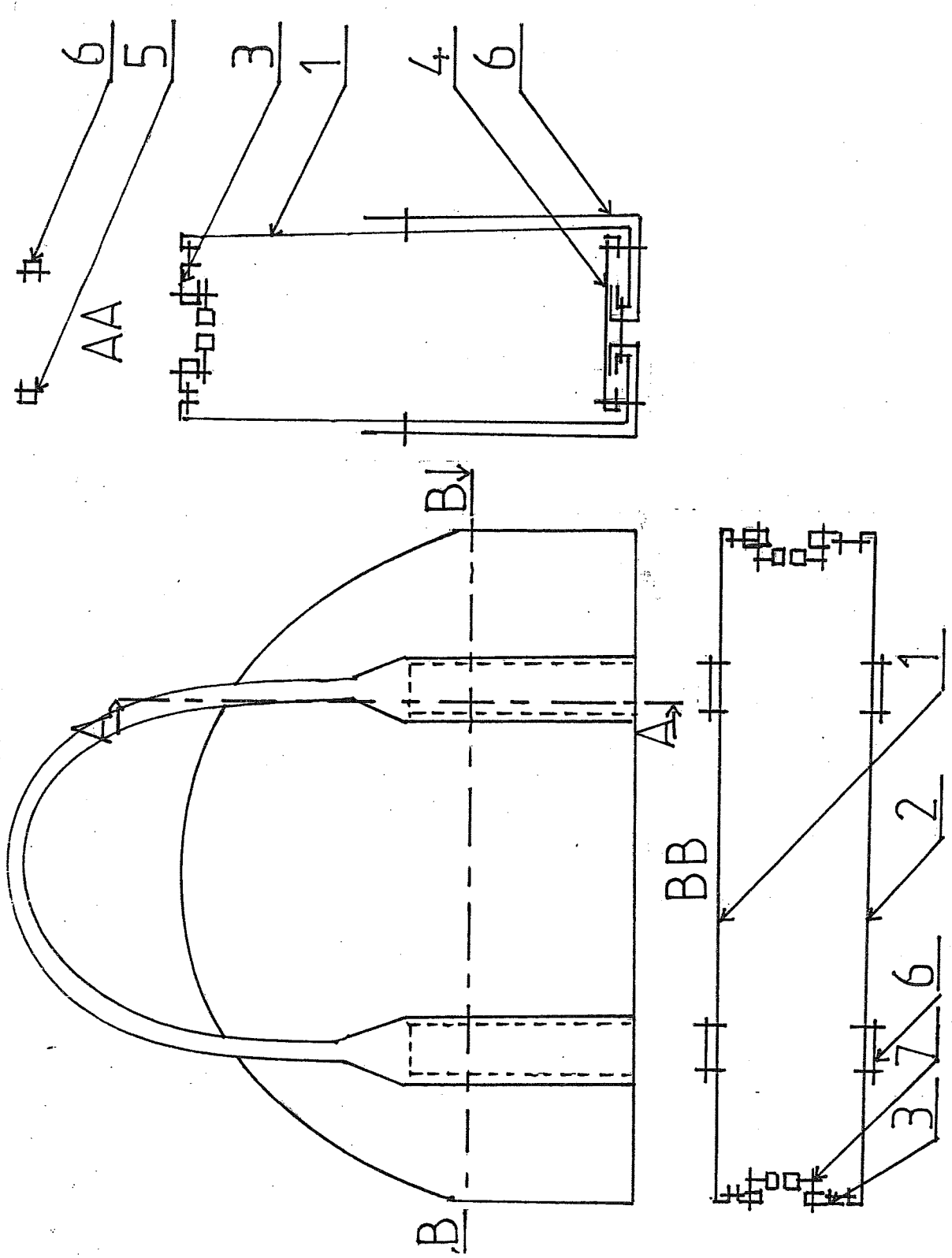
Durée : 4 heures

Code : 500 24 311

Coefficient : 4

SESSION 2008

Page 1/3



|    |    |                 |       |
|----|----|-----------------|-------|
| 7  | 1  | F.A.G           | 56 cm |
| 6  | 1  | SANGLE          |       |
| 5  | 1  | SANGLE          | NYLON |
| 4  | 1  | FOND            |       |
| 3  | 1  | CAVOUR          |       |
| 2  | 1  | DOS             |       |
| 1  | 1  | DEVANT          | TOILE |
| Rp | Nb | SAC FOURRE TOUT |       |

**CAP SELLIER HARNACHEUR**

FABRICATION D'UNE PIECE A LA MACHINE

SUJET

Durée : 4 heures

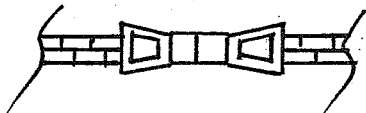
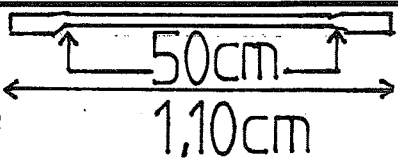
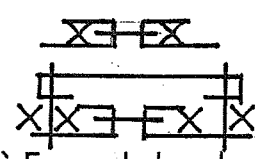
Code : 500 24 311

Coefficient : 4

SESSION 2008

Page 2/3

# PLAN DE MONTAGE

| PHASES | OPÉRATIONS   | EXPLICATIONS et SCHEMAS   |
|--------|--|---|
| 1      | <ul style="list-style-type: none"> <li>• Contrôle</li> </ul>   | Nombre parures défauts  |
| 2      | <ul style="list-style-type: none"> <li>• Préparation FAG</li> <li>• Surcouper 3</li> <li>• Cranter pointer 1 2 3 4</li> <li>• Engager les curseurs antagonistes sur 7</li> </ul>   | Pointer 3 au GT<br>Aux pointages<br>GT<br>  |
| 3      | <ul style="list-style-type: none"> <li>• Plier 6 et 5</li> <li>• Remborder 4</li> <li>• Remborder FAG</li> <li>• Poser 3 sur 7 et 6 5 sur 1 2</li> <li>• Piquer 3, 5, 6</li> <li>• Assembler 1 et 2</li> <li>• Coucher la piqûre</li> <li>• Appliquer 4 sur 1 et 2 centré</li> <li>• Piquer 4</li> <li>• Montage de 2 et 1 avec 3</li> </ul> | à la machine longueur<br>Aux pointages<br>Voir DT<br><br>Respecter les crans<br>Coller<br><br>à 2,5mm du bord<br>avec prise de piqûre à 5 mm du bord |
| 4      | <ul style="list-style-type: none"> <li>• Retourner le produit taper les coutures</li> </ul>  |   |

## BARÈME DE NOTATION

| NUMÉRO DU CANDIDAT : .....                      | NOTE | POINTS    |
|---|------|-----------|
| Précision des assemblages à la machine à coudre |      | 07        |
| Réglage et régularité du point                  |      | 05        |
| Régularité de la piqûre                         |      | 08        |
| <b>TOTAL</b>                                    |      | <b>20</b> |

### CAP SELLIER HARNACHEUR

FABRICATION D'UNE PIÈCE A LA MACHINE

BARÈME

Page 1/1

Durée : 4 heures

Code : 500 24 311

Coefficient : 4

SESSION 2008