

Règlement d'examen (annexe IIb)

CAP Peinture en carrosserie			Candidats Scolaires (établissements publics et privés sous contrat) Apprentis (CFA ou section d'apprentissage habilités) Formation professionnelle continue (établissements publics)	Candidats Scolaires (établissements privés hors contrat) Apprentis (CFA ou section d'apprentissage non habilités) Formation professionnelle continue (établissements privés) Enseignement à distance Candidats individuels	
Épreuves	Unité	Coef.	Mode	Mode	durée
Unités professionnelles					
EP1 – analyse d'une situation professionnelle <i>S+B.</i>	UP1	4	CCF*	Ponctuelle écrite	2 h
EP2 – réalisation d'interventions de peinture sur un véhicule	UP2	13 ¹	CCF	Ponctuelle pratique	9 h maxi ²
Unités générales					
EG1 – français et histoire-géographie	UG1	3	CCF	Ponctuelle écrite et orale	2 h 15
EG2 – mathématiques – sciences	UG2	2	CCF	Ponctuelle écrite	2 h
EG3 – éducation physique et sportive	UG3	1	CCF	Ponctuelle	

1. Dont 1 pour la VSP.

2. Dont 1 heure pour la VSP.

* Contrôle en cours de formation.

PILOTAGE NATIONAL

CAP PEINTURE EN CARROSSERIE

EP1 Réalisation d'une intervention

Sujet

Ce dossier comporte 6 pages numérotées de 1/6 à 6/6



L'intégralité du sujet est à insérer dans une copie Education nationale.

Pilotage National	Session 2008	Facultatif : code		
Examen et spécialité CAP Peinture en Carrosserie				
Intitulé de l'épreuve EP1 – Réalisation d'une intervention				
Type SUJET	Facultatif : date et heure	Durée 10h	Coefficient 12	N° de page / total 1 / 6

MISE EN SITUATION

1 - Description de la situation d'évaluation :

- **Poste1** : Sur un élément démonté et apprêté (porte), vous devez effectuer la préparation de l'élément, du ponçage jusqu'à la mise en peinture du panneau ainsi que la décoration en système de base hydrodiluable.
- **Poste 2** : Sur un des éléments du véhicule qui vous est fourni, vous devez effectuer la réparation d'une dégradation de la carrosserie ; vous devrez vous référer à la demande du cahier des charges pour effectuer un raccord noyé en système bicouche.

2- Matériel et documentation fournis au candidat :

Documentation ressource	Outillage & matériel	Documents réponses
<ul style="list-style-type: none"> - Fiches techniques - Produits de peinture utilisés (brillant direct, teinte à revernir, apprêt, vernis...) - Fiches d'informations techniques pour la méthode de raccord avec les produits de peinture utilisés (brillants directs, teintes unies revernies, teintes métallisées revernies, etc.) - Nuancier(s) couleurs 	<ul style="list-style-type: none"> - 1 cabine de peinture - 1 cabine pour apprêter ou une zone d'aspiration des apprêts - 1 armoire avec les teintes de bases - 1 lecteur de microfiches + microfiches - 1 balance + récipients de préparation des produits ou 1 balance électronique - 3 réglettes correspondantes aux produits employés - Papier de marouflage - Chiffons d'essuyage - Produits de nettoyage (pour la phase préparation du véhicule à la livraison) - 1 aspirateur de poussières - Témoin de ponçage 	<p>Fiches de travail page 4 /6</p>

Observations

* **Obligation, pour la phase peinture sur le véhicule, de pratiquer la méthode de raccord de la base sur l'élément endommagé uniquement (le défaut étant situé au centre de l'élément) ; effectuer un vernissage sur la totalité de l'élément.**

* **Chaque opération terminée doit être montrée à un examinateur pour l'évaluation, avant d'effectuer l'opération suivante.**

Examen : CAP Peinture en carrosserie	Rappel codage
Intitulé de l'épreuve : EP1 – Réalisation d'une intervention	2 / 6

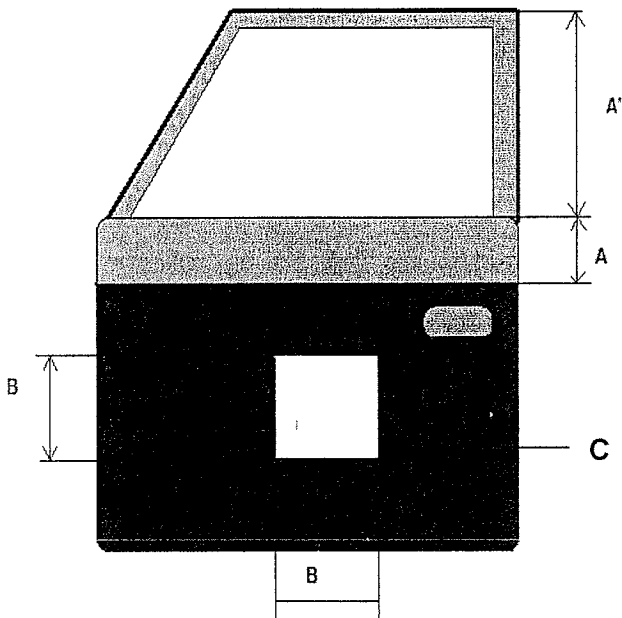
3 - Travail demandé :

POSTE 1

- Réaliser toutes les opérations nécessaires à la préparation d'un élément apprêté ; effectuer une application de peinture bi-couche de l'élément en système hydrodiluable et le vernissage.

Vous devez :

- Poncer l'apprêt ;
- Effectuer le fond blanc centré dans le panneau (rechampissage) ;
- Effectuer l'application des différentes couleurs sur le panneau en base hydrodiluable ;
- Vernir l'élément.



Code peinture :

- CITROEN EZR : Zone A / A'
- CITROEN KJW : partie inférieure zone C
- RENAULT 389 zone B

Cotes:

- A : 150 mm
- B : 300 mm

Compétences évaluées :

C 3.4, C 3.7, C 3.8, C 3.11, C 3.12

Compétences évaluées	Le candidat devra être capable de	Indicateurs généraux de l'évaluation
- C 3.4 Cacher des surfaces	- Maroufler avant rechampissage	- Le marouflage est adapté à l'intervention et permet l'application des produits.
- C 3.7 Préparer les fonds	- Poncer l'apprêt - Nettoyer le poste de travail et le matériel	- Le ponçage est effectué sans défaut, (permet la phase peinture). - Le poste et le matériel sont nettoyés.
- C 3.8 Préparer les produits	- Assurer la dilution des produits	- La viscosité est conforme aux fiches techniques.
- C 3.11 Appliquer une laque	- Appliquer les produits - Respect de la sécurité et entretien du poste de travail et du matériel	- L'application est réalisée dans les règles de l'art. - Hygiène, sécurité et entretien sont respectés.
- C 3.12 Réaliser un rechampissage	- Délimiter les surfaces à peindre	- Le masquage est conforme au plan. - Le résultat est conforme aux attentes.

Examen : CAP Peinture en carrosserie	Rappel codage
Intitulé de l'épreuve : EP1 – Réalisation d'une intervention	3 / 6

FICHE CANDIDAT Document Annexe 1

Renseignez le questionnaire ci-dessous dans le cadre des nouvelles normes relatives au décret européen sur les émissions de C.O.V. (Composés Organiques Volatils).

1. Précisez pourquoi les peintures dites « hydrodiluable » sont obligatoires dans les ateliers de réparation ?

.....

.....

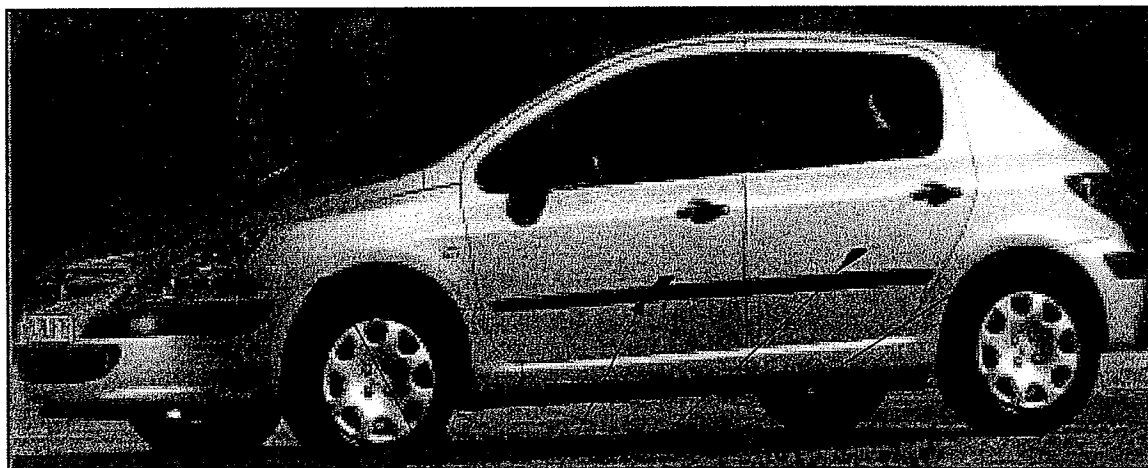
.....

2. Complétez la gamme opératoire sur la mise en œuvre des peintures hydrodiluable dans le tableau ci dessous (de la fabrication de la teinte à l'application).

Processus de mise en œuvre d'une teinte hydrodiluable		
Phases	Opération	Explication - Schémas-Sécurité
1		
2		
3		
4		
5		
6		

POSTE 2

- Réaliser toutes les opérations nécessaires pour la remise en état d'un élément de carrosserie rayé (travail sur véhicule).



Rayure* ayant détruit le feuil sur 10 cm de longueur au milieu de l'élément.
(*Un seul élément est attribué par candidat)

Remarque : La « dépose repose » des accessoires avant la mise en peinture est à la libre initiative du candidat. Celui-ci devra effectuer ces opérations selon les règles de l'art.

Vous devez :

- Préparer la zone endommagée, appliquer un mastic, dresser un mastic, apprêter la zone réparée ;
- Effectuer les opérations de marouflage ;
- Rechercher et réaliser la teinte correspondante au véhicule ;
- Effectuer une plaquette de contretypage ;
- Réaliser un raccord de la base hydrodiluable ;
- Revernir l'élément complet ;
- Effectuer le nettoyage du matériel ;
- Préparer le véhicule à la livraison ;
- Compléter la fiche de travail Annexe 1 page 4/6.

Examen : CAP Peinture en carrosserie	Rappel codage
Intitulé de l'épreuve : EP1 – Réalisation d'une intervention	5 / 6

Compétences évaluées :

C 2.1, C3.6, C 3.4, C 3.7, C 3.8, C 3.11, C 4.2

Compétences évaluées	Le candidat devra être capable de	Indicateurs généraux de l'évaluation
- C 2.1 Analyser, choisir un processus de travail	- Analyser la documentation technique (Réponses sur les documents Annexe 1 page 4/6)	- Les informations nécessaires sont réunies.
- C 3.6 Rattraper des formes	- Préparer la zone à mastiquer - Appliquer le mastic - Dresser le mastic - Respecter hygiène et sécurité	- La préparation du travail assure la qualité. - L'application et le dressage du mastic permettent la phase suivante. - Hygiène et sécurité sont respectées.
- C 3.4 Cacher des surfaces	- Maroufler avant apprêtage - Maroufler avant peinture	- Le marouflage est adapté à l'intervention et permet l'application des produits.
- C 3.7 Préparer les fonds	- Appliquer l'apprêt - Poncer l'apprêt - Nettoyer le poste de travail et le matériel	- Le ponçage est effectué sans défaut, (permet la phase peinture). - Le poste et le matériel sont nettoyés.
- C 3.8 Préparer les produits	- Monter la teinte - Assurer la dilution des produits	- La quantité de produit est conforme à la surface à peindre. - Le dosage des teintes de base est conforme à la formule.
- C 3.10 Corriger une couleur	- Identifier la ou les causes de l'écart de la couleur	- Le ou les écarts sont identifiés. - La couleur est conforme.
- C 3.11 Appliquer une laque	- Appliquer les produits - Respect de la sécurité et entretien du poste de travail et du matériel	- L'application est réalisée dans les règles de l'art. - Hygiène, sécurité et entretien sont respectés.
- C 4.2 Préparer le véhicule à la livraison	- Contrôler et préparer à la livraison	- Le travail effectué permet la livraison.

Examen : CAP Peinture en carrosserie	Rappel codage
Intitulé de l'épreuve : EP1 – Réalisation d'une intervention	6 / 6