

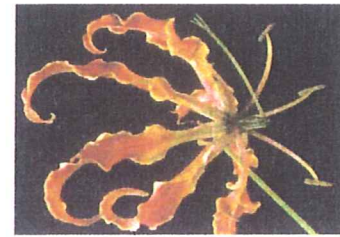


**Une jetée d'épaule aériée, légère et transparente,
bijou floral de style décoratif graphique.**

Pour le final du festival acrobates, sons et lumières, des trapézistes sur cerceaux sont récompensés par le « cerceau d'or ». Les trois nominées porteront une épaulière. L'organisatrice fait appel à vous pour ce bijou floral original et raffiné. Votre travail doit évoquer :

Jaillissement, rayonnement, gaieté et délicatesse.

Sélectionner un assortiment de végétaux parmi ceux proposés ci-dessous.



1: Esquisse de l'épaulière à réaliser ci-contre. (temps conseillé : 0h15)
technique noir et blanc au feutre fin noir.

1. Positionner l'épaulière face avant, gauche ou droite.

À l'aide d'un schéma simplifié, représenter les masses et directions des végétaux.

Veiller à respecter :

- le style décoratif-graphique.
- le jaillissement, le rayonnement, la gaieté et la délicatesse.
- Les proportions.

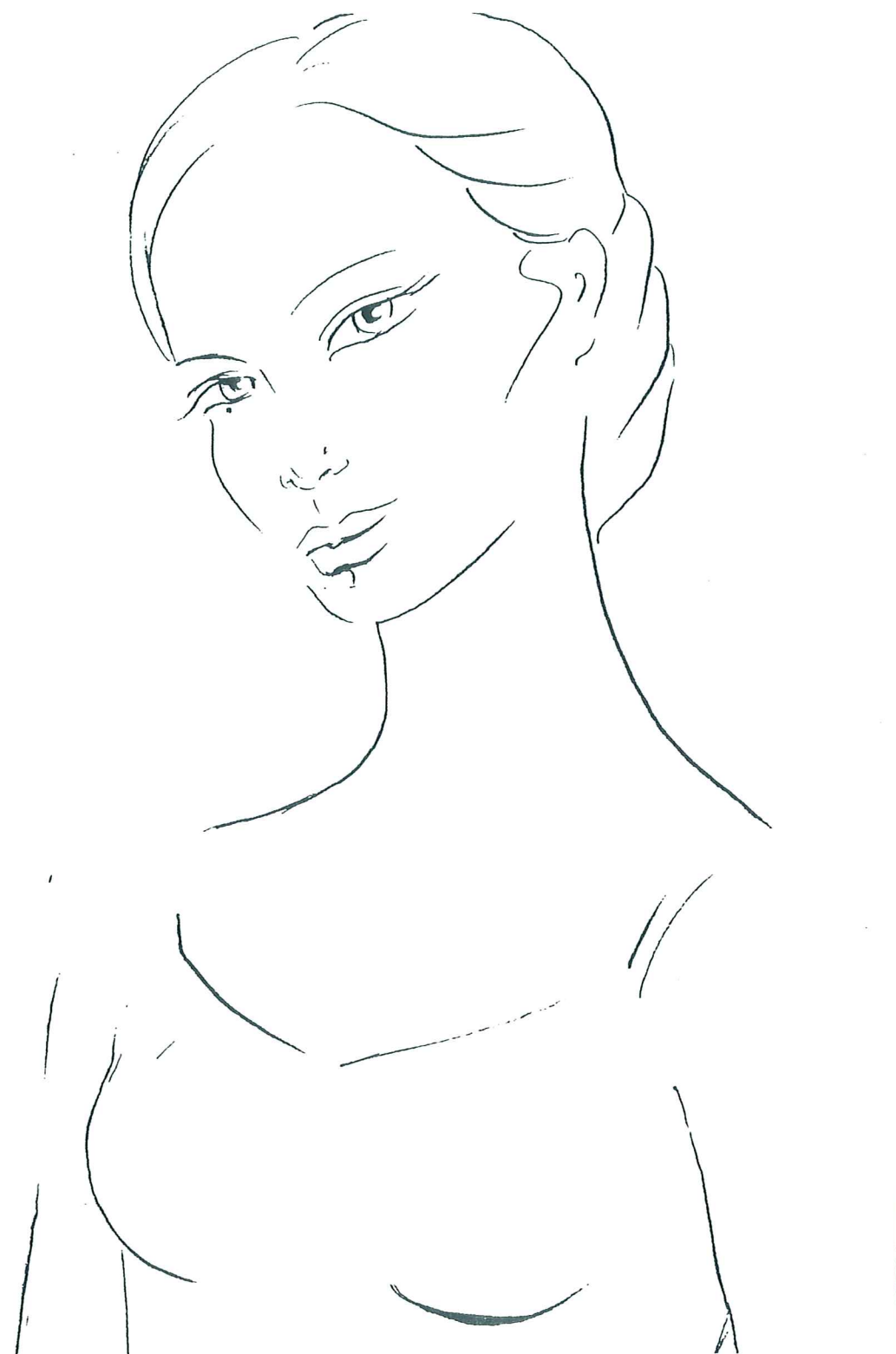
2 : Représentation finalisée en couleur page 3/3. (temps conseillé : 0h75)
technique graphique couleurs au choix adaptée à la finesse du sujet.

Optimiser votre travail sur la vue de face avec :

- La mise en valeur des végétaux ;
reconnaissance des textures et reliefs.
- La structure ;
transparente et graphique.
- Des couleurs vives et joyeuses.

Critères d'évaluation :

- Justesse du positionnement
- Traduction des végétaux
- Respect du style
- Harmonie colorée
- Technique



CAP FLEURISTE / Code 5031218	SESSION 2008	Coefficient : 1
EPREUVE : EP1 Art appliqué à la profession	Durée : 1h30	Page 2/3



CAP FLEURISTE / Code 5031218	SESSION 2008	Coefficient : 1
EPREUVE : EP1 Art appliqué à la profession	Durée : 1h30	Page 3/3

BAREME ART APPLIQUE

- Justesse du positionnement 5 PTS
- Traduction des végétaux 5 PTS
- Respect du style 5 PTS
- Harmonie colorée 3 PTS
- Technique 2 PTS