

CAP: février de la Gravure

juin
2008

option A: gravure d'ornementation

listes

B - LISTE DES EPREUVES TERMINALES

EPREUVES	COEF	FORME		DUREE EPREUVE PONCTUELLE
		Scolaires ou apprentis ou adultes forma- tion continue	Autres candidats	
DOMAINE PROFESSIONNEL				
EP1 - Réalisation et arts appliqués <i>Sujets + corrigé</i>	12	CCF(1)	ponctuelle (pratique et écrite)	en fonction de l'option (2)
EP2 - Technologie - Prévention - Histoire de l'art <i>Sujet + corrigé</i>	4	Ponctuelle écrite	Ponctuelle écrite	4 H
DOMAINES GENERAUX				
EG1 - Expression française	2	Ponctuelle écrite	Ponctuelle écrite	2 H
EG2 - Mathématiques - Sciences physiques	2	Ponctuelle écrite	Ponctuelle écrite	2 H
EG3 - Langue vivante étrangère (3)	1	Ponctuelle écrite	Ponctuelle écrite	1 H
EG4 - Economie familiale et Sociale - Législation du Travail	1	Ponctuelle écrite	Ponctuelle écrite	1 H
EG5 - Education Physique et Sportive	1			

(1) Contrôle en cours de formation pour les candidats issus d'établissements publics, privés sous contrat ou de CFA habilités par le recteur, y compris la formation en entreprise.

(2) option A gravure d'ornementation :
option B gravure d'impression :
option D poinçonnage :
(marquage)
option C gravure en modelé : 40 H (36H partie pratique et 4H partie écrite) } 20 H (16H partie pratique et 4 H partie écrite)

(3) Ne sont autorisées à l'examen que les langues vivantes étrangères enseignées dans l'académie, sauf dérogation accordée par le Recteur.

Session 2008

SUJET

C.A.P. METIERS DE LA GRAVURE
Option A: Gravure d'ornementation

Epreuve Pratique

EP1 : REALISATION - ARTS APPLIQUES

Partie : Réalisation : Partie modelage

Durée de cette partie (avec la gravure) : 16 heures - Coefficient : 12

Durée totale de l'épreuve : 20 heures

Sujet paginé 1/2 à 2/2

Les candidats doivent rendre l'intégralité des documents à l'issue de la composition

Ce sujet comporte 2 pages.
Mettre en bas relief le document ci-dessous.
Exécution en plastiline.



Evaluation.

Respect du dessin et des proportions.
Mise en place logique des volumes.
Qualité de l'exécution.

CAP METIERS DE LA GRAVURE Option A ORNEMENTATION		CODE:	SESSION 2008
EP1 Ab Pratique et réalisation	Durée totale: 16h avec EP1Aa	Coefficient:12	Page: 1/2

Ce sujet comporte 2 pages.



BUSTE MASCULIN SOKOTO AFRIQUE 50 ap J.C. +/- 200 ans.

CAP METIERS DE LA GRAVURE Option A ORNEMENTATION		CODE:	SESSION 2008
EP1 Ab Pratique et réalisation	Durée totale: 16h avec EP1Aa	Coefficient:12	Page: 2/2

SUJET

C.A.P. METIERS DE LA GRAVURE
Option A: Gravure d'ornementation

Epreuve Pratique

EP1 : REALISATION - ARTS APPLIQUES

Partie : Réalisation : Partie gravure ornementale

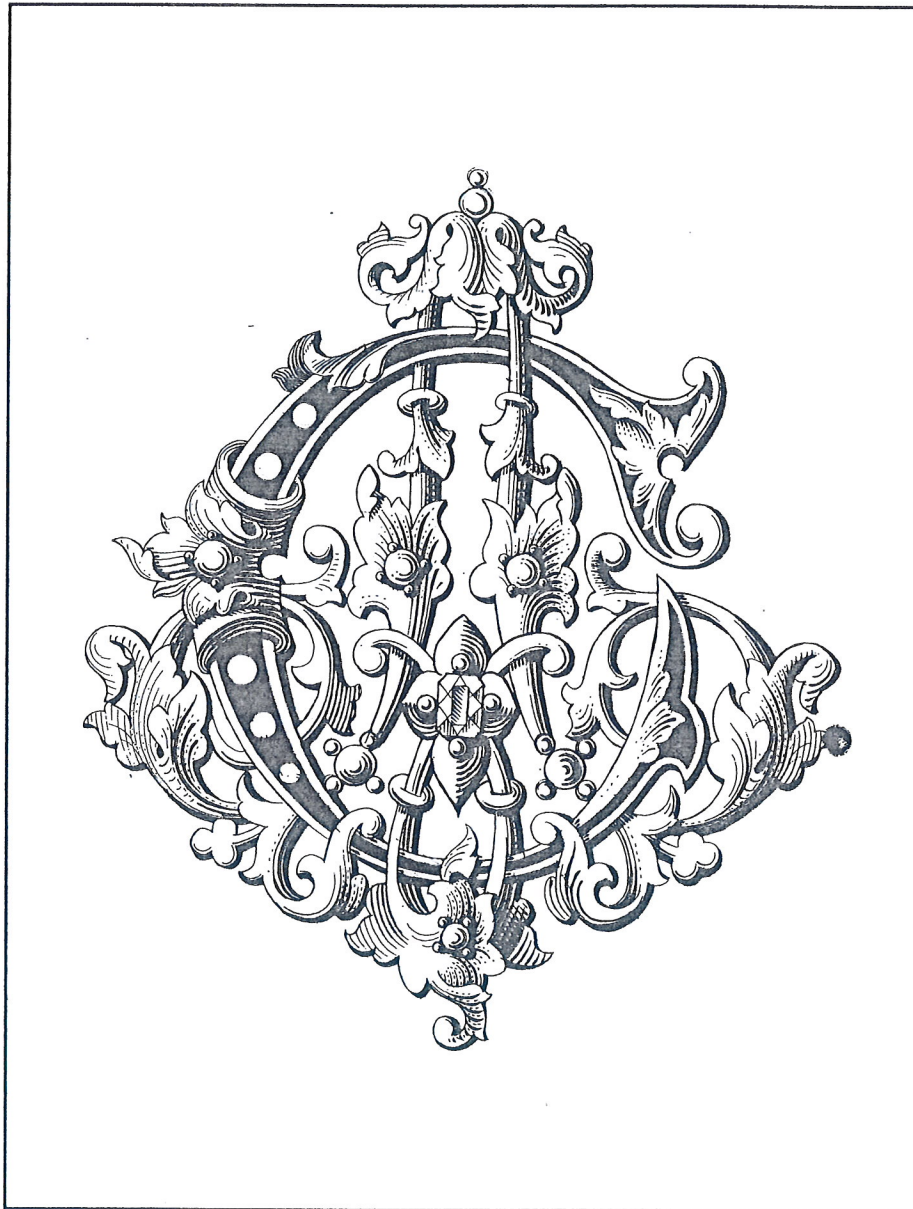
Durée de cette partie (avec le modelage) : 16 heures - Coefficient : 12

Durée totale de l'épreuve : 20 heures

Sujet paginé 1/1

Les candidats doivent rendre l'intégralité des documents à l'issue de la composition

Sur une plaque de cuivre ou de laiton de 160mmX120mm, graver au burin l'ornement ci-dessous



Evaluation

Respect du dessin, des valeurs.

Régularité des tailles rangées et recoupées.

Qualité de la coupe: trait brillant, surface de plaque lisse.

Respect du graphisme de l'artiste.

CAP METIERS DE LA GRAVURE Option A ORNEMENTATION		CODE:	SESSION 2008
EP1 Aa Pratique et réalisation	Durée totale: 16h avec EP1Ab	Coefficient:12	Page: 1/1