

CORRIGÉ

Biologie générale et biologie appliquée

/25 pts

1. Durant le soin du visage d'une cliente, une esthéticienne constate une brillance et un teint terne sur l'ensemble du visage.

1.1. Indiquer le type de peau de la cliente. (0,5 pt)
Une peau grasse

1.2. Définir l'hyperséborrhée. (0,5 pt)
C'est une production excessive du sébum

1.3. Compléter le tableau ci-dessous en nommant la glande responsable de l'hyperséborrhée, la substance sécrétée ainsi que les rôles de cette dernière. (1,5 pt)

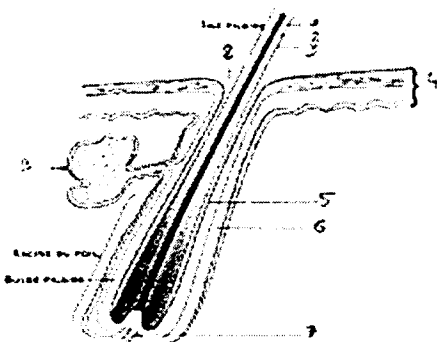
Glande	Substance sécrétée	Rôles
<i>Glande sébacée</i> 0,25	<i>Sébum</i> 0,25	<i>Lubrification des poils</i> <i>Protection cutanée</i> <i>Formation du film HL</i> <i>Limite la déshydratation</i> <i>Barrière anti-microbienne</i>

} 2 x 0,5

1.4. Indiquer si cette glande est exocrine, endocrine ou mixte. (0,5 pt)
Glande exocrine

1.5. Justifier votre réponse. (0,5 pt)
C'est une glande dont le produit de sécrétion est déversé dans le milieu externe

1.6. A l'aide du schéma, compléter le tableau ci-dessous. (4,5 pts)

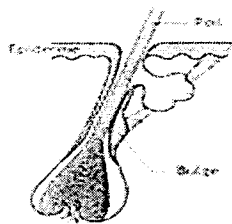


n°	Légendes	n°	Légendes
1	<i>Moelle</i>	6	<i>Gaine épithéliale externe</i>
2	<i>Ecorce / cortex</i>	7	<i>Papille pileaire</i>
3	<i>Cuticule</i>	8	<i>Ostium/orifice pilo sébacé</i>
4	<i>Epiderme</i>	9	<i>Glande sébacée</i>
5	<i>Gaine épithéliale interne</i>		

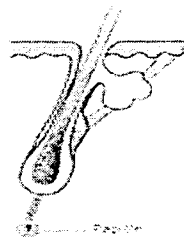
Source : Manuel pratique de cosmétologie (J Robin)

2. Pour le schéma de la question 1.6, les parties 1, 2 et 3 constituent le poil. Ce dernier possède un cycle de pousse bien précis.

2.1. Annoter le schéma avec le nom correspondant à chaque phase de pousse. (1,5 pt)



Phase 1 : *anagène*



Phase 2 : *catagène*



Phase 3 : *télogène*

CORRIGÉ

2.2. Compléter le tableau ci-dessous.

(4,5 pts)

Phase de pousse	Durée	Caractéristiques
1	3 à 4 ans 0,5	<ul style="list-style-type: none"> - <i>activité mitotique intense</i> - <i>la papille est au contact du bulbe</i> - <i>un jeune poil prend racine</i>
2	2 à 3 semaines 0,5	<ul style="list-style-type: none"> - <i>la mitose et la mélanogénèse cessent</i> - <i>le bulbe devient mince et le poil se détache</i> - <i>la papille n'est reliée au follicule pileux que par un mince cordon de cellules épithéliales</i>
3	3 mois 0,5	<ul style="list-style-type: none"> - <i>le poil est complètement kératinisé</i> - <i>le bulbe est atrophié</i> - <i>la papille est isolée du follicule pileux</i>

3. Afin que les techniques manuelles des soins de visage soient efficaces, l'esthéticienne doit savoir situer les différents muscles du visage.

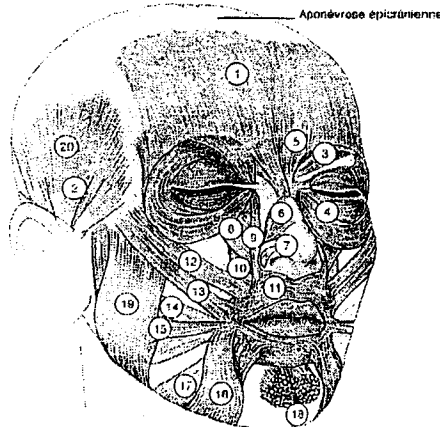
3.1. Donner la définition d'un muscle peaucier. (1 pt)

Qui a une insertion sur la peau et une sur un os. Ce sont des muscles d'expression

3.2. Donner les quatre propriétés de la cellule musculaire. (1 pt)

- *Excitabilité* 0,25
- *Contractilité* 0,25
- *Elasticité* 0,25
- *Tonicité* 0,25

3.3. A l'aide du schéma, compléter le tableau ci-dessous. (7 pts)



N°	Noms	N°	Noms
1	<i>Frontal</i> 0,5	9	<i>Releveur commun de la lèvre supérieure et de l'aile du nez</i> 0,5
2	<i>Auriculaire</i> 0,5	10	<i>Canin</i> 0,5
3	<i>Sourcilier</i> 0,5	11	<i>Orbiculaire de la bouche</i> 0,5
4	<i>Orbiculaire de l'œil</i> 0,5	12	<i>Petit zygomatique</i> 0,25
5	<i>Pyramidal</i> 0,5	13	<i>Grand zygomatique</i> 0,25
6	<i>Transverse du nez</i> 0,5	14	<i>Buccinateur</i> 0,5
7	<i>Dilatateur de la narine</i> 0,25	15	<i>Risorius de Santorini</i> 0,5
8	<i>Releveur profond de la lèvre supérieure</i> 0,25	16	<i>Triangulaire des lèvres</i> 0,5

Source : *Biologie générale et Cutanée (G.Peyrefitte)*

4. La surface cutanée protège l'organisme contre les micro-organismes.

4.1 Citer trois catégories de micro-organismes. (1,5 pt)

- Les bactéries
- Les protozoaires
- Les champignons
- Les virus (+ moisissures, levures,...)

4.2 Définir le terme « pathogène ». (0,5 pt)

Se dit d'un agent (micro-organisme) qui engendre des troubles ou des maladies

Technologie des produits

1. Une cliente achète une crème pour les mains. Cette crème est une émulsion qui contient entre autres un humectant et des conservateurs.
- 1.1 Définir une émulsion. (2 pts)
C'est une dispersion de deux liquides 0,5 au moins, non miscibles entre eux 0,5. L'un des liquides est dispersé dans l'autre sous forme de gouttelettes : c'est la phase dispersée 0,5. L'autre constitue la phase dispersante 0,5
- 1.2 Citer les trois manifestations d'une rupture d'émulsion. (1,5 pt)
 - *Crémage*
 - *Sédimentation*
 - *Coalescence*
- 1.3 Définir un humectant et donner un exemple. (1 pt)
Substance qui maintient le taux d'humidité des produits cosmétiques, retardant leur dessiccation 0,5
 Exemple : *le sorbitol, le propylène glycol, le glycérol ou glycérine* 0,5
- 1.4 Définir un conservateur et donner un exemple. (1 pt)
Empêcher toute dégradation des produits cosmétiques 0,5
 Exemple : *les antioxydants (l'acide ascorbique ou vitamine C, le tocophérol ou la vitamine E, l'acide sorbique, le BHA ou butyl hydroxy anisol, le BHT ou butyl hydroxy toluène) ; les antiseptiques (l'acide salicylique, l'acide benzoïque, l'alcool éthylique, les Parabens, les huiles essentielles) ; les fongicides (l'acide déhydroacétique, l'acide undexylémique)* 0,5
2. Melle Martin souhaite acheter son premier parfum. Elle demande conseil pour son achat.
- 2.1 Donner la forme cosmétique du parfum (2 pts)
Le parfum est une solution 1 alcoolique 1
- 2.2 Citer les quatre différents modes d'extraction des huiles essentielles. (4 pts)
 - *Extraction par distillation à la vapeur d'eau*
 - *Extraction par enfleurage*
 - *Extraction par expression*
 - *Extraction avec des solvants*
- 2.3 Nommer les trois phases de l'évolution d'un parfum sur la peau. (1,5 pt)
 - *Note de tête*
 - *Note de cœur*
 - *Note de fond ou de corps*
- 2.4 Nommer quatre concentrations de produits parfumant. (2 pts)
 - *Extrait ou parfum*
 - *Eau de parfum ou parfum de toilette ou esprit de parfum*
 - *Eau de toilette*
 - *Eau de Cologne*
 - *Eau fraîche*
 - *Eau de senteur*

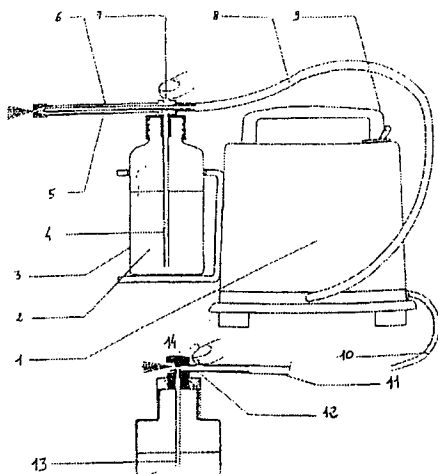
CORRIGÉ

Technologie des matériels

1. Melle Dupond souhaite un soin du visage. Son esthéticienne utilise l'appareil présenté ci-dessous.

1.1 Compléter le tableau correspondant au schéma ci-après et lui donner un titre. (8,5 pts)

Titre : *appareil à compresseur pour pulvérisation fraîche 1*



1	Compresseur	8	Tuyau souple
2	Lotion	9	Interrupteur
3	Flacon	10	Cordon secteur
4	Tube plongeur	11	Tuyau souple
5	Tube propulseur d'air comprimé	12	Tube propulseur
6	Tube éjecteur de lotion	13	Tube éjecteur de lotion
7	Orifice d'amorçage	14	Orifice d'amorçage

0,5 par bonne réponse

Source : *Nouveau précis Esthétique – Cosmétique Vigot*

1.2 Remplir le tableau suivant relatif aux effets physiologiques liés à l'utilisation de cet appareil. (4,5 pts)

Actions	Effets physiologiques
➤ chimique 1	➤ les effets dépendent du principe actif présent dans la lotion 0,5
➤ thermique 1	➤ légère tonification des tissus ➤ vasoconstriction ➤ resserrement des ostia ➤ décongestionnant } 0,5/réponse

1.3 Lors de son utilisation, énoncer quatre causes de dysfonctionnements possibles. (2 pts)

- L'éjecteur est bouché
- Le tuyau en plastique est percé ou plié
- La membrane est obstruée
- Le tuyau en plastique n'est pas suffisamment enfoncé, soit du côté compresseur, soit du côté de la tête de pulvérisation

0,5/réponse

CORRIGÉ

Connaissance des milieux du travail et réglementation des produits /25 pts

1. Une esthéticienne décide d'aménager une nouvelle cabine pour créer un espace Spa dédié à la manucure et la beauté des pieds.

1.1 Citer l'équipement nécessaire au bon fonctionnement de cette cabine en complétant le tableau ci-joint : (9 pts)

Mobilier (4 réponses)	Instruments (8 réponses)	Produits (6 réponses)
<ul style="list-style-type: none"> - <i>Table de manucure avec tiroirs</i> - <i>Fauteuil beauté des pieds/manucure</i> - <i>Tabouret réglable</i> - <i>Poubelle à pédale avec couvercle</i> ... <p style="text-align: center;">0,5 par réponse</p>	<ul style="list-style-type: none"> - <i>Coupe ongles</i> - <i>Limes à ongles</i> - <i>Spatule plastique</i> - <i>Pinceau masque</i> - <i>Bâtonnet en buis</i> - <i>Polissoir</i> - <i>Pince à envies</i> - <i>Pied de biche ...</i> <p style="text-align: center;">0,5 par réponse</p>	<ul style="list-style-type: none"> - <i>Produits d'hygiène (alcool à 70°, détergent décontaminant, lingette aseptisante</i> - <i>dissolvant</i> - <i>eau émolliente</i> - <i>crème pour mains, pour les pieds</i> - <i>gommage</i> - <i>masque crème</i> - <i>huile fortifiante ...</i> <p style="text-align: center;">0,5 par réponse</p>

1.2 Enumérer sept règles d'hygiène et de sécurité liées à la manucure/beauté des pieds (7 pts)

- *L'esthéticienne se lave/s'aseptise les mains*
- *Désinfecter le plan de travail et les instruments*
- *Nettoyer/désinfecter/stériliser les outils après utilisation*
- *Passer une lingette aseptisante avant de commencer sur les mains et les pieds du modèle*
- *Changer le linge entre chaque cliente*
- *Dans l'eau de trempage : savon et produit désinfectant pour les pieds*
- *Ne pas toucher aux mains ou pieds d'une cliente qui présente des lésions suspectes sur la peau ou les ongles (verruques, mycoses, ongles incarnés,...)*

1/réponse

2. Les produits utilisés, au cours d'un soin des mains, sont considérés comme des produits cosmétiques.

2.1 Définir un produit cosmétique. (4,5 pts)

On entend par produit cosmétique toute substance 0,25 ou préparation 0,25 destinée à être mis en contact avec les diverses parties superficielles 0,25 du corps humain 0,25: « épiderme0,25, système pileux0,25 ou capillaire0,25, ongles0,25, lèvres0,25, organes génitaux externes0,25, les dents0,25 ou les muqueuses buccales0,25 » en vue exclusivement ou principalement de :

- *les nettoyer* 0,5
- *les parfumer* 0,5
- *en corriger les odeurs corporelles* 0,5
- *en modifier l'aspect* 0,5
- *les maintenir en bon état* 0,5
- *les protéger* 0,5

CORRIGÉ

2.2 Préciser la date de la loi concernant la réglementation des produits cosmétiques. (0,5 pt)
Loi du 1^{er} juillet 1998

3. Elle souhaite informer ses clientes de l'ouverture de ce nouvel espace.

Citer quatre moyens de communication pouvant être utilisés. (4 pts)

Mailing courrier, internet

Vitrine

Imprimés publicitaires

Phoning

Publicité chez les commerçants

Parution dans les journaux locaux

Publicité radio

Information en cabine