

CORRIGÉ

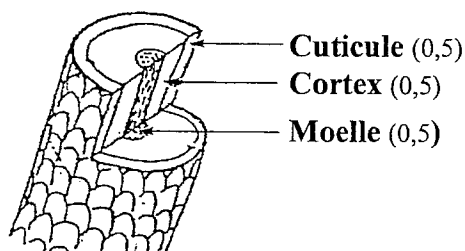
Ces éléments de correction n'ont qu'une valeur indicative. Ils ne peuvent en aucun cas engager la responsabilité des autorités académiques, chaque jury est souverain.

Biologie générale et appliquée /30 pts

Madame Olivier, une nouvelle cliente rentre de voyage et vous demande de lui recolorer sa chevelure qui a été très sensibilisée par le soleil.

1. Vous observez les cheveux de Madame Olivier et constatez qu'ils sont abîmés.

1.1 Compléter le schéma suivant présentant la structure du cheveu. (1,5 pt)



1.2 Nommer le principal constituant du cheveu et indiquer sa nature chimique. (2 pts)
La kératine, c'est une protéine

1.3 Citer deux propriétés du cheveu. (2 pts)
➤ **Résistance à la traction, élasticité, plasticité, pouvoir hydrophile**
➤ **Propriété électriques, malléabilité, adsorption, absorption**

1.4 Les cheveux de Madame Olivier présentent deux affections : une trichoptilose et une trichorexie noueuse.

Décrire ces deux affections dans le tableau suivant. (2 pts)

Affection	Description
Trichoptilose	Cheveu fourchu en forme de "balai"
Trichorexie noueuse	Gonflement du cheveu puis éclatement

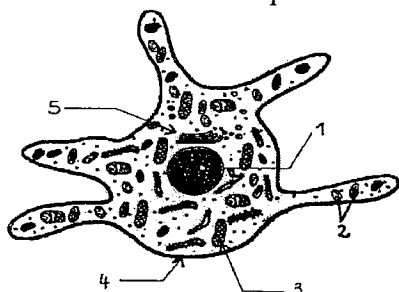
1.5 Indiquer deux solutions de traitement à proposer à la cliente. (2 pts)
➤ **Couper les pointes**
➤ **Soins nourrissants (sous différentes formes)**

2. Une chevelure peut aussi présenter des anomalies de pigmentation.

2.1 Nommer deux anomalies de pigmentation du cheveu. (2 pts)
➤ **Canitie, albinisme, rutilisme, maladie jaune du cheveu blanc, piebaldisme**

2.2 Citer le pigment responsable de la coloration naturelle du cheveu. (1 pt)
La mélanine

2.3 Le schéma suivant présente un mélanocyte, cellule où est synthétisé ce pigment. Placer dans chaque case le numéro correspondant. (2,5 pts)



2	Grain de mélanine
5	Cytoplasme
4	Membrane cytoplasmique
1	Noyau
3	Mitochondrie

Source : Biologie pour un coiffeur, S. Viale, éd. Casteilla

2.4 Préciser dans le tableau un rôle pour chacun des deux éléments identifiés précédemment. (2 pts)

Rôle	
1	- contrôle l'activité cellulaire ou - contient l'information génétique
3	- respiration cellulaire ou - production d'énergie

2.5 Indiquer la localisation des mélanocytes dans la peau. (2 pts)
Epiderme, follicules pileux

3. Une bonne vascularisation du cuir chevelu est indispensable à la croissance du cheveu.

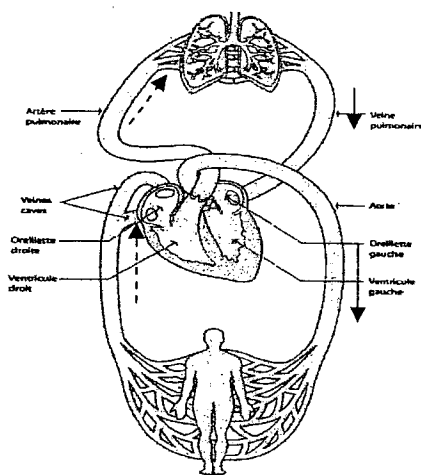
3.1 Donner le rôle de la circulation sanguine au niveau du cuir chevelu pour la croissance du cheveu. (1 pt)

Apporter les éléments nutritifs, l'oxygène, éliminer les déchets

3.2 Présenter dans le tableau suivant le nom des différentes cellules sanguines et leur rôle respectif. (3 pts)

Cellules sanguines	Rôle
<i>Hématies (globules rouges)</i>	<i>Transport de l'oxygène et dioxyde de carbone</i>
<i>Plaquettes</i>	<i>Coagulation</i>
<i>Leucocytes</i>	<i>Défense de l'organisme</i>

3.3 Indiquer le sens de la circulation sanguine sur le schéma ci-dessous. Utiliser des flèches de couleurs appropriées ou de formes différentes (pointillés ou traits pleins). Préciser la légende. (2 pts)



Légende :

→ (rouge) sang riche en oxygène

- - - (bleu) sang pauvre en oxygène

4. Les coiffeurs présentent souvent des troubles de la circulation des membres inférieurs.

4.1 Indiquer deux facteurs favorisant ces troubles dans les métiers de la coiffure. (2 pts)
Station prolongée debout, piétinement, chaleur dans le salon, vêtements trop serrés, talons...

4.2 Énoncer deux mesures de prévention de ces troubles. (2 pts)
Pratiquer une activité sportive, éviter les talons, surélever les pieds pendant le sommeil...

4.3 Citer un autre trouble lié à la profession de coiffeur. (1 pt)
Dermites, allergies, altérations du squelette...

1. Madame BARBAULT désire un service forme pour obtenir une frisure durable.
- 1.1 Relier les forces de liquide réducteur aux types de cheveux correspondant. (1,5 pt)
- | | | | | |
|--------|---|---|---|--|
| FORT | ■ | → | ■ | Cheveux colorés, légèrement sensibilisés |
| MOYEN | ■ | → | ■ | Cheveux décolorés, très sensibilisés. |
| FAIBLE | ■ | → | ■ | Cheveux naturels, résistants |
- 1.2 Madame BARBAULT présente des cheveux raides, naturels, de 40 cm de long. Elle souhaite une chevelure bouclée. Définir le « dessin de frisure ». (0,5 pt)
C'est le résultat du diamètre de la boucle obtenue par déroulement de la mèche enroulée sur un bigoudi (plus le bigoudi est petit plus petite sera la boucle)
- 1.3 Expliquer « l'Etat d'Equilibre » en permanente. (1,5 pt)
Equilibre atteint entre les forces dues aux ponts rompus et ceux non rompus
- 1.4 Quel type d'enroulage allez-vous choisir ? (0,5 pt)
Double ou triple enroulage
- 1.5 Quelle méthode allez-vous utiliser ? Justifier votre choix. (1 pt)
Directe : Adaptée aux cheveux de plus de 15 cm, pour imprégner au mieux les pointes et obtenir l'uniformité de la frisure
Indirecte : Car le double enroulage dans ce cas technique nous permet d'avoir moins de 15 cm sur chaque enrouleur
2. Madame BARBAULT revient pour un service coloration. Afin de couvrir ses 70 % de cheveux blancs, vous réalisez un mordantage.
- 2.1 Expliquer le but du mordantage. (2 pts)
Sensibiliser le cheveu afin d'ouvrir la cuticule (cellules cuticulaires) et faciliter la prise de coloration des cheveux blancs
- 2.2 Citer d'autres cas où le mordantage est préconisé. (2 pts)
Sur une chevelure complètement vierge ; cheveux difficiles à colorer ou décolorer
Sur des repousses importantes ; pour accentuer des reflets
- 2.3 Désigner le produit à utiliser pour réaliser un mordantage. (1 pt)
L'eau oxygénée
- 2.4 Après avoir protégé votre cliente, expliquer le mode d'application du mordantage. (2,5 pts)
Sur cheveux secs, non lavés
Appliquer l'H₂O₂ Sur l'ensemble de la chevelure ou sur les parties concernées à 1 cm du cuir chevelu
Mettre sous séchoir casque 5 à 10 mn ou présécher au séchoir à main
Ne pas rincer
Appliquer directement le colorant de façon habituelle
3. Après l'application du mordantage, vous réalisez l'application de la coloration d'oxydation.
- 3.1 Quelle mesure de précaution permet de prévenir une allergie éventuelle ? (1 pt)
La touche d'essai
- 3.2 Citer les couleurs fondamentales (primaires). (1,5 pt)
Rouge, bleu, jaune
- 3.3 Citer les couleurs complémentaires (secondaires). (1,5 pt)
Vert, orange, violet
- 3.4 Citer trois reflets. (1,5 pt)
Cendré, irisé, acajou, rouge, violette...
- 3.5 En cas de reflet vert disgracieux, quel reflet peut le neutraliser ? (1 pt)
Rouge

- 3.6 Le titre des oxydants est exprimé en volumes ou en pourcentage. Indiquer le % correspondant à chaque volume. (2 pts)

Oxydant exprimé en volumes	Oxydant correspondant en %
10 volumes	3 %
20 volumes	6 %
30 volumes	9 %
40 volumes	12 %

4. Mme BARBAULT souhaite une frange effilée.

Pour cette technique de coupe le rasoir est l'outil tranchant le mieux adapté.

Compléter le tableau ci-dessous.

(4 pts)

Organes	Fonctions
Le tranchant (fil)	<i>Sert à couper les cheveux</i>
<i>Le rivet</i>	Permet de fixer les deux axes du rasoir ;
<i>L'ergot</i>	Aide à la tenue du rasoir et sert à l'ouvrir ou à le fermer.
<i>Le dos ou la plane</i>	Partie non tranchante de la lame.

5. Mme BARBAULT vous demande conseil pour le choix d'un shampoing.

Vous devez connaître les différents types de shampoing pour répondre aux attentes de votre cliente.

Compléter le tableau ci-dessous.

(5 pts)

	Utilisation
Shampoing simple (normal ou neutre)	<i>Entretien courant des cheveux naturels en bon état et sans problèmes particuliers. Nettoyage de cheveux très sales, avant permanente</i>
Shampoing spécifique (entretien ou supérieur)	<i>Adaptés à la nature, à l'état et au degré de sensibilisation des cheveux. Ex : cheveux colorés, permanentés, fins, sans volume...</i>
Shampoing traitant	<i>Il empêche ou retarde l'apparition ou l'aggravation de certaines affections du cuir chevelu ou des cheveux. Ex : pellicules, séborrhée ...</i>
Shampoing technique	<i>Il est utilisé uniquement le jour d'une opération technique : après coloration, après décoloration, avant permanente...</i>

Votre salon est une entreprise au statut de S.A.R.L.

1. Comparer les avantages et inconvénients d'une entreprise individuelle et d'une S.A.R.L. (2 réponses par case au minimum). (4 pts)

Forme juridique	Avantages	Inconvénients
S.A.R.L.	<ul style="list-style-type: none"> ➤ statut du salarié ➤ peu de risque financier ➤ prêts auprès des banques facilités 	<ul style="list-style-type: none"> ➤ plusieurs associés ➤ comptabilité par un cabinet comptable
Entreprise individuelle	<ul style="list-style-type: none"> ➤ grande liberté dans les choix à effectuer ➤ seul à prendre les décisions ➤ pas d'apport financier pour la constitution d'une société 	<ul style="list-style-type: none"> ➤ risques financiers ➤ responsabilité totale ➤ pas d'indemnité perçue en cas de cessation d'activité

2. Dans ce salon, vous devez établir une fiche « client ». Citer les différentes rubriques de cette fiche (au moins 8). (4 pts)

Nom de la cliente

Adresse

Téléphone

Mois de naissance et jour

Bilan technique (état des cheveux, du cuir chevelu...)

Services effectués

Date des services

Vente additionnelle

Observation ou remarque particulière

Conseil vente et service

Technique et produits utilisés

3. Expliquer le rôle de cette fiche, pour vous et pour la cliente. (2 pts)

Suivi de la cliente

Connaissance de la cliente

Base pour les mailings (promotion, anniversaires...)

Aide à la vente

Vente des produits et des services

/10 pts

1. Dans la phase « découverte des besoins » de vos clientes vous utilisez en support 4 types de questions :
- 1/ question ouverte,
 - 2/ question fermée,
 - 3/ question alternative,
 - 4/ question de reformulation ou feed back.

Donnez la définition de chacune d'elle.

(4 pts)

1/ *Ouvre le dialogue, réponse large*

2/ *Réponse par oui ou non, un mot, une date ...*

3/ *Laisse le choix entre deux réponses*

4/ *Permet de s'assurer que le message a bien été compris*

2. Vous utilisez dans la détermination des mobiles d'achat de votre clientèle une de ces deux méthodes mnémotechnique : S.A.B.O.N.E. ou S.O.N.C.A.S. Compléter au choix SABONE ou SONCAS. (3 pts)

S : sécurité

A : affection

B : bien-être

O : orgueil

N : nouveauté

E : économie

S : sécurité

O : orgueil

N : nouveauté

C : confort

A : argent

S : sympathie

Madame Olivier vous fait part de son objection en raison du prix.

3. proposer trois réponses à cette objection.

(3 pts)

Qualité professionnelle

Image de marque

Contenance

Concentration

Opportunité d'une promotion