

NE RIEN ÉCRIRE DANS CE CADRE

Académie :	Session :	Modèle E.N.
Examen :	Série :	
Spécialité/option :	Repère de l'épreuve :	
Épreuve/sous épreuve :		
NOM		
<small>(en majuscule, suivi s'il y a lieu, du nom d'épouse)</small>		
Prénoms :	n° du candidat	
Né(e) le :	<small>(le numéro est celui qui figure sur la convocation ou liste d'appel)</small>	

Il est interdit aux candidats de signer leur composition ou d'y mettre un signe quelconque pouvant indiquer sa provenance.

LE SUJET EST A RENDRE DANS SON INTEGRALITE

L'épreuve EP1 comprend plusieurs questions portant sur des parties des programmes suivants :

Biologie générale et appliquée	/30
Technologie	/30
Connaissance des milieux de travail	/10
Vente des produits et des services	/10
TOTAL	/80
Note arrondie au ½ point	/20

**Les réponses sont à rédiger sur les documents.
A l'issue de l'épreuve, vous remettrez l'ensemble de ces documents.**

Septembre

CAP COIFFURE	50 336 05	SUJET	SESSION 2008
EP 1 Sciences et technologies appliquées à la profession	Durée : 2 h	Coef. : 4	Page : 1/10

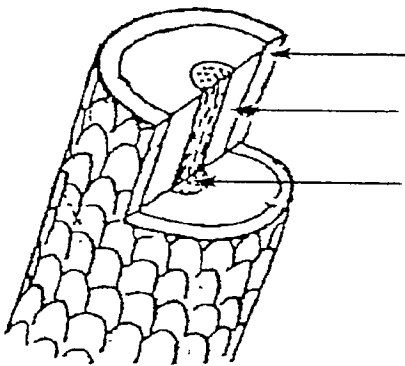
NE RIEN ECRIRE DANS CETTE PARTIE

Biologie générale et appliquée /30 pts

Madame Olivier, une nouvelle cliente rentre de voyage et vous demande de lui recolorer sa chevelure qui a été très sensibilisée par le soleil.

1. Vous observez les cheveux de Madame Olivier et constatez qu'ils sont abîmés.

1.1 Compléter le schéma suivant présentant la structure du cheveu. (1,5 pt)



1.2 Nommer le principal constituant du cheveu et indiquer sa nature chimique. (2 pts)

1.3 Citer deux propriétés du cheveu. (2 pts)

➤ -----

➤ -----

1.4 Les cheveux de Madame Olivier présentent deux affections : une trichoptilose et une trichorexie noueuse.

Décrire ces deux affections dans le tableau suivant. (2 pts)

Affection	Description
Trichoptilose	
Trichorexie noueuse	

NE RIEN ECRIRE DANS CETTE PARTIE

1.5 Indiquer deux solutions de traitement à proposer à la cliente. (2 pts)

- -----
- -----

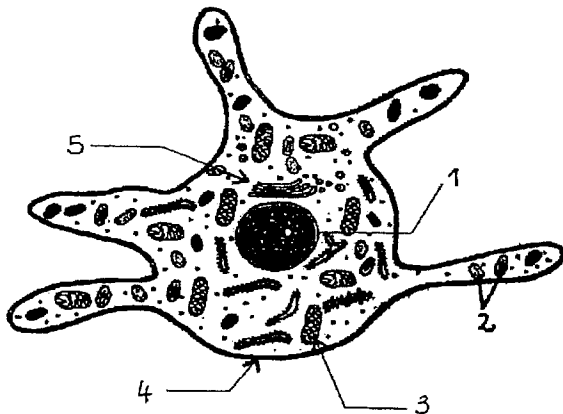
2. Une chevelure peut aussi présenter des anomalies de pigmentation.

2.1 Nommer deux anomalies de pigmentation du cheveu. (2 pts)

- -----
- -----

2.2 Citer le pigment responsable de la coloration naturelle du cheveu. (1 pt)

2.3 Le schéma suivant présente un mélanocyte, cellule où est synthétisé ce pigment. Placer dans chaque case le numéro correspondant. (2,5 pts)



	Grain de mélanine
	Cytoplasme
	Membrane cytoplasmique
	Noyau
	Mitochondrie

Source : *Biologie pour un coiffeur*, S. Viale, éd. Casteilla

2.4 Préciser dans le tableau un rôle pour chacun des deux éléments identifiés précédemment. (2 pts)

Rôle	
1	
3	

NE RIEN ECRIRE DANS CETTE PARTIE

2.5 Indiquer la localisation des mélanocytes dans la peau. (2 pts)

3. Une bonne vascularisation du cuir chevelu est indispensable à la croissance du cheveu.

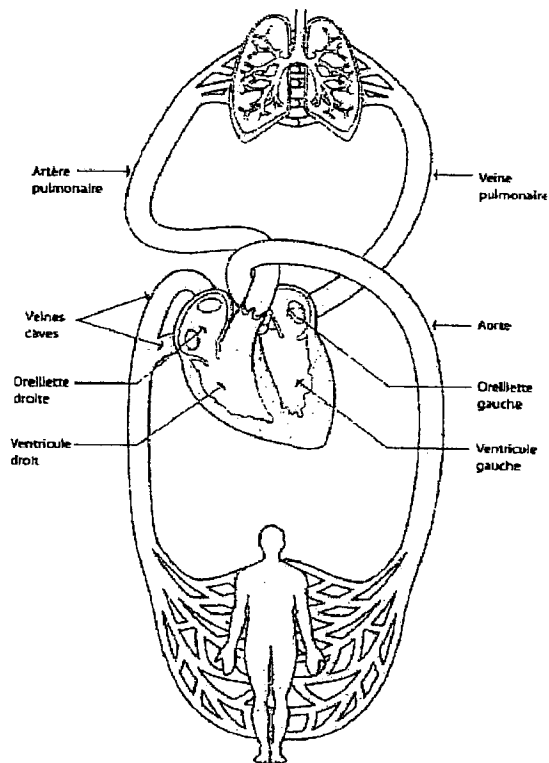
3.1 Donner le rôle de la circulation sanguine au niveau du cuir chevelu pour la croissance du cheveu. (1 pt)

3.2 Présenter dans le tableau suivant le nom des différentes cellules sanguines et leur rôle respectif. (3 pts)

Cellules sanguines	Rôle

NE RIEN ECRIRE DANS CETTE PARTIE

- 3.3 Indiquer le sens de la circulation sanguine sur le schéma ci-dessous.
Utiliser des flèches de couleurs appropriées ou de formes différentes (pointillés ou traits pleins).
Préciser la légende. (2 pts)



4. Les coiffeurs présentent souvent des troubles de la circulation des membres inférieurs.
- 4.1 Indiquer deux facteurs favorisant ces troubles dans les métiers de la coiffure. (2 pts)
- -----
- -----
- 4.2 Énoncer deux mesures de prévention de ces troubles. (2 pts)
- -----
- -----
- 4.3 Citer un autre trouble lié à la profession de coiffeur. (1 pt)
-

NE RIEN ECRIRE DANS CETTE PARTIE

Technologie des produits et/ou des matériels /35 pts

1. Madame BARBAULT désire un service forme pour obtenir une frisure durable.
- 1.1 Relier les forces de liquide réducteur aux types de cheveux correspondant. (1,5 pt)
- | | | | | |
|--------|---|--|---|------------------------------------------|
| FORT | ▪ | | ▪ | Cheveux colorés, légèrement sensibilisés |
| MOYEN | ▪ | | ▪ | Cheveux décolorés, très sensibilisés. |
| FAIBLE | ▪ | | ▪ | Cheveux naturels, résistants |
- 1.2 Madame BARBAULT présente des cheveux raides, naturels, de 40 cm de long. Elle souhaite une chevelure bouclée. Définir le « dessin de frisure ». (0,5 pt)
-
-
- 1.3 Expliquer « l'Etat d'Equilibre » en permanente. (1,5 pt)
-
-
- 1.4 Quel type d'enroulage allez-vous choisir ? (0,5 pt)
-
- 1.5 Quelle méthode allez-vous utiliser ? Justifier votre choix. (1 pt)
-
-
-
2. Madame BARBAULT revient pour un service coloration. Afin de couvrir ses 70 % de cheveux blancs, vous réalisez un mordantage.
- 2.1 Expliquer le but du mordantage. (2 pts)
-
-

NE RIEN ECRIRE DANS CETTE PARTIE

2.2 Citer deux autres cas où le mordantage est préconisé. (2 pts)

2.3 Désigner le produit à utiliser pour réaliser un mordantage. (1 pt)

2.4 Après avoir protégé votre cliente, expliquer le mode d'application du mordantage. (2,5 pts)

3. Après l'application du mordantage, vous réalisez l'application de la coloration d'oxydation.

3.1 Quelle mesure de précaution permet de prévenir une allergie éventuelle ? (1 pt)

3.2 Citer les couleurs fondamentales (primaires). (1,5 pt)

3.3 Citer les couleurs complémentaires (secondaires). (1,5 pt)

3.4 Citer trois reflets. (1,5 pt)

3.5 En cas de reflet vert disgracieux, quel reflet peut le neutraliser ? (1 pt)

NE RIEN ECRIRE DANS CETTE PARTIE

- 3.6 Le titre des oxydants est exprimé en volumes ou en pourcentage. Indiquer le % correspondant à chaque volume. (2 pts)

Oxydant exprimé en volumes	Oxydant correspondant en %
10 volumes %
20 volumes %
30 volumes %
40 volumes %

4. Mme BARBAULT souhaite une frange effilée.

Pour cette technique de coupe le rasoir est l'outil tranchant le mieux adapté.

Compléter le tableau ci-dessous.

(4 pts)

Organes	Fonctions
Le tranchant (fil)	----- -----
-----	Permet de fixer les deux axes du rasoir ;
-----	Aide à la tenue du rasoir et sert à l'ouvrir ou à le fermer.
-----	Partie non tranchante de la lame.

5. Mme BARBAULT vous demande conseil pour le choix d'un shampoing.

Vous devez connaître les différents types de shampoing pour répondre aux attentes de votre cliente.

Compléter le tableau ci-dessous.

(5 pts)

	Utilisation
Shampoing simple (normal ou neutre)	
Shampoing spécifique (entretien ou supérieur)	
Shampoing traitant	
Shampoing technique	

NE RIEN ECRIRE DANS CETTE PARTIE

Connaissance des milieux du travail/vente /10 pts

Votre salon est une entreprise au statut de S.A.R.L.

1. Comparer les avantages et inconvénients d'une entreprise individuelle et d'une S.A.R.L. (2 réponses par case au minimum). (4 pts)

Forme juridique	Avantages	Inconvénients
S.A.R.L.	➤ ➤	➤ ➤
Entreprise individuelle	➤ ➤	➤ ➤

2. Dans ce salon, vous devez établir une fiche « client ». Citer les différentes rubriques de cette fiche (au moins 8). (4 pts)

3. Expliquer le rôle de cette fiche, pour vous et pour la cliente. (2 pts)

NE RIEN ECRIRE DANS CETTE PARTIE

Vente des produits et des services /10 pts

1. Dans la phase « découverte des besoins » de vos clientes vous utilisez en support 4 types de questions :
- 1/ question ouverte,
 - 2/ question fermée,
 - 3/ question alternative,
 - 4/ question de reformulation ou feed back.

Donnez la définition de chacune d'elle. (4 pts)

- 1/ -----
- 2/ -----
- 3/ -----
- 4/ -----

2. Vous utilisez dans la détermination des mobiles d'achat de votre clientèle une de ces deux méthodes mnémotechnique : S.A.B.O.N.E. ou S.O.N.C.A.S. Compléter au choix SABONE ou SONCAS. (3 pts)

- | | |
|-------------------------------------------------------------------------------------------------------------------------------------------------|-------------------------------------------------------------------------------------------------------------------------------------------------|
| <p>S : -----</p> <p>A : -----</p> <p>B : -----</p> <p>O : -----</p> <p>N : -----</p> <p>E : -----</p> | <p>S : -----</p> <p>O : -----</p> <p>N : -----</p> <p>C : -----</p> <p>A : -----</p> <p>S : -----</p> |
|-------------------------------------------------------------------------------------------------------------------------------------------------|-------------------------------------------------------------------------------------------------------------------------------------------------|

Madame Olivier vous fait part de son objection en raison du prix.

3. Proposer trois réponses à cette objection. (3 pts)

-
-
-