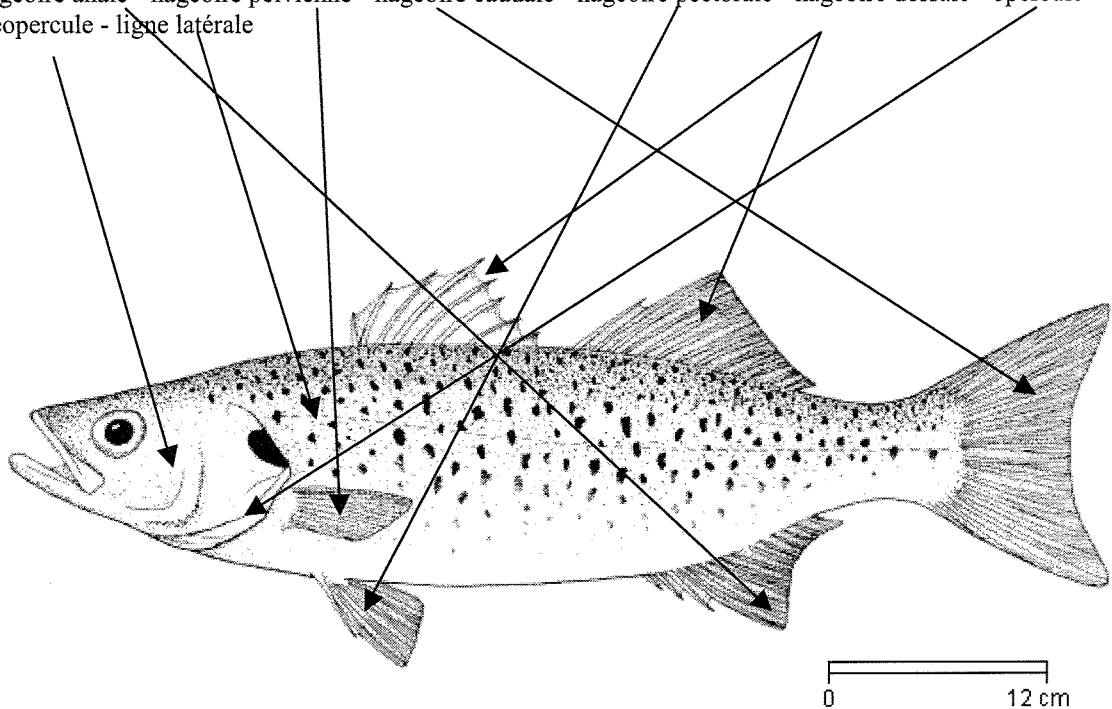


MORPHOLOGIE - 9 points

1 - 4 points

Nageoire anale - nageoire pelvienne - nageoire caudale - nageoire pectorale - nageoire dorsale - opercule - préopercule - ligne latérale



Bar moucheté

2 - 1 point

* Moronidae

3 - 3 points

Poisson osseux. Présence d'opercule, nageoires a base rayonnées, caudale homocerque, écailles élasmoïdes, squelette ossifié

4 - (0,5 pt par réponse) 1 point

* Permet au poisson de supporter les différences de pression de l'eau lors des changements de profondeur.

* Elle permet aussi de capter les vibrations de l'eau (rôle d'écoute)

METROPOLE – LA REUNION - MAYOTTE		Session juin 2008	
B.E.P.ALIMENTATION Dominante POISSONNIER			
EP2 – Technologie professionnelle			
CORRIGE	Durée : 1 h 30	Coef :	Page : 1/4

CLASSIFICATION – 5 points

1 – 2,5 points

2 – 2,5 points

CLASSIFICATION	1^{ère} COLONNE	2nde COLONNE
SCORPAENIFORMES	Sébaste	Rascasses brune, rouge, africaine
GADIDES	Cabillaud	Lieu jaune, noir, merlan, églefin, tacaud
PLEURONECTIDES	Plie	Limande sole, limande, flet
RAJIDES	Raie lisse	Raie bouclée, brunette, douce, chardon, pocheteau...
SQUALIFORMES	Roussette	Grande roussette, siki, tous les autres requins
SPARIDES	Dorade grise	Daurade royale, pageots, pagres, dentés, saupe...
SCOPHTHALMIDES	Turbot	Cardine, barbue
MULLIDES	Rouget du Sénégal	Rouget barbet de roche, de vase
TRIGLIDES	Grondin rouge	Tombe, grondin gris
MERLUCCIIDES	Merlu	Hoki

ZONES DE PECHE - 11 points

1 - 3 points

Zone FAO n° 34 océan Atlantique centre est

Zone FAO n° 51 : océan Indien ouest

Zone FAO n° 27 : océan Atlantique nord est

Zone FAO n° 31 : océan Atlantique centre ouest

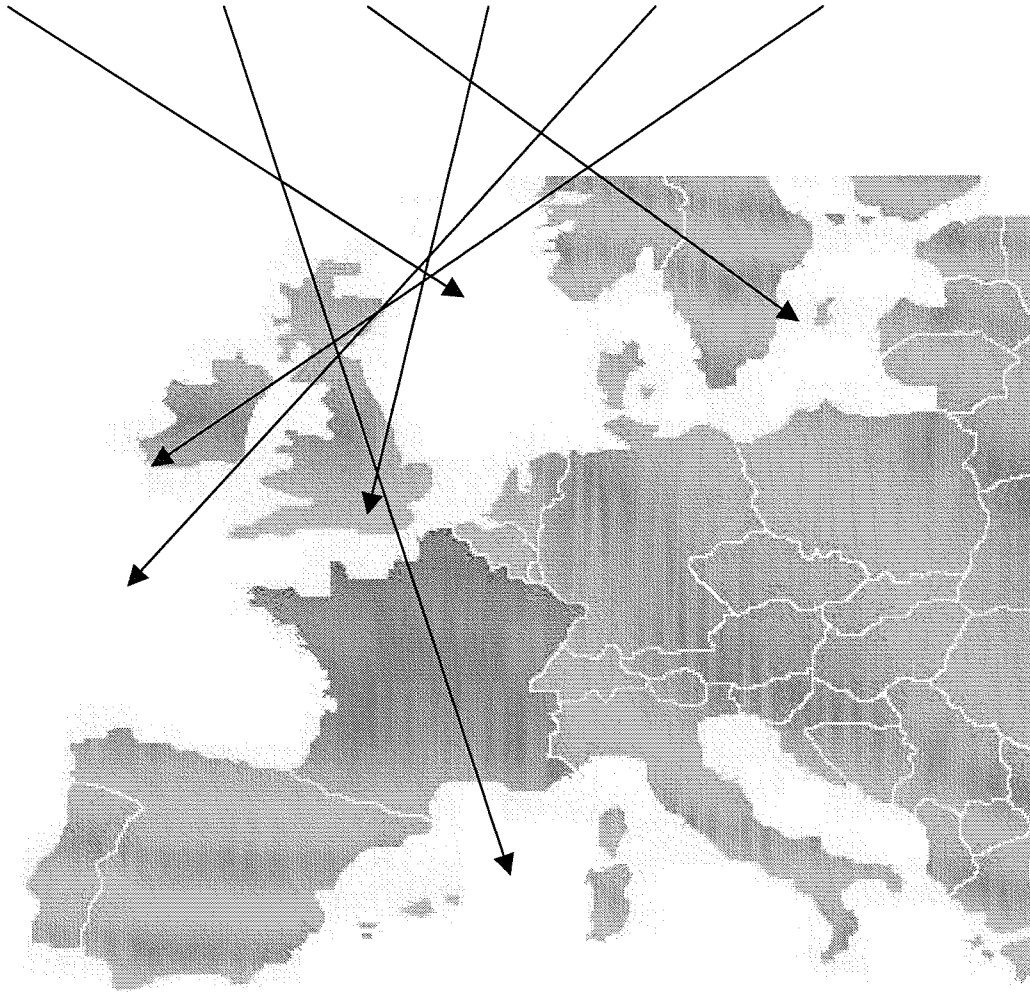
Zone FAO n° 77 : océan Pacifique centre est

Zone FAO n° 37 : méditerranée

B.E.P. ALIMENTATION Dominante Poissonnier	CORRIGE
EP2 – Technologie professionnelle	Page 2/4

2 – 4,5 points

Mer du Nord, mer Méditerranée, mer Baltique, Manche, océan Atlantique, mer Celtique.



3 - 3.5 points

Atlantique : Concarneau, Le Guilvinec, Lorient

Méditerranée : Sète, Port-Vendres

Manche : Boulogne, Port en Bessin

B.E.P. ALIMENTATION Dominante Poissonnier	CORRIGE
EP2 – Technologie professionnelle	Page 3/4

TECHNIQUES DE PÊCHE – 4 points

METHODE DE PECHE	ESPECES PECHEES
Chalut de fond	Poissons plats, bar, dorade, vive, rouget, grondin, lotte...
Drague	Coquille Saint Jacques
Chalut pélagique	Sardine, anchois, maquereau, chinchard, hareng, cabillaud...
Chalut pélagique, mitraille, ligne	Maquereau
Palangre pélagique	Requin taupe, thon, espadon, coryphène, thazard, makaire
Main, à pied	Bigorneau
Filet trémail	Poissons plats, bar, lieu jaune, dorade...
Filet tremail, chalut benthique, palangre de fond, ligne	Turbot

CONNAISSANCES GENERALES - 11 points

1 – 3 points

Poisson pélagique : poisson vivant en pleine eau et n'ayant aucune relation avec le fond (sardine, hareng, anchois, maquereau, thon...)

Poisson benthique pélagique : poisson pouvant vivre dans toute la colonne d'eau (bar, dorade, mullet, roussette, siki...)

Poisson benthique : poisson vivant sur le fond (poissons plats, raie, lotte, vive, congre, murène, rascasse...)

2 – 4 points

Corps ferme, rigide, avec mucus translucide avec légère odeur d'iode. Yeux non injectés de sang et convexes. Opercule dépourvu de sang. Branchie rouge vif avec mucus incolore et d'odeur iodée. Partie abdominale non gonflée, anus bien fermé ne laissant pas passer les viscères.

3 – 1 point

Les coquillages doivent être vendus toujours vivant (si non cuits)

4 – 2 points

Moules de : - Pieux (Bouchot)
- Corde
- Parc
- Sauvage

5 – 1 point

Les crustacés croissent par mues successives

B.E.P. ALIMENTATION Dominante Poissonnier	CORRIGE
EP2 – Technologie professionnelle	Page 4/4