

# **BEP DES TECHNIQUES DES INSTALLATIONS SANITAIRES ET THERMIQUES**

## **EP2**

**Mise en œuvre des techniques du domaine  
d'application**

### **DOSSIER SUJET**

Ce dossier comporte 6 feuilles

<b>Conditions ressources</b>	1 feuille format A4 page 2/6
<b>Plan de situation</b>	1 feuille format A4 page 3/6
<b>Montage</b>	1 feuille format A4 page 4/6
<b>Renseignements techniques</b>	1 feuille format A4 page 5/6
<b>Liste de fournitures</b>	1 feuille format A4 page 6/6

	Session	Code		
	2008	70099		
Examen et spécialité	<b>BEP Techniques des installations sanitaires et thermiques</b>			
Intitulé de l'épreuve	<b>EP2 Mise en œuvre des techniques du domaine d'application Partie mise en œuvre</b>			
Type	Facultatif : date et heure	Durée	Coefficient	Nombre de page :
<b>sujet</b>		<b>7 h</b>	<b>4</b>	<b>1/6</b>

# CONDITIONS RESSOURCES

## **Vous disposez**

- D'un plan de situation et un plan détaillé du travail à réaliser
- D'un support mural
- De la matière d'œuvre nécessaire
- D'un délai de réalisation de 7 heures
- De renseignements techniques

## **Vous devez**

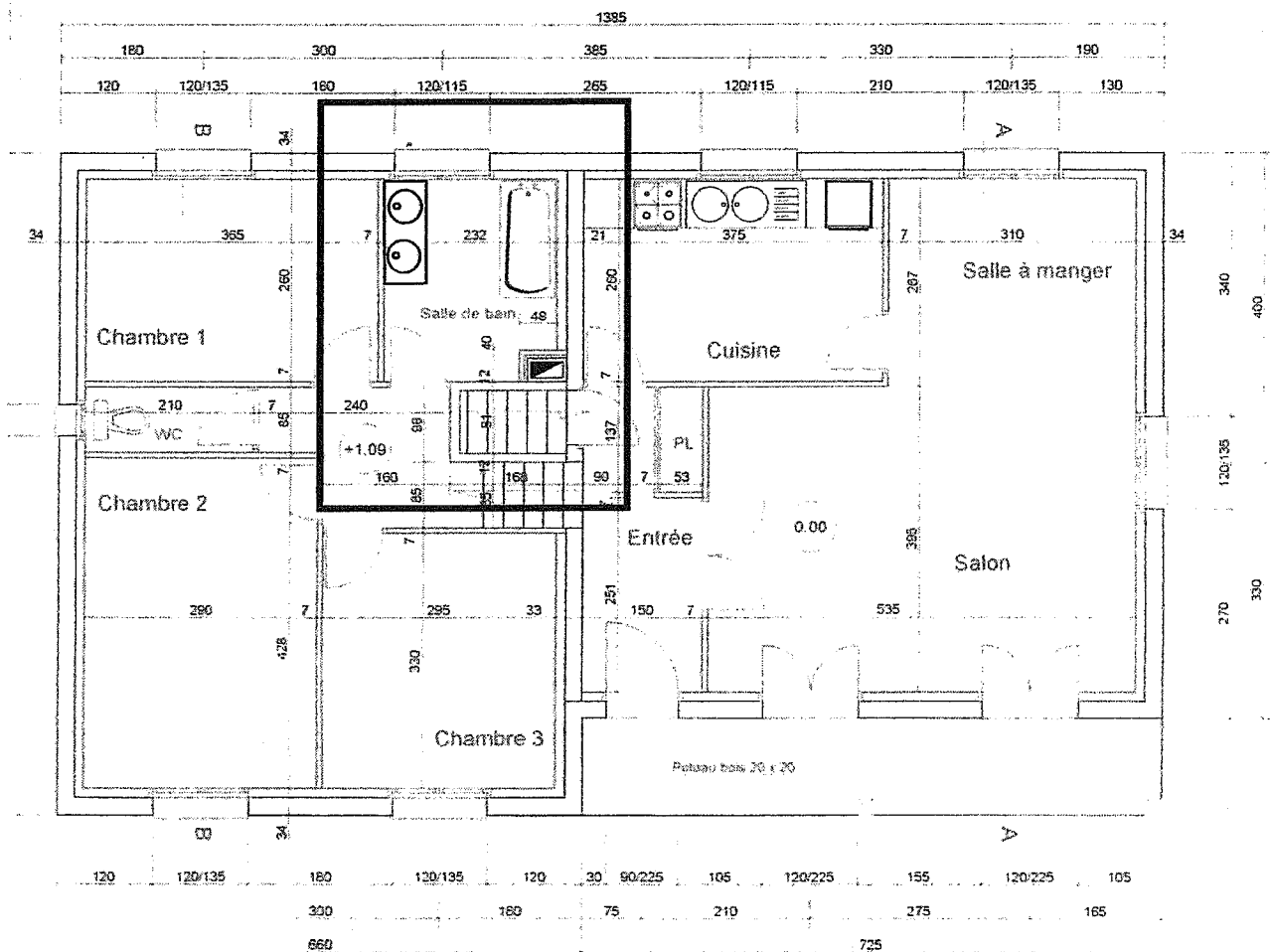
- Réaliser le montage représenté sur le plan
- Fixer l'ensemble sur le support
- Exécuter un ensemble étanche
- Respecter le temps imparti

## **Critères d'évaluation**

- Une qualité d'exécution conforme aux règles de l'art
- Que les fonctions solidité et étanchéité soient assurées
- Que l'aspect et la fonction soient conformes aux exigences

Examen et spécialité		Rappel codage
<b>BEP Techniques des installations sanitaires et thermiques</b>		70099
sujet	Intitulé de l'épreuve <b>EP2 Mise en œuvre des techniques du domaine d'application Partie mise en oeuvre</b>	N° de page 2/6

## PLAN DE SITUATION

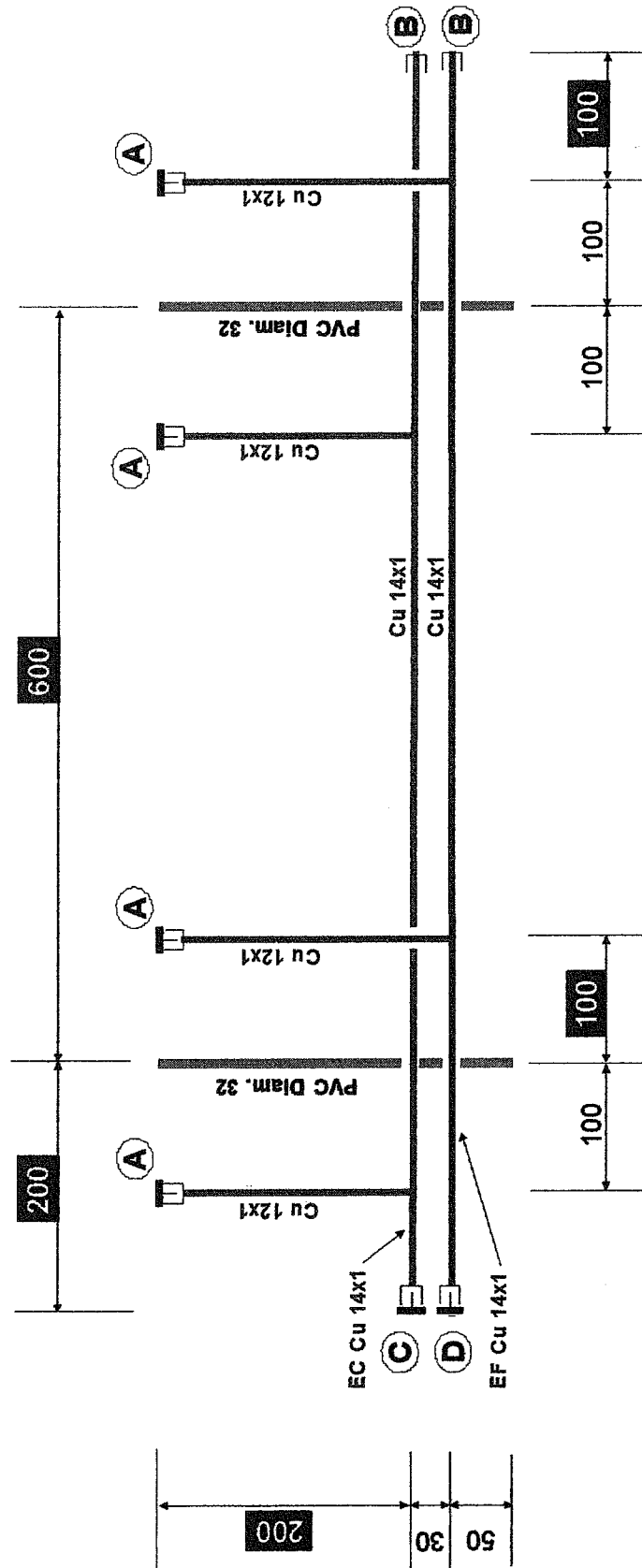


## COMPETENCES VISEES

<b>C1 2</b>	<b>Décoder des documents</b>
<b>C3 1</b>	<b>Optimiser son poste de travail en tenant compte du site</b>
<b>C3 2</b>	<b>Effectuer la mise en œuvre de tout ou partie d'installation</b>
<b>C3 4</b>	<b>Vérifier et contrôler la réalisation</b>

Examen et spécialité		Rappel codage
<b>BEP Techniques des installations sanitaires et thermiques</b>		<b>70099</b>
Intitulé de l'épreuve		N° de page
<b>sujet</b>	<b>EP2 Mise en œuvre des techniques du domaine d'application</b> <b>Partie mise en oeuvre</b>	<b>3/6</b>

# EPREUVE A REALISER



Examen et spécialité		Rappel codage
<b>BEP Techniques des installations sanitaires et thermiques</b>		70099
Intitulé de l'épreuve		N° de page
<b>sujet</b>	<b>EP2 Mise en œuvre des techniques du domaine d'application</b> Partie mise en oeuvre	4/6

## RENSEIGNEMENTS TECHNIQUES

La disposition des colliers est laissée à l'initiative du candidat.

Toutes les brasures cuivre seront réalisées à la brasure cuivre phosphore.

Les chapeaux de gendarmes seront réalisés à chaud.

Les extrémités des tubes cuivre (repère A) seront équipées d'un écrou collet battu 12 ½. Le centre d'examen fournira au moment de l'essai 2 flexibles mâles ½ afin d'assurer temporairement un bouclage entre les canalisations EC et EF.

En vue de la mise sous pression, les extrémités des tubes cuivre (repère B) seront bouchonnées par un bouchon laiton brut femelle à souder.

L'extrémité (repère C) sera équipée d'un écrou collet battu 14 ½ en vue du raccordement en eau pour l'épreuve d'étanchéité.

L'extrémité (repère D) sera équipée d'un écrou collet battu 14 ½ en vue du raccordement en eau pour l'épreuve d'étanchéité. Le centre d'examen fournira au moment de l'essai un dispositif d'obturation (robinet, bouchon...) afin de réaliser l'épreuve d'étanchéité.

Les essais (2 au maximum) d'étanchéité seront réalisés pendant l'épreuve.

Les cotes sont données en mm, celles qui sont sur fond noir seront vérifiées (tolérance +/- 2 mm)

### BAREME

#### Façonnage

Chapeaux de gendarme	40
¾ de chapeaux de gendarme	20
Piquages cuivre	20
Brasure	30

#### Aspect général

Respect des cotes	50
Présentation et propreté	20
Etanchéité	20

**TOTAL 200 POINTS**

Examen et spécialité		Rappel codage
<b>BEP Techniques des installations sanitaires et thermiques</b>		70099
sujet	Intitulé de l'épreuve	N° de page
	<b>EP2 Mise en œuvre des techniques du domaine d'application</b> Partie mise en oeuvre	5/6

## LISTE DE FOURNITURES

DÉSIGNATION	Quantité	Observations
ECROU LAITON COLLET BATTU BRUT 14 ½	2	
ECROU LAITON COLLET BATTU BRUT 12 ½	4	
BOUCHON LAITON BRUT FEMELLE A SOUDER 14	2	
COLLIER SIMPLE SUPER STD EMBASE 7X150 12	4	
COLLIER SIMPLE SUPER STD EMBASE 7X150 14	6	
ROSACE CONIQUE SUPER CHR EMBASE 9	10	
PATTE A VIS BOIS ACIER ZINGUE 7X30	14	
COLLIER PVC CLIPS EMBASE 7X150 32	4	
TUBE CUIVRE ECROUI 14X1	3 M	
TUBE CUIVRE ECROUI 12X1	1.2 M	
TUBE PVC BATIMENT 32X3 4ML	0.6 M	
BRASURE PHOSPHORE CASTOLIN BAG. 2MM REF 5246RB	2	
 <u>Pour l'essai d'étanchéité</u> (Quantités pour 5 candidats)		
Bouchon laiton ½ M	3	Réemploi
Joint de fibre ½	6	
Flexible MM ½	1	Réemploi

Examen et spécialité		Rappel codage
<b>BEP Techniques des installations sanitaires et thermiques</b>		70099
Intitulé de l'épreuve		N° de page
sujet	<b>EP2 Mise en œuvre des techniques du domaine d'application</b> Partie mise en oeuvre	6/6