

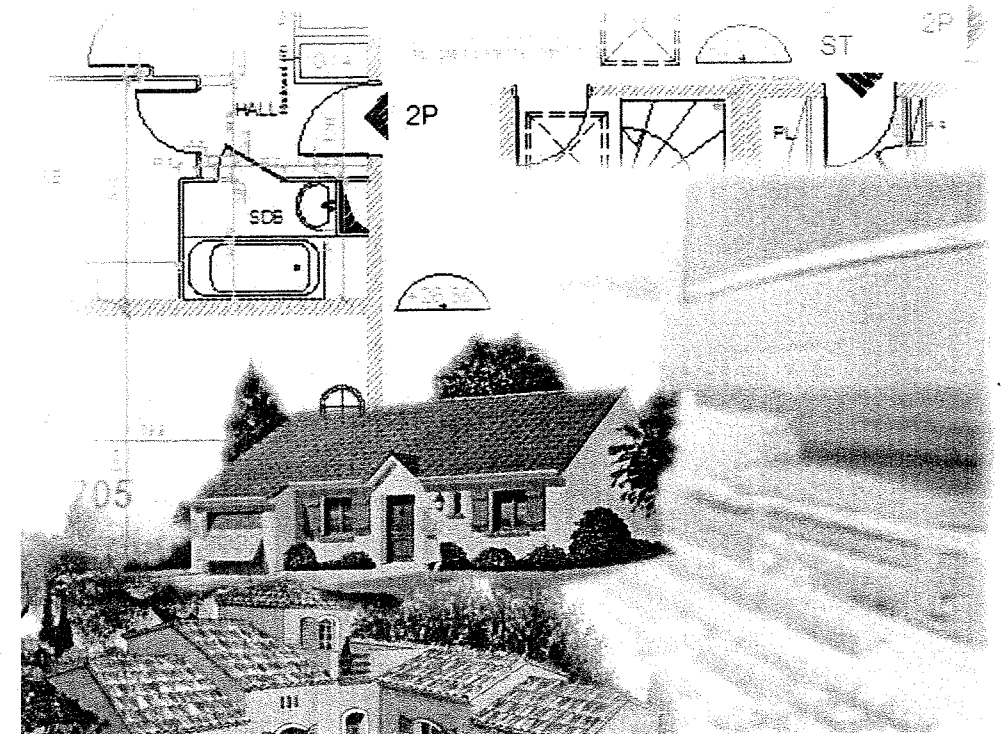
Composition du dossier

DOSSIER DE PLANS

- DP 1 Plan de masse
- DP 2 Plan du rez de chaussée
- DP 3 Coupe AA
- DP 4 Façades est et ouest
- DP 5 Façades nord et sud

PIECES ECRITES

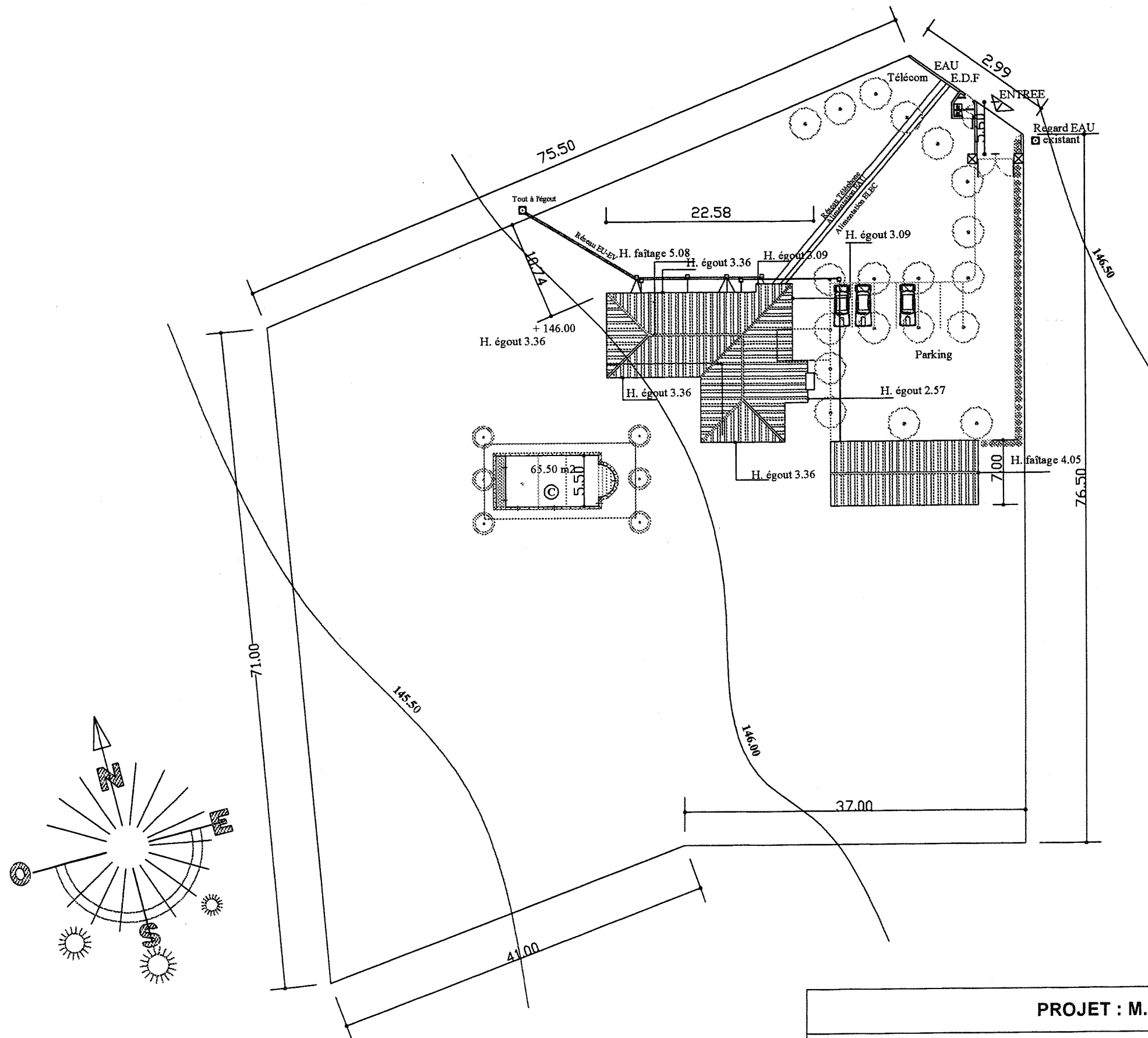
- PE 1 LOT 01 Gros Œuvre
- PE 2 LOT 01 Gros Œuvre
- PE 3 LOT 02 Plâtrerie
- LOT 03 Carrelage Faïence
- LOT 04 Menuiseries bois
- PE 4 LOT 05 Evacuation des Eaux Pluviales
- LOT 06 Chauffage
- LOT 07 Menuiseries aluminium



DOSSIER DE BASE

SOMMAIRE	
DOSSIER DE PLANS	DP 1 à DP 5
PIECES ECRITES	PE 1 à PE 4

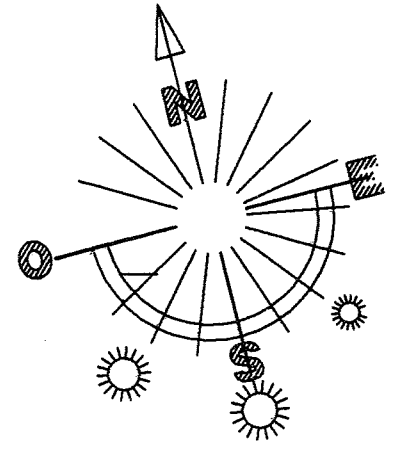
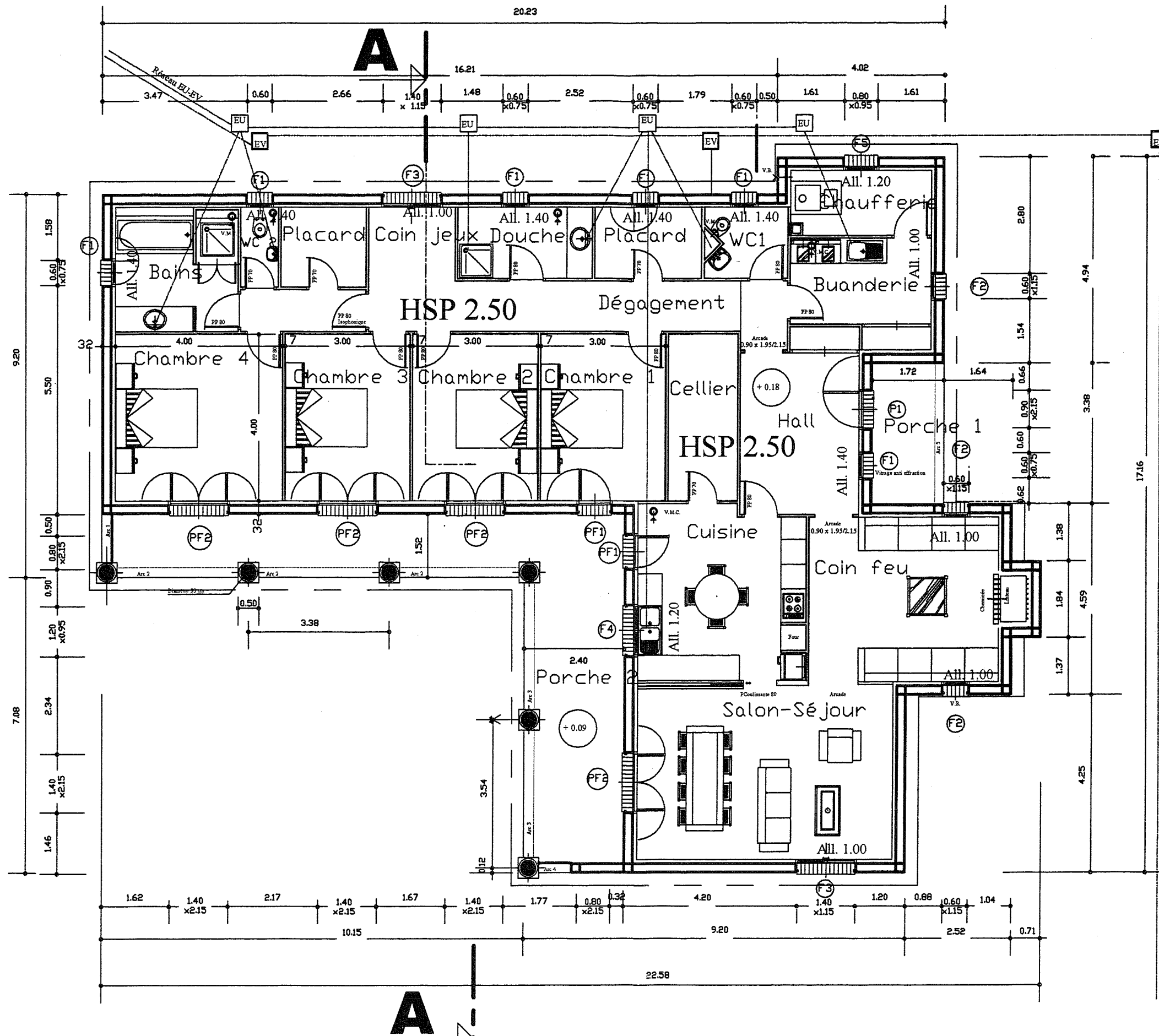
Nom :	Prénom :
-------------	----------------



PLAN DE MASSE : plan réduit

DP1

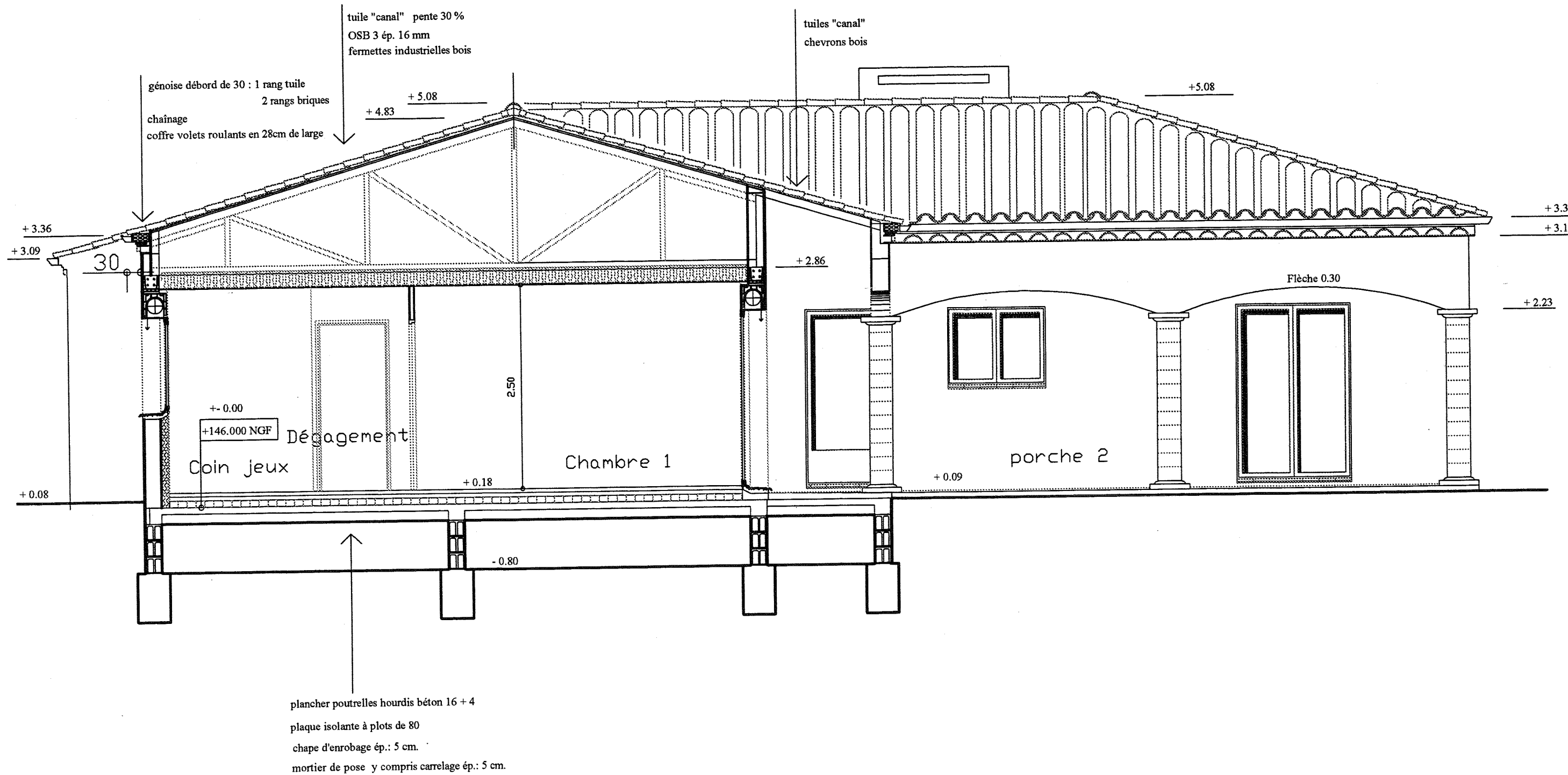
PROJET : M. & Mme XXL	
B.E.P. des Techniques de l'Architecture et de l'Habitat	EPREUVE : EP1 - EP2
SESSION 2008	DOSSIER DE BASE



DP2

PLAN DU REZ DE CHAUSSEE 1/100ème

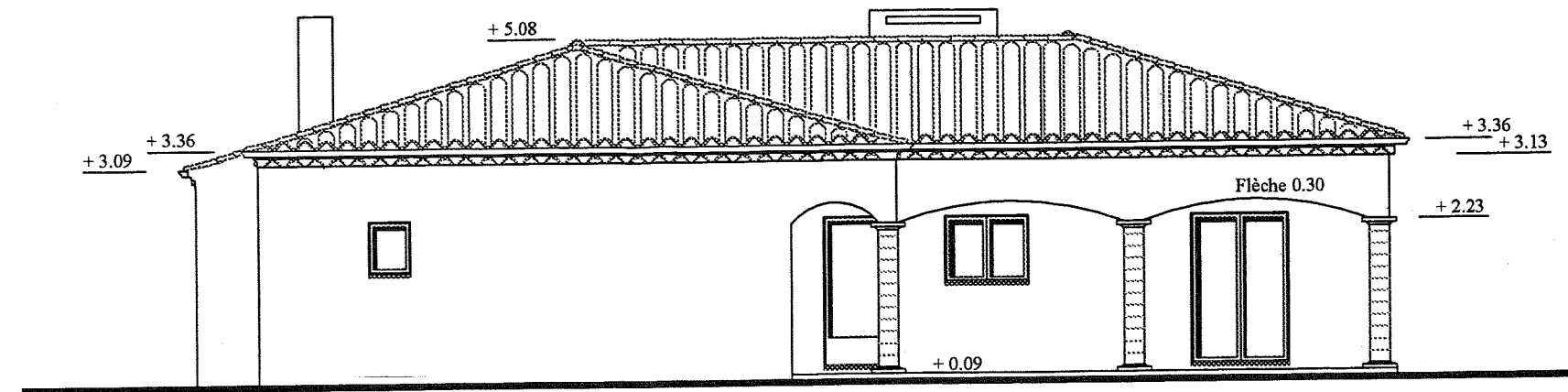
PROJET : M. & Mme XXL	
B.E.P. des Techniques de l'Architecture et de l'Habitat	EPREUVE : EP1 - EP2
SESSION 2008	DOSSIER DE BASE



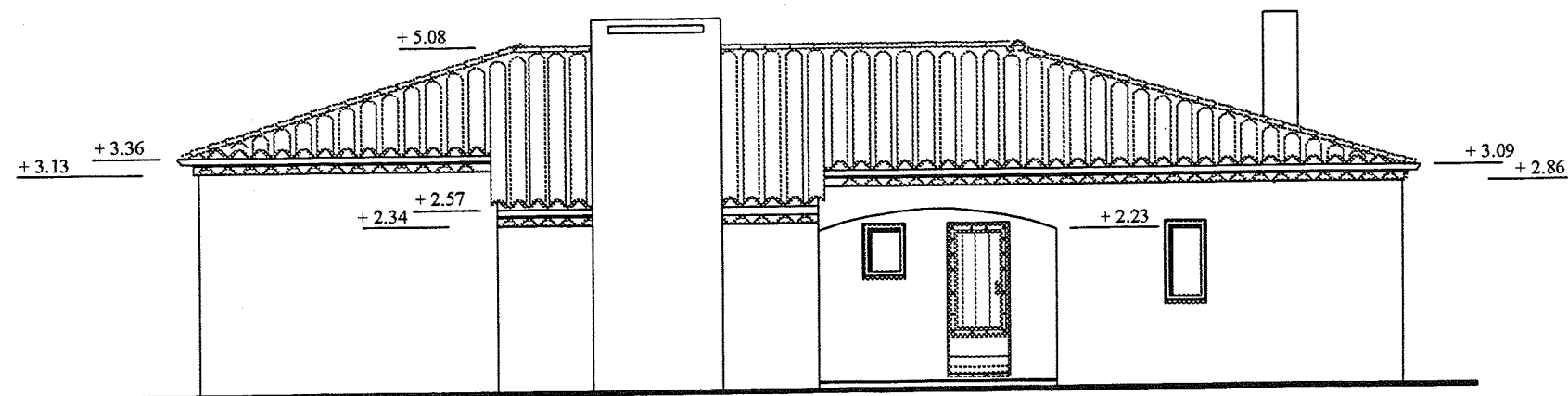
DP3

COUPE AA 1/50ème

PROJET : M. & Mme XXL	
B.E.P. des Techniques de l'Architecture et de l'Habitat	EPREUVE : EP1 - EP2
SESSION 2008	DOSSIER DE BASE



FACADE OUEST

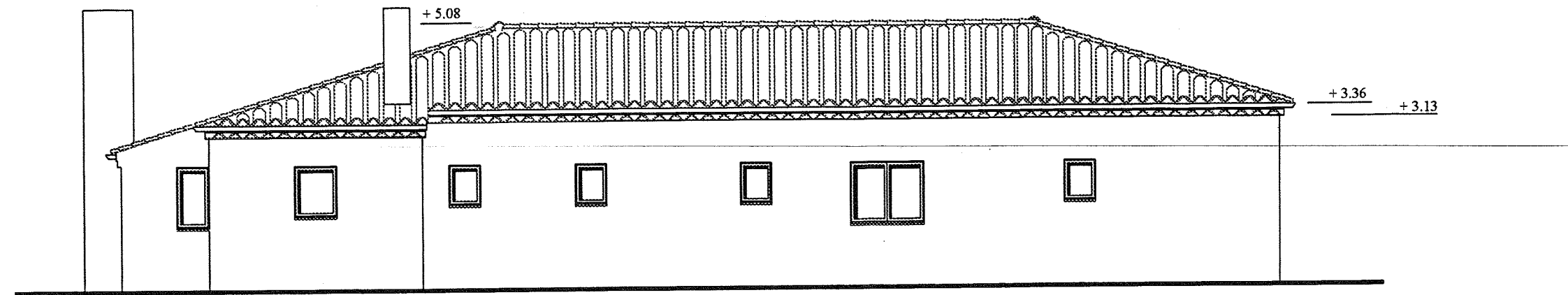


FACADE EST

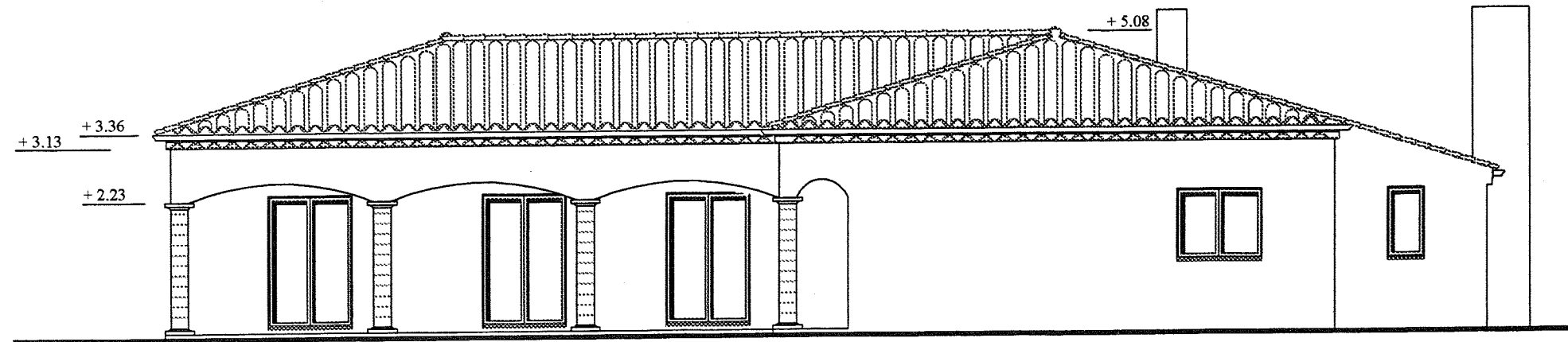
plan réduit

DP4

PROJET : M. & Mme XXL	
B.E.P. des Techniques de l'Architecture et de l'Habitat	EPREUVE : EP1 - EP2
SESSION 2008	DOSSIER DE BASE



FACADE NORD



FACADE SUD

plan réduit

DP5

PROJET : M. & Mme XXL	
B.E.P. des Techniques de l'Architecture et de l'Habitat	EPREUVE : EP1 - EP2
SESSION 2008	DOSSIER DE BASE

AFFAIRE : CREATION D'UNE MAISON

Maître d'ouvrage : Mme et M. XXL

LOT N° 01 GROS OEUVRE

CODE	DESIGNATION
01 02	DEMARRAGE DE CHANTIER
01 02 01	IMPLANTATION Implantation de la villa
01 02 02	PANNEAU DE CHANTIER Fourniture et pose d'un panneau de chantier ordinaire type fournisseur.
01 02 03	ELECTICITE ET EAU : Approvisionnement en courant électrique et en eau. (demande et installation de compteurs provisoires au nom du Maître d'Ouvrage)
01 03 00	TERRASSEMENT
01 03 01	TRANCHEE Tranchée commune comprenant terrassement et remblais pour évacuation EU-EV etc. Travaux exécutés à l'aide d'engins mécaniques
01 03 02	DECAPAGE Décapage de la terre végétale sur une épaisseur moyenne de 0,20 m sur l'emprise de la construction + 1,00 m sur la périphérie, terres étalées sur place en fin de chantier
01 03 03	TERRASSEMENT PLEINE MASSE Terrassements en pleine masse à l'aide d'engins mécaniques avec mise en dépôt des terres sur parcelle, terres de classe A
01 04 00	V.R.D. La mise en place de tous les fourreaux ainsi que le rebouchage au niveau des planchers et murs par mousse de polyuréthane et raccords au mortier de ciment en façade. Evacuation des gravats et terres excédentaires.
	RESERVATIONS
01 04 01	RESERVATION PLANCHER HOURDIS Création de trouée dans plancher hourdis et mise en place de fourreau avec scellement soigné de l'ensemble pour passage tuyau alimentation et évacuation E.U + E.V Alimentation GAZ Câble P.T.T.
01 04 02	TOUT A L'EGOUT Raccordement au tout à l'égout existant y compris toute sujétion de fouilles, raccords divers et rebouchage après jonction.
01 04 03	REGARDS REGARD SIPHOIDE Fourniture et pose regard siphonide avec couvercle, rehausses si nécessaire y compris fouille, calage, façon de joints et raccords divers après pose. Dimension : 0,50 x 0,50 x 0,80 h

01 04 04	REGARD DE VISITE Fourniture et pose regard de visite avec couvercle, rehausses si nécessaire y compris fouille, calage, façon de joints et raccords divers après pose . Evacuation EU-EV Dimension : 0,50 x 0,50 x 0,80 h Pied de chute EP Dimension : 0,40 x 0,40 x 0,50 h
01 05 00	FONDATIONS – SOUBASSEMENTS FONDATIONS L'hypothèse de portance du sol est de 0.15MPa à 1,40 m de profondeur pour le calcul des fondations. Cette hypothèse est à vérifier avant travaux. Si la portance réelle du sol s'avère plus faible le dimensionnement des fondations devra être recalculé et entraînerait une plus value au marché.
01 05 01	MASSIF BETON FONDATION Remplissage des massifs béton de fondation type C20/25 Localisation sous poteaux isolés
01 05 02	ETANCHEITE ou coupure capillaire Feutre bitumeux (largeur 0,20 m).
01 05 03	SEMELLE B.A. Béton armé type C20/25
01 05 05	SOUBASSEMENT BLOCS BETON MANUFACTURE CREUX Maçonnerie sur fondations réalisée en agglomérés creux de béton de 20x20 x 50 à parois minces, traitements des joints réalisés au mortier de ciment et mise en œuvre conformément au DTU 20.1
01 05 06	ETANCHEITE et DRAINAGE Géocomposite d'étanchéité et de drainage SOMDRAIN T5, niveau supérieur du profil d'arrêt positionné à la cote + 0.20.
01 05 07	DRAINAGE PVC diamètre intérieur 100
01 05 10	REMBLAIS Remplissage par couches de 0,20 de hauteur, compactées et damées.
01 05 11	CHAINAGE HORIZONTAL Chainage en béton armé y compris armatures (4 kg d'acier H.A. au m) et coffrage.
01 05 12	POTEAUX D'ANGLE Béton armé type C20/25 pour poteaux raidisseurs 20/20 incorporés dans murs y compris briques ou agglomérés spécial angle et armatures diamètre 12.
01 05 13	VENTILATION VIDE SANITAIRE Réservation sur mur en agglomérés y compris fourniture et pose grille de ventilation 200 x 100 mm et raccords divers au mortier de ciment.

PE 1

Projet : M. et Mme XXL	
B.E.P. des Techniques de l'Architecture et de l'Habitat	EPREUVE: EP1 - EP2
SESSION 2008	DOSSIER DE BASE

01 06 00 **PLANCHER**
 01 06 01 **PLANCHER NON ISOLANT :**
 Plancher hourdis béton, et dalle de 4 cm + treillis soudé.
 Fourniture et pose planelles de rive isolées (terre cuite) ou similaire au droit du plancher en partie extérieure, mise en œuvre suivant DTU 20.1, hauteur en fonction de la hauteur du plancher.

01 07 00 **BETON ARME**
STRUCTURE BETON ARME
 En règle générale le dosage du ciment et le dimensionnement des armatures seront conformes aux prescriptions de l'Ingénieur béton. Seront dues dans les prescriptions ci-après le respect de tous les règlements en vigueur, l'habillage céramique sur la face extérieure avant coulage, y compris toutes les réservations pour feuillure ou l'utilisation de briques à linteaux ou briques d'angles pour poteaux raidisseurs. La portance du sol et des fondations existantes est à vérifier avant travaux. Si la portance du sol ou fondations existantes s'avérait trop faible le dimensionnement des fondations devra être recalculé et entraînerait une plus value au marché, également dans le cas de reprise de murs ou fondations en sous œuvre.

01 07 01 **LINTEAUX ET POUTRES**
 Béton armé type C20/25.
 pour linteaux et poutres y compris toutes sujétions de coffrage et armatures métalliques.
 Lissage de finition pour les poutres apparentes.

01 07 03 **POTEAUX ISOLES**
 Béton armé Type C20/25 pour poteaux isolés, coffrage et armatures métalliques comprises.

01 07 04 **POTEAU D'ANGLE**
 Béton armé Type C20/25 pour poteaux raidisseurs 20/20 incorporés dans murs y compris briques spéciales et armatures diamètre 12.

01 07 05 **CHAINAGE ET ARASES**
CHAINAGE SUR MURS
 Béton armé Type C16/20 pour chaînage sur murs créés y compris coffrage et armatures métalliques.

01 07 06 **ARASE RAMPANTE**
 Béton armé Type C16/20 pour arases rampantes

01 08 00 **MACONNERIE EN ELEVATION**
MURS

01 08 01 **BRIQUES CREUSES DE 20**
 Maçonnerie en élévation réalisée en briques terre cuite à gorge verticale 16 trous 20x27x50 traitement des joints au mortier de ciment et mise en œuvre conformément au DTU 20/11.
 Enduit au mortier de 2 cm d'épaisseur.

SEUILS ET APPUIS

01 08 02 **SEUIL :** Seuil en béton moulé avec nez tiré au fer

01 08 03 **APPUIS ET SEUIL :** Appuis de baies et seuil en terre cuite flammée sur porte fenêtres et châssis.

01 09 00 **FUMISTERIE**
 01 09 02 **CONDUIT**
 Fourniture et pose de boisseaux pouzzolane ou terre cuite à 2 conduits pour l'évacuation des gaz brûlés y compris toutes sujétions de mise en œuvre.
 Localisation : chaufferie et coin feu

01 09 03 **CHEVETRE ET SOUCHE :**
 Souche de cheminée hors toit réalisée :
 Chevêtre en béton armé y compris coffrage avec garde au feu de 16 cm à partir de l'intérieur du conduit. Entourage des boisseaux avec laine de roche de 100 mm d'épaisseur. Entourage de l'ensemble avec des briques creuses terre cuite de 7 cm d'épaisseur hourdées au mortier de ciment. Dalle béton armé servant de chapeau. Enduit grillagé identique à celui préconisé pour le traitement des façades.

01 10 00 **CHARPENTE-COUVERTURE**
FERMETTES
 Fourniture et pose de fermettes industrialisées de type GANG NAIL ou similaire y compris toutes sujétions de réservations et scellements après pose.
CHEVRONS : Fourniture et pose de chevrons 11 / 8 pour porches
SOUS TOITURE
 Panneaux de particule qualité OSB3 de 16 mm d'épaisseur y compris raccords divers coupes droites et biaisées.

01 10 01 **TUILES**
 Fourniture et pose tuiles « canal » vieilles.

DIVERS

01 10 02 **FAITAGE**
 Faitage tuiles canal

01 10 03 **ARETIERS**
 Arêtières en tuiles canal

01 10 04 **NOUES**
 Façon de découpe pour noues

01 10 05 **BANDEAU**
 Réalisé en briques creuses terre cuite servant de génoise.

01 10 06 **GENOISES**
 1 rang tuiles, 2 rangs briques. Débord de 30 cm.

01 10 07 **CROCHETS**
 Pose de crochets support gouttières

01 10 08 **RIVES**
 Rives maçonnées avec débord de 5cm

01 10 09 **TUILES A DOUILLES**
 Fourniture et pose de tuiles à douilles pour VMC

01 10 10 **TUILES CHATIERES**
 Ventilation des chutes par tuiles chatières.

PE 2

Projet : M. et Mme XXL	
B.E.P. des Techniques de l'Architecture et de l'Habitat	EPREUVE: EP1 - EP2
SESSION 2008	DOSSIER DE BASE

LOT N° 02 PLATRERIE

- 02 01 00 **CLOISONNEMENT**
CLOISONS PLACO
- 02 01 01 **CLOISONS PLACOSTIL 72/48** : Cloisons de distributions cotées 7cm du type PLACOSTIL ou similaire de 72 mm d'épaisseur composées d'une ossature métallique, rails et montants en acier galvanisé de 48 mm de largeur, montants simples entraxe 60 cm., chaque parement constitué d'une plaque BA 13 y compris remplissage de laine de verre en panneaux semi rigides et façon de joints à trois passes.
- 02 01 02 **RENFORT D' ANGLES** :
Bandes armées spéciales plaques de plâtre pour protection des angles saillants.
- 02 02 00 **DOUBLAGE DES MURS**
- 02 02 01 Doublage murs périphériques par un complexe isolant 80 + 10 collé sur le mur support, façon de joints à 3 passes y compris toutes sujétions de mise à niveau .
- 02 02 02 **PIECES HUMIDES** : Plaques hydrofuges au niveau des pièces humides.
- 02 03 00 **PLAFONDS**
- 02 03 01 **PLAFONDS PLAQUES DE PLATRE SOUS FERMETTES** :
Plafonds type placostil ou similaire constitué de plaques de plâtre M1 BA 13 compris façon de joints à 3 passes.
- 02 03 02 **ISOLANT SUR PLAFOND** :
Isolation horizontale sur plafonds par un matelas isolant de 200 mm d'épaisseur avec pare vapeur y compris recouvrement.

LOT N° 03 CARRELAGE FAIENCE

- 03 01 00 **CARRELAGE INTERIEUR**
- 03 01 01 **CARRELAGE SUR MORTIER DE POSE** :
Pose de carrelage en grès émaillé de 1cm. d'épaisseur avec 4 cm de mortier de pose.
Epaisseur totale 5 cm.
Dimension carrelage 40 x 40
- 03 02 00 **PLINTHE - FAIENCE**
- 03 02 01 **PLINTHES** :
Pose de plinthes en grès émaillé, assorties au carrelage, dimension 33 x 8
- 03 02 02 **FAIENCE** :
Pose de faïences blanche 15 x 15.
- 03 02 03 **FRISES** :
Fourniture et pose de frises couleur 15 x 15.

LOT N° 04 MENUISERIES BOIS

- 04 01 00 **PORTES INTERIEURES**
- 04 01 01 **PORTES COULISSANTES PLEINES** :
Fourniture et mise en place de portes pleines de 40 mm d'ép. huisserie bois du Nord, butoirs et couvre joints plats, socle de couvre joints.
Quincaillerie : Système de coulisse par galets
Localisation : salon/séjour et cuisine
- 04 02 00 **MENUISERIES EXTERIEURES**
- 04 02 01 **PORTE D'ENTREE** :
Fourniture, pose et scellement de porte d'entrée en bois massif soubassement , jet d'eau rapporté, seuil métallique à double gorge, paumelles, serrure de sureté à entailler à cylindre , 3 points de verrouillage ensemble béquilles/plaques de propreté, joint silicone en périphérie du dormant côté extérieur y compris imposte vitrée fixe en partie haute, vitrage isolant 4/12/4 sécurit et grille de protection fournie et posée.
L'ensemble des ferrures pour laisser un ouvrage prêt à l'emploi ainsi que la fourniture et pose de couvre joints. Fourniture et pose de couvre joints côté intérieur si nécessaire.
Fourniture et pose judas optique
- 04 03 00 **DIVERS**
- 04 03 01 **PLAN DE TRAVAIL BAINS** :
Fourniture et pose plan de travail à carreler y compris y compris meuble sous vasque 2 ou 3 portes façades chênes, plinthe de 5 cm et découpe pour recevoir la vasque.
- 04 03 02 **TRAPPE COMBLE** :
Fourniture trappe d'accès aux combles en aggloméré, cadre compris, 0,80 x 0,80 (pose lot plâtrerie).

PE 3

Projet : M. et Mme XXL	
B.E.P. des Techniques de l'Architecture et de l'Habitat	EPREUVE: EP1 - EP2
SESSION 2008	DOSSIER DE BASE

LOT N° 05 EVACUATION DES EAUX PLUVIALES**05 01 00 SOLIN ET ENTOURAGE****05 01 01 SOLIN EN ZINC**

Solin et contre solin en zinc n° 14 y compris mise en forme, relevés, pinces et agrafes.

05 01 02 ENTOURAGE ZINC CHEMINEE

Entourage de souche de cheminée en zinc y compris toutes sujétions de mise en œuvre, solin et contre solin.

05 02 00 GOUTTIERES ET DESCENTES DES EAUX PLUVIALES**05 02 01 GOUTTIERE**

Fourniture et pose de gouttières corniches ELITE LG 30 de couleur « sable »

05 02 02 DESCENTE

Tubes de section ronde et de diamètres identiques.

LOT N° 06 CHAUFFAGE**06 01 00 CHAUDIERE**

Fourniture et pose chaudière mixte type DE DIETRICH ou WIESSMAN y compris tube alu-gaz diamètre 120 pour le raccordement aux boisseaux.

Chaudière à très haut rendement, corps de chauffe tout inox, régulation électronique avec sonde d'ambiance, sonde extérieure, bouteille de mélange, production d'eau chaude sanitaire par ballon inox de 150l avec groupe de sécurité (possibilité de chauffer la piscine)

06 02 00 PLANCHER CHAUFFANT

Fourniture et pose d'un plancher chauffant sur dalle isolante à plots d'épaisseur 80 mm, bande périphérique, collecteur raccords et étude thermique. Il sera prévu un système de régulation permettant de différencier les zones jour et nuit. L'ensemble sera équipé de sondes, de thermostat d'ambiance pour le bon fonctionnement du système.

Chape d'enrobage des tuyaux épaisseur 5 cm.

Mortier de pose pour carrelage épaisseur 5 cm.

LOT N° 07 MENUISERIE ALUMINIUM**07 01 00 PORTE FENETRE ALU**

Fourniture et pose de menuiserie aluminium, remplissage par du verre isolant 4-16-4 à faible émissivité, y compris quincaillerie, paumelles, poignées du type HEWI ou similaire, verrou sécurité anti soulèvement. Fenêtres autonettoyantes type

TRYBACLEAN (TRYBA)

GAMME TRYB'ALU RP

Tapées d'isolation pour doublage ou précadre. Joint d'étanchéité, grilles d'entrée d'air, croisillons incorporés.

Fourniture et pose de couvre joints en aluminium teinte brune. Grilles d'entrée d'air : 2 fois 30 ou 15 m3 réalisées en atelier avec une dimension minimale de 15 x 235 mm.

ALUMINIUM TEINTE BRUNE

Type F1 : 0,60 x 0,75 h Un vantail Ouvrant Française.

Type F2 : 0,60 x 1,15 h Un vantail O.F.

Type F3 : 1,40 x 1,15 h Coulissant

Type F4 : 1,20 x 0,95 h Coulissant

Type F5 : 0,80 x 0,95 h Coulissants

Type PF1 : 0,80 x 2,15 h Un vantail O.F.

Type PF2 : 1,40 x 2,15 h Deux vantaux O.F.

Nota : dans le cas de porte fenêtres ouvrant à la française à deux vantaux, le vantail semi fixe, recevra un système de fermeture haut et bas en position fermée. Les portes fenêtres seront équipées de poignées deux faces

07 02 00**VOLETS ROULANTS**

Fourniture et pose de volets roulants en Alu BRUN isolé, compris pose, coulisses et ajustage.

Dimension de l'ouverture :

Type F1 : 0,60 x 0,75 h

Type F2 : 0,60 x 1,15 h

Type F3 : 1,40 x 1,15 h

Type F4 : 1,20 x 0,95 h

Type F5 : 0,80 x 0,95 h

Type PF1 : 0,80 x 2,15 h

Type PF2 : 1,40 x 2,15 h

Plus Value pour manœuvre électrique à télécommande

Alimentation et centrale générale lot électricité

PE 4

Projet : M. et Mme XXL

B.E.P. des Techniques de l'Architecture et de l'Habitat

EPREUVE: EP1 - EP2

SESSION 2008

DOSSIER DE BASE