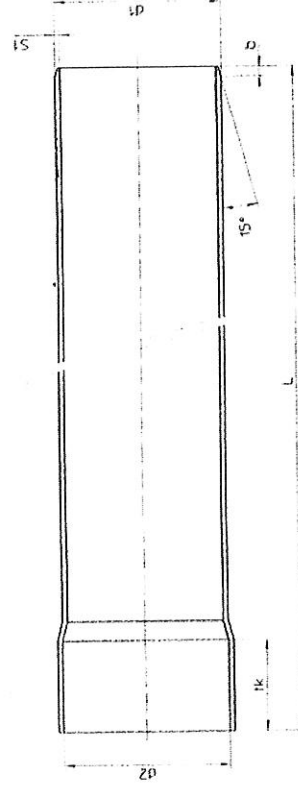


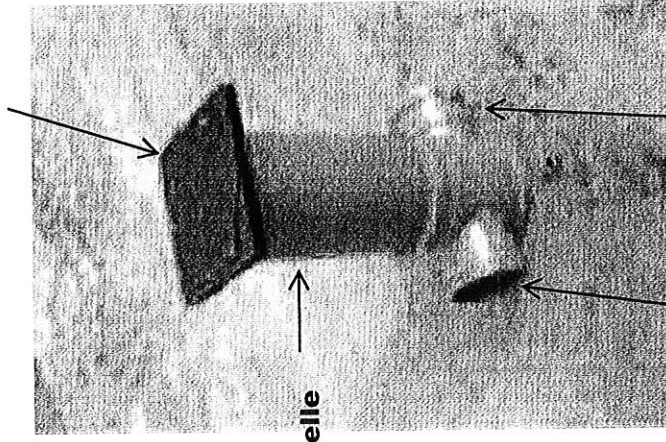
Gamme Tubes REHAU 3CE (cotes en mm)
 d_1 = diamètre extérieur s_1 = épaisseur tube

DN	d_1	s_1	d_2	t_k min.	b	L	Numéro Article
32	32	3.0	-	-	-	4000	124072
40	40	3.0	-	-	-	4000	124082
50	50	3.0	-	-	-	4000	124092
63	63	3.0	63.2	37.5	6	4000	124102
75	75	3.0	75.2	43.5	6	4000	124112
80	80	3.0	80.2	46.0	6	4000	124182
100	100	3.0	100.2	56.0	6	4000	124122
100	100	3.0	100.2	56.0	6	2600	124432
110	110	3.0	110.3	60.0	6	4000	124132
110	110	3.0	110.3	60.0	6	2600	124442
125	125	3.0	125.3	60.0	6	4000	124142
140	140	3.0	140.4	60.0	6	4000	124152
160	160	3.5	160.4	60.0	7	4000	124162
200	200	3.9	200.4	60.0	9	4000	124172



Regard : terminologie

**Tampon situé au niveau de la terre
 appelé Niveau Tampon**



Entrée

Sortie

DT 4

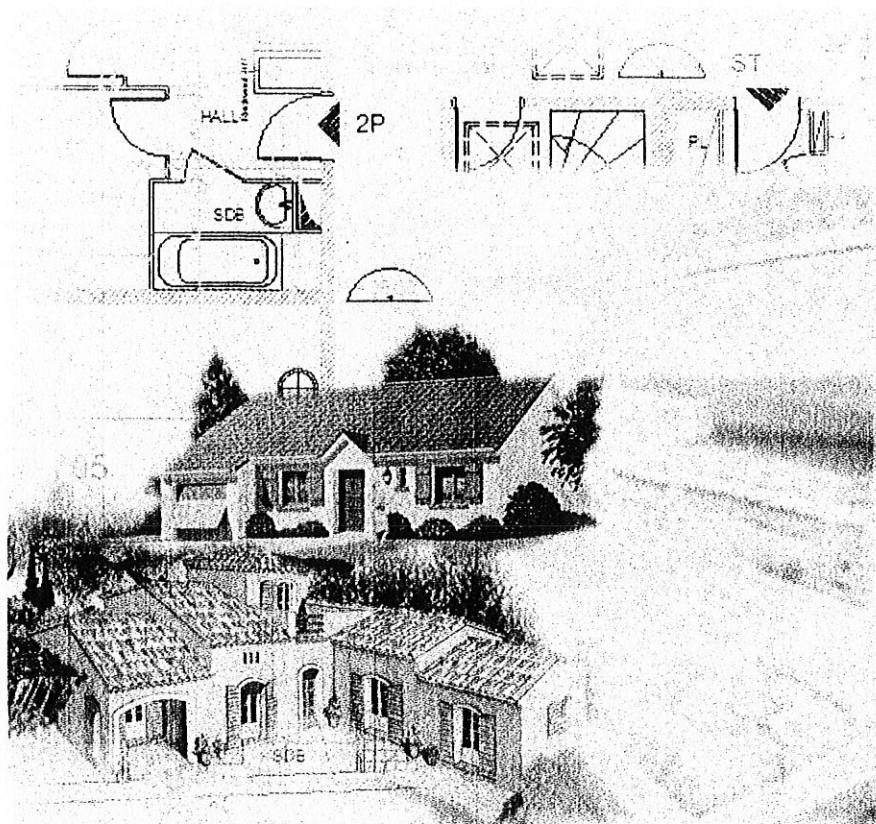
Projet : M. et Mme XXL

B.E.P. des Techniques de l'Architecture et de l'Habitat EPREUVE: EP2 Activité 2 DOSSIER TECHNIQUE

SESSION 2008

DUREE: 6h

COEFFICIENT:3

EPREUVE EP 2**EXPLOITATION ET COMMUNICATION****DOSSIER TECHNIQUE****ACTIVITE 2 :*****Pratique topographique de terrain et son exploitation***

N° des Pages	Documents
DT 4	Tube REHAU 3CE et Terminologie regard

BEP DES TECHNIQUES DE L'ARCHITECTURE ET DE L'HABITAT	EPREUVE : EP.2
DUREE : 6 HEURES	COEFFICIENT : 6