

SESSION 2008
Brevet d'Études Professionnelles
TECHNIQUE DU TOIT

Épreuve EP1: Analyse de travail et technologie
Épreuve EP3 : Analyse d'un dossier – Rédaction d'un M.O.

DOSSIER TECHNIQUE

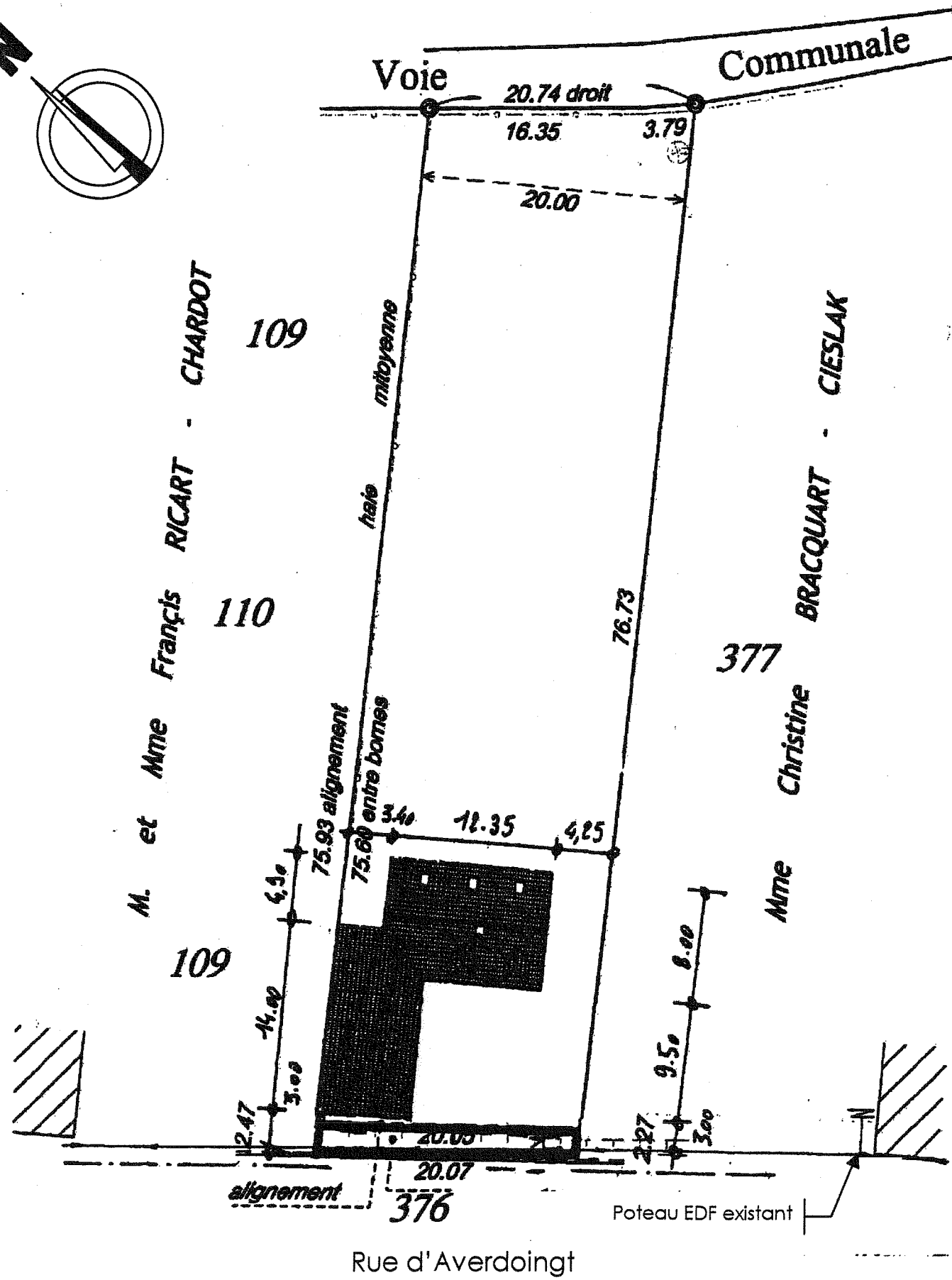
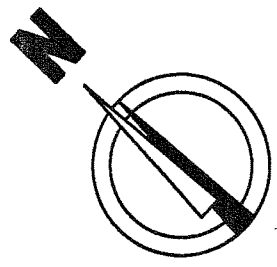
Contenu du dossier

Page de garde	DT 1
Plan de masse – Vues en perspectives.....	DT 2
Façades	DT 3
Plan du rez-de-chaussée et de l'étage.....	DT 4
Coupes AA et BB.....	DT 5
Fiches techniques et descriptif	DT 6
Abri de jardin	DT 7

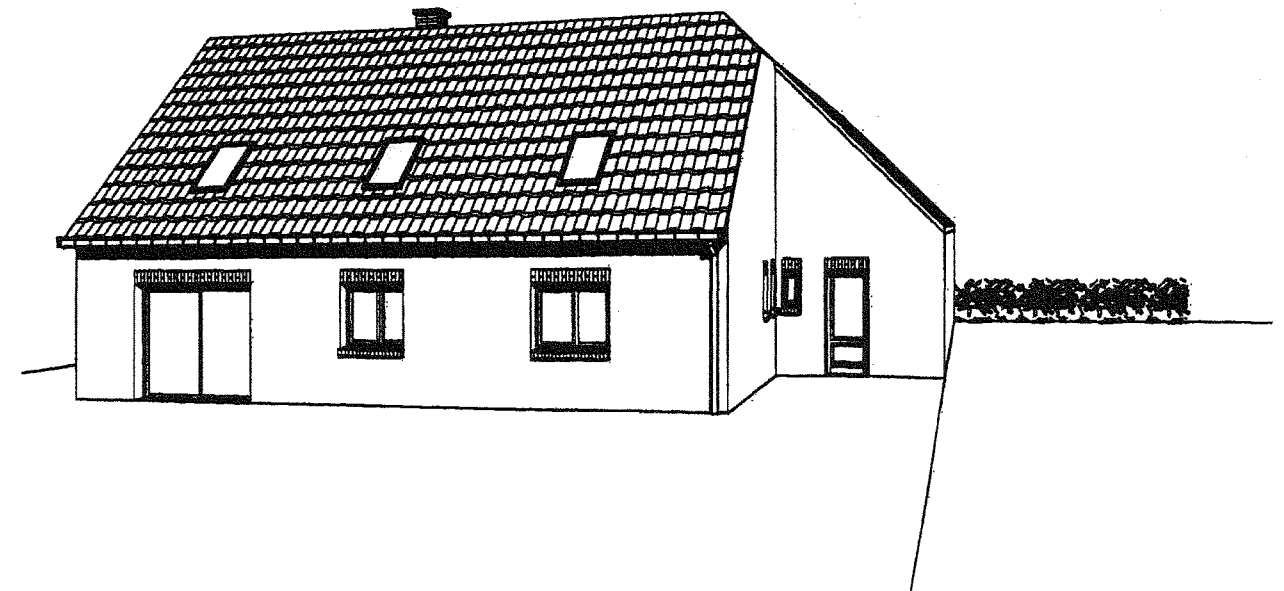
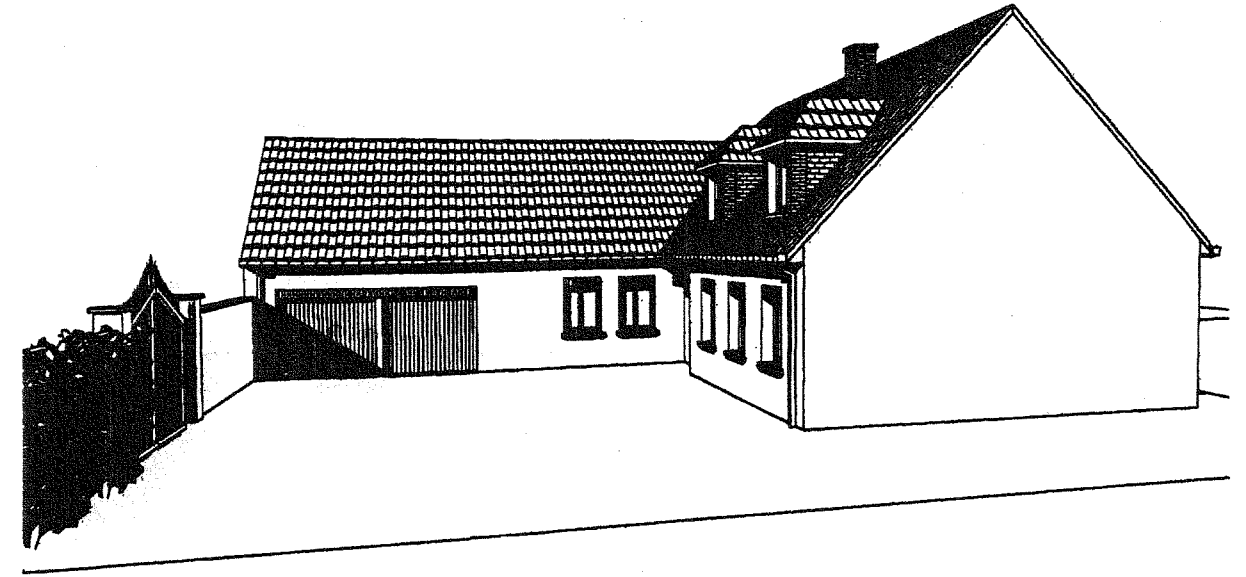
N° de candidat ou d'anonymat
.....

Ce document est remis dans sa totalité en fin d'épreuve.

BEP TECHNIQUE DU TOIT	Session 2008	Dossier technique
EP1 – Analyse de travail et technologie EP3 – Analyse d'un dossier et rédaction d'un mode opératoire		DT 1/7



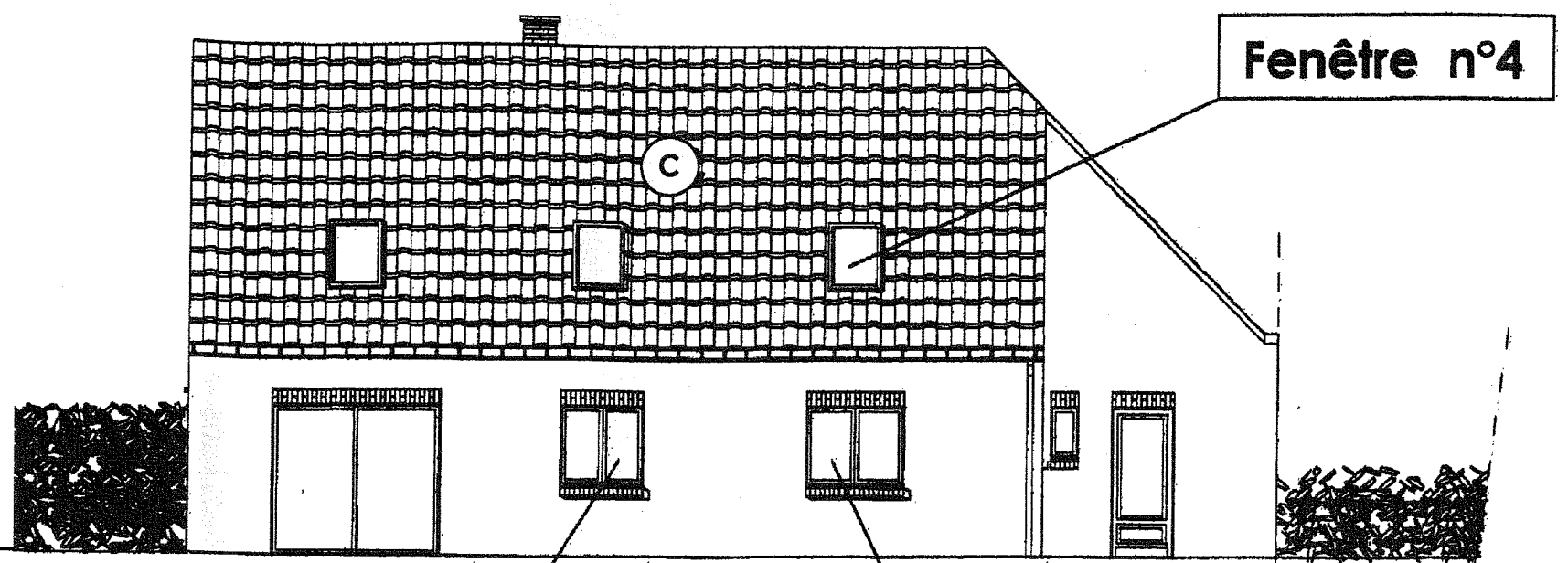
PLAN DE MASSE



Façade avant



Façade arrière

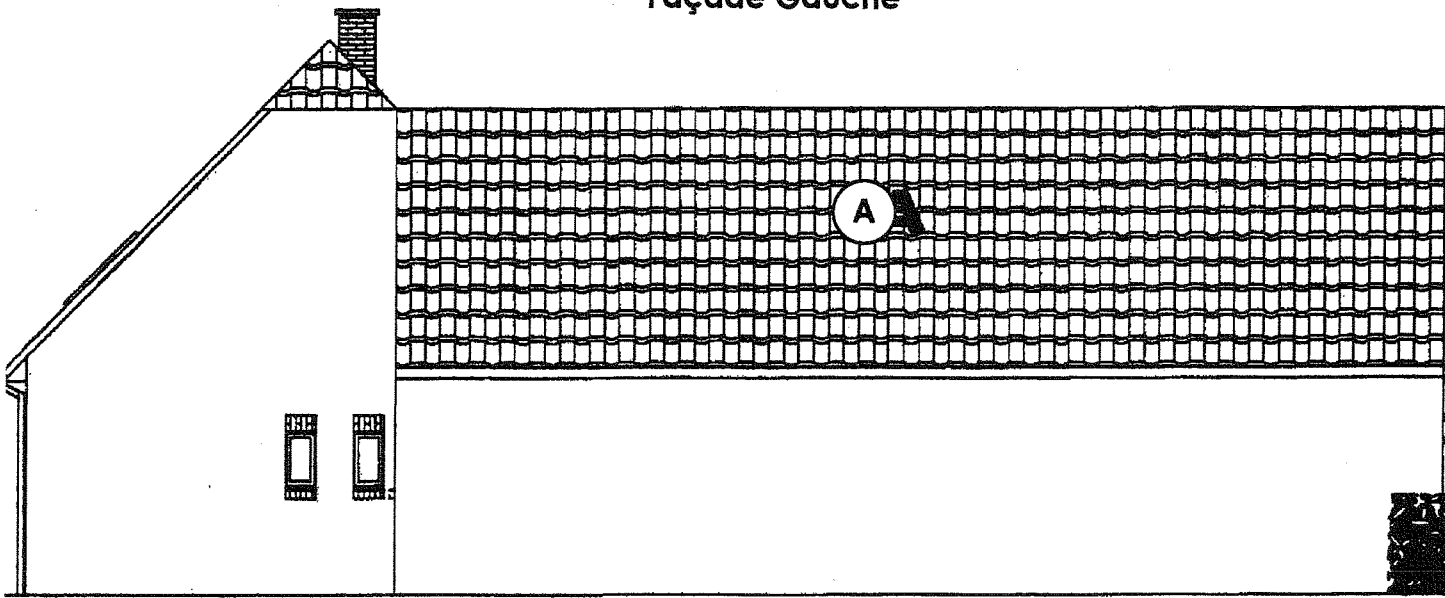


Fenêtre n°4

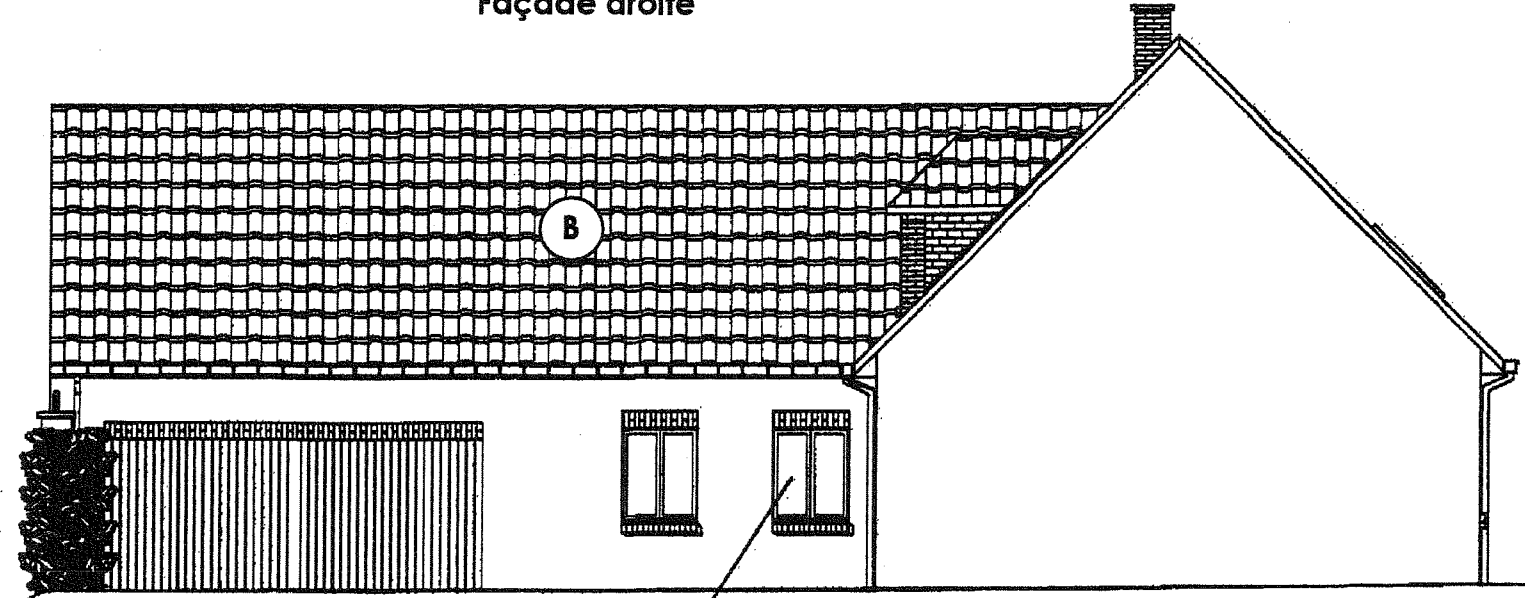
Fenêtre n°1

Fenêtre n°2

Façade Gauche



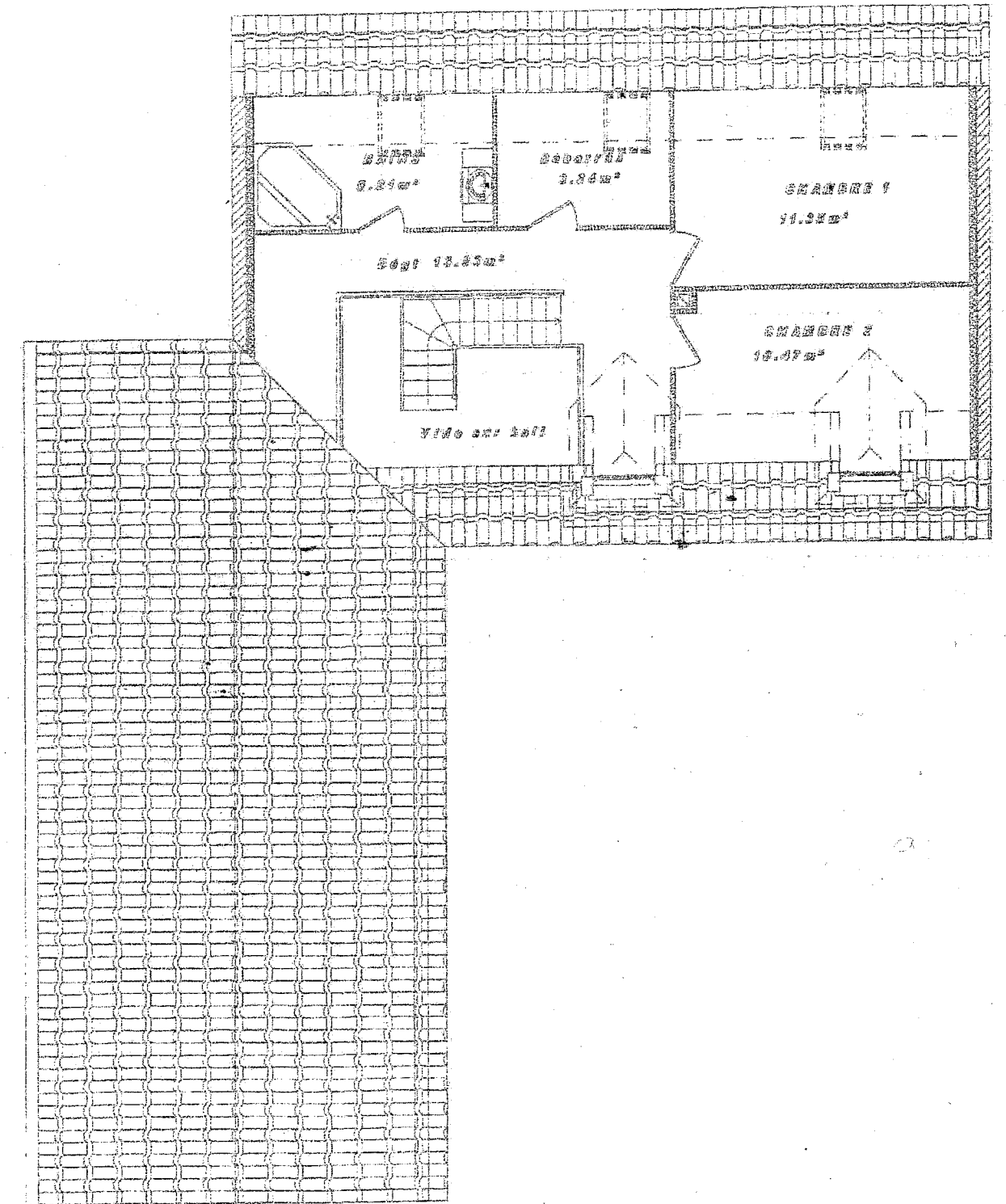
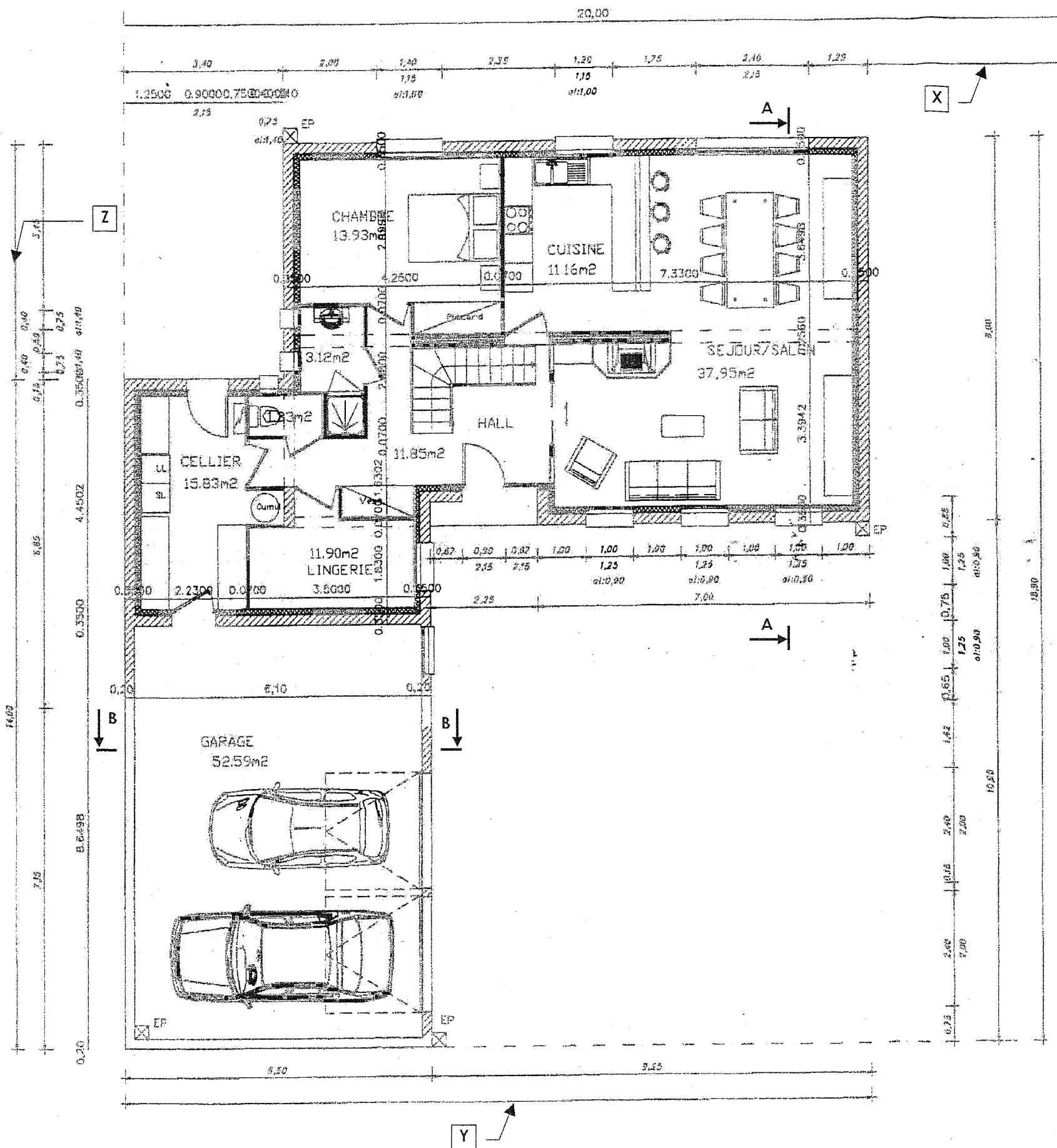
Façade droite



Fenêtre n°3

REZ-DE-CHAUSSEE

ETAGE



ÉCHELLE 1:100

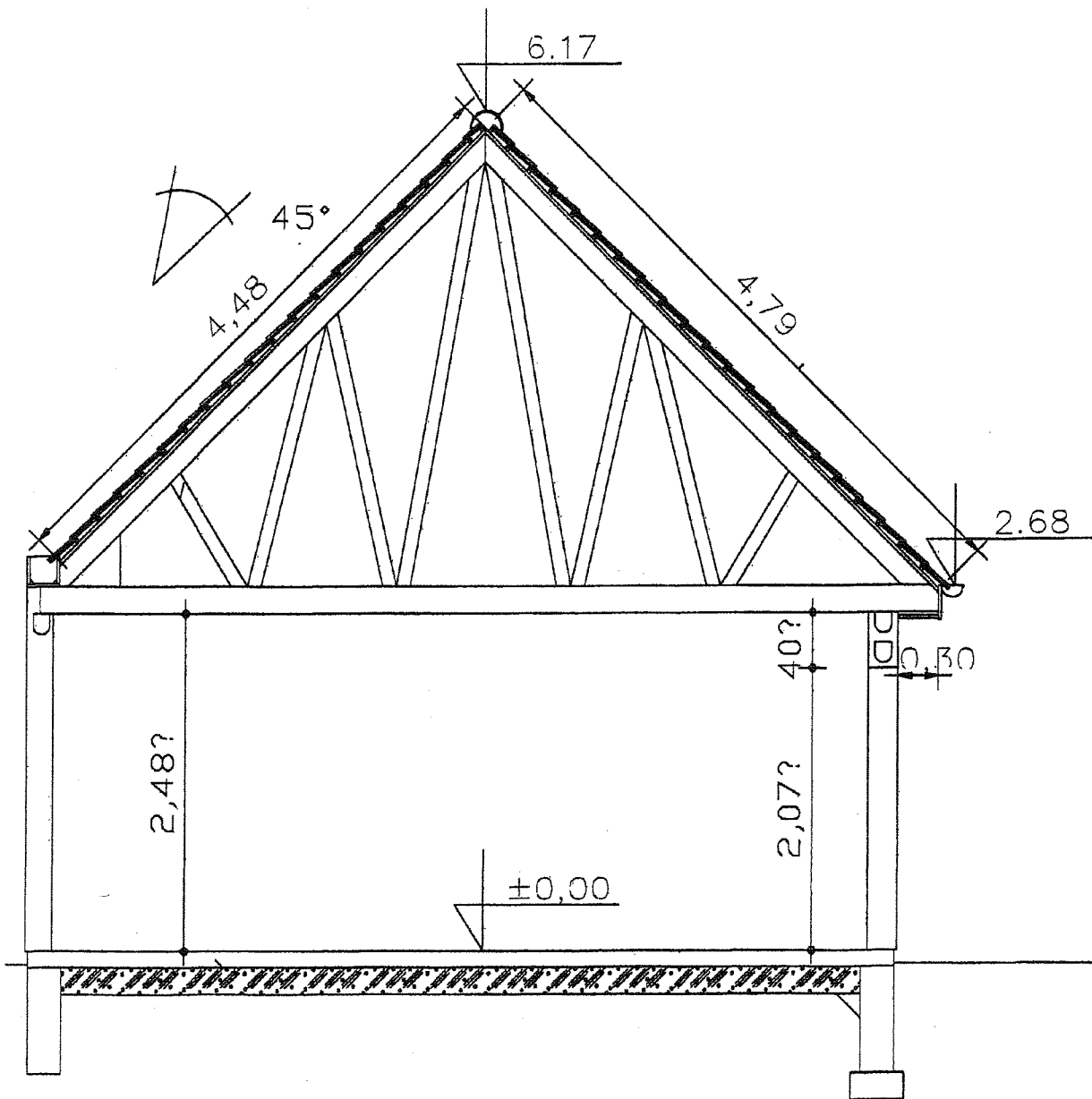
BEP TECHNIQUE DU TOIT

Session 2008 Dossier technique

EP1 et EP3

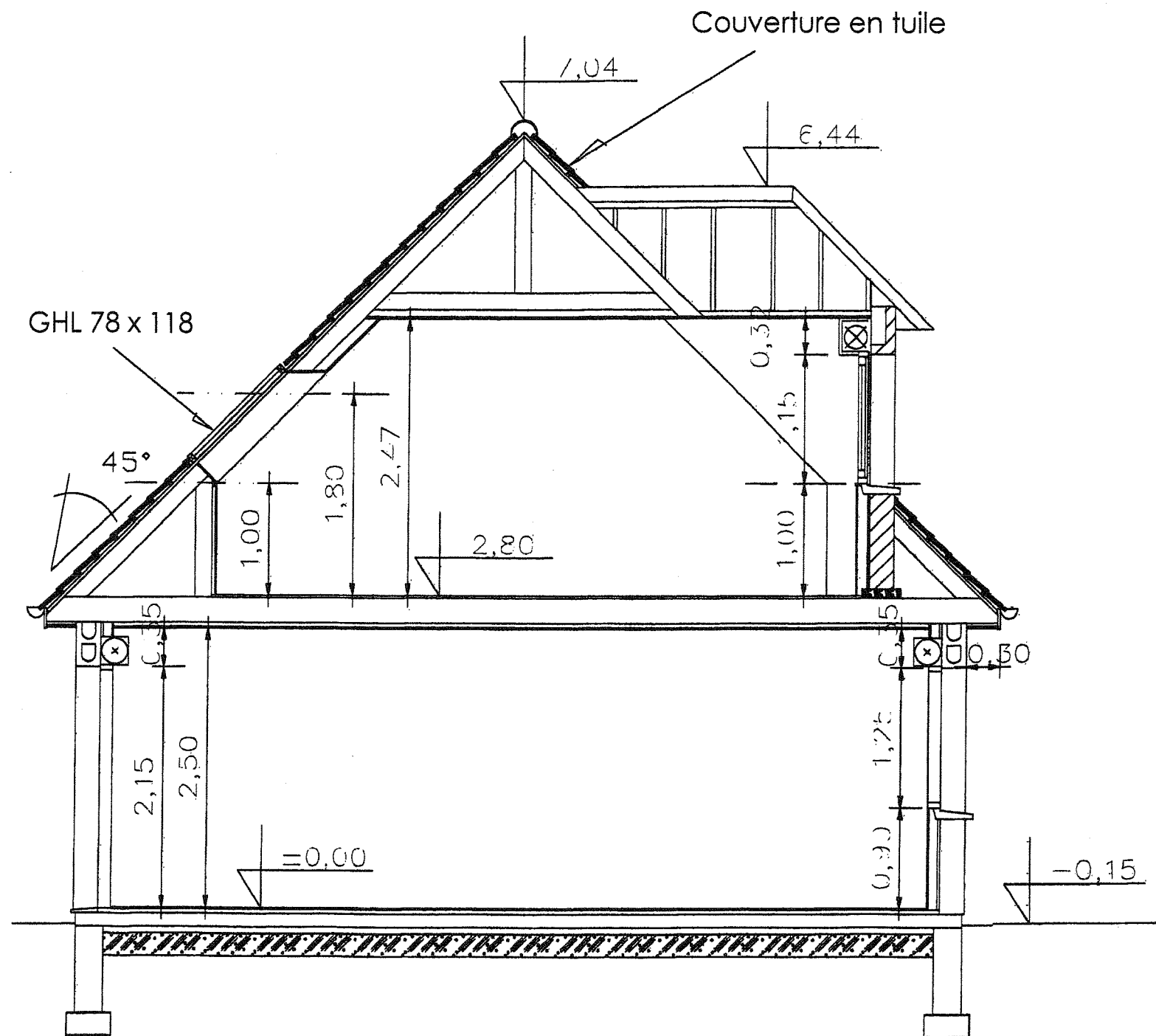
DT 4/7

COUPE BB



ÉCHELLE 1:50

COUPE AA



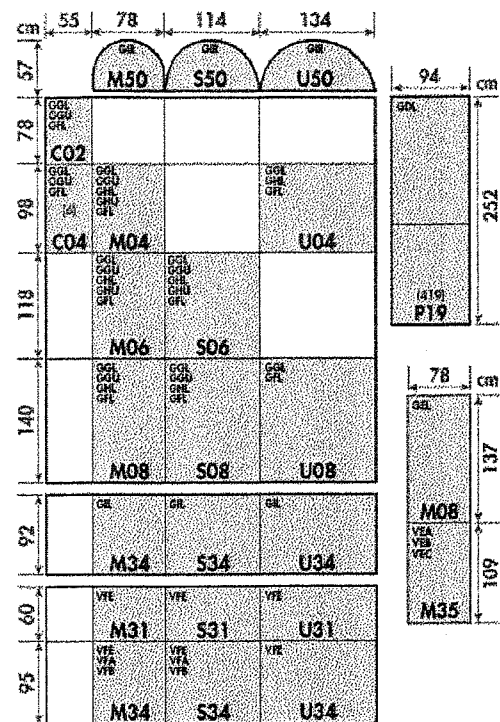
BEP TECHNIQUE DU TOIT

Session 2008 Dossier technique

EP1 et EP3

DT 5/7

FICHE TECHNIQUE



Protections extérieures

Volet roulant électrique	SML
Volet roulant manuel	SCL
Volet roulant solaire	SSL
Store pare-pluie	MHL
Store pare-soleil à cordons	MAL
Store pare-soleil	MIE
Store pare-soleil à cordons	MAG

Décoration et confort intérieur

Store plissé	FHL
Store plissé option jour de nuit	FPL
Store vénitien	PAL
Store vénitien électrique	PML
Store d'occultation totale	DKL
Store d'occultation totale électrique	DGL/DML
Store d'occultation/plissé	DFD
Store rideau	RHL
Moustiquaire	ZIL

Raccordements

		GHL/GHU	GGU	GGL	GIL	VFE/VFA/VFB	GD/INTEGRA	GGL 3062	
Encastrement pour ardoises	EDN/ETN	X	X	X				X	X
Ardoises, bandeaux	EDL	X	X	X				X	X
Petites tuiles plates	EDP	X	X	X				X	X
Tuiles à fort rebord	EDW	X	X	X				X	X
Rénovation	EL/EW	X	X	X				X	
Zinc, cuivre	EDE	X	X	X				X	X
Couplage avec VFE/VFA/VFB	EFN/EFW	X		X		X		X	
Modulaire	EKL/EKW	X	X	X				X	X
Couplage avec Gil	ETN/ETW/ETX	X		X	X			X	
Collerette d'écran de sous-toiture	BFX/BDX*	X	X	X				X	X
Multi-fenêtres	EK-	X	X	X				X	

Pente : 35°. Non compatible avec SCL.

Pente : 25°

Pente : 15° < 55°. Non compatible avec SML/SCL.

Châssis spéciaux avec SML/SCL superposés.

Non compatible avec SML/SCL.

* Compatible avec EDW.

DESCRIPTIF

Lot couverture :

Écran souple (sous toiture) : rouleau de 50 m² en feutre bitumeux.
 Contre lattage : lattes sapin de pays 20 x 48 mm (2,00 m au m²).
 Liteaunage : liteaux sapin 27 x 38 mm (4,12 m au m²)

Tuiles

Tuiles terre cuite petit moule à emboîtement à pureau plat.
 Nombre au m² : 22 tuiles
 Pureau théorique : 243 mm.
 Tuiles chatières : section d'aération de 20 cm².
 Rives individuelles droites à emboîtement.
 Rives individuelles gauches à recouvrement.
 Faîtières Y2 rondes de 0,40 m, soit 2,5 U au m (pose au mortier).
 Écussons à recouvrement pour faîtières 1/2 rondes.
 Arêtiers Y2 ronds de 0,33 m, soit 3 U au m.
 Fenêtres de toit, raccordement code EDW, y compris collerette d'écran de sous toiture.
 Équipement des fenêtres de toit par store rideau et volet roulant solaire.

Zinguerie : (aspect anthra-zinc épaisseur 0,65 mm).

Gouttières Yz rondes de 250 mm : longueur commerciale de 4 m.
 Chéneau métallique.
 Tuyaux de descente Ø 80 mm : longueur commerciale de 2 m.
 Noues métallique développement de 0,33 m.

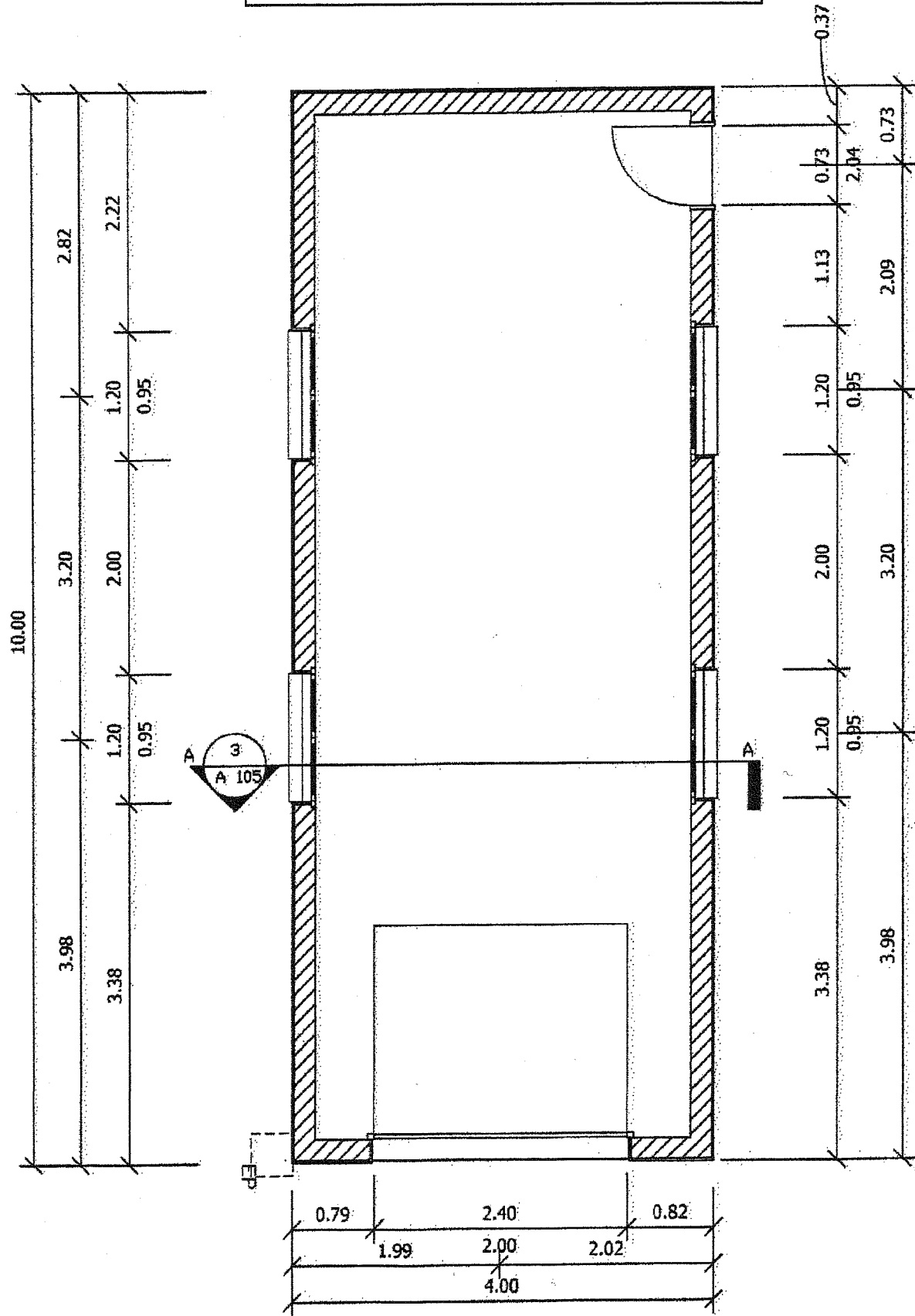
Accessoires :

Crochets bandeaux 1/2 ronds de 250 mm galvanisés (pose tous les 0,50 m).
 Dauphins coudés en fonte Ø 80 mm : longueur commerciale de 1 m.
 Colliers de tuyaux de descentes galvanisés à embases taraudées Ø 80 mm.

Abri de jardin

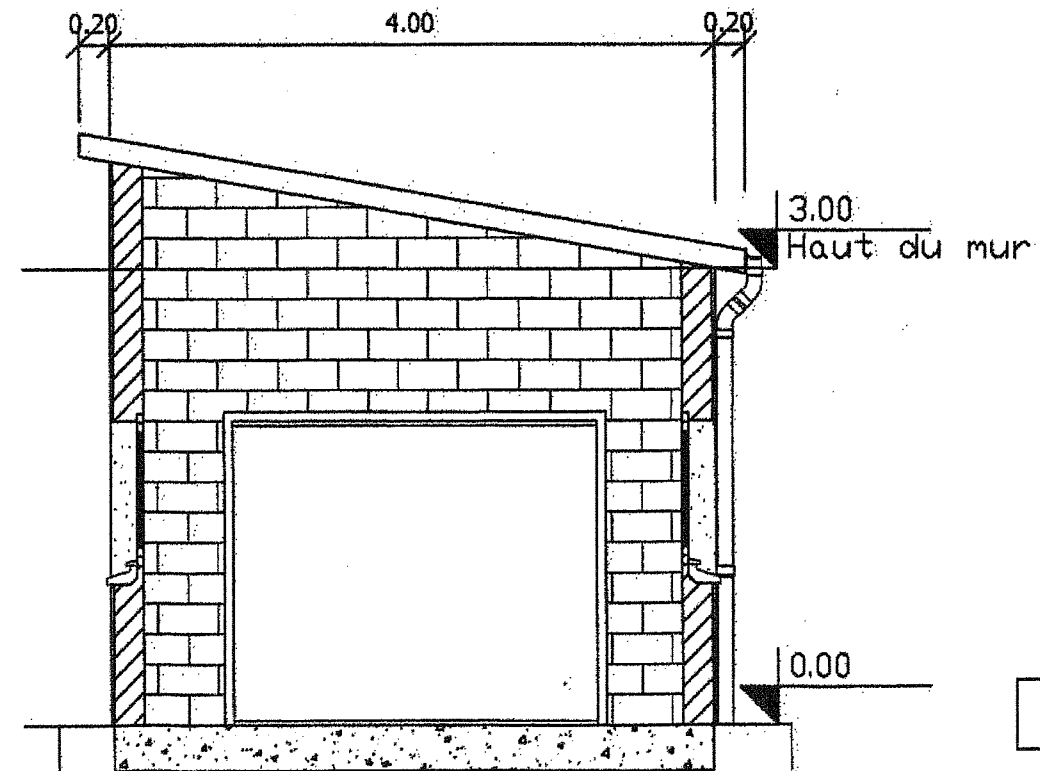
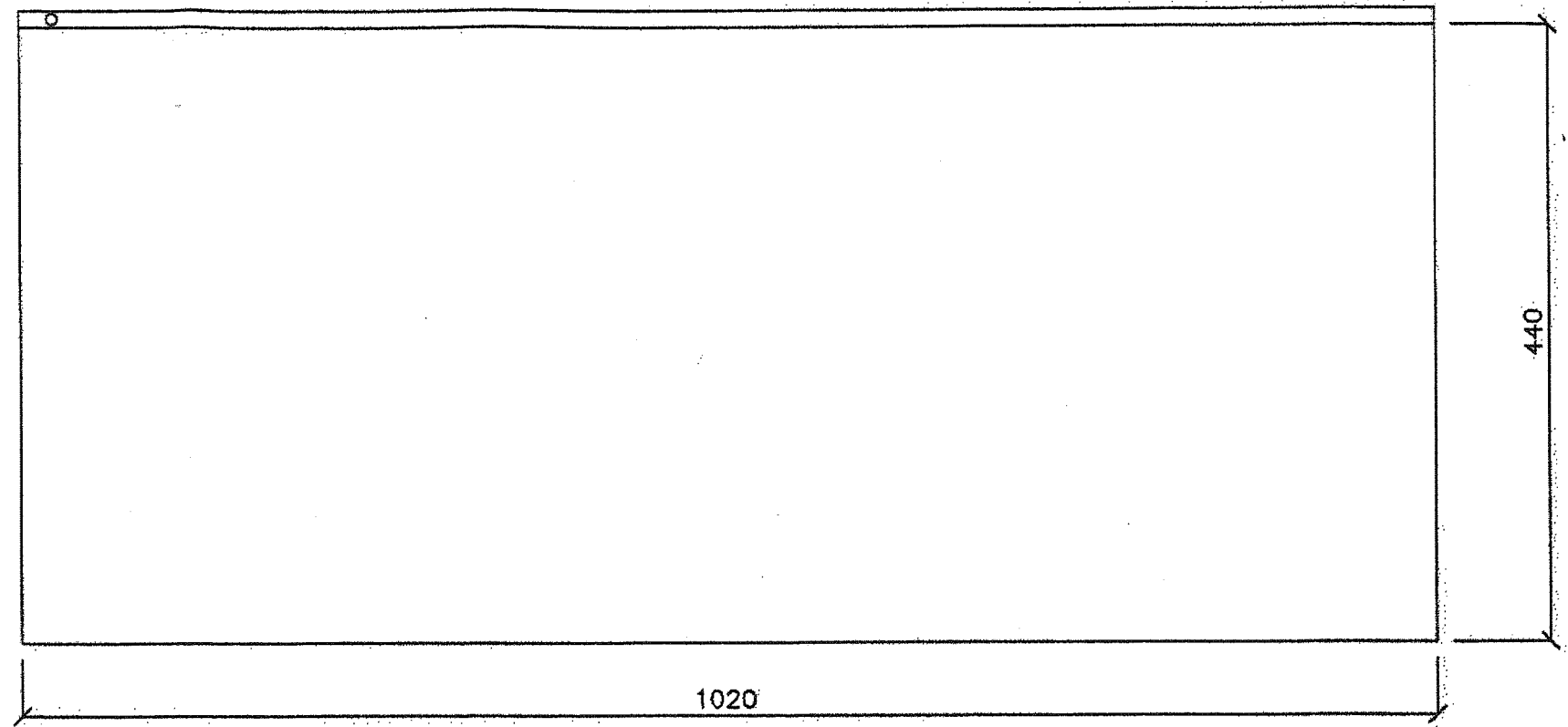
Couverture en zinc naturel de 0,80 mm - Largeur des feuilles : 650 mm - Tasseau trapézoïdal de 50 mm.

VUE EN PLAN



ÉCHELLE 1:50

VUE EN PLAN DE LA COUVERTURE



ABRI DE JARDIN

COUPE AA