

BEP

Métiers de la Communication
et des Industries Graphiques

SUJET

Épreuve EP2

Mise en œuvre et réalisation d'une production imprimée

1^{re} partie : mise en page

Durée : 4 heures

Coefficient : 4

**TOUTES LES PAGES
SONT À RENDRE AVEC LA COPIE**

FICHE DE TRAVAIL

Les Éditions Nature & Découverte vous confirme la commande **08/112** du numéro spécial « *Mon jardin & ma maison* », concernant la réalisation d'un 4 pages quadri intégré à un magazine de 84 pages ainsi que l'impression d'un dépliant 3 volets en pantone 3288 CV.

Vous avez en charge la réalisation du 4 pages.

Le client vous fourni les pages 41 et 44 au format PDF prêtes à importer. Vous devez réaliser la mise en page des pages 42 et 43.

Vous devez gérer votre mise en page en tenant compte qu'elle sera exploitée pour les pages traitées ultérieurement

Cahier des charges

Nature : magazine de 84 pages, composé de 5 cahiers de 16 pages et 1 de 4 pages.

Impression : offset quadri en soustraitance

Format fini plié : 200 × 270 mm

Blancs d'empagement : tête **24 mm**, pied **14 mm**, petit fond **10 mm**, grand fond **12 mm**

Couleurs : quadri recto / verso

Tirage : 6000 exemplaires

Nature du papier : Couché brillant de 80 g/m².

Ressources matérielles et logicielles

- 1 poste Macintosh (en réseau),
- 1 logiciel de mise en page (XPress ou Indesign...)
- 1 logiciel de dessin vectoriel (Illustrator...)
- 1 imprimante laser noir et blanc (format A3),
- 1 imprimante laser couleur (format A3).

Éléments fournis

le dossier de travail comprenant :

- la copie des textes à saisir ou à importer,
- la maquette de la mise en page à tel (pages 42 et 43)
- le fichier PDF des pages 41 et 44 à importer,
- le fichier texte à importer,
- le fichier du modèle de la feuille en basse définition à réaliser dans illustrator,
- le dossier polices,
- les 11 images référencées prêtes à importer,
- le document ressource comprenant l'organisation et l'enregistrement des fichiers.

ON VOUS DEMANDE :

C2.2 : Préparer et contrôler les éléments nécessaires à la production

- de récupérer les éléments fournis (sources),
- d'enregistrer et archiver votre travail en vous référant à l'organigramme du document ressource n°12/12,
- d'effectuer la vérification orthographique du texte .txt fourni à l'aide des signes conventionnels de correction (copie 2 - feuillet 6/12). Les noms des végétaux sont correctement orthographiés,
- de corriger le fichier .txt fourni et de l'enregistrer sous le nom n°candidat_textep43,
- de faire une cotation de la maquette adaptée à votre technique de réalisation
- de redessiner dans illustrator, la feuille d'érable d'après le modèle (feuillet 7/12).

C3.2 : participer à la réalisation d'un produit fini

- de créer le fichier des 4 pages (début de section p. 41, 42, 43, 44)
- de l'enregistrer sous le nom n°candidat_jardin (feuillet 12/12)
- de placer dans la maquette les éléments récurants suivants :
 - *bandeau vertical haut de page (les haies pourquoi faire ?)*
 - *filet et titre courant plus le filet et le foliotage automatique*
- de saisir le texte et d'en effectuer la correction première (feuillet 5 et 6/12),
- de typographier et mettre en page le texte des pages 42 et 43 d'après les indications portées sur la maquette et sur la copie.

Vous devez obligatoirement utiliser l'outil feuille de styles pour la typographie des textes p. 42 (légendes des illustrations uniquement)

Vous devez créer 2 couleurs pour ce travail : vert (C100%_M35%_J80%)

jaune orangé (C10%_M35%_J100%)

- d'importer les images fournies ainsi que le dessin de la feuille que vous avez exécuté,
- d'importer les pages 41 et 44 fournies au format EPS
- d'imprimer une épreuve noir pour contrôle et correction.
- d'imprimer une épreuve couleur finalisée.

Critères d'évaluation :

- l'enregistrement et la sauvegarde des éléments.
- la méthode d'exécution du travail demandé.
- la conformité de l'épreuve avec la maquette et la préparation de copie.
- la qualité orthographique.

COPIE 1 - TEXTE À SAISIR

TEXTE DE LA PAGE 42

Helvetica
bold C14

FOLIOS

Helvetica
light C12
+ filet noir 0,5 pt

TITRE COURANT

Mon jardin & ma maison

Boulevard
C16

TEXTE DU BANDEAU

Les haies pour quoi faire ?

Méridien
bold C18

TEXTE DANS BLOC AVEC FOND DÉGRADÉ

() Les arbustes / de nos jardins / pour haies / libres / ou formées

Helvetica
bold C8

TEXTE DES LÉGENDES (*légende à appuyer en pied de l'image*)

(Le cognassier / du Japon

Helvetica
light ital C8

(Le plus souvent cultivé / en arbuste, peut entrer / dans la constitution / de haies composites. / Caractère défensif.

Helvetica
bold C8

(Le buddleia

Helvetica
light ital C8

(Arbuste d'origine / chinoise qui s'est / parfaitement acclimaté / en France, au point / d'être devenu / spontané en moins / de 200 ans. / Présente de l'intérêt / pour son aspect / décoratif / et la fascination qu'il a / pour les papillons.

Helvetica
bold C8

(Le choisya ternata

Helvetica
light ital C8

(Connu pour ses / floraisons blanches / et son feuillage / persistant. Aujourd'hui, / des variétés nouvelles / introduisent la notion / de feuillage doré.

Helvetica
bold C9

TEXTE DU BLOC SUR ILLUSTRATIONS

Des plantations qui font rideau sans avoir l'air de haies.

TEXTE DE LA PAGE 43

TEXTE DE L'ENCADRÉ

Brush C9

(• La haie bocagère est une séparation entre deux prés ou deux domaines, faisant appel à des arbres et arbustes du terroir.

TEXTE DANS BLOC COULEUR

Brush
Script C20

(Haies bocagères

Helvetica
C9

Une sélection particulière des champions de la croissance, parmi les espèces d'arbres entrant dans ce type de haie et atteignant 2 à 3 m après 3 ans. Nous indiquons d'abord leurs noms latins car c'est sous ces appellations que vous les rencontrerez dans les catalogues spécialisés :

COPIE 2 (suite) TEXTE À SAISIR

Helvetica C8
interlignage 14
(voir modèle
dans maquette)

puces en
Zapf dingbats

• <u>Acer negundo</u> (érable panaché)	3 m
• <u>Aesculus carnea</u> (marronnier pourpre)	2 m
• <u>Ailanthus altissima</u> (alianthe)	3 m
• <u>Alnus cordata</u> (aulne à feuilles en cœur)	2 m
• <u>Betula papyrifera</u> (bouleau à papier)	2 m
• <u>Carpinus betulus</u> (charme)	2 m
• <u>Castanea sativa</u> (châtaignier)	2 m
• <u>Cercidiphyllum</u> (katsura)	1 m
• <u>Fraxinus</u> (frêne)	2 m
• <u>Ginkgo biloba</u> (arbre aux quarante écus)	1 m
• <u>Laburnum cytisus</u> (cytise)	2 m
• <u>Paulownia</u>	3 m
• <u>Picea</u> (sapins d'ornement)	1 m
• <u>Populus</u> (peuplier)	2 m
• <u>Prunus</u> (types fruitiers et d'ornement)	2 m

TEXTE FOURNI

TEXTE DES LÉGENDES DE LA PAGE 43

N° en C7
Méridien bold 1 Le grand choix des viburnums, cousins germains de certains hydrangeas, en fait des plantes aux usages multiples, avec des floraisons ponctuelles mais souvent splendides.

Texte
Helvetica
light C7 2 Une association pour haie très colorée : le berberis atropurpurea et le ghoisya "Sundance", représenté en gros plan photo 5.

}} 3 Une composition rustique au-dessus d'un mur de pierres sèches, associant du lierre taillé et des lauriers-tins (viburnum) mis en forme.

4 Feuillage satiné d'eleagnus ebbingei, un arbuste persistant aussi intéressant en végétation formée qu'en haie liber ou taillée.

5 L'oranger du Mexique, peu connu et cantonné dans les zones ombrées du jardin, est en train de marquer des points. Les nouvelles variétés dorées comme choisya "Sundance" peuvent entrer dans la composition de haies panachées.

6 Rideau végétale à base d'arbustes fleuris et arbrisseaux délimitant un verger.

7 Effets de contrastes : rosier gallique, phalaris et érable de cappadoce. Au premier plan, chamaecerasus nitida.

XXX

TRAITEMENT DU DESSIN VECTORIEL

On vous donne

Vous devez traiter ce travail à partir des ressources matérielles et logicielles dont vous disposez, puis du modèle image « modele_erable.jpg » fourni dans votre dossier.

On vous demande de...

- reproduire à tel le modèle d'après les indications fournies,
- produire un fichier au format natif (Adobe Illustrator) de votre réalisation, puis une copie dans un format importable dans votre mise en page (Illustrator EPS),
- sauvegarder votre fichier de travail dans la zone appropriée sous le nom :
n° de candidat_erable



Fond rouge : M 90%_J 90%

Contour + trait : C10%_M30%_J90% épaisseur 6 pt

Les haies pour quoi faire ?

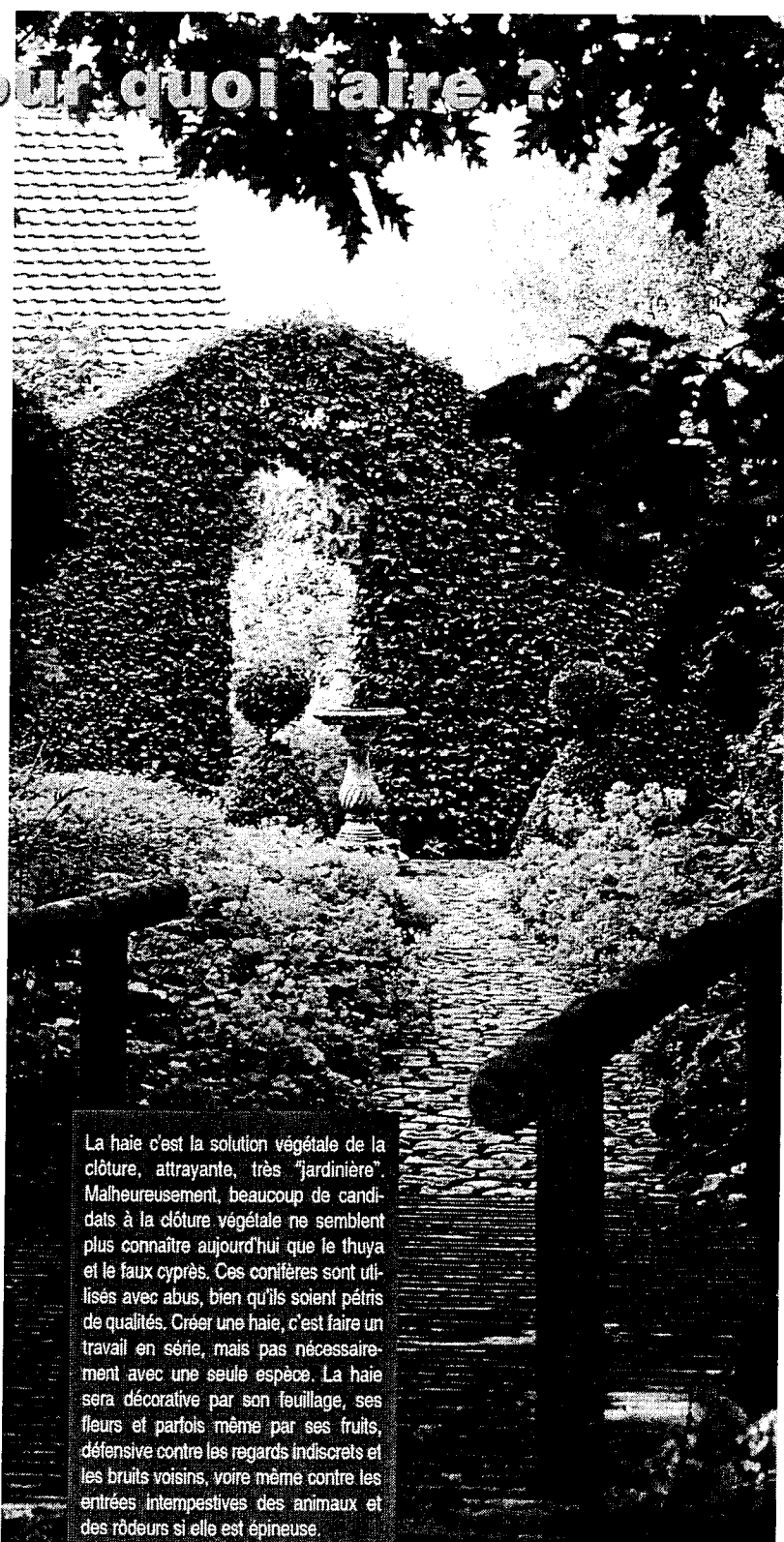
Tout ce que l'on peut attendre d'elles.

Imaginez un espace sans haie.
Quel nom lui donneriez-vous :
un champ, une lande,
un terrain vague, un pré ?
Entourez-le de haies régulières,
il devient jardin, bocage,
terrain de sport.
On dit que la nature a horreur
du vide... La haie se révèle
un des premiers moyens
de le combler.

PLANTÉE depuis des générations et des générations en milieu rural, la haie n'a connu sa seule agression (historique!) que lors des remembrements d'il y a trente ans.

On s'est rendu compte de son utilité, trop souvent oubliée dans l'équilibre écologique, à la suite des récentes catastrophes dues aux pluies diluviennes de 2000-2001. Voyons à présent ses possibilités dans le jardin et le paysage, en fonction des attentes de la clientèle.

La haie, durant des siècles, fut essentiellement constituée d'une seule espèce d'arbres ou arbustes traités uniformément par la taille ou l'élagage. C'est dans le courant des années 1960 que des paysagistes facétieux s'amuserent à associer, par exemple, des cornouillers et des prunus pourpres en plantations denses, en les taillant de façon régulière pour obtenir des effets de couleurs. Depuis, l'idée a fait son chemin, mais dans une haie taillée, mélanger plusieurs espèces demande beaucoup d'attention et d'entretien. En particulier, les tailles doivent être suivies avec régularité. Inversement, une haie ne doit pas être trop bariolée : deux tons et deux floraisons différentes sont amplement suffisantes.



La haie c'est la solution végétale de la clôture, attrayante, très "jardinière". Malheureusement, beaucoup de candidats à la clôture végétale ne semblent plus connaître aujourd'hui que le thuya et le faux cyprès. Ces conifères sont utilisés avec abus, bien qu'ils soient pétris de qualités. Créer une haie, c'est faire un travail en série, mais pas nécessairement avec une seule espèce. La haie sera décorative par son feuillage, ses fleurs et parfois même par ses fruits, défensive contre les regards indiscrets et les bruits voisins, voire même contre les entrées intempestives des animaux et des rôdeurs si elle est épineuse.

ILLUSTRATIONS FOURNIES

Page 44 à importer

*Commençons par un petit tour d'horizon
qui va bien au-delà du simple choix
des végétaux pour haies.*

*En effet, planter ce type de séparation
n'est pas innocent... C'est déjà imprimer
une trace, fût-elle petite ou discrète,
dans le paysage.*

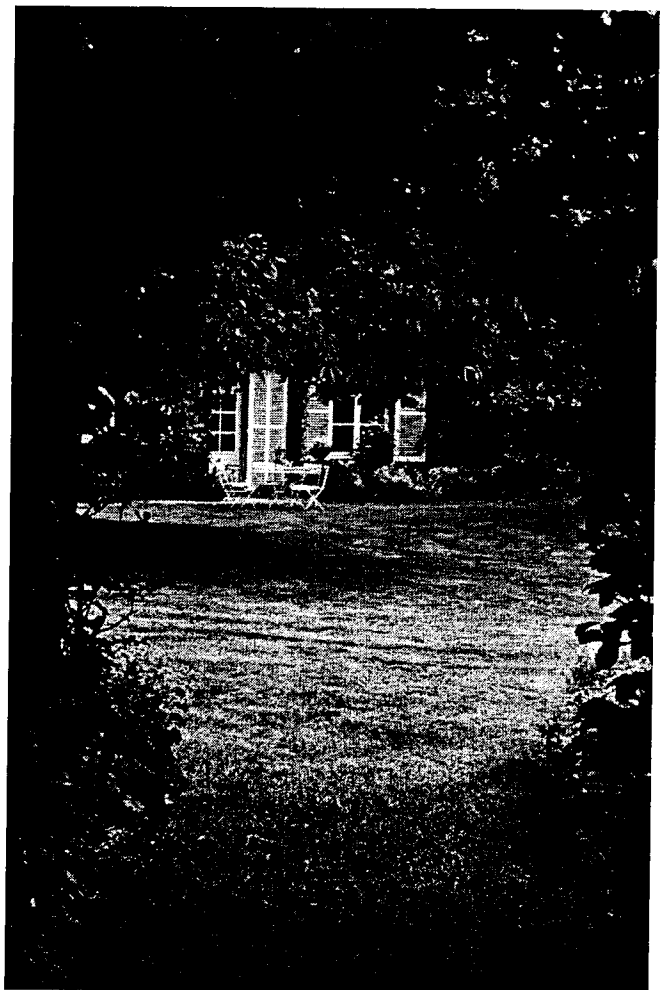
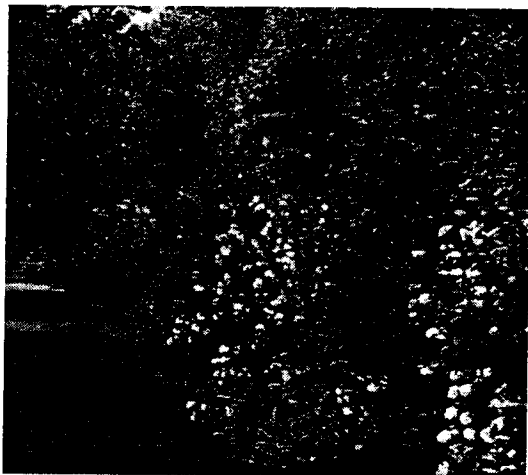
Une haie n'est pas seulement une séparation végétale, elle est aussi un trait de gros crayon gras, qui précise des contours de tout ou partie du jardin. Si elle est moyenne elle génère aussi des espaces isolés, faisant partie d'un ensemble. Quant à la haie basse c'est une simple bordure végétale qui contribue au caractère que vous souhaitez donner au lieu, elle est un faire valoir.

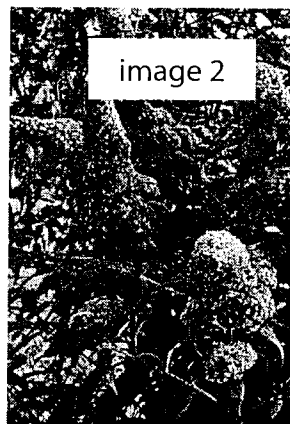
- Une haie d'arbustes peut aussi bien cacher les soubassements de la maison, que fournir de la verdure douze mois sur douze.
- Face aux grandes surfaces unies, comme les cours, les dalles, les allées, les passages de garage, ou même les pelouses, la haie devient, avec les fleurs saisonnières, le passage-frontière entre le jardin à plat et le jardin en volume.

La haie dessine les contours du jardin

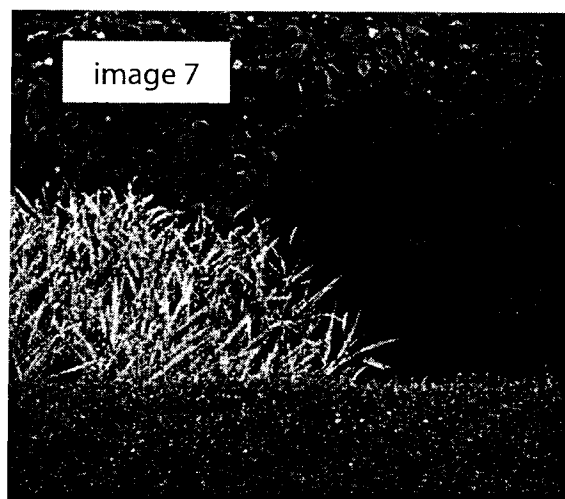
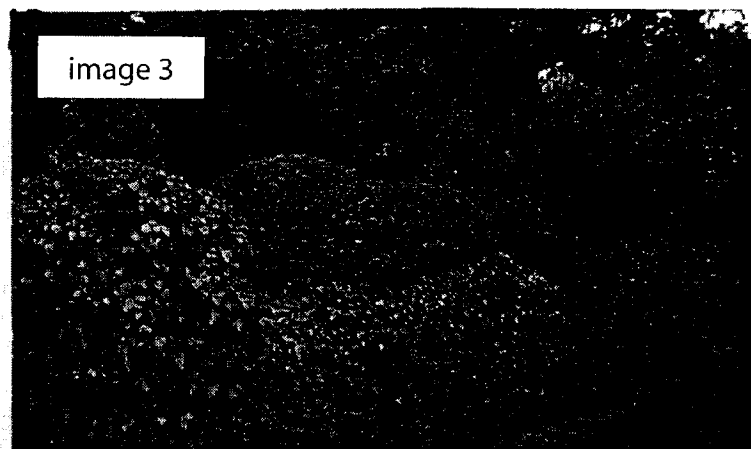
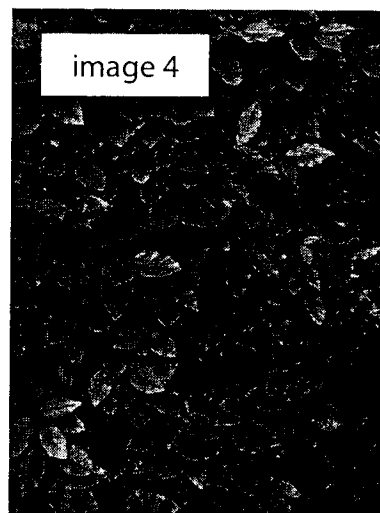
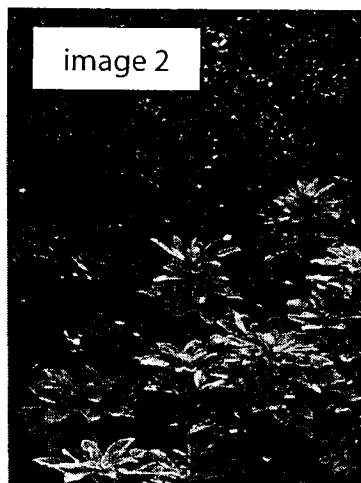
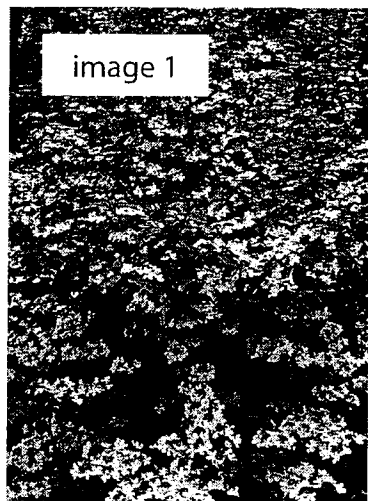
La haie arbustive dans le décor

La grande variété des viornes et
leur générosité en font une
espèce de base pour les haies
paysagères.





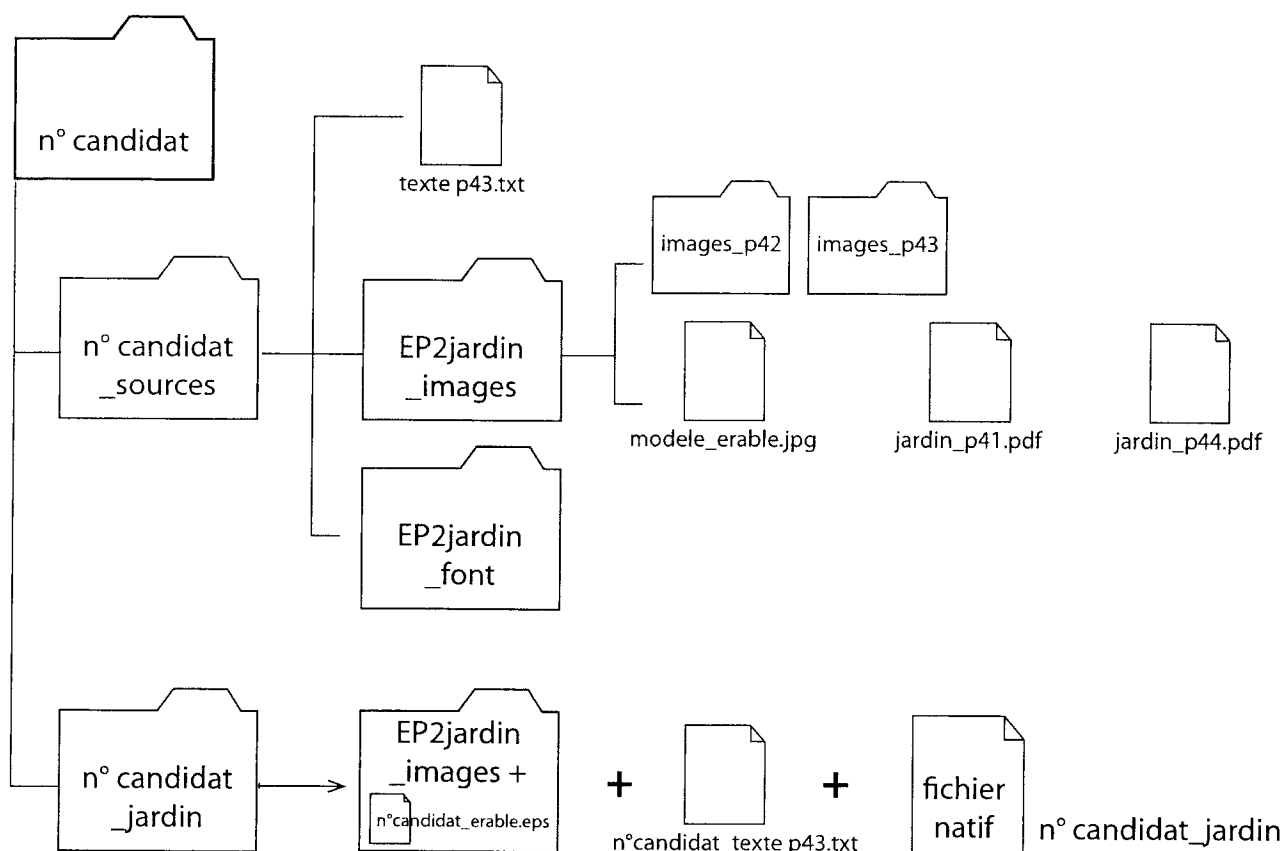
ILLUSTRATIONS FOURNIES Page 43



DOCUMENT RESSOURCE

ORGANISATION DES DOSSIERS ET DES FICHIERS

Le dossier n° candidat est à générer sur votre disque dur



VALEURS DE CÉSURE ET DE JUSTIFICATION

Césure automatique activée

Césure du plus petit mot : 6 lettres

Minimum avant la césure : 3 lettres

Minimum après la césure : 3 lettres

3 césures consécutives au maximum

Espaces intermots : 85 % minimum / 100 % optimum / 133 % maximum

Espaces interlettres : -3 % minimum / 0 % optimum / 3 % maximum

Épreuve EP2

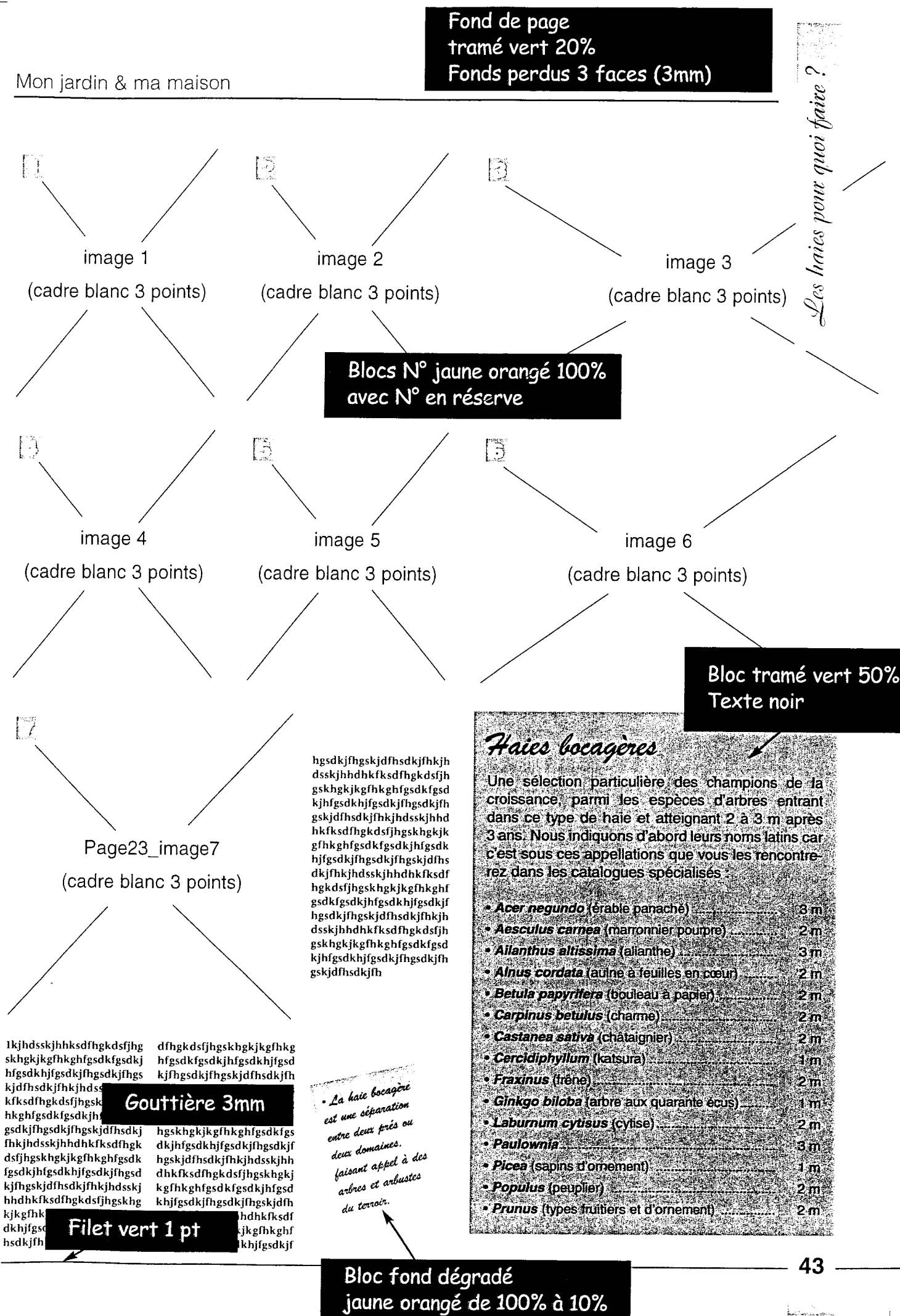
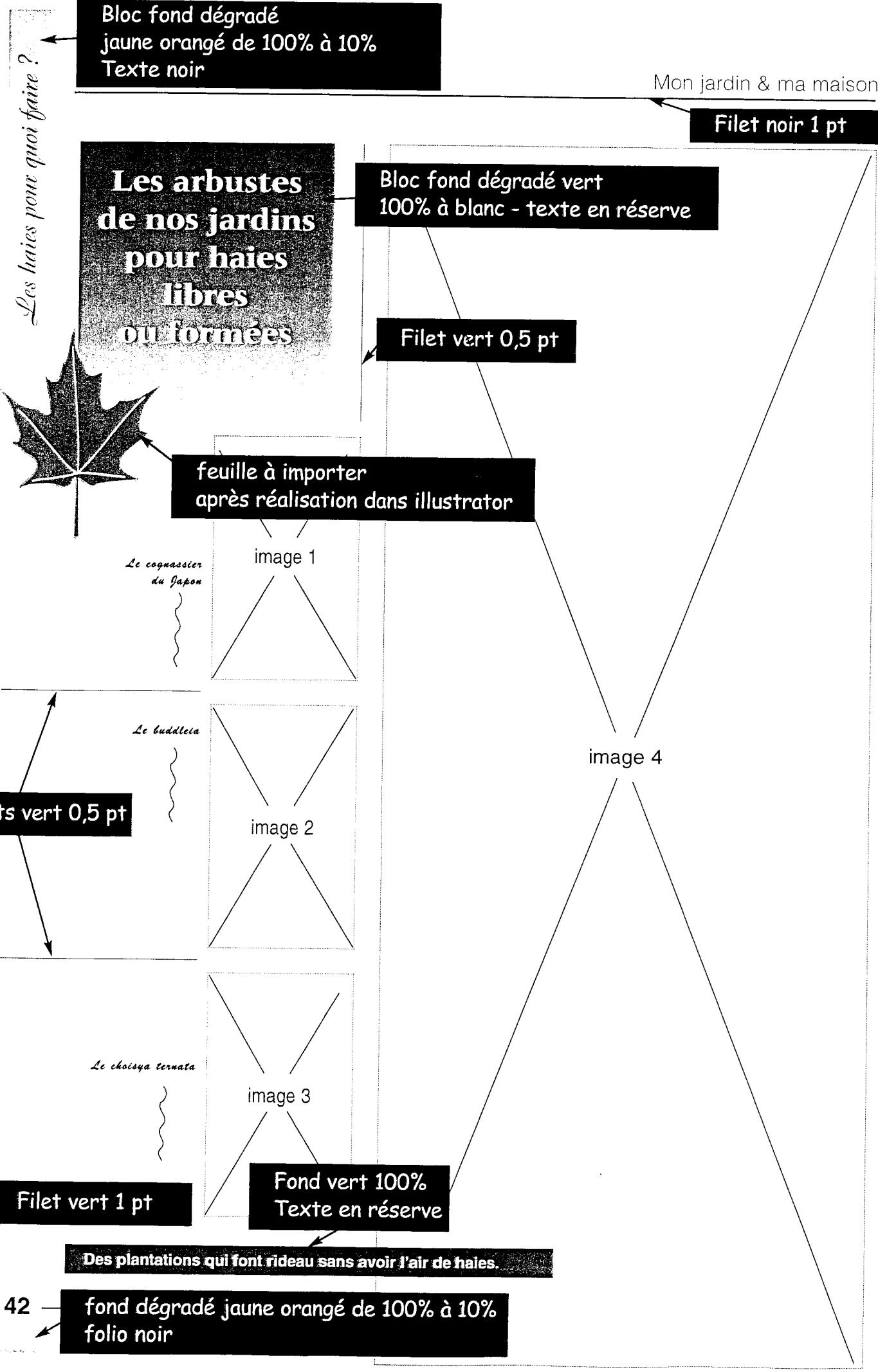
Mise en œuvre et réalisation
d'une production imprimée

1^{re} partie : mise en page

Durée : 4 heures

Coefficient : 4

MAQUETTE
p 42 - p 43



Les haies pour quoi faire ?

Les haies pour quoi faire ?

La haie bocagère est une séparation entre deux frises ou deux domaines, faisant appel à des arbres et arbustes de terrain.