

BEP
des métiers de la communication
et des industries graphiques

EP2

Durée 10 h

Coefficient 10

partie 1 Durée : 4 h

RÉALISATION DE LA MISE EN PAGE : Balade en pays d'Aix

Vous devez effectuer la mise en page des pages 2 et 3 d'un 4 pages à la française.
Format ouvert 29,7 x 42 cm - marges de 10 mm, de tête de pied et sur les côtés.

Vous disposez :

- 1 maquette papier au format contenant les informations techniques (folio 6/6)
- 1 dossier contenant le fichier texte à importer
- 1 dossier images avec les 3 fichiers images à importer.
- 1 dossier contenant le fichier logo à travailler dans illustrator et à importer dans la mise en page.

Vous devrez :

- réaliser la mise en page folio 2/6 suivant les directives ;
- faire les sorties imprimantes nécessaires qui vous permettent de corriger votre travail ;
- préparer votre travail pour obtenir, en couleurs, soit un BAC pour un CTP ou un BAF pour une flasheuse ;
- enregistrer votre travail dans un dossier nommé : Balade en pays d'Aix.

BEP	Métiers de la Communication et des Industries Graphiques	N° de Sujet	Code Spécialité	Durée 4 h	Session 2008
Épreuve	EP2	Mise en œuvre et réalisation d'une production imprimée		Coefficient 10	Folio 01/06

Partie texte

Vous devrez :

- coter la maquette papier, folio 6/6 ;
- réaliser le gabarit avec un logiciel de mise en page et le folioter en foliotage automatique ;
- créer les pages 2 et 3 ;
- importer le texte ;
- enrichir suivant les consignes annotées sur la maquette papier (titre, chapeau, texte et encadré et folios) ;
- créer les césures ;
- créer les 2 couleurs CMJN : lavande : C55M42 - orange : M35J73 ;
- créer une lettrine couleur lavande sur 3 lignes, au premier paragraphe ;
- enrichir le sous-titre couleur lavande et l'espacer suivant directives ;
- aligner en tête et en pied, le texte disposé sur 2 colonnes ;
- enrichir l'encadré et l'aligner sur le pied des colonnes de texte de la page 2 ;
- enregistrer la mise en page sous le nom : texte «Aix» puis dans le dossier : Balade en pays d'Aix.

Partie image

Vous devrez :

- reconstruire le logo dans illustrator en important le fichier originel comme modèle, lui appliquer la couleur : C 10, M 60, Y 70 ;
- l'enregistrer en EPS et le placer dans votre mise en page selon les instructions ;
- enregistrer le travail sous le nom : logo «Aix» puis dans le dossier : Balade en pays d'Aix ;
- enregistrer les 3 images au format EPS, les convertir en mode CMJN et les importer dans leur emplacement respectif selon le croquis de mise en page et en respectant le cadrage ; (folios 3/6 et 4/6)
- enregistrer votre travail sous le nom : images «Aix» puis dans le dossier : Balade en pays d'Aix.

BEP	Métiers de la Communication et des Industries Graphiques	N° de Sujet	Code Spécialité	Durée 4 h	Session 2008
Épreuve	EP2	Mise en œuvre et réalisation d'une production imprimée		Coefficient 10	Folio 02/06

Cadrage Image 1



BEP	Métiers de la Communication et des Industries Graphiques	N° de Sujet	Code Spécialité	Durée 4 h	Session 2008
Épreuve	EP2	Mise en œuvre et réalisation d'une production imprimée		Coefficient 10	Folio 03/06

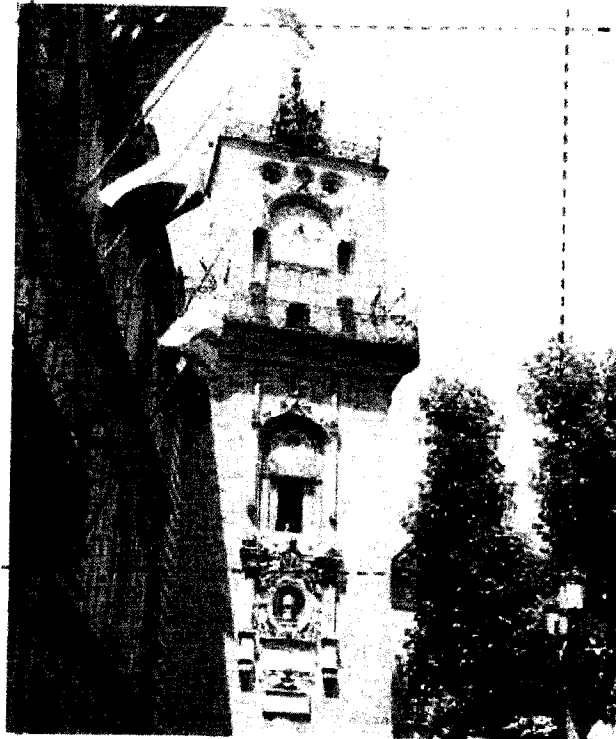


Image 2

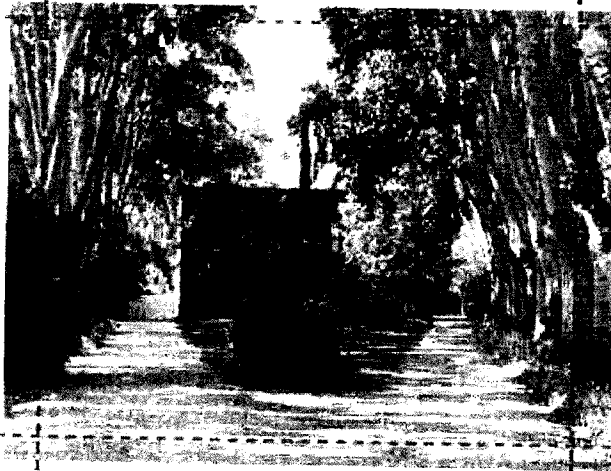


Image 3

BEP	Métiers de la Communication et des Industries Graphiques	N° de Sujet	Code Spécialité	Durée 4 h	Session 2008
Épreuve	EP2	Mise en œuvre et réalisation d'une production imprimée		Coefficient 10	Folio 04/06

LOGO à reconstruire dans illustrator

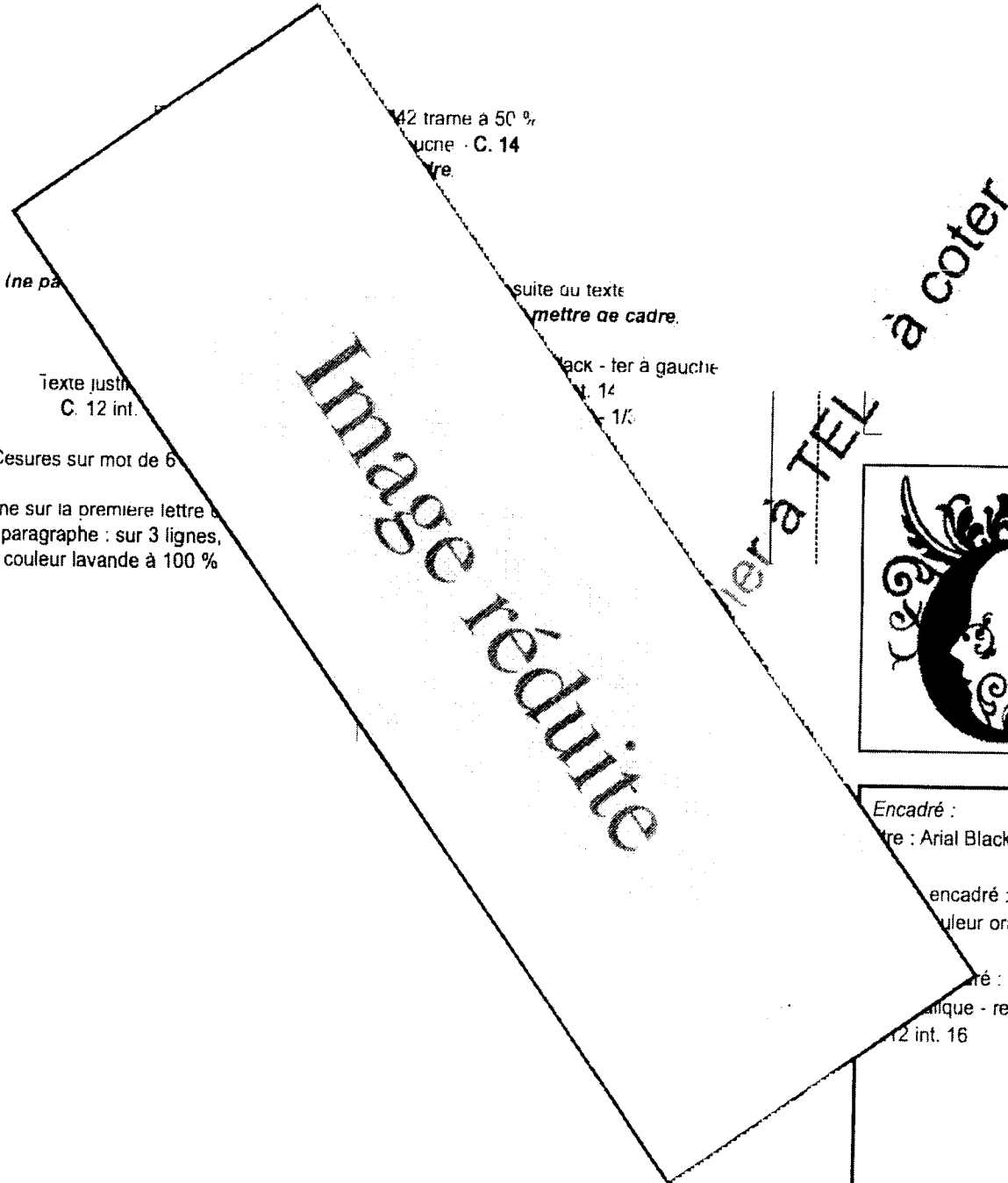
Importation du Logo
aux dimensions indiquées



BEP	Métiers de la Communication et des Industries Graphiques	N° de Sujet	Code Spécialité	Durée 4 h	Session 2008
Épreuve	EP2	Mise en œuvre et réalisation d'une production imprimée		Coefficient 10	Folio 05/06

BEP	Métiers de la Communication et des Industries Graphiques	N° de Sujet	Code Spécialité	Durée 4 h	Session 2008
Épreuve					
EP2	Mise en œuvre et réalisation d'une production imprimée				
				Coefficient 10	Folio 06/06

Fond couleur orange aplat M35J73
 Titre sur 2 lignes : Arial black centré (hauteur et largeur) c.32 - en réserve
 (ne pas mettre de cadre)



42 trame à 50 %
 couleur - C. 14
 (ne pas mettre de cadre)

suite du texte
 (ne pas mettre de cadre)

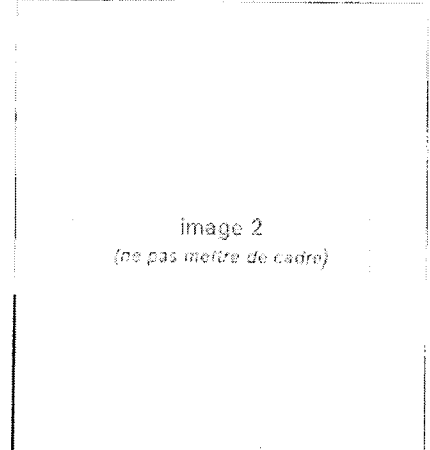
Texte justifié
 C. 12 int.

Cesures sur mot de 6

Une lettre sur la première lettre de
 paragraphe : sur 3 lignes,
 couleur lavande à 100 %

black - fer à gauche
 C. 14
 C. 14

image 1
 A placer à fonds perdus
 tête et côté
 (ne pas mettre de cadre)



Encadré :
 titre : Arial Black - centré - c. 14 - italique

encadré : couleur lavande - 2 pts
 couleur orange aplat

ré :
 italique - retrait bloc 7 pts
 C. 12 int. 16



bloc folio : fond lavande aplat - texte Arial Black centré
 en hauteur et en largeur - en réserve C. 9
 (ne pas mettre de cadre)