

# **BREVET D'ÉTUDES PROFESSIONNELLES TOUS SECTEURS**

**SESSION 2008**

**SUJET**

**ÉPREUVE FACULTATIVE D'ÉDUCATION ESTHÉTIQUE**

**Durée : 1 heure 30 min**

**Coefficient : 1**

**Dès que le sujet vous est remis, assurez-vous qu'il est complet.  
Le sujet comporte 5 pages, numérotées de la page 1/5 à la page 5/5.**

# LUNETTES STYLE "ART NOUVEAU"

L'Art Nouveau est un mouvement artistique de la fin du XIXe siècle et du début du XXe siècle, également appelé selon les pays: Tiffany (d'après Louis Comfort Tiffany aux États-Unis), Jugendstil, Sezessionstil, Arte Joven, Nieuwe Kunst, Style Liberty, Modernismo, Style sapin ou Modern Style, bien que la plupart de ces styles se différencient légèrement les uns des autres. En France, l'Art Nouveau était également appelé par ses détracteurs le style nouille en raison des formes en arabesques, ou encore le style métro, à cause des bouches de métro parisiennes réalisées en 1900 par Hector Guimard.

## I) ANALYSE DES DOCUMENTS /5 points

1) Relevez en dessinant dans les cadres de la page 3/5 les détails caractéristiques de L'Art Nouveau présents dans chaque document.

2) De quel univers naturel s'inspire principalement le style Art Nouveau ?

MINÉRAL ou ANIMAL ou VÉGÉTAL (réponse page 5/5)

## II) RÉALISATION GRAPHIQUE /15 points

En vous inspirant de vos relevés (page 3/5) et des motifs ART NOUVEAU (page 4/5), dessinez les vues de face et de profil de la monture d'une paire de lunettes.

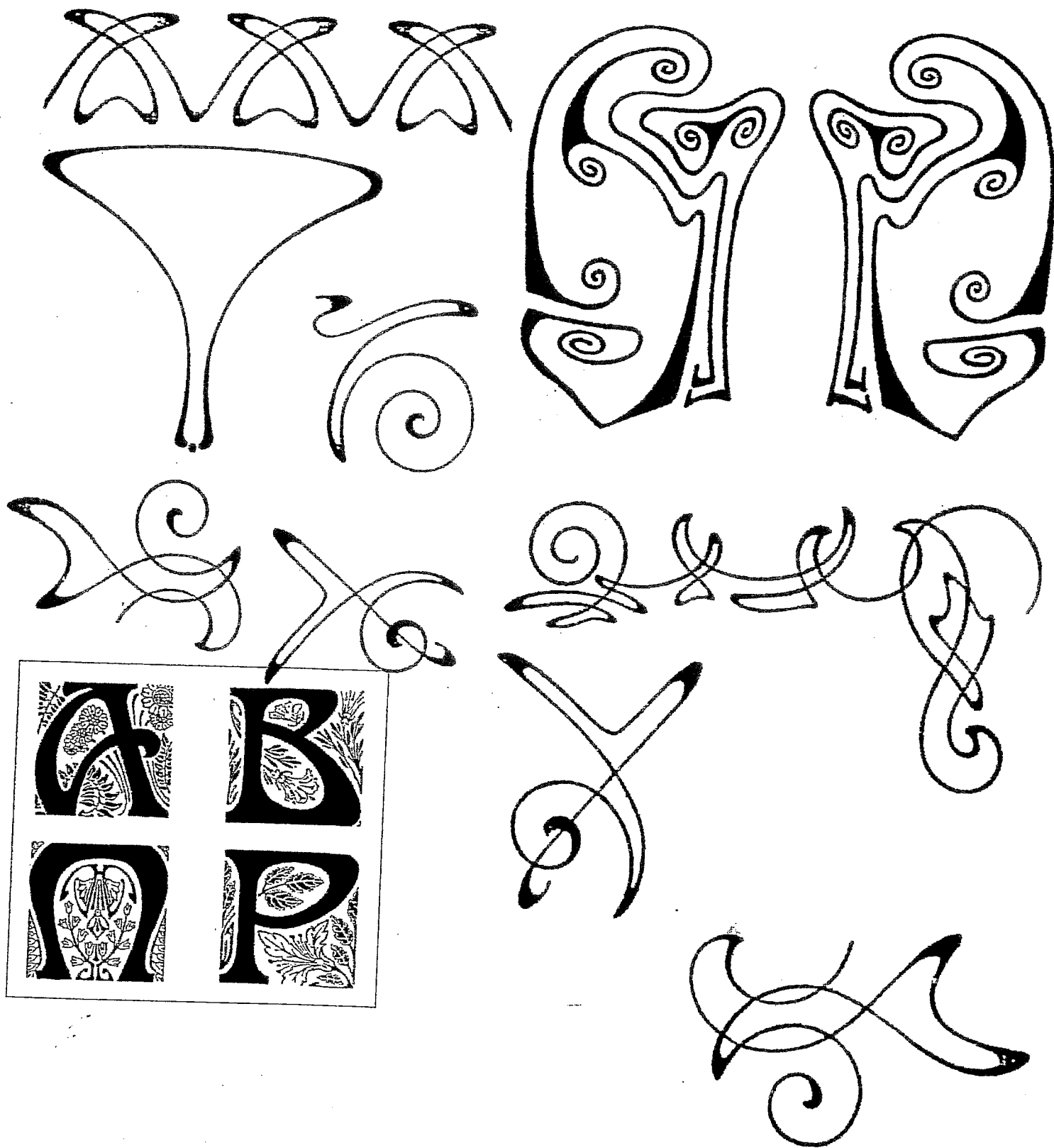
- Le premier projet doit présenter une monture symétrique
- Le second projet doit présenter une monture asymétrique

Vous réaliserez vos dessins directement sur les silhouettes présentes sur la page 5/5.

**Technique :** crayon à papier ou feutre noir.

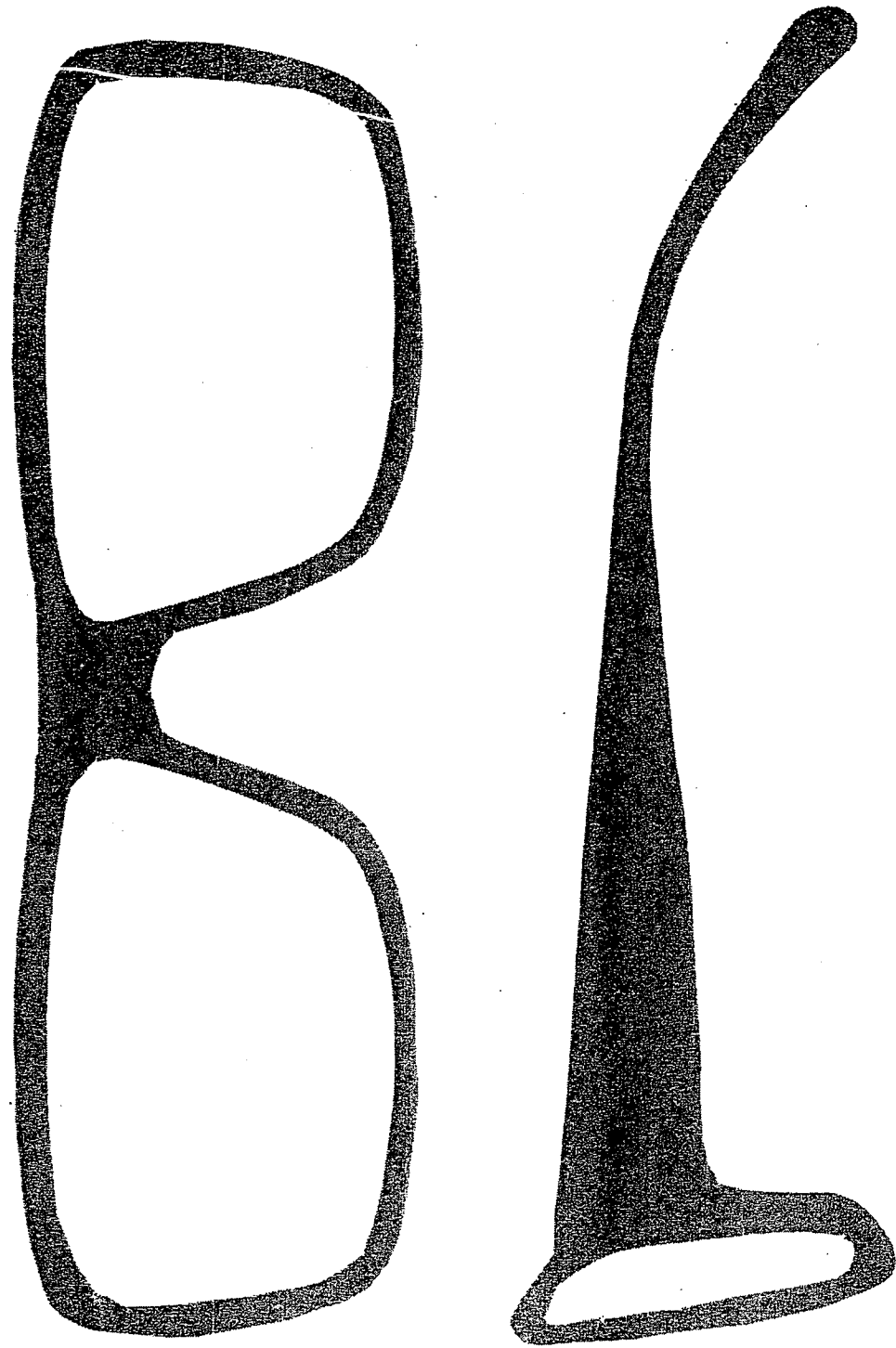
### Critères d'évaluation : /20pts

Précision des relevés de l'analyse	1,5 pt x 3
Justesse de la réponse à la question N° 2	0,5 pt
Pertinence des deux projets :	
- Organisation symétrique ou asymétrique	5 pts
- Cohérence vue de côté par rapport à vue de face	5 pts
Qualités graphiques	5 pts



**PROJET N° 1**

Réponse question 2 .....



**PROJET N° 2**

Réponse question 2 .....

