

# BT AGENCEMENT

## BUREAU D'ETUDE

SESSION 2008

Durée : 7 heures  
Coefficient : 4

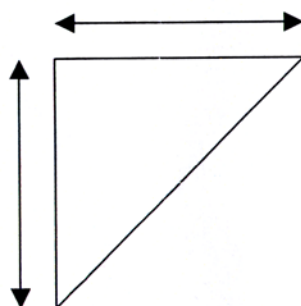
**Matériel autorisé :**

Calculatrice conformément à la circulaire N°99-186 du 16/11/1999

**Tous documents autorisés.**

**Anonymat :**

Tracer un triangle de 7 cm par 7 cm sur le coin supérieur gauche du calque.

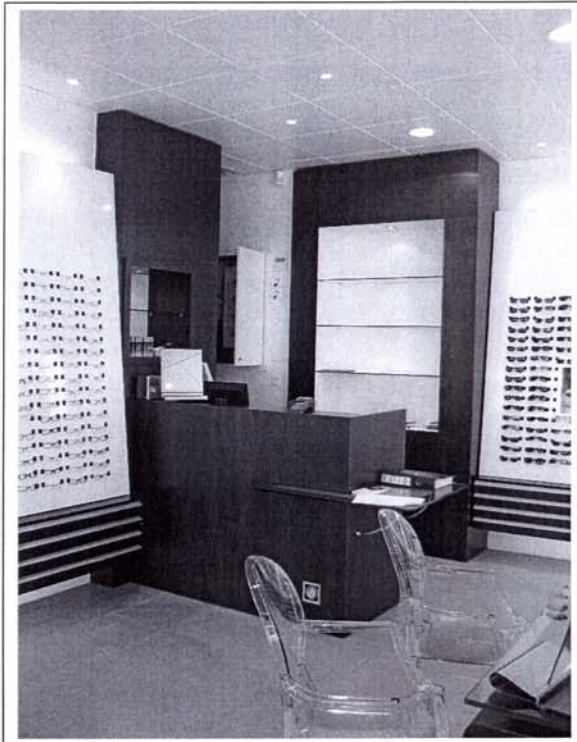


Dès que le sujet vous est remis, assurez vous qu'il est complet.  
Le sujet comporte 7 pages, numérotées de 0/6 à 6/6.

<b>BREVET DE TECHNICIEN AGENCEMENT</b>		<b>SESSION 2008</b>	
<b>Epreuve : B1.1 BUREAU D'ETUDE</b>	Durée : 7 h	Coef.: 4	0/6

## AMENAGEMENT D'UN CABINET OPTIQUE

### BT AGENCEMENT : BUREAU D'ETUDE



#### Banque d'accueil ( Rep. N°9)

Un ensemble fixe composé de :

Une structure agglomérée stratifiée CALVADOS recevant un éclairage encastré (spot bleu),

- En partie arrière un plateau recevant un passe fil informatique,
- Une tirette clavier,
- Une case creuse équipée d'une tablette réglable sur taquet,
- Un rangement pour l'unité centrale,
- Un tiroir caisse équipé d'une serrure de sûreté,
- Une tirette imprimante ,
- Une tirette rangement palpeur,
- Un évidement pour encastrement chaufferette .
- Une tablette en glace sablée en partie avant sur deux consoles inox. (DOC 6/6)

Ce dossier comprend : 6 pages

- 1/6 - Descriptif des ouvrages
- 2/6 - Etat des lieux
- 2/6 - Travail demandé et barème de notation
- 3/6 - Implantation
- 4/6 - Elévation
- 5/6 - Banque d'accueil
- 6/6 - Documentations

Matériel Autorisé :

*Calculatrice conformément à la circulaire N°99-186 du 16/11/1999*

**Tous documents autorisés :**

Dès que le sujet vous est remis, assurez-vous qu'il est complet.

BREVET DE TECHNICIEN AGENCEMENT		SESSION 2008	
Epreuve : B1.1 BUREAU D'ETUDE	Durée : 7h	Coef. : 4	Page : 1 / 6

# AMENAGEMENT D'UN CABINET OPTIQUE

## I) ETAT DES LIEUX : Aménagement d'un cabinet optique .

- **Sol** : Pose d'un ragréage auto-lissant sur l'ensemble du sol du magasin. Pose d'un revêtement de sol tissé collection (BKB ARTEPY BOLON SISAL PLAIN SAND) collé sur l'ensemble du sol du magasin. (Dale de 500 x 500) . Pose d'une barre de seuil accès magasin FOLOSTRIP aluminium anodisée percée. (Rep. A)
- **Plafond** : Réalisé en dalles, collection (GYPTONE) placoplâtre 600 x 600 à ossature apparente sur l'ensemble du plafond du magasin .Intégration de spot BT 20 W diamètre 100 (Rep. B)
- **Murs** : Une couche primaire et deux couches de peinture glycéro. (Rep. C)
- **Cloisons** : En plaques de plâtre sur ossatures métalliques 72 x 48 comprenant une ossature métallique constituée de rails et montants et une plaque de BA 13 sur chaque parement. (Rep. D)
- **Miroiterie** : Porte automatique coulissante comprenant : Deux vantaux d'une largeur de passage 1800mm, d'une Hauteur de 2500mm (Rep. E)
- **Rideau** : Six rideaux roulants pour fermeture magasin. (Rep. F)
- **HSFP** : 2900 mm
- **HSP** : 4510 mm

## II ) DESCRIPTIF : Aménagements des divers mobiliers du magasin.

- Vitrine d'exposition ( Rep. N°1)
- Meuble A2 et B2 pour l'exposition des montures ( Rep. N°2)
- Caisse vitrine ( Rep. N°3)
- Meuble pour montures enfants ( Rep. N°4)
- Vitrine murale ( Rep. N°5)
- Caisson tiroir ( Rep. N°6)
- Table de vente informatique ( Rep. N°7)
- Meuble vitrine ( Rep. N°8)
- Meuble d'exposition de produits ( Rep. N°10)

## III ) ZONE D'ETDUE :

- Banque d'accueil ( Rep. N°9)

## TRAVAIL A REALISER :

1. Sur un calque A0 à l'échelle 1 à l'encre et aux instruments la coupe AA parallèle à la face ( page 4) ( Rep. N°9)
2. Sur un calque A1 à l'échelle 1 à l'encre et aux instruments la coupe BB verticale. ( page 3) ( Rep. N°9)
3. Sur le calque A0 réaliser les détails à main levée pour la :
  - pose de la tablette en glace claire de la banque d'accueil .

Toutes les informations non fournies dans le sujet, sont à l'initiative du candidat.

## BAREME DE NOTATION :

- **Coupe AA** 20 / 40 - Justesse des vues. Validité et pertinence des propositions / 13
  - Cotation / 04
  - Indications et références des matériaux et matériels / 04
  - Qualité graphique / 02
- **Coupe BB** 20 / 40 - Justesse des vues. Validité et pertinence des propositions / 12
  - Cotation / 04
  - Indications et références des matériaux et matériels / 04
  - Qualité graphique / 02
- **Détails** 10 / 40 - Qualité graphique / 02
  - Pertinence des solutions proposées / 03

## REMARQUE :

Des arrachements sont nécessaires sur les coupes AA et BB en Hauteur et en longueur ( ou profondeur)

BREVET DE TECHNICIEN AGENCEMENT		SESSION 2008	
Epreuve : B1.1 BUREAUD'ETUDE	Durée : 7h	Coef. : 4	Page : 2 /6