

BT AGENCEMENT

DESSIN D' AGENCEMENT

SESSION 2008

Durée : 4 heures
Coefficient : 3

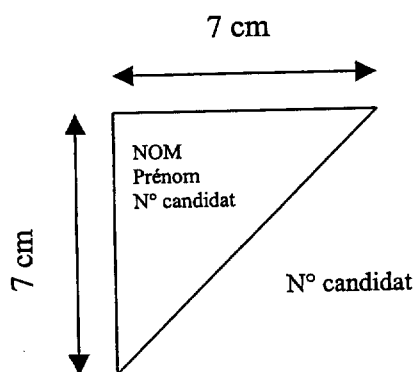
Matériel autorisé :

- calculatrice conformément à la circulaire N°99-186 du 16/11/1999.

Aucun document autorisé.

Anonymat :

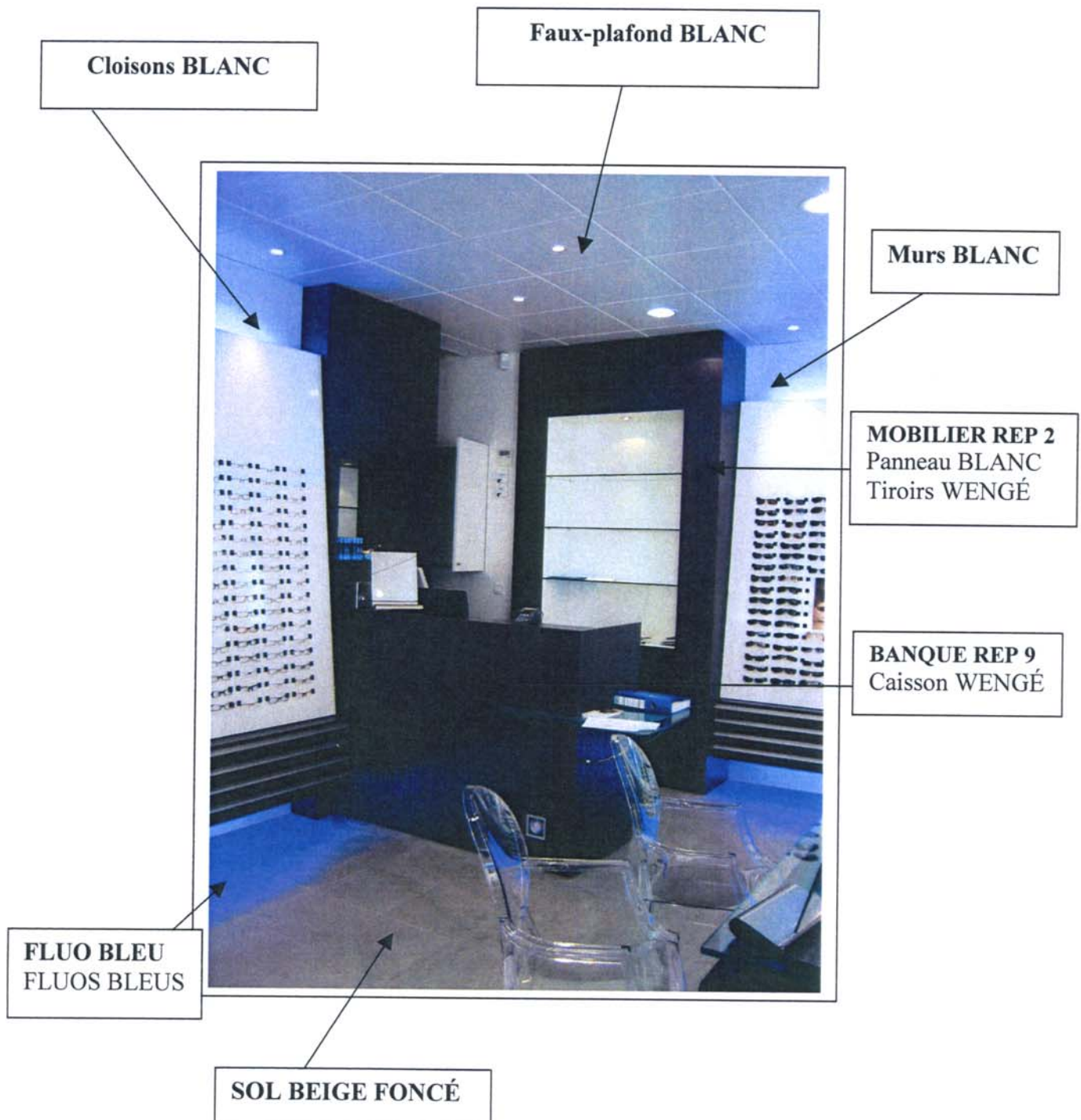
Tracer un triangle de 7 cm par 7 cm sur le coin supérieur gauche de la feuille.



Dès que le sujet vous est remis, assurez vous qu'il est complet.
Le sujet comporte 7 pages, numérotées de 1 / 7 à 7 / 7.

BT AGENCEMENT	Session 2008
Dessin d'agencement	Durée : 4 heures Page : 1/7

AMÉNAGEMENT D'UN CABINET D'OPTIQUE



AMÉNAGEMENT D'UN CABINET D'OPTIQUE

I) PRESENTATION :

Ce projet d'aménagement concerne l'espace vente d'un cabinet d'optique.
Il met en évidence une banque d'accueil / vente et du mobilier mural d'exposition.

II) DESCRIPTIF DU LOCAL :

- **Sol** : Pose d'un revêtement de sol tissé, dalle de 500 x 500, ton beige foncé.
- **Faux plafond** : Pose d'un faux plafond plâtre, finition peinture ton blanc. Intégration de spots Ø 100. HSFP : 2900 mm.
- **Peinture murale** : Finition peinture glycéro, ton blanc.
- **Cloisons** : Doublage et cloison en plaque de plâtre BA 13 sur ossatures métalliques.

III) DESCRIPTIF DU MOBILIER :

- **3 ensembles mobilier exposition de montures Rep 2 :**
 - 1 panneau stratifié BLANC, éclairage indirect par fluo bleu en partie haute et basse ce panneau recevra les percements destinés à la fixation des montures.
 - 2 blocs de 4 tiroirs stratifiés WENGE fil vertical, ouverture par prise de main entre les faces.
- **1 mobilier exposition produits Rep 10 :**
 - 1 ensemble stratifié WENGE fil vertical face et retours.
 - 1 niche stratifié BLANC fond et retour, elle recevra 3 tablettes glace claire 8 mm fixées sur pinces et 1 spot Ø 100.
- **1 mobilier caisse vitrine Rep 3:**
 - 1 ensemble stratifié WENGE fil vertical face, retours extérieurs et retour de niche.
 - 1 niche fond stratifié BLANC, elle recevra 1 tablettes glace claire 8 mm fixées sur pinces et 1 spot Ø 100.
- **1 banque d'accueil Rep 9:**
 - 1 ensemble entièrement stratifié WENGE fil vertical.
 - 1 tablette en glace sablée en partie avant sur 2 consoles inox.
 - 1 évidement pour encastrement d'un spot encastré carré bleu.

BT AGENCEMENT		Session 2008
Dessin d'agencement	Durée : 4 heures	Page : 3/7

IV) TRAVAIL DEMANDE :

- **Tracer une perspective conique construite** en couleur de la zone accueil. Vous devez respecter l'axe de vision de l'observateur.
- **Présentation du dessin :**
Le tracé sera effectué soit sur calque collé sur papier CANSON blanc format A2, soit directement sur CANSON blanc format A2.
Vous avez le droit de re-découper la feuille de calque avant de la coller sur la feuille de papier CANSON.
Mais les découpes doivent obligatoirement être rectangulaires et le calque doit couvrir largement le format A2.

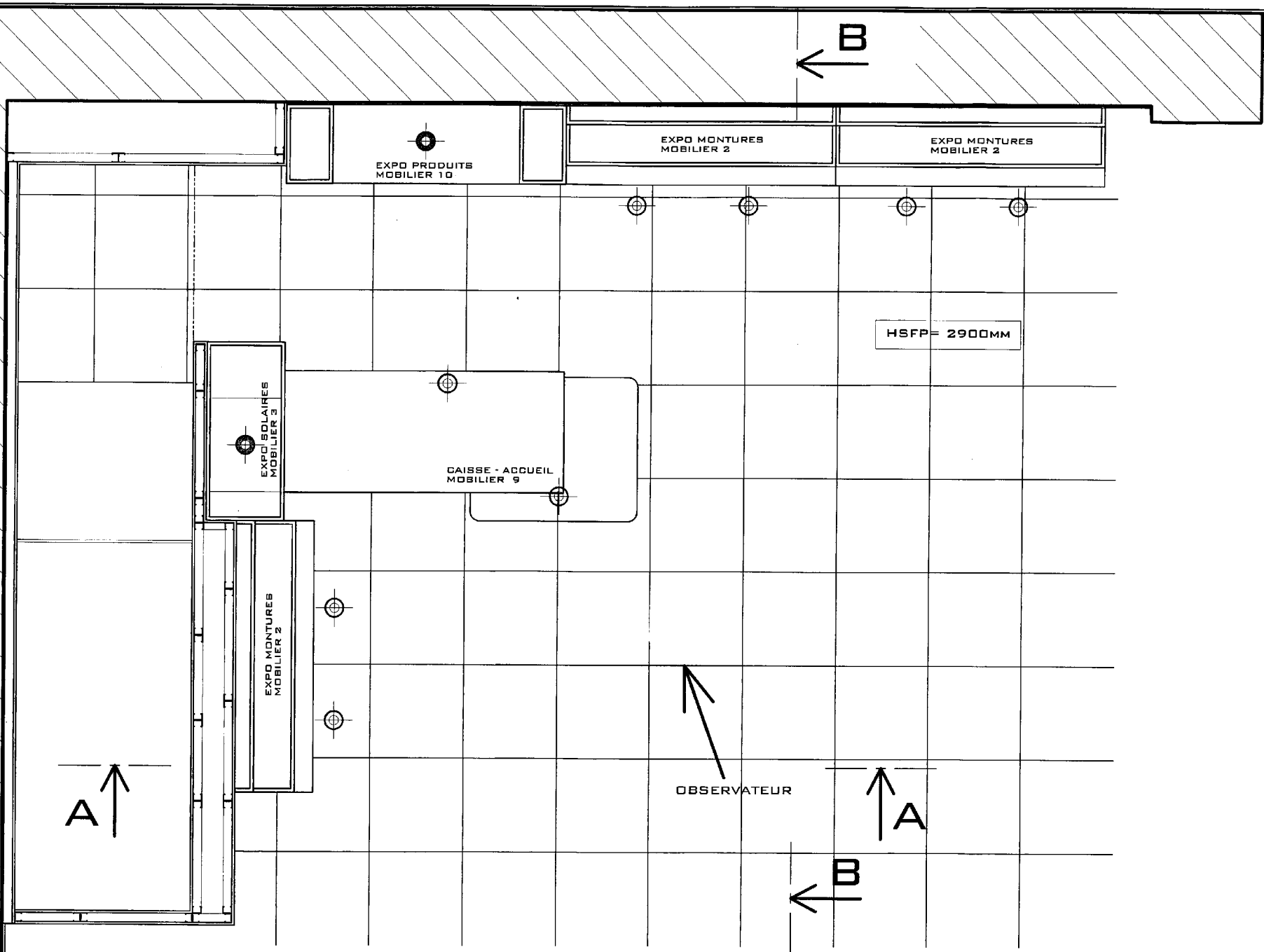
V) CRITERES D'EVALUATION :

- Justesse de la construction de la perspective, respect du concept.
- Qualité du rendu des matériaux, des ombres, des lumières et des éléments de décoration.
- Soin et présentation générale du projet.

VI) PROPOSITION DE BAREME D'EVALUATION :

- **CONSTRUCTION** / 12 Justesse de la construction
Respect du projet et du descriptif
Qualité du tracé
- **RENDU** / 8 Respect et rendu des matériaux et des couleurs
Ombres et lumières, traduction du volume
Qualité d'exécution

BT AGENCEMENT		Session 2008
Dessin d'agencement	Durée : 4 heures	Page : 4/7



IMPLANTATION
ECH 1/20

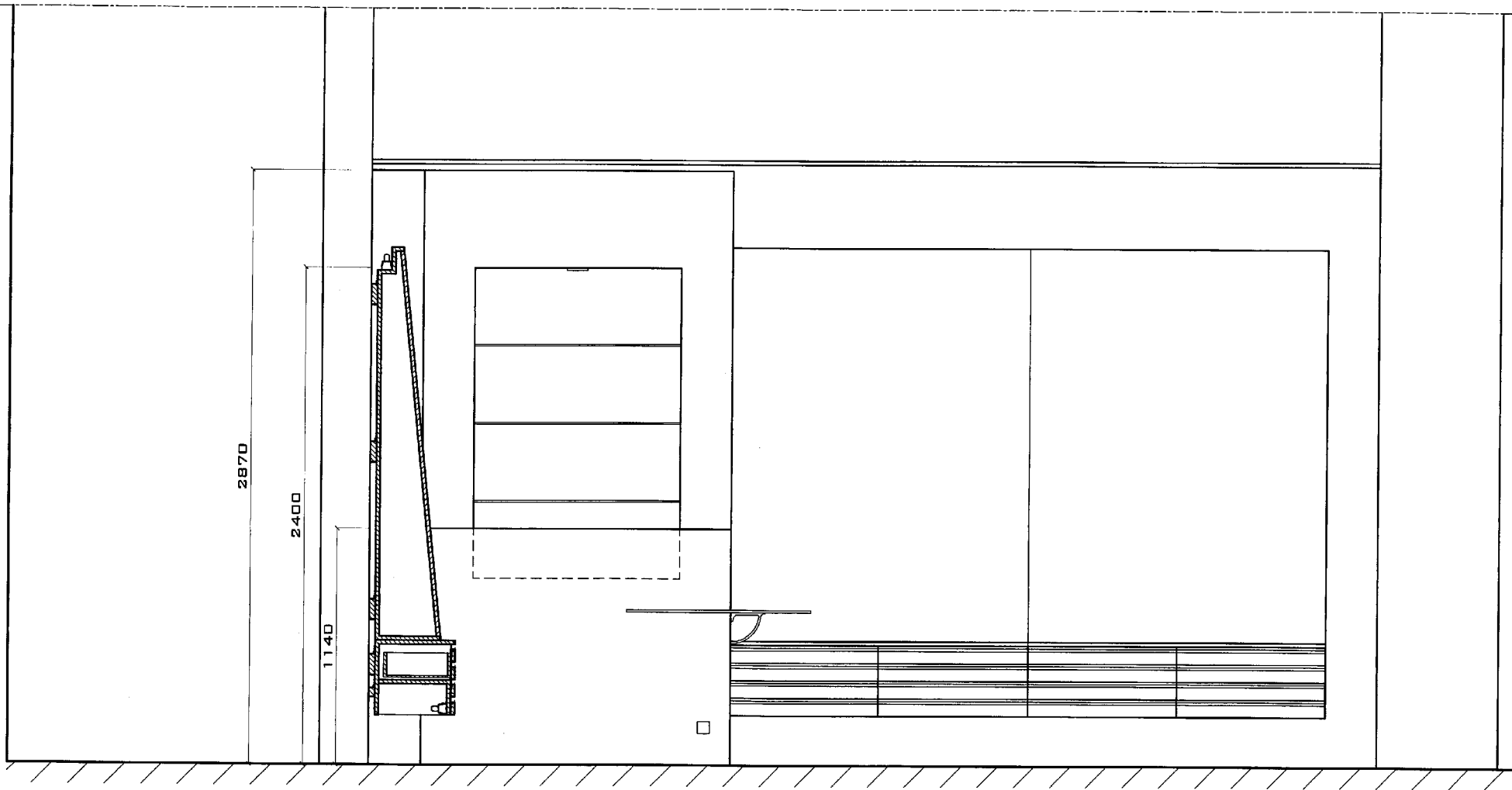
B.T. "AGENCEMENT"

SESSION 2008

Epreuve: B.2 Dessin d'agencement

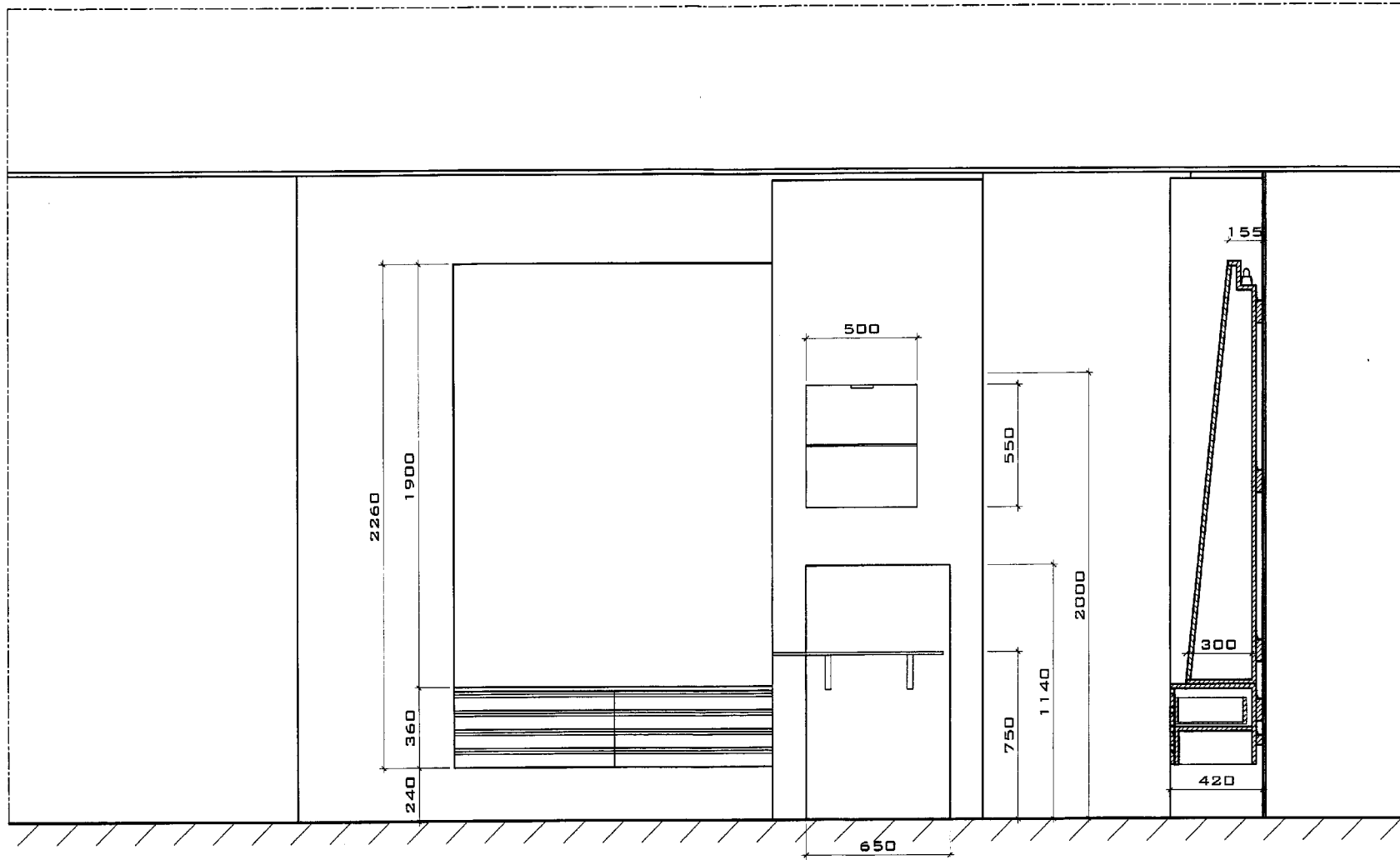
Coef : 3
Durée: 4 h

Page: 5 / 7



COUPE AA ECH 1/20

B.T. "AGENCEMENT"		SESSION 2008	
Epreuve: B.2	Dessin d'agencement	Coef : 3 Durée: 4 h	Page: 6 / 7



COUPE BB ECH 1/20

B.T. "AGENCEMENT"		SESSION 2008	
Epreuve: B.2	Dessin d'agencement	Coef : 3 Durée: 4 h	Page: 7 / 7