

BT AGENCEMENT

ÉDUCATION ARTISTIQUE

Session 2008

Durée : 4 heures

Coefficient : 5

Matériel autorisé :

Toutes les calculatrices de poche y compris les calculatrices programmables, alphanumériques ou à écran graphique à condition que leur fonctionnement soit autonome et qu'il ne soit pas fait usage d'imprimante (circulaire n°99-186 du 16/11/1999).

Seuls les supports papier et matériaux fournis par le centre d'examen sont autorisés.

Dès que le sujet vous est remis, assurez-vous qu'il est complet.
Le sujet comporte 6 pages, numérotées de 1/6 à 6/6.

BT Agencement		Épreuve : Éducation Artistique	
Session 2008	Durée : 4 heures	Coefficient : 5	Page 1/6

1. Analyse :

Travail à rendre sur une copie d'examen.

Les documents A et B présentent des chambres à coucher de style Art nouveau.
Elles appartiennent chacune à des tendances différentes de l'Art nouveau.

En prenant appui sur les documents A et B, expliquer les particularités de l'Art nouveau et des deux tendances différentes de ce style.

Consignes :

Après avoir défini les caractéristiques de l'art nouveau, vos explications doivent mettre en évidence les particularités de chaque chambre à coucher.

Analyser les lignes, volumes, motifs et technologies mis en œuvre pour chacune d'entre-elles.

Illustrer, si nécessaire, votre propos par quelques schémas.

Citer d'autres œuvres significatives appartenant à l'une ou l'autre tendance.

Évaluation :

Exactitude des connaissances

Qualité de l'analyse des deux documents

Justesse des explications données

Pertinence des références artistiques supplémentaires proposées

Qualité de la rédaction et de la présentation du devoir

2. Avant-projet :

Travail à rendre sur deux feuilles de papier dessin (format A3). Possibilité d'utiliser du papier calque à coller sur les feuilles de dessin.

Le propriétaire d'un hôtel aménage des chambres en s'inspirant du style de Charles Rennie MACKINTOSH.
Des œuvres de ce créateur vous sont présentées sur les documents B, C et D, pages 4/6 et 5/6.

Dans les chambres doubles de l'hôtel, on souhaite réaliser un élément de séparation haut entre la chambre et l'espace bains.

L'implantation d'une chambre double (2 personnes) est donnée page 6/6.

Travail à faire :

Concevoir l'élément de séparation haut en tenant compte de différents paramètres :

L'élément de séparation haut répond à trois besoins :

1/ Dissimuler en partie l'espace bains :

Toutefois, veiller à laisser un passage entre la chambre et l'espace bains (80 centimètres minimum).
De même, le dispositif imaginé doit laisser passer la lumière du jour afin de ne pas trop assombrir l'espace bains.

2/ Ranger :

Les rangements doivent être accessibles côté chambre et/ou côté bains. Ils sont destinés à quelques objets personnels des clients ou à des éléments décoratifs (vase, vide-poches, etc.).

3/ Servir d'élément de décoration pour la chambre :

Cet élément de séparation se dessine en s'inspirant des lignes, volumes, couleurs, motifs, matériaux, repérés dans les créations de Charles Rennie MACKINTOSH.

BT Agencement		Épreuve : Éducation Artistique	
Session 2008	Durée : 4 heures	Coefficient : 5	Page 2/6

Travail à rendre :

Concevoir deux propositions différentes d'élément de séparation haut (une feuille par proposition).

Pour chaque projet, proposer différents types de dessins :

- croquis de recherches ;
- implantations dessinées à main levée précisant l'emprise au sol de l'élément de séparation haut ;
- élévations de face pour préciser les dimensions générales du dispositif ;
- perspective en couleur à main levée, plus aboutie, pour la proposition retenue.

Pour ce projet final, justifier à l'aide de courtes annotations la façon dont votre dispositif répond aux trois besoins exprimés plus haut (dissimuler, ranger et décorer).

Évaluation :

Respect des consignes

Cohérence des propositions envisagées

Efficacité des dessins réalisés (implantations, élévations et croquis en perspective)

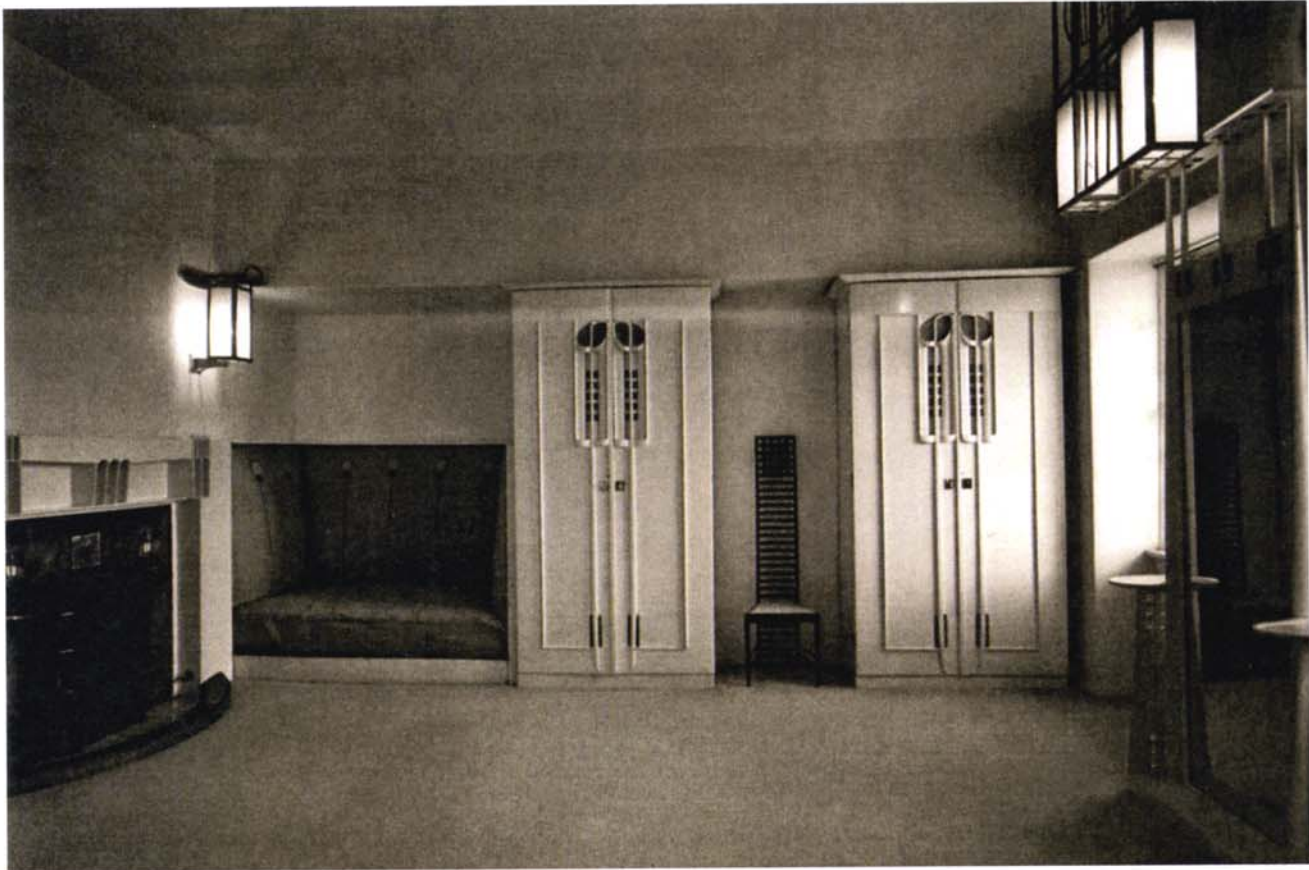
Soin de la présentation du travail

BT Agencement		Épreuve : Éducation Artistique	
Session 2008	Durée : 4 heures	Coefficient : 5	Page 3/6

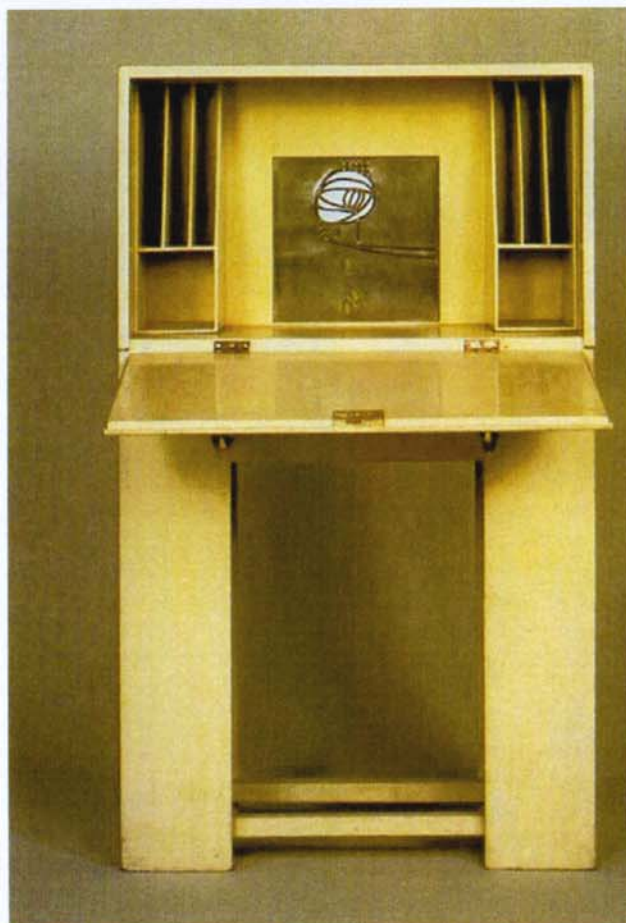
Document A : Chambre à coucher conçue par Eugène GAILLARD, exposée dans le pavillon de Samuel BING lors de l'exposition universelle de 1900, PARIS.



Document B : Chambre à coucher de la maison de campagne Hill House à Helensburg près de Glasgow, Charles Rennie MACKINTOSH, 1903.



Document C : Secrétaire, Charles Rennie MACKINTOSH, 1904, bois peint, verre et métal



Document D : Chaise de chêne à haut dossier, Charles Rennie MACKINTOSH, 1898-99.



BT Agencement		Épreuve : Éducation Artistique	
Session 2008	Durée : 4 heures	Coefficient : 5	Page 5/6

Implantation d'une chambre double (2 personnes)
Échelle 1 : 50

