

| | | | | |
|-------------------------------|----------------------------------------------------------------------------|----------------------|----------------|-------|
| Métropole – Réunion - Mayotte | | Session juin 2008 | Code examen | 22357 |
| SUJET | Examen : CAP | | Coefficient | 4 |
| | Spécialité : Art du Bijou et du Joyau | | Durée | 4 h |
| | Epreuve : UPI – Communication graphique appliquée et Phistoire de l'art | | Page | 1/5 |

Ce sujet comporte 5 pages numérotées de 1/5 à 5/5.
Assurez-vous que cet exemplaire est complet.
S'il est incomplet, demandez un autre exemplaire au chef de salle.
Vous répondrez directement sur le sujet à rendre en fin d'épreuve.

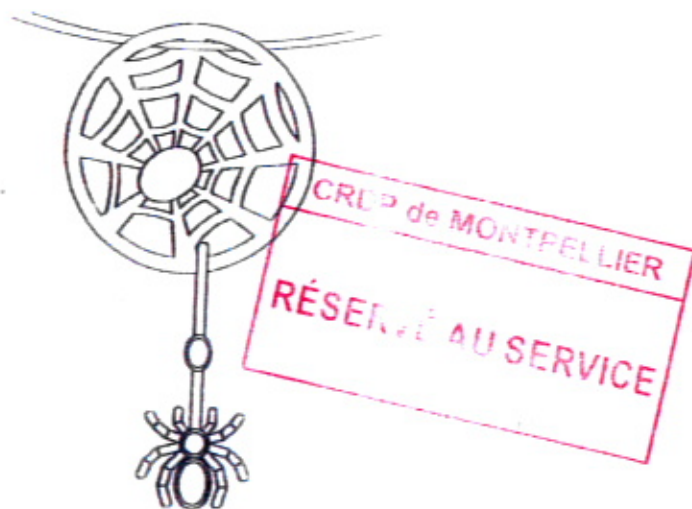
I / COMMUNICATION GRAPHIQUE APPLIQUÉE

Pendentif TOILE D'ARAIGNÉE

TRAVAIL DEMANDÉ :

- 1) Décalquez le dessin au trait ci-dessous afin de le reporter sur la feuille de papier mi teinte.
- 2) Réaliser la mise en couleur et en lumière (gouaché) du pendentif en suivant les indications :

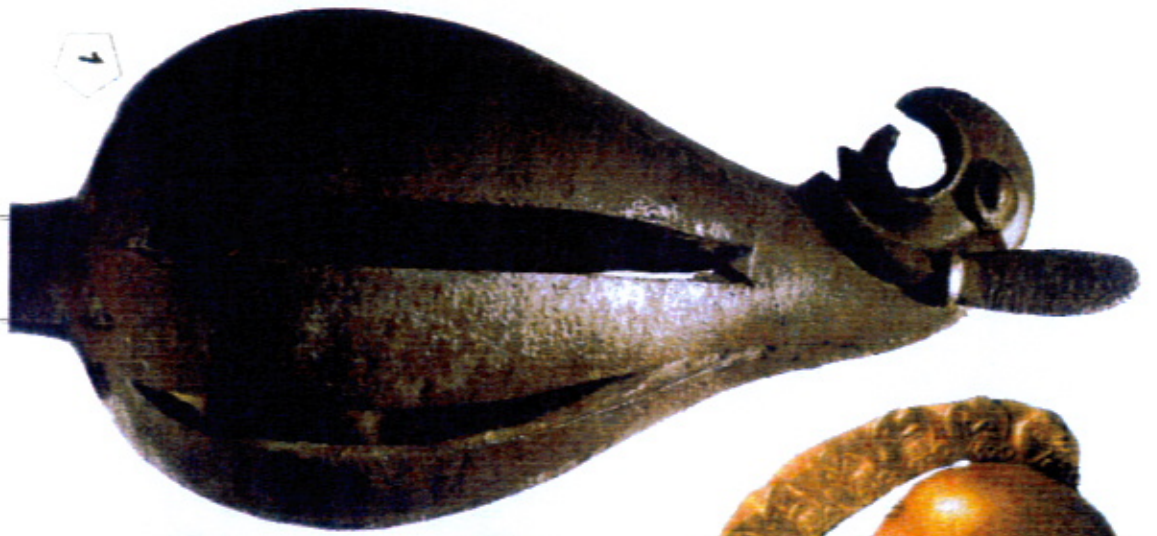
- Toile, fil et araignée : or gris bombé
- Centre de la toile : une pierre ornementale au choix
- Sur le fil : une pierre ornementale unie sertie d'or gris.
- Corps de l'araignée : 2 pierres gemmes transparentes serties
- Cordon : libre



Vous serez évalué sur :

- qualité de la traduction des volumes : 5 pts
- qualité du rendu de l'or : 6 pts
- qualité du rendu des pierres : 7 pts
- ⊗ différenciation des pierres opaques/transparentes : 2 pts
- ⊗ traduction des pierres ornementales : 2,5 pts
- ⊗ traduction des pierres transparentes : 2,5 pts
- soin et finesse de l'exécution : 2 pts





SCYTHES

DES

L'ART

CRDP de MONTPELLIER
RÉSERVÉ AU SERVICE



| | | | | |
|-------------------------------|-------------------------------------------------------------------------------------------------------------|----------------------|----------------|-------|
| Métropole – Réunion - Mayotte | | Session juin 2008 | Code examen | 22357 |
| SUJET | CAP Art du Bijou et du Joyau Epreuve : UPI – Communication graphique appliquée et l'histoire de l'art | | Page | 2/5 |

| | | | | |
|--------------------------------------|----------------------------------------------------------------------------------------------------------------------|------------------------------|------------------------|--------------|
| Métropole – Réunion - Mayotte | | Session juin 2008 | Code examen | 22357 |
| SUJET | CAP Art du Bijou et du Joyau Epreuve : UP1 – Communication graphique appliquée et l'histoire de l'art | | Page | 3/5 |

II / HISTOIRE DE L'ART

L'ART DES SCYTHES

- 1) A l'aide de la planche documentaire page 2/5 remplissez attentivement le tableau ci-dessous. Il vous aidera à répondre aux questions. (0,5 point par réponse soit 10 points)

| | Type de bijou | Matériaux utilisés | Techniques majeures | Ornements décors motifs | Source d'inspiration |
|-------------------|----------------------|---------------------------|----------------------------|--------------------------------|-----------------------------|
| Document 1 | | | | | |
| Document 2 | | | | | |
| Document 3 | | | | | |
| Document 4 | | | | | |

CRDP de MONTPELLIER
 RÉSERVÉ AU SERVICE

| | | | | |
|-------------------------------|-------------------------------------------------------------------------------------------------------------|----------------------|----------------|-------|
| Métropole – Réunion - Mayotte | | Session juin 2008 | Code examen | 22357 |
| SUJET | CAP Art du Bijou et du Joyau Epreuve : UP1 – Communication graphique appliquée et l'histoire de l'art | | Page | 4/5 |

2) Donnez les particularités, les mœurs de la civilisation Scythe et situez-les dans le temps. (3 points)

.....

.....

.....

.....

.....

.....

.....

.....

.....

.....

.....

.....

.....

.....

.....

.....

.....

3) La représentation des animaux fait appel à l'imagination. Expliquez pourquoi en vous appuyant en particulier sur les documents 1, 2 et 3. (2 points)

.....

.....

.....

.....

.....

.....

.....

.....

.....

.....

.....

.....

.....

.....

.....

.....

.....

.....

.....

CRDP de MONTPELLIER

RESERVÉ AU SERVICE

| | | | | |
|--------------------------------------|----------------------------------------------------------------------------------------------------------------------|------------------------------|------------------------|--------------|
| Métropole – Réunion - Mayotte | | Session juin 2008 | Code examen | 22357 |
| SUJET | CAP Art du Bijou et du Joyau Epreuve : UP1 – Communication graphique appliquée et l'histoire de l'art | | Page | 5/5 |

4) Quelle est la différence fondamentale entre l'objet 1 et les bijoux 2 et 3 ? (2 points)

.....

.....

.....

.....

.....

.....

.....

.....

.....

.....

.....

.....

.....

.....

.....

.....

.....

.....

.....

.....

5) Relevez les principes de composition du bijou 4. (3 points)

.....

.....

.....

.....

.....

.....

.....

.....

.....

.....

.....

.....

.....

.....

.....

.....

.....

.....

.....

.....

.....

CRDP de MONTPELLIER
 RÉSERVÉ AU SERVICE