

Métropole – Réunion - Mayotte		Session juin 2008	Code examen	22357
SUJET	Examen : CAP		Coefficient	10
	Spécialité : Art du Bijou et du Joyau		Durée	6 h
	Epreuve : UP3 – Réalisations Techniques 1^{ère} Partie : Volume Technique - Modelage		Page	1/2

Ce sujet comporte 2 pages numérotées de 1/2 à 2/2.
Assurez-vous que cet exemplaire est complet.
S'il est incomplet, demandez un autre exemplaire au chef de salle.

1^{ère} partie :
Volume Technique - Modelage

Un homme est passionné par les araignées, il aime les voir tisser leur toile.

Sa passion débordante va même jusqu'à vouloir offrir à sa compagne un pendentif s'inspirant du célèbre arachnide.

Pour cela, cet homme fait appel à votre savoir-faire afin de mettre en volume la pièce centrale du pendentif représentant une toile.

Au centre de la toile, un cabochon ovale représente l'animal.

Vous respecterez donc la mise en pierre.

ON VOUS DEMANDE :

- De réaliser les éléments en cire et plastiline, en respectant les cotes et le dessin à l'échelle 1/1.
- D'évider la pièce en cire, en laissant une épaisseur régulière de 12/10 mm.
- De réaliser les volumes plats et leur harmonie dans le respect des cotes et du dessin à l'échelle 1/1.
- De réaliser les finitions en conformité avec les règles de l'art.

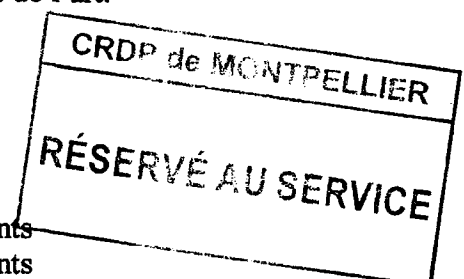
BARÈME D'ÉVALUATION

Cire :

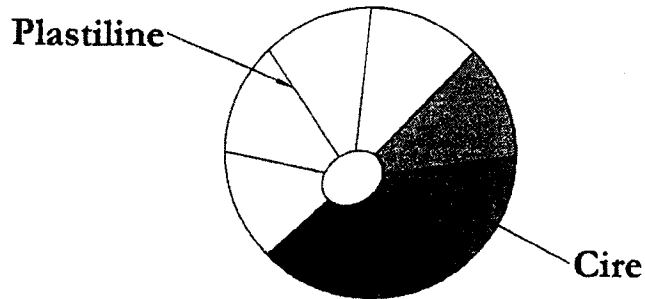
Respect des cotes et du dessin	3 points
Respect et régularité de l'épaisseur après évidage	4 points
Qualité des finitions	3 points

Plastiline :

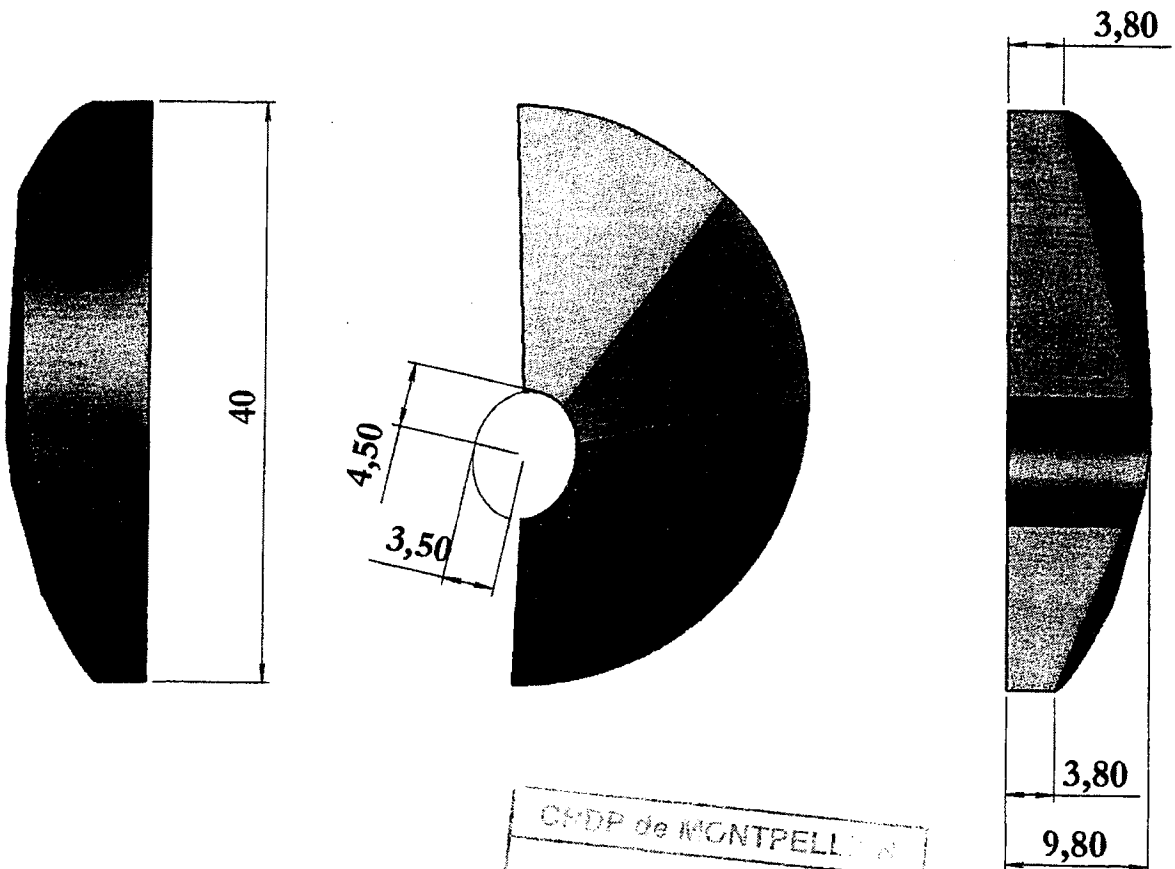
Respect des cotes et du dessin	3 points
Qualité et harmonie des volumes	3 points
Qualité des finitions	4 points



Métropole - Réunion - Mayotte		Session juin 2008	Code examen	22357
SUJET	CAP Art du Bijou et du Joyau Epreuve : UP3 - Réalisations Techniques 1 ^{ère} Partie : Volume Technique - Modelage		Page	2/2



— Échelle : 1 : 1



CHDP de MONTPELLIER
RÉSERVÉ AU SERVICE

Échelle : 2 : 1

Métropole – Réunion - Mayotte		Session juin 2008	Code examen	22357
SUJET	Examen : CAP Spécialité : Art du Bijou et du Joyau Epreuve : UP3 – Réalisations Techniques 2 ^{ème} Partie : réalisation		Coefficient	10
			Durée	28 h
			Page	1/3

Ce sujet comporte 3 pages numérotées de 1/3 à 3/3.
Assurez-vous que cet exemplaire est complet.
S'il est incomplet, demandez un autre exemplaire au chef de salle.

RÉALISATION

On vous demande de réaliser le bijou en respectant les cotes indiquées sur le dessin page 3/3.



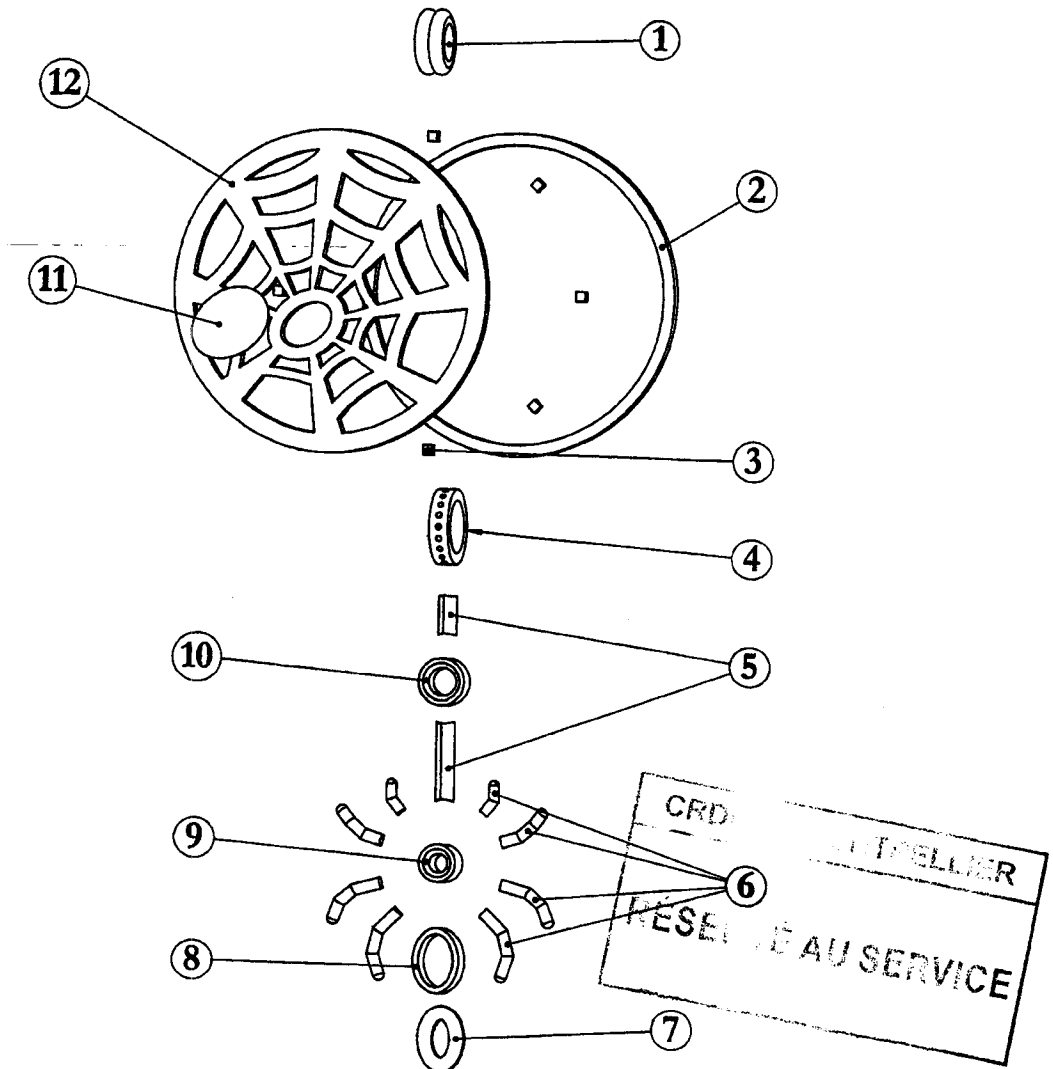
BARÈME D'ÉVALUATION

Respect des cotes et du dessin	5 points
Qualité du perçage	3 points
Qualité des soudures	4 points
Qualité de l'ajustage et assemblage de tous les éléments	6 points
Finitions	2 points

CRDP de MONTPELLIER

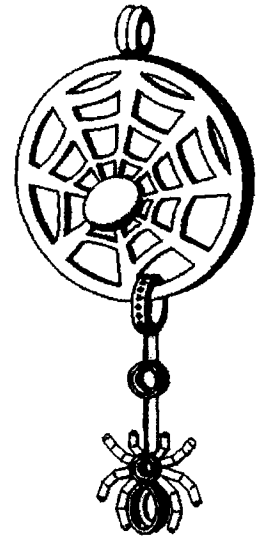
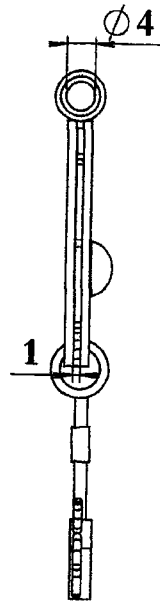
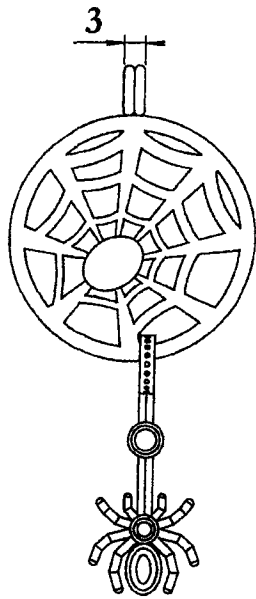
RÉSERVÉ AU SERVICE

Métropole – Réunion - Mayotte		Session juin 2008	Code examen	22357
SUJET	CAP Art du Bijou et du Joyau Epreuve : UP3 – Réalisations Techniques 2 ^{ème} Partie : réalisation		Page	2/3

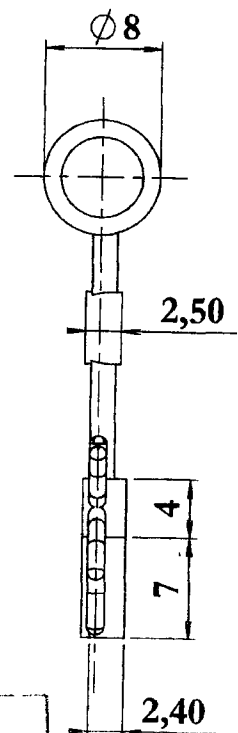
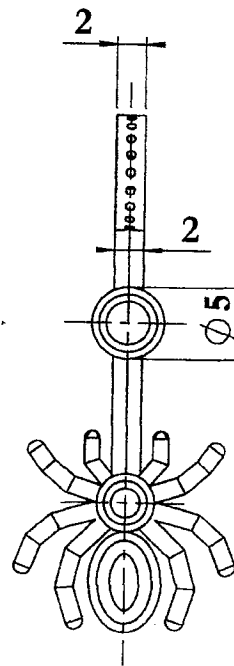
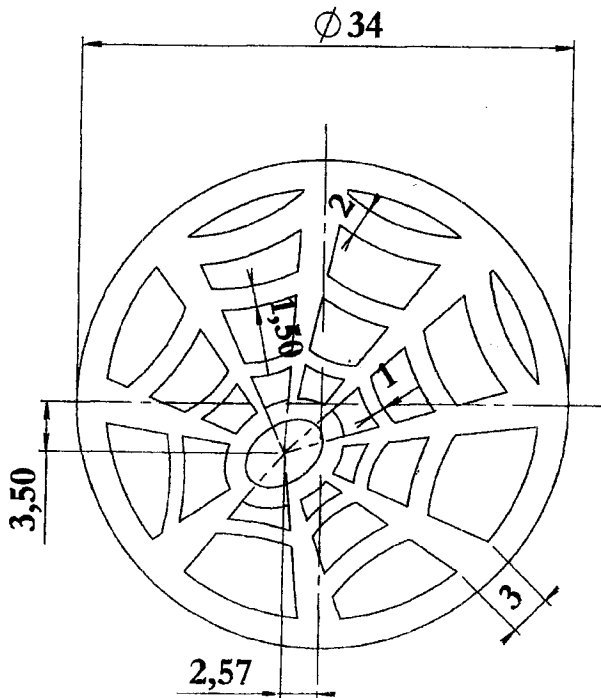


12	1	Toile repercée	Ep. : 12/10	Maillechort
11	1	Embouti	Ep. : 8/10	Laiton
10	1	Sertissure ronde	Ep. : 12/10, Ø ext. 50/10	Maillechort
9	1	Sertissure ronde	Ep. : 12/10, Ø ext. 30/10	Laiton
8	1	Sertissure ovale cabochon	Ep. : 6/10, 70 x 50	Laiton
7	1	Bâte sertissure cabochon	Ep. : 6/10	Laiton
6	8	Patte	Ø 12/10	Maillechort
5	2	Suspension triangle	20/10 de côté	Maillechort
4	1	Bélière ronde, 9 trous, Ø 6/10	Rect. : 20 x 15	Maillechort
3	8	Picot carré	Ep. : 10/10	Maillechort
2	1	Bâte	Ep. : 12/10	Maillechort
1	1	Bélière ronde limée	Rect. : 20 x 15	Maillechort
Rep.	Nb	Désignation	Observations	Matière

Echelle : 1 : 1



Echelle : 2 : 1



CRDP de MONTPELLIE

RÉSERVÉ AU SERVICE

Licence d'éducation SolidWorks
A titre éducatif uniquement

	Métropole - Réunion - Mayotte	Session juin 2008	Code examen	22357
SUJET	CAP Art du Bijou et du Joyau Epreuve : UP3 - Réalisations Techniques 2 ^{ème} Partie : réalisation		Page	3/3