

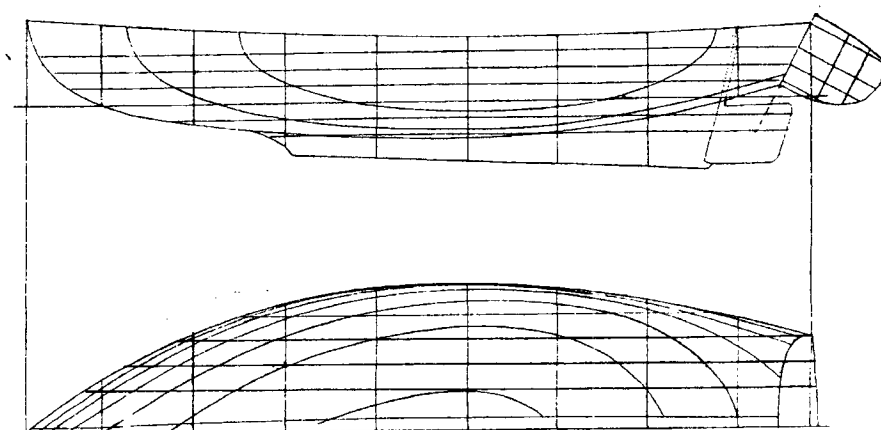
# C A P.

CHARPENTIER DE MARINE

## EPREUVE EP.2

**REALISATION D'UN SOUS ENSEMBLE**

### DOSSIER SUJET



### SOMMAIRE

CE DOSSIER EST COMPOSE DE 6 PAGES :

**Page 1/6** : Entête du sujet

**Page 2/6** : Descriptif

**Page 3/6** : Fiche Contrat

**Page 4/6** : Fiche Outillage

**Page 5/6** : Plan d'ensemble

**Page 6/6** : Plan de débit

	Session	2008	Facultatif : code	
Examen et spécialité				
<b>CAP Charpentier de marine</b>				
Intitulé de l'épreuve				
<b>EP2 – Réalisation d'un sous ensemble</b>				
Type	Facultatif : date et heure	Durée	Coefficient	N° de page / total
<b>DOSSIER SUJET</b>		<b>14 H</b>	<b>8</b>	<b>1/6</b>

# MEMBRURE

## DESCRIPTIF

### PRESENTATION

L'ouvrage s'inscrit dans le projet de réparation d'une Vaquelote.  
On prévoit de remplacer le couple 2 AV.  
L'ouvrage est réalisé en sipo.

### FABRICATION

La technique de construction est celle de la membrure sciée.  
L'ouvrage composé des deux allonges bâbord et tribord et de la varangue sera rendu assemblé selon les données du dossier technique.  
Les deux allonges seront calibrées et équerrées conformément au plan de construction.  
Les équerrages internes et externes sont identiques.  
La varangue sera équerrée sur toute sa courbe, ajustée et vissée sur les membres.  
Une pièce symbolisant la quille permettra d'ajuster l'entaille dans la membrure et la Varangue (Jeu maximum 1 mm).  
Un gabarit de forme en CP est fourni pour le traçage de l'épure et des pièces.

### ETAT DE SURFACE

Les pièces seront chantournées et équerrées à la scie à ruban (table inclinable), les chants seront surfacés manuellement : rabot, wastringue, ciseau à bois...  
L'état de surface de finition devra être compatible avec l'application d'une peinture.

## NOMENCLATURE

REP	DESIGNATION	NB	LONG	LARG	EPAI	MATIERE	OBSERV
1	Allonge	2	1037	90	38	Sipo	Voir doc 6/6
2	Varangue	1	560	200	38	//	
3	Pièce d'essai (quille)	1	150	100	70	//	
4	Barre d'écartement	1	820	50	8	CP	
5	Vis à bois TF	6				acier	6 x 60 mm
6	Vis à bois TF	4				acier	5 x 30 mm

<b>CAP Charpentier de marine</b>	Rappel codage
<b>EP2 Réalisation d'un sous ensemble</b>	<b>2/6</b>

# FICHE CONTRAT

## ON DONNE :

Le plan de l'ouvrage (document 5/6).

1 gabarit en CP de 8 mm à la forme de l'allonge.

Le matériel manuel du charpentier de marine (Outillage individuel).

Le matériel collectif du centre d'examen : Scie à ruban, lame de 30 mm ...

Les matériaux et quincaillerie nécessaires : voir la nomenclature de l'ouvrage.

## ON DEMANDE :

### C 3: Mettre en oeuvre et réaliser

C 302 : Utiliser les machines outils fixes et portatives.

C 303 : Conduire les opérations de montage et de construction.

C 304 : Assurer les opérations de finition.

## ON EXIGE :

L'ouvrage est conforme au données du plan.

<b>BAREME DE CORRECTION</b>	
<b>CRITERES D'EVALUATION</b>	<b>Barème</b>
a) Les cotes et la géométrie du membre sont conformes à l'épure.	... / 100
b) Les assemblages sont jointifs.	... / 40
c) Les cotes et la géométrie de la varangue sont conformes aux données .	... / 50
d) La finition est compatible avec l'application d'une peinture.	... / 10
<b>NOTE TOTALE</b>	<b>... / 200</b>

<b>CAP Charpentier de marine</b>	Rappel codage
<b>EP2 Réalisation d'un sous ensemble</b>	<b>3/6</b>

# **OUTILLAGE**

Fourni par le centre d'examen.

1 Scie à ruban à table inclinable (lame de largeur 30 mm) **1 machine pour 5 candidats.**

## **OUTILLAGE INDIVIDUEL**

Fourni par le candidat

2 serre-joints de 400 mm

Caisse individuelle avec outillage de charpentier (Prévoir un wastringue plat).

Tournevis plat pour vis de 5 et 6 mm

Perceuse

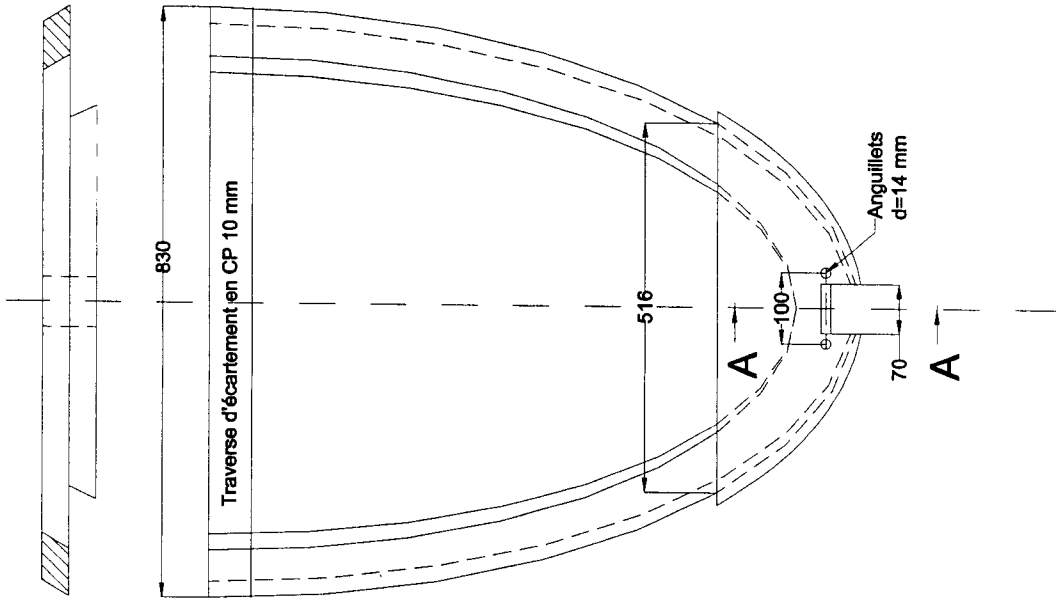
Foret Ø 5 et 6 mm

**Equipement de protection individuelle obligatoire :**

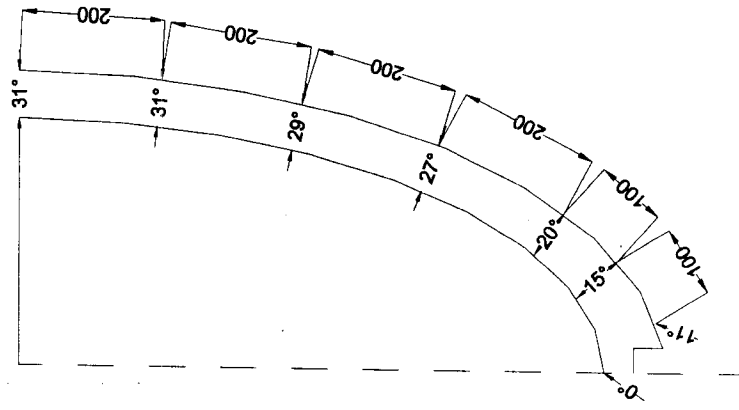
**Combinaison de travail, Chaussures de sécurité, Casque anti-bruit.**

<b>CAP Charpentier de marine</b>	Rappel codage
<b>EP2 Réalisation d'un sous ensemble</b>	<b>4/6</b>

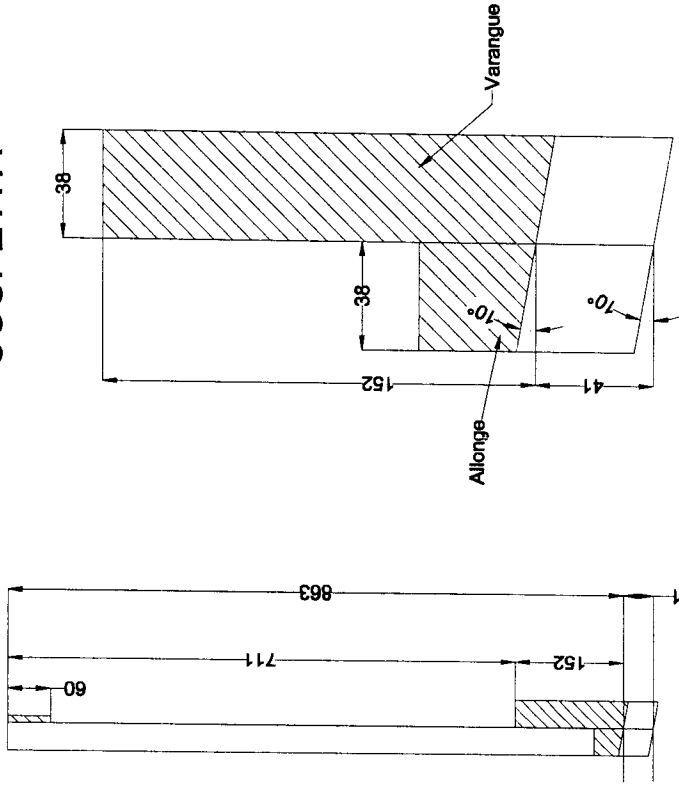
# PLAN D'ENSEMBLE



## Equerrage des membres



## COUPE A-A



# Débit des membres

