

# CORRIGE

**Ces éléments de correction n'ont qu'une valeur indicative. Ils ne peuvent en aucun cas engager la responsabilité des autorités académiques, chaque jury est souverain.**

# **CORRIGÉ**

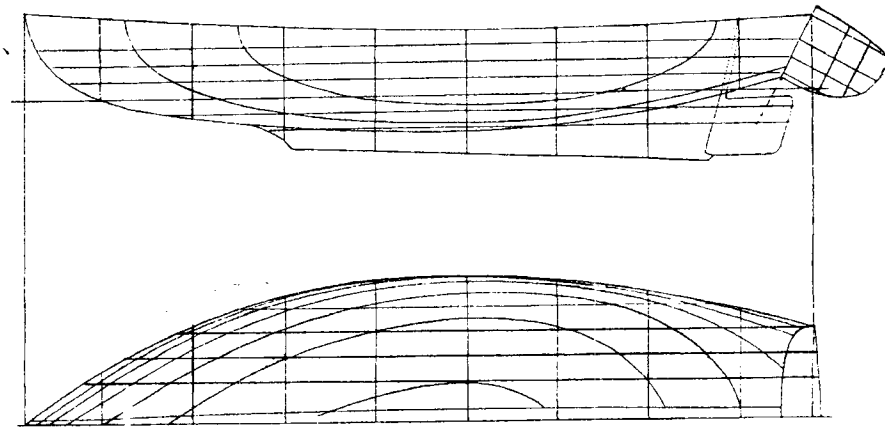
# **C A P**

CHARPENTIER DE MARINE

## EPREUVE EP2

### RÉALISATION D'UN SOUS ENSEMBLE

## DOSSIER CORRIGÉ



### SOMMAIRE

CE DOSSIER EST COMPOSE DE 2 PAGES :

**Page 1/2:** En-tête du sujet

**Page 2/2 :** Fiche d'évaluation

	Session	2008	Facultatif : code		
Examen et spécialité					
<b>CAP Charpentier de marine</b>					
Intitulé de l'épreuve					
<b>EP2 Réalisation d'un sous ensemble</b>					
Type	Facultatif : date et heure	Durée	Coefficient	N° de page / total	
<b>CORRIGÉ</b>		<b>14H00</b>	<b>8</b>	<b>1/2</b>	

# CORRIGÉ

## FICHE D'ÉVALUATION

N° de candidat :

CRITÈRES D'ÉVALUATION	MAXI	NOTE
<b>Membrure</b>		
a) Les courbes extérieure et intérieure des allonges sont régulières	<b>30</b>	
a) La forme du gabarit est reproduite avec précision sur les allonges	<b>20</b>	
a) Les équerrages sont respectés (contrôle par fausse équerre ou gabarit)	<b>30</b>	
a) L'état de surface des chants correspond aux descriptif	<b>20</b>	
<b>Assemblages</b>		
b) L'entaille de la quille permet le passage de la pièce d'essai (Jeu maximal: 1 mm)	<b>20</b>	
b) L'assemblage des pièces est juste et affleuré en tenant compte des anguilles.	<b>20</b>	
<b>Varangue</b>		
c) La forme de la varangue correspond aux allonges	<b>25</b>	
c) L'équerrage de la varangue correspond à celui des allonges	<b>25</b>	
<b>Finition</b>		
d) L'état de surface de l'ouvrage est compatible avec l'application d'une peinture	<b>10</b>	
<b>NOTE TOTALE</b>	<b>200</b>	