

# CORRIGE

**Ces éléments de correction n'ont qu'une valeur indicative. Ils ne peuvent en aucun cas engager la responsabilité des autorités académiques, chaque jury est souverain.**

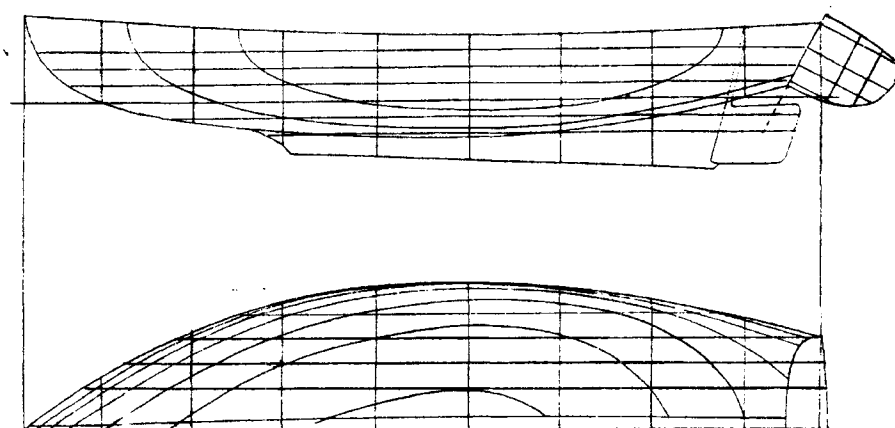
# C A P.

## CHARPENTIER DE MARINE

### EPREUVE EP.3

### REALISATION D'UN TRACE

<b>DOSSIER CORRIGE</b>
------------------------



### SOMMAIRE

**CE DOSSIER EST COMPOSE DE 6 PAGES :**

- Page 1 / 6 : Page de garde
- Page 2 / 6 : Fiche contrat et mise en situation
- Page 3 / 6 : Mise en place de l'épure
- Page 4 / 6 : Devis de tracé
- Page 5 / 6 : Tracé de l'ensemble de l'épure
- Page 6 / 6 : Feuille de barème et notation

	Session <b>2008</b>	Facultatif : code		
Examen et spécialité <b>CAP Charpentier de marine</b>				
Intitulé de l'épreuve <b>EP3 – Réalisation d'un Tracé</b>				
Type <b>DOSSIER CORRIGE</b>	Facultatif : date et heure	Durée <b>7 H</b>	Coefficient <b>4</b>	N° de page / total <b>1/6</b>

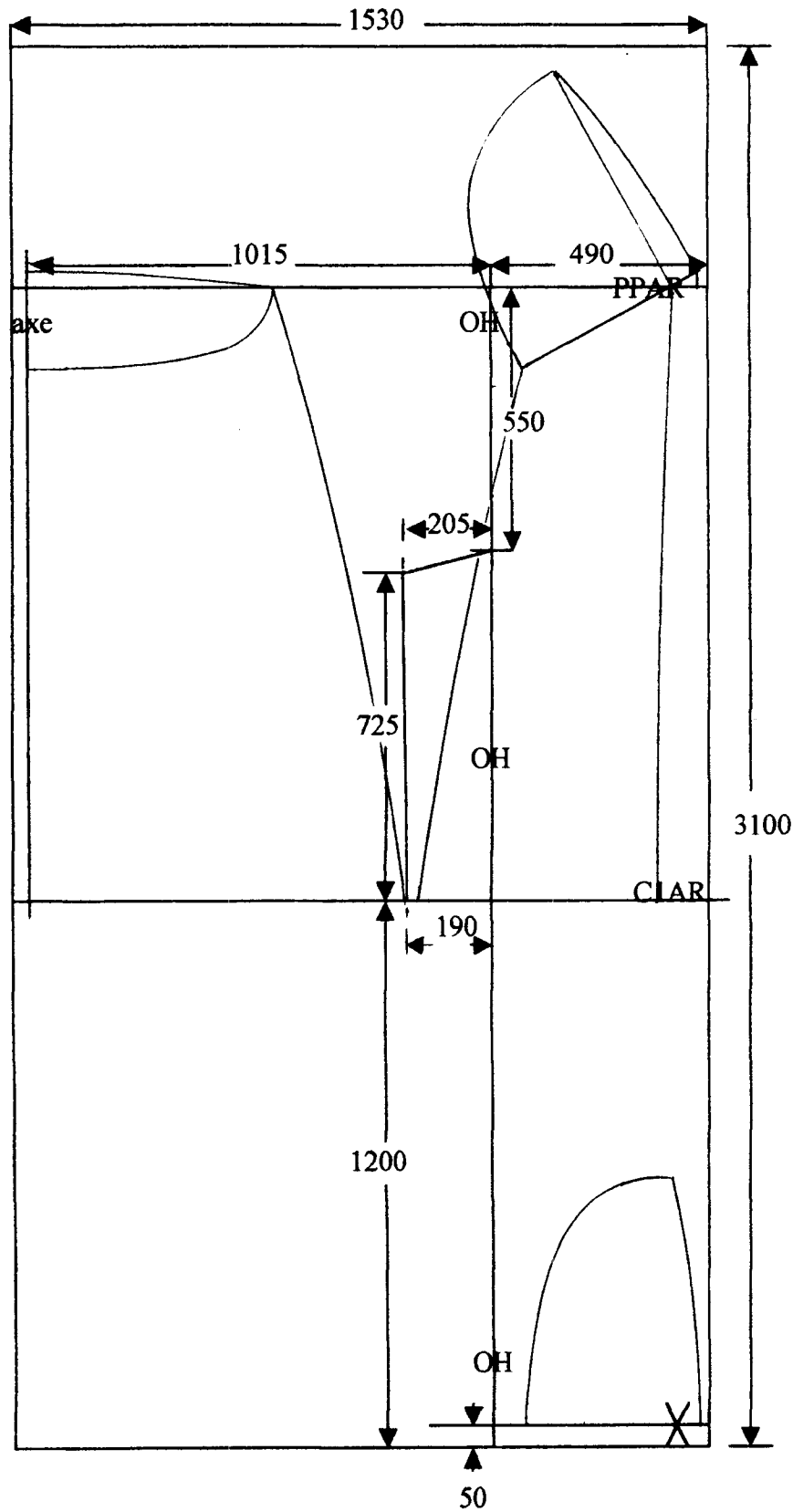
## FICHE CONTRAT EP3.& MISE EN SITUATION

**- MISE EN SITUATION :** L'étude du sujet porte sur la réalisation de la partie arrière d'un dériveur lesté de 4,90 mètres de longueur hors tout.

On donne	On demande	On exige	Barème
<ul style="list-style-type: none"> <li>- Un sujet comprenant quatre pages :</li> <li>- Une page de garde <i>page 1 / 4</i></li> <li>- Une fiche contrat et mise en situation <i>page 2 / 4</i></li> <li>- La mise en place de l'épure <i>page 3 / 4</i></li> <li>- Un devis de tracé hors bordé du plan de forme de l'arrière du dériveur <i>page 4 / 4</i></li> <li>- Un panneau d'épure en CP3100x1530x10</li> <li>- Une règle de : 3000x100x20</li> <li>- Une lisse à tracer de 3000x30x5</li> <li>- Une lisse à tracer de 1500x25x3 avec un rayon de courbure de 350 mm</li> </ul>	<p><b>2)</b></p> <ul style="list-style-type: none"> <li>- De tracer l'épure de la partie arrière du dériveur à l'échelle 1:1 de la PPAR au couple 1 AR.</li> <li>- <b>Sur le longitudinal</b>, devront apparaître l'aileron, la râblure, le tableau, le livet, les sections longitudinales ainsi que la désignation des lignes tracées.</li> <li>- <b>Sur l'horizontal</b>, devront apparaître l'axe de symétrie, le trait extérieur de râblure, les sections longitudinales, le livet, les lignes d'eau, le contour du tableau et du couronnement ainsi que la désignation des lignes tracées.</li> <li>- <b>Sur le transversal</b>, vous devrez tracer l'axe de symétrie, les sections longitudinales, les couples, le livet, le trait extérieur de râblure, le contour du tableau et le bouge de pont, et désigner toutes ces lignes.</li> </ul> <p><b>3)</b></p> <ul style="list-style-type: none"> <li>- De tracer le rabattement de la face arrière et de la face avant du tableau en vraie grandeur, ainsi que le bouge de pont correspondant à chaque face.</li> <li>- De tracer quatre sections permettant de déterminer les équerrages du tableau et de déduire l'épaisseur du bordé.</li> <li>- De tracer les contours hors membre des faces avant et arrière du tableau.</li> </ul>	<ul style="list-style-type: none"> <li>- Le respect de la mise en place de l'épure + ou - 0,5 mm.</li> <li>- Une géométrie précise des lignes du quadrillage + ou - 0,5 mm.</li> <li>- La désignation de toutes ces lignes.</li> <li>- Le respect du code couleur.</li> </ul>	... / 10
		<ul style="list-style-type: none"> <li>- Le respect des données du devis de tracé + ou - 0,5 mm.</li> <li>- La précision dans la correspondance des points donnés et obtenus dans les différentes vues + ou - 0,5 mm.</li> <li>- La bonne venue de chaque courbe tracée.</li> </ul>	... / 63
		<ul style="list-style-type: none"> <li>- La précision du report des points obtenus par projection entre les différentes vues.</li> <li>- La bonne position et la précision des sections d'équerrage + ou - 0,5 mm.</li> <li>- La bonne venue des contours hors membre du tableau à partir des points obtenus.</li> </ul>	... / 47

TOTAL : ..... / 120 pts

# MISE EN PLACE DE L'ÉPURE

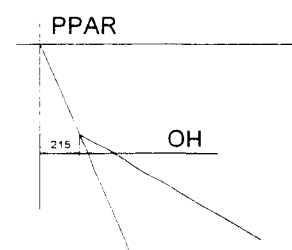


# DEVIS DE TRACE

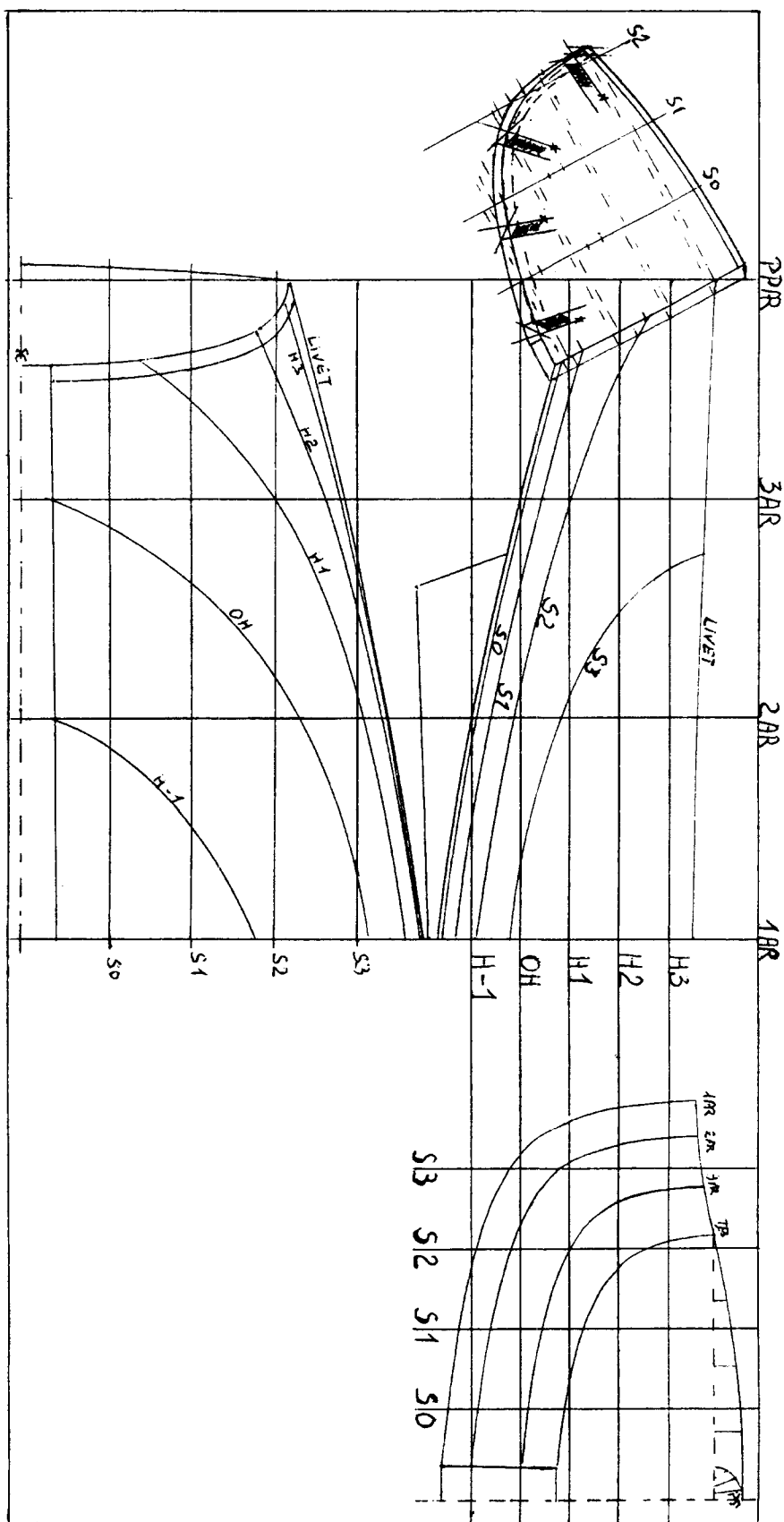
Toutes les cotes sont en millimètres

DISTANCE DES COUPLES A PPAR <i>(tableau au livet)</i>		PPAR Tableau	C3 AR	C2 AR	C1 AR	
		0	450	900	1350	
<b>HAUTEURS SUR OH</b>						
Distance à l'axe des sections longitudinales		Tableau	C3 AR	C2 AR	C1 AR	
		LIVET		400	380	365
S3	680			82	- 22	
S2	515	251	98	- 20	- 91	
S1	350	128	42	- 62	- 130	
S0	185	90	14	- 88	- 155	
AXE	0	TRAIT EXTERIEUR DE RABLURE	75	0	- 100	- 165
<b>DEMI - OUVERTURES par rapport à L'AXE DE SYMETRIE</b>						
Hauteur des lignes d'eau sur ou sous OH		Tableau	C3 AR	C2 AR	C1 AR	
		LIVET		540	655	745
H3	300	532	645	742	815	
H2	200	476	612	731	806	
H1	100	246	518	692	780	
OH	0		65	566	712	
H -1	- 100			70	481	
		TRAIT EXTERIEUR DE RABLURE	62	65	70	75

- **Quête du tableau** sur OH à la PPAR : **215 mm**
- **Bouge de pont au tableau** sur le transversal : **60 mm**
- **Echantillonnage** :           Epaisseur du tableau : **25 mm**  
  Epaisseur du bordé : **15 mm**
- **Code couleur** :  
  Sections horizontales (lignes d'eau) = **bleu**  
  Sections transversales = **noir**  
  Sections longitudinales verticales = **vert**  
  Tous les autres traits = **noir**



# TRACE DE L'ENSEMBLE DE L'EPURE



## FICHE BAREME ET NOTATION

- Respect de la mise en page	... / 3	
- Précision du quadrillage	... / 3	
- Désignation de toutes les lignes (quadrillage et dessin)	... / 3	
- Respect du code couleur	... / 1	
<b>Vue longitudinale</b>	<b>Précision</b>	<b>Venue</b>
- Tracé de l'aileron et du tableau	... / 2	... / 1
- Livet	... / 2	... / 1
- Râblure	... / 2	... / 1
- Section longitudinale 1	... / 2	... / 1
- Section longitudinale 2	... / 2	... / 1
- Section longitudinale 3	... / 2	... / 1
<b>Vue horizontale</b>	<b>Précision</b>	<b>Venue</b>
- Trait extérieur de râblure	... / 2	... / 1
- Livet	... / 2	... / 1
- Ligne d'eau H -1	... / 2	... / 1
- Ligne d'eau OH	... / 2	... / 1
- Ligne d'eau H1	... / 2	... / 1
- Ligne d'eau H2	... / 2	... / 1
- Ligne d'eau H3	... / 2	... / 1
- Tableau	... / 2	... / 1
<b>Vue transversale</b>	<b>Précision</b>	<b>Venue</b>
- Couple 1 AR	... / 2	... / 1
- Couple 2 AR	... / 2	... / 1
- Couple 3 AR	... / 2	... / 1
- Tableau	... / 2	... / 1
- Livet	... / 2	... / 1
- Trait extérieur de râblure	... / 2	... / 1
- Tracé du bouge au ¼ de nonante	... / 2	... / 1
<b>Traçage du tableau</b>	<b>Précision</b>	<b>Venue</b>
- Rabattement de la face AR	... / 9	... / 1
- Traçage de la face AV sur longitudinal	... / 1	
- Traçage de la face AV sur l'horizontal	... / 4	... / 1
- Rabattement de la face AV	... / 10	... / 1
- Tracé du bouge de pont sur la face AR	... / 2	... / 1
- Tracé du bouge de pont sur la face AV	... / 2	... / 1
- Traçage de 4 sections rabattues de l'épaisseur du tableau et déduction du bordé	... / 8	
- Traçage du contour hors membre de la face AR	... / 2	... / 1
- Traçage du contour hors membre de la face AV	... / 2	... / 1
<b>N° DU CANDIDAT :</b>	<b>NOTE SUR ... / 120</b>	<b>NOTE SUR ... / 20</b>