

CORRIGE

Ces éléments de correction n'ont qu'une valeur indicative. Ils ne peuvent en aucun cas engager la responsabilité des autorités académiques, chaque jury est souverain.

SCIENCES PHYSIQUES (10 points)

Exercice 4 (4 points)

4.1.

4.1.1. Donner la signification de ce pictogramme : Produit très inflammable 0,5 point

4.1.2. ne pas fumer 0,5 point
 ne pas approcher de flamme 0,5 point

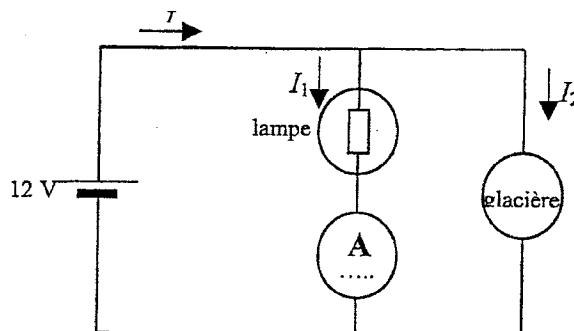
4.2. 1 point

Elément	Nom de l'élément	Nombre d'atomes présents dans CO ₂
C	Carbone	1
O	Oxygène	2

4.3. $m = \rho \times V = 0,700 \times 60 = 42 \text{ kg}$ 1 point

4.4. Formule brute de l'octane : C_8H_{18} 0,5 point

Exercice 5 (3 points)



5.1. dérivation 0,5 point

5.2. ampèremètre 0,5 point

5.3. Compléter le schéma en insérant le symbole de cet appareil. 0,5 point

5.4. Intensité du courant électrique traversant la glacière. $I_2 = I - I_1 = 8,5 - 4 = 4,5 \text{ A}$ 1 point

5.5. 1 A 2 A 5 A 0,5 point

Exercice 6 (3 points)

6.1. Calculer le poids P de la voiture. $P = m \times g = 1300 \times 10 = 13\ 000 \text{ N}$ 1 point

6.2. 2 points

Force	Point d'application	Direction	Sens	Valeur
\vec{P}	G	VERTICALE	Vers le bas	13 000 N