

CORRIGE

Ces éléments de correction n'ont qu'une valeur indicative. Ils ne peuvent en aucun cas engager la responsabilité des autorités académiques, chaque jury est souverain.

Session : 2008

**CERTIFICAT D'APTITUDE
PROFESSIONNELLE
ORTHO-PROTHÉSISTE**

Code : 500.331.06

PARTIE EP2-2

**CONNAISSANCES
BIOMÉDICALES**

**CES ÉLÉMENTS DE CORRECTION N'ONT QU'UNE VALEUR
INDICATIVE.**

**ILS NE PEUVENT EN AUCUN CAS ENGAGER LA
RESPONSABILITÉ DES AUTORITÉS ACADÉMIQUES, CHAQUE
JURY EST SOUVERAIN .**

ANATOMIE ET OSTÉOLOGIE DU TRONC

1 ° - Question :

/ 3

LE CRÂNE

Répondez aux affirmations suivantes : Entourez votre réponse .

- Le crâne est composé d'environ 30 os ? VRAI FAUX
- Le nom donné aux espaces membraneux que présente le crâne avant son entière ossification s'appelle : Fontanelle ? VRAI FAUX
- La mandibule est le seul os mobile du crâne ? VRAI FAUX

2 ° - Question :

/ 3

LA COLONNE CERVICALE

Répondez aux affirmations suivantes : Entourez votre réponse .

- Les vertèbres cervicales sont les plus grosses des vertèbres du corps humain ? VRAI FAUX
- L'odontoïde est le nom de l'apophyse osseuse de la vertèbre C1 ? VRAI FAUX
- La nuque est la région dorsale du cou ? VRAI FAUX

3 ° - Question :

/ 3

LA CAGE THORACIQUE

Répondez aux affirmations suivantes : Entourez votre réponse .

- Les cinq premières côtes sont attachés ensembles aux sternum ? VRAI FAUX
- Le processus xiphoïde est une partie cartilagineuse du sternum ? VRAI FAUX
- La ceinture pelvienne est attachée à la cage thoracique dans partie supérieure ? VRAI FAUX

Session 2008

Code : 500.331.06

Page : 2 / 10

Examen : CERTIFICAT D'APTITUDE PROFESSIONNELLE

Spécialité : ORTHOPROTHÉSISTE

Épreuve : Communication technique : Partie EP 2-2 Connaissances biomédicales

MYOLOGIE DE LA TÊTE ET DU TRONC

4 ° - Question :

15

MUSCLES DE LA TÊTE

Répondez aux affirmations suivantes : Entourez votre réponse .

- | | | |
|---|---------------------------------------|---------------------------------------|
| - Le petit et le grand zygomatique sont incérés derrière les oreilles ? | VRAI | <input checked="" type="radio"/> FAUX |
| - Le petit droit postérieur du cou est situé sur le coté droit de la colonne cervicale ? | VRAI | <input checked="" type="radio"/> FAUX |
| - Le grand oblique permet l'extension, l'inclinaison latérale et la rotation de la tête ? | <input checked="" type="radio"/> VRAI | FAUX |
| - Le splénius mobilise les lèvres et permet l'action du sourire chez l'homme ? | VRAI | <input checked="" type="radio"/> FAUX |
| - Le masséter permet l'action de mastication chez l'homme ? | <input checked="" type="radio"/> VRAI | FAUX |

5 ° - Question :

12

MUSCLES DU TRONC

- Dans la liste ci dessous de noms de muscles du corps humain, quatre muscles ne sont pas des muscles du tronc ou du thorax, lesquels ?

Entourez votre réponse .

Le triangulaire du sternum .

Le grand palmaire .

Le soléaire .

Le grand pectoral .

Le rhomboïde .

Le diaphragme .

Le carré des lombes .

Le grand rond .

Le petit oblique .

La coiffe des rotateurs .

Le pédieux .

Le cubital postérieur .

Session 2008

Code : 500.331.06

Page : 3 / 10

Examen : CERTIFICAT D'APTITUDE PROFESSIONNELLE

Spécialité : ORTHOPROTHÉSISTE

Épreuve : Communication technique : Partie EP 2-2 Connaissances biomédicales

PATHOLOGIES CERVICALE ET THORACIQUE

6 ° - Question :

/ 6

- En vous aidant du document ressource 5 / 9 , donner pour chaque dessin des indications concernant, le domaine professionnel de l'orthoprothésiste .

- Dessin n° A : - a) La pathologie probable , - b) Le(s) traitement(s) orthopédique(s) réalisable(s) .
- a) : Cyphose thoracique .
- b) : Corsets de correction Anti-cyphose : Types : MILWAUKEE , Anti-cyphose monovalve avec appui réglable , Anti-cyphose monovalve à ouverture latérale ou postérieure .

- Dessin n° B : - a) La pathologie identifiable , - b) Le(s) traitement(s) orthopédique(s) réalisable(s) .
- a) : Scoliose dorsale droite .
- b) : Le corset LYONNAIS ou STAGNARA , le corset trois points , le corset à quatre valves , le corset MILWAUKEE , le corset GARCHOIS , le corset de BOSTON , le corset CTM ou Corset de CHENEAU , le corset de CAEN (Concept d'Appuis Électifs Nocturnes) .

- Dessin n° C n° 1 : - a) La pathologie , - b) Le(s) traitement(s) orthopédique(s) réalisable(s) .
- a) : Cyphose thoracique .
- b) : Corsets de correction Anti-cyphose : Types : MILWAUKEE , Anti-cyphose multivalves avec appui réglable , Anti-cyphose monovalve à ouverture latérale ou postérieure .

- Dessin n° B : - a) La pathologie identifiable , - b) Le(s) traitement(s) orthopédique(s) réalisable(s) .
- a) : Lordose lombaire excessive, ou hyperlordose .
- b) : Le corset LYONNAIS ou STAGNARA court , le corset trois points , le lombostat monovalve en plexidur , le corset de SWAIN .

- Dessin n° D : - a) La pathologie probable , - b) Le nom de l'orthèse réalisée .
- a) : Entorse cervicale ou Fracture-tassement du rachis cervical .
- b) : Minerve ou Collier cervical thermoformée sur mesures à ouverture postérieure avec appui antérieur réglable .

Session 2008

Code : 500.331.06

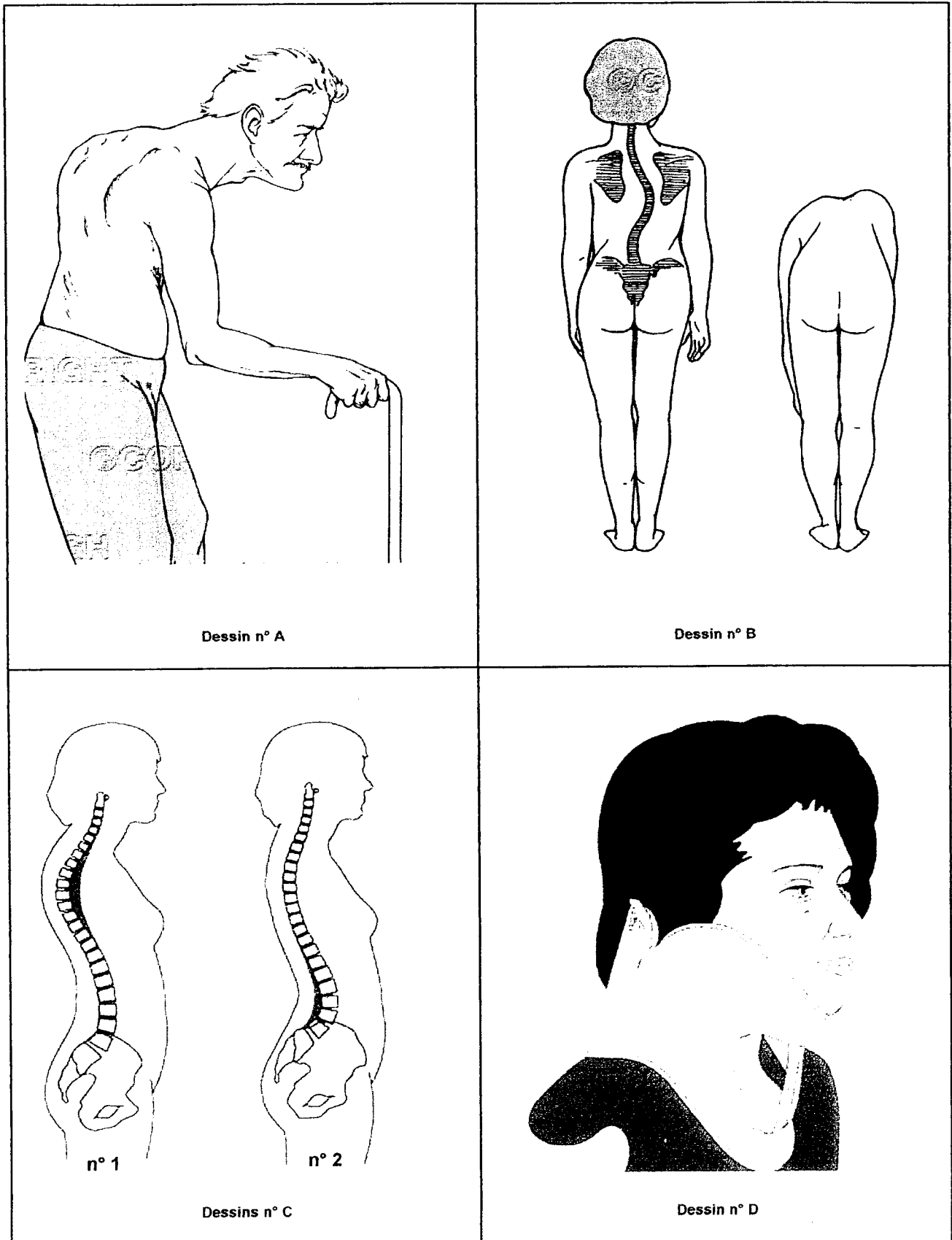
Page : 4 / 10

Examen : CERTIFICAT D'APTITUDE PROFESSIONNELLE

Spécialité : ORTHOPROTHÉSISTE

Épreuve : Communication technique : Partie EP 2-2 Connaissances biomédicales

Document ressources n° 1



Dessin n° A

Dessin n° B

n° 1

n° 2

Dessins n° C

Dessin n° D

Session 2008

Code : 500.331.06

Page : 5 / 10

Examen : CERTIFICAT D'APTITUDE PROFESSIONNELLE

Spécialité : ORTHOPROTHÉSISTE

Épreuve : Communication technique : Partie EP 2-2 Connaissances biomédicales

TERMINOLOGIES CERVICALE ET THORACIQUE

7° - Question :

/ 6

Complétez les définitions médicales se rapportant aux rachis cervical et/ou thoracique .

- 1) Donnez deux causes fréquentes de traumatisme du rachis cervical chez l'adulte jeune entre 15 et 35 ans ?

a) : Traumatisme ou accident de la voie publique (voiture, moto ...)

b) : Chute d'un lieu élevé (échelle, mur, plongeon,...)

- 2) Le rachis cervical peut être divisé en deux zones anatomo-fonctionnelle .

a) La colonne cervicale sous-occipitale .

b) La colonne cervicale base .

Donnez pour chacune des deux zones anatomo-fonctionnelles le nom des vertèbres qui la compose ?

a) : L'atlas ou C1 et l'axis ou C2 .

b) : Vertèbres C3, C4, C5, C6, C7 .

- 3) Le rachis cervical permet à l'homme d'effectuer dans les plans; frontal, sagittal et transversal des mouvements avec une mobilité et une souplesse relative .

Donnez pour chacune des deux zones anatomo-fonctionnelles les mouvements réalisables ?

- a) Pour la colonne cervicale sous-occipitale .

a) : La rotation de droite à gauche et de gauche à droite de la tête dans le plan frontal .

- b) Pour la colonne cervicale base .

b) : L'extension et la flexion de la tête dans le plan sagittal, et l'inclinaison vers la gauche ou la droite dans le plan frontal .

- 4) Le rachis lombaire est souvent le siège de problèmes osseux, musculaires ou rhumatismaux .

Remplacez les différentes affections physiologies listées ci-après suivant leur origines pathologiques .

Lumbago - Spondylarthrose - Fracture - Contraction - Ostéoporose - Sciatique .

<u>Osseuses</u>	<u>Musculaires</u>	<u>Rhumatismales</u>
Ostéoporose	Sciatique	Spondylarthrose
Fracture	Contraction	Lumbago

Session 2008	Code : 500.331.06	Page : 6 / 10
Examen : CERTIFICAT D'APTITUDE PROFESSIONNELLE		
Spécialité : ORTHOPROTHÉSISTE		
Épreuve : Communication technique : Partie EP 2-2 Connaissances biomédicales		

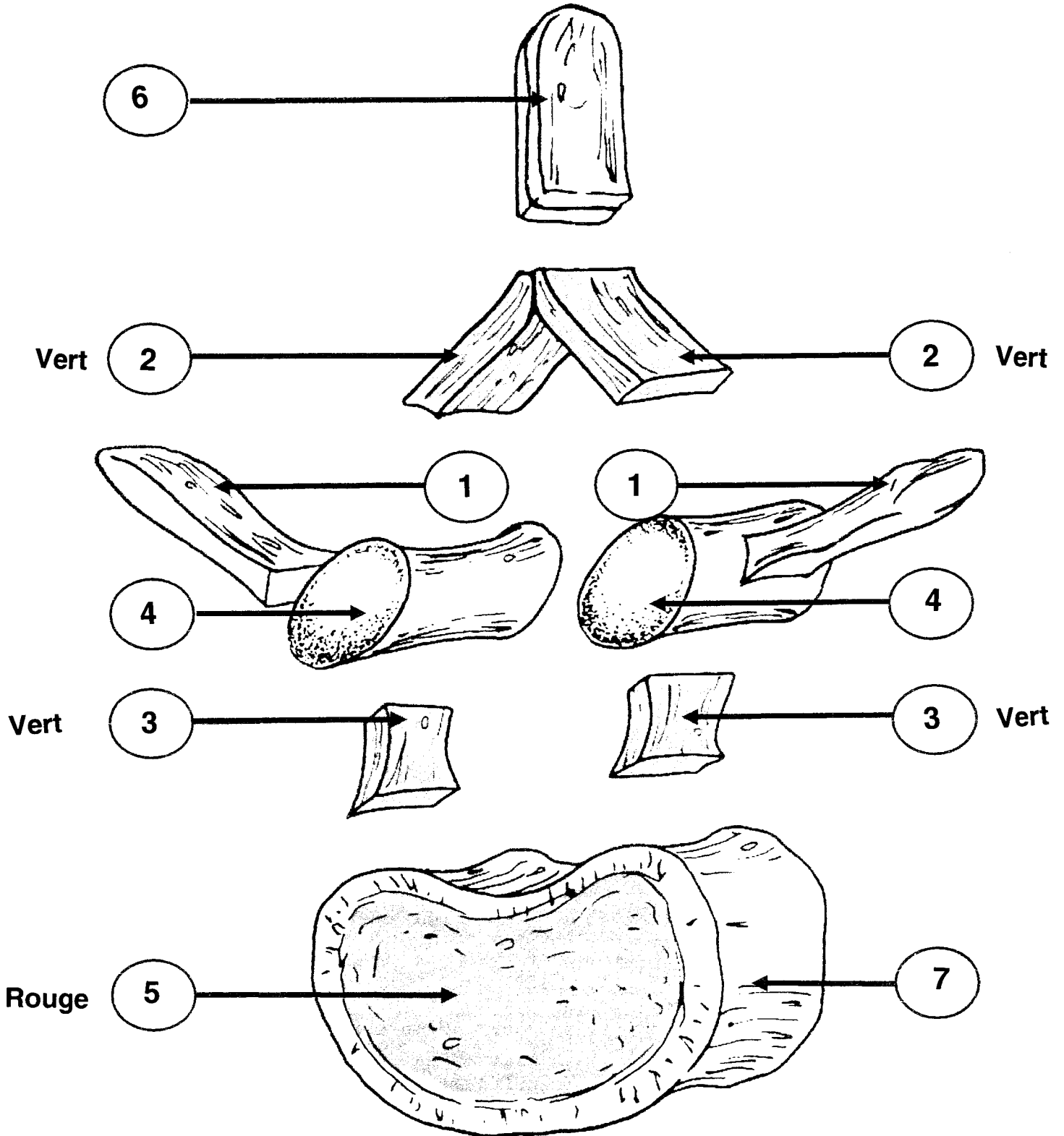
OSTÉOLOGIE VERTÉBRALE

8 ° - Question :

13,5

- En vous aidant du document ressource 8 / 9 : Légendez le dessin représentant une vertèbre .

- Coloriez en rouge la localisation de la moelle osseuse et en vert la totalité de l'arc neural postérieur.



Document ressources n° 2

N°	DÉSIGNATIONS DES PARTIES OSSEUSES
1	Apophyse transverse
2	Lame de l'arc neural postérieur
3	Pédicule de l'arc postérieur
4	Apophyse articulaire
5	Surface articulaire du disque intervertébral
6	Apophyse épineuse
7	Corps vertébral

Remarque : il y a 11 bulles à numéroter, donc des numéros seront indiqués plusieurs fois .

CONNAISSANCES MÉDICALES GÉNÉRALES

9 ° - Question :

/ 6

- L'être humain peut avoir plusieurs types de handicaps et ces handicaps peuvent être de différentes origines.

- On trouvera des handicaps touchant :

a) : Le système Loco-moteur .

b) : Le système Neuro-cérébral .

c) : Le système Sensoriel .

- Donnez pour chaque localisation d'handicap les origines possibles chez l'être humain, en les classant de la plus fréquente à la moins fréquente ?

Le système Loco-moteur	Le système Neuro-cérébral	Le système Sensoriel
Traumatiques / Accidents	Maladies génétiques / Maladies	Congénitales / Naissance
Pathologiques / Maladies	Traumatiques / Accidents	Traumatiques / Accidents
Congénitales / Naissance	Congénitales / Naissance	Maladies génétiques / Maladies
Maladies chroniques	Maladies chroniques	Maladies chroniques

10 ° - Question :

/ 2,5

- Citez pour chaque type de localisation d'handicap des pathologies définissant le type d'handicap .

Le système Loco-moteur	Le système Neuro-cérébral	Le système Sensoriel ou Sensori-moteur
Tétraplégie Myopathie	Trisomie	Surdité
Paraplégie Poliomyélite	Mongolisme	Cécité
Hémiplégie	Le syndrome de l'X fragile	Autisme
Amputation	L'aphasie	Mucoviscidose

/ 40

Session 2008	Code : 500.331.06	Page : 9 / 10
Examen : CERTIFICAT D'APTITUDE PROFESSIONNELLE		
Spécialité : ORTHOPROTHÉSISTE		
Épreuve : Communication technique : Partie EP 2-2 Connaissances biomédicales		

FEUILLE RÉCAPITULATIVE DE NOTATION

ANATOMIE ET OSTÉOLOGIE DU SQUELETTE AXIAL

1 ° - Question : Le crâne .

2 ° - Question : La colonne cervicale .

3 ° - Question : La cage thoracique .

MYOLOGIE DE LA TÊTE ET DU TRONC

4 ° - Question : Muscles de la tête .

5 ° - Question : Muscles du tronc .

PATHOLOGIES CERVICALE ET THORACIQUE

6 ° - Question :

TERMINOLOGIES CERVICALE ET THORACIQUE

7 ° - Question :

OSTÉOLOGIE VERTÉBRALE

8 ° - Question :

CONNAISSANCES MÉDICALES GÉNÉRALES

9 ° - Question :

10 ° - Question :

Session 2008	Code : 500.331.06	Page : 10 / 10
Examen : CERTIFICAT D'APTITUDE PROFESSIONNELLE		
Spécialité : ORTHOPROTHÉSISTE		
Épreuve : Communication technique : Partie EP 2-2 Connaissances biomédicales		