

CORRIGE

Ces éléments de correction n'ont qu'une valeur indicative. Ils ne peuvent en aucun cas engager la responsabilité des autorités académiques, chaque jury est souverain.

CERTIFICAT D'APTITUDE PROFESSIONNELLE

ORTHO-PROTHESISTE

Epreuve EP2-3 : Communication technique

CORRIGÉ

**UNE RECHERCHE GRAPHIQUE
TECHNIQUE**

GENOU ARTICULE

CORRIGÉ

Documents remis au candidat :

-Un dossier technique : Feuilles numérotées de 1 /10 à 5/10

-Documents de travail : Feuilles numérotées de 6/10 à 10/10

Feuilles à rendre par le candidat :

6/10 , 7/10 , 8/10 , 9/10 et 10/10

**Ces documents sont à rendre impérativement, même s'ils n'ont pas été
complétés par le candidat**

PRESENTATION

CORRIGÉ

ON DONNE :

{	La présentation du sujet	→	page 2
	La mise en situation	→	page 3
	Le dessin d'ensemble	→	page 4
	La nomenclature	→	page 5

ON DEMANDE :

1) De répondre au questionnaire :

{	ANALYSE	→	page 6
			page 7
	ETUDE CINEMATIQUE	→	page 8
	COTATION	→	page 9

2) De compléter la vue de face coupe A-A du corps REP.1 . (échelle 1 / 1)

(ne pas représenter les arêtes cachées) → page 10

BAREME :

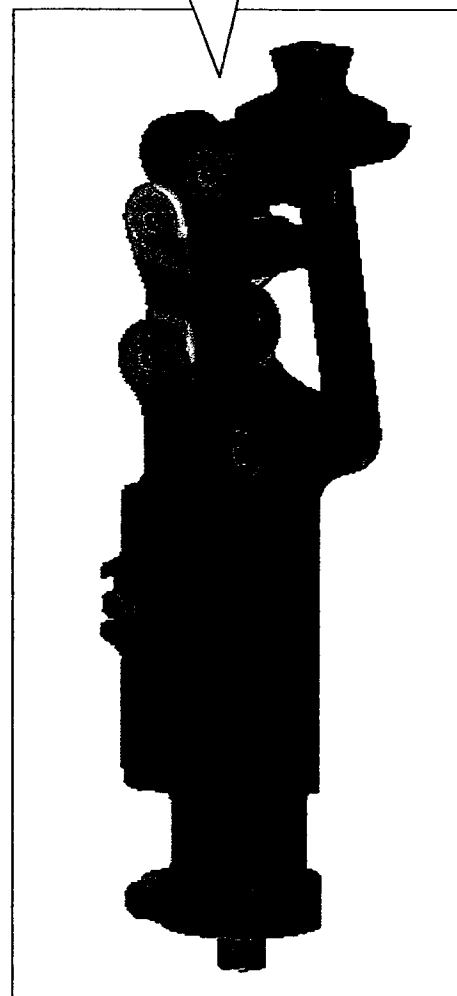
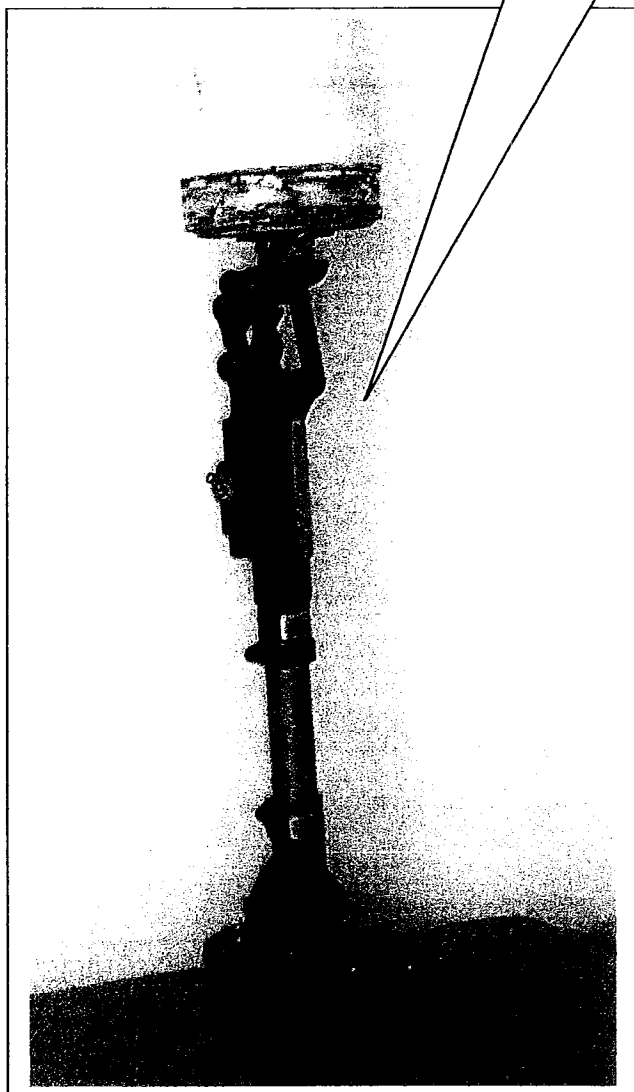
{	ANALYSE	→	/ 16
	ETUDE CINEMATIQUE	→	/ 10
	COTATION	→	/ 6
	DESSIN	→	/ 8

TOTAL / 40

Session 2008	La partie comprend 10 feuilles	Page 2
Examen : CAP		
Spécialité : ORTHOPROTHESISTE		
Epreuve de : EP2-3 Communication technique		

ZONE D'ETUDE

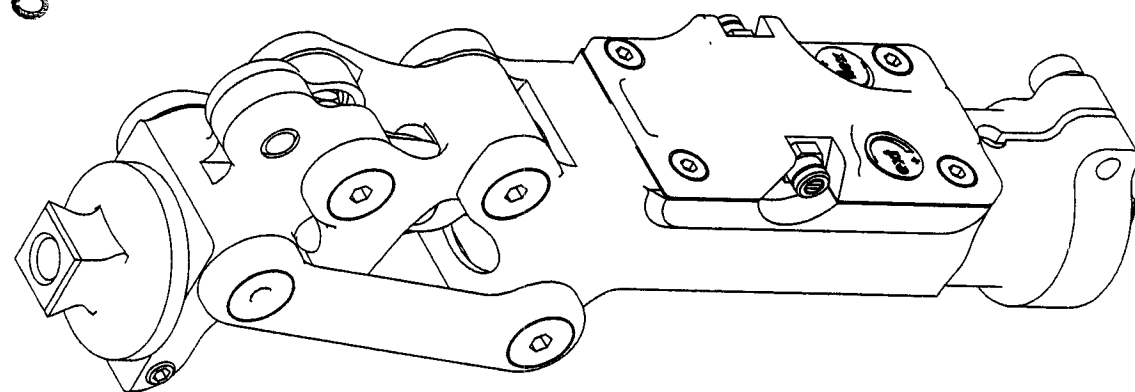
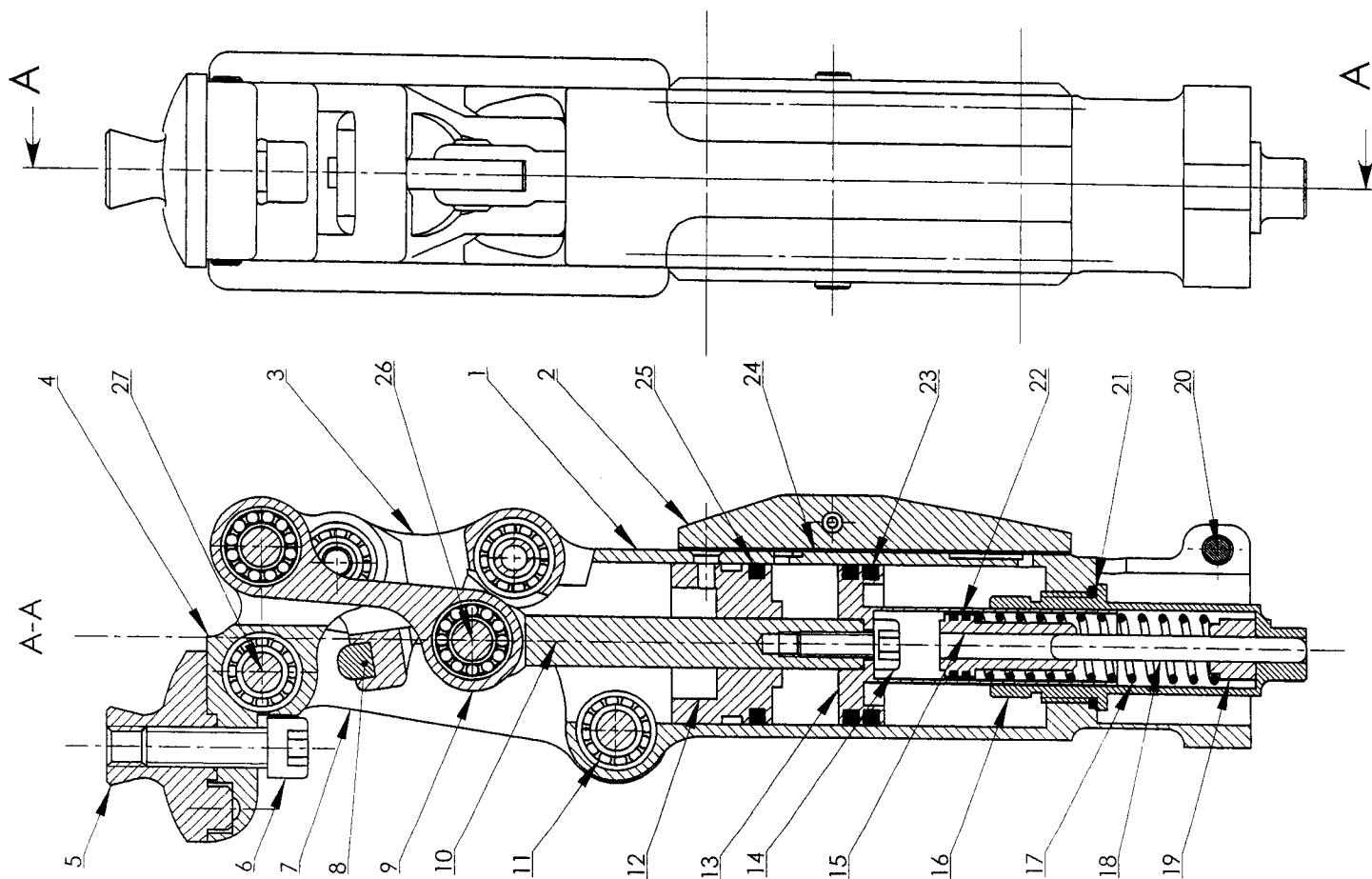
GENOU ARTICULE



Ce genou permet de contrôler la phase d'appui et la phase pendulaire , tant pour les amputations fémorales que pour les désarticulations de la hanche . La phase pendulaire est contrôlée par un système pneumatique ajustable . Le système est conçu sur la base d'un cylindre pressurisé . La vitesse du déplacement du piston est déterminée par l'ouverture des valves du régulateur. le régulateur permet d'ajuster précisément , et de manière séparée , la résistance à la flexion et à l'extension . L'utilisation de l'air comme amortisseur permet une démarche confortable .

Session 2008	La partie comprend 10 feuilles	Page 3
Examen : CAP	Code : 500 331 06	
Spécialité : ORTHOPROTHESISTE		
Epreuve de : Partie EP2-3		

CORRIGÉ



Session 2008	La partie comprend 10 feuilles	Page 4
Examen : CAP		
Spécialité : ORTHO-PROTHESISTE		
Epreuve de : EP2-3 Communication technique		ECHELLE : 1/1

NOMENCLATURE (partielle)

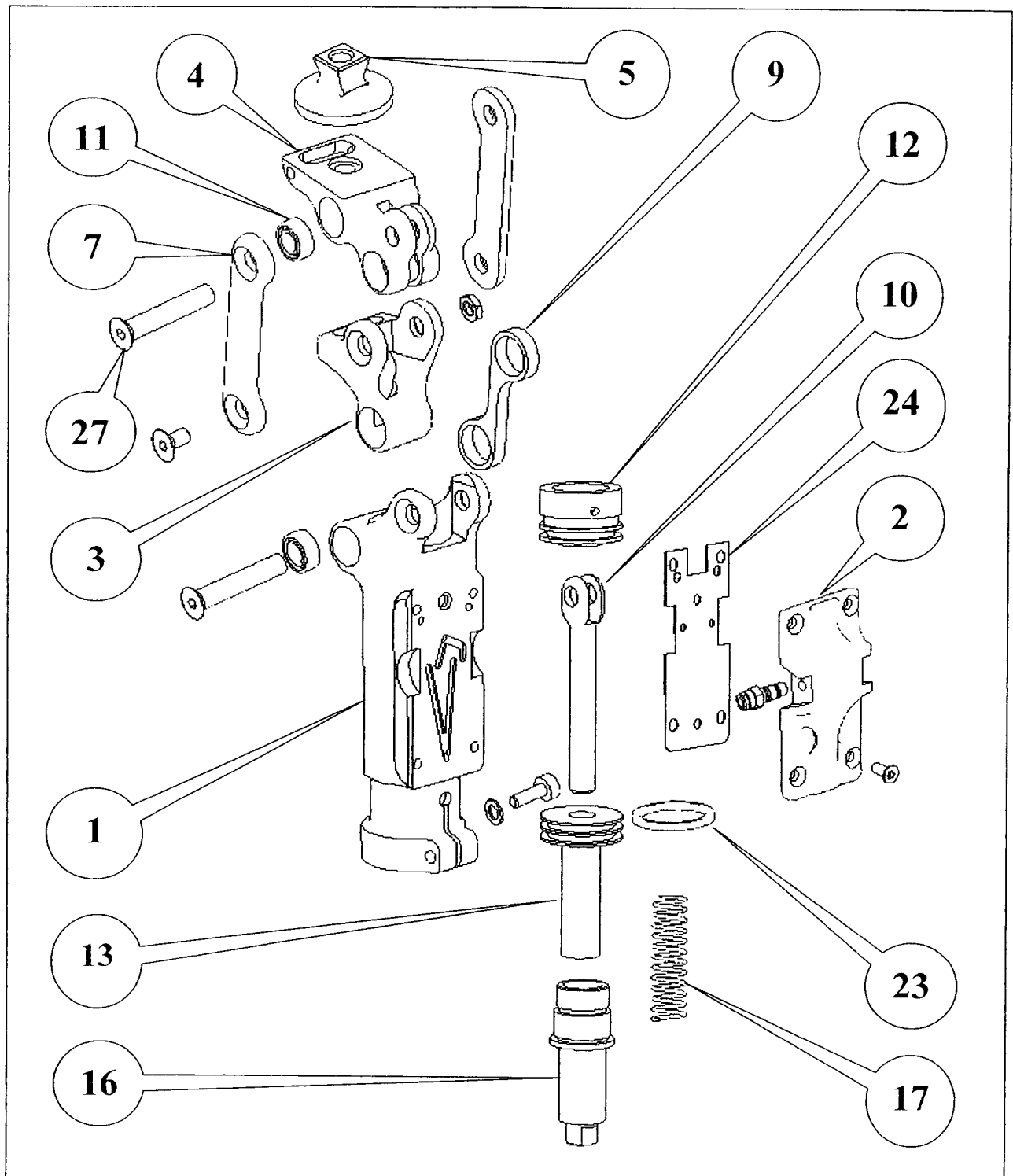
CORRIGÉ

27	1	AXE BIELLE		
26	1	AXE BIELLETTE		
25	1	JOINT A LEVRES		
24	1	JOINT PLAT		
23	2	JOINT A LEVRES		
22	2	JOINT TORIQUE		
21	1	JOINT TORIQUE		
20	1	VIS DE MAINTIEN		
19	1	APPUI DE RESSORT		
18	1	TIGE GUIDE		
17	1	RESSORT DE RAPPEL		
16	1	CANON DE RAPPEL		
15	1	PISTON AMORTISSEUR		
14	1	VIS DE PISTON		
13	1	PISTON		
12	1	TETE DE CYLINDRE		
11	10	ROULEMENT		
10	1	TIGE DE PISTON		
9	1	BIELLE		
8	1	BUTEE		
7	2	BIELLE		
6	1	VIS DE SERRAGE D' APPUI		
5	1	APPUI		
4	1	BLOC SUPERIEUR		
3	1	BLOC INFERIEUR		
2	1	COUVERCLE		
1	1	CORPS		
REP .	Nb.	DESIGNATION	Matière	Observations

Session 2008		La partie comprend 10 feuilles	Page 5
Examen : CAP			
Spécialité : ORTHO-PROTHESISTE			
Epreuve de : EP2-3 Communication technique			

1) En vous aidant du dessin d'ensemble , page 4 , indiquer dans chaque bulle le repère des pièces sur la figure ci-dessous .

/6

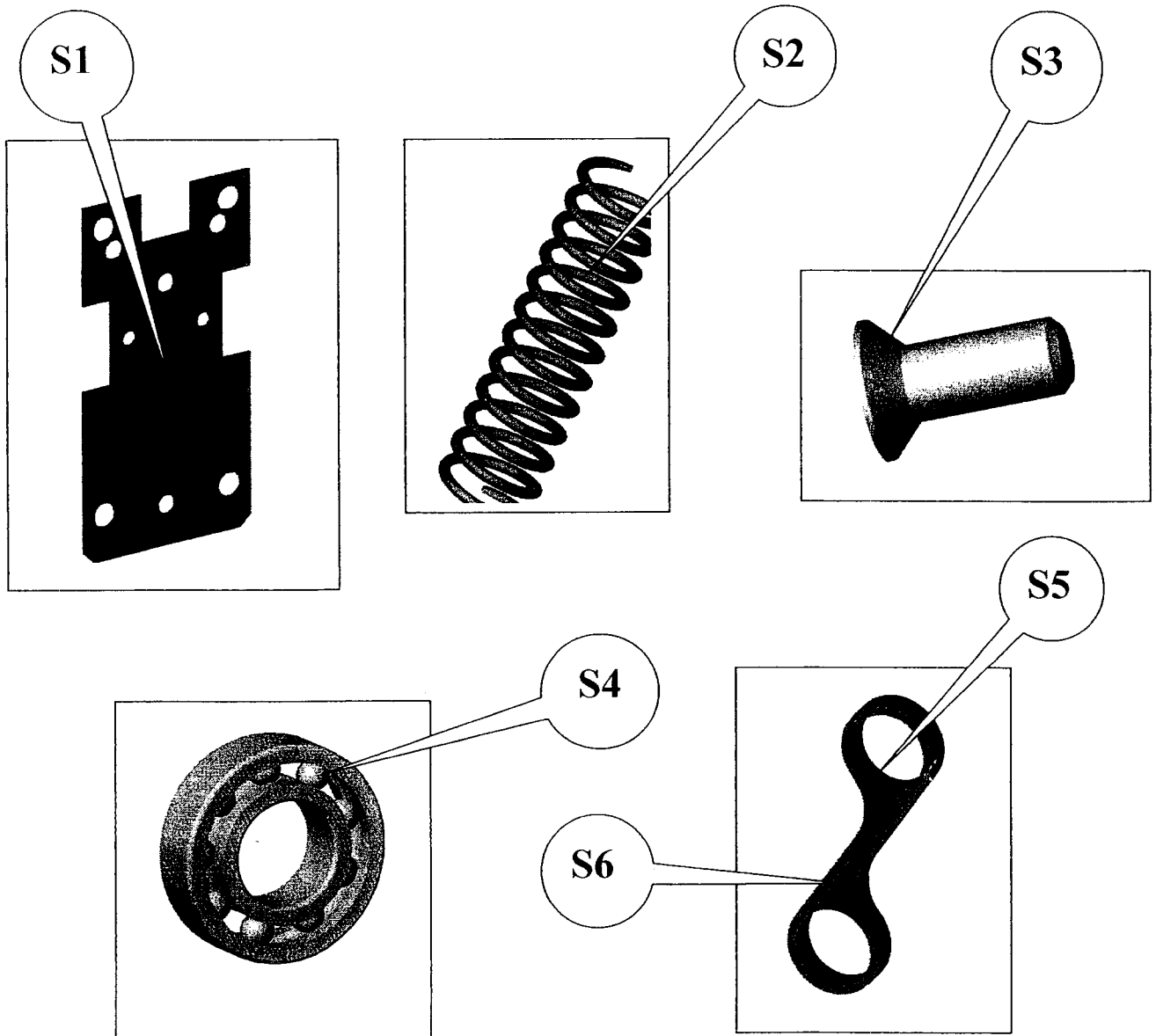


Session 2008	La partie comprend 10 feuilles		Page 6
Examen : CAP			
Spécialité : ORTHO-PROTHESISTE			
Epreuve de : EP2-3 Communication technique			

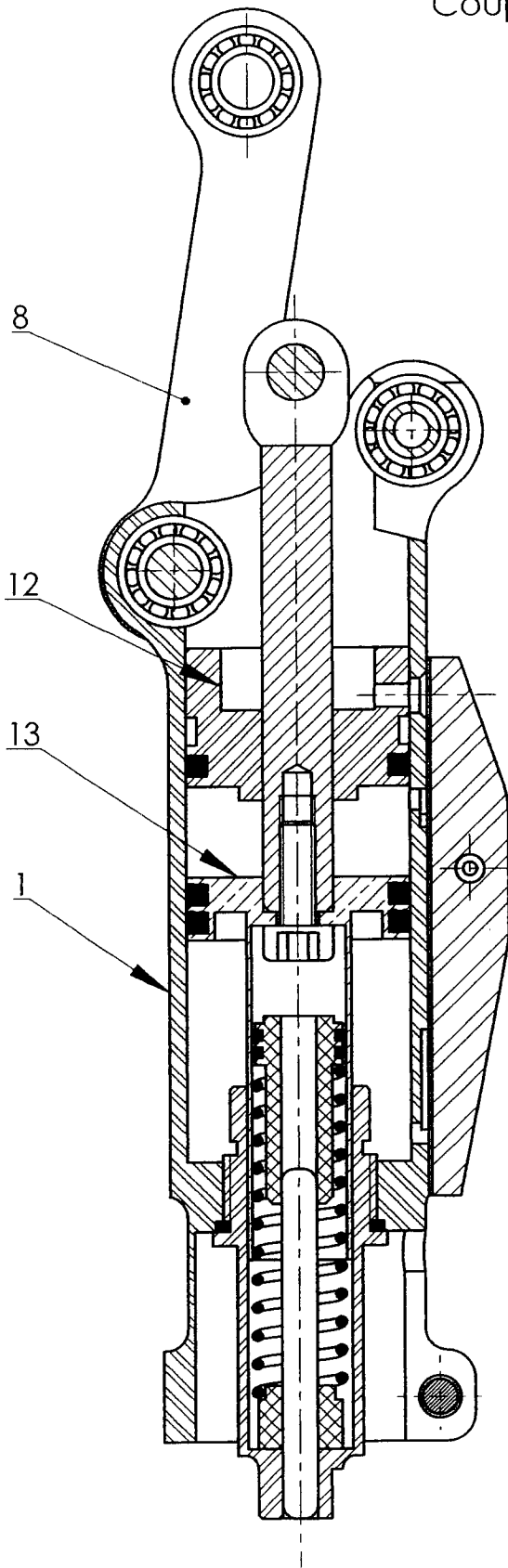
2) A partir du dessin d'ensemble , page 4 , indiquer à l'aide d'une croix , la nature de chaque surface de S1 à S6 .

SURFACES	S1	S2	S3	S4	S5	S6
PLANE	X					X
CYLINDRIQUE					X	
CONIQUE			X			
SPHERIQUE				X		
HELICOIDALE		X				

/10



Coupe A-A partielle



- 1) Quel est la nature du mouvement du piston Rep.13 ?

Translation

(souligner la bonne réponse)

Rotation

Translation et rotation

- Et celle de la bielle Rep. 8 ?

Translation

(souligner la bonne réponse)

Rotation

Translation et rotation

- 2) Indiquer le nom de la liaison :

entre le piston Rep. 13 et le corps Rep.1

Pivot

(souligner la bonne réponse)

Glissière

Hélicoidale

Encastrement

entre la bielle Rep.8 et le corps Rep.1

?

Pivot

(souligner la bonne réponse)

Glissière

Hélicoïdale

Encastrement

/10

Session 2008	La partie comprend 10 feuilles	Page 8
Examen : CAP		
Spécialité : ORTHO-PROTHESISTE		
Epreuve de : EP2-3 Communication technique		

1) Quel est le type d'ajustement entre le piston Rep.13 et le corps Rep.1 ?

- Avec jeu
- Avec serrage

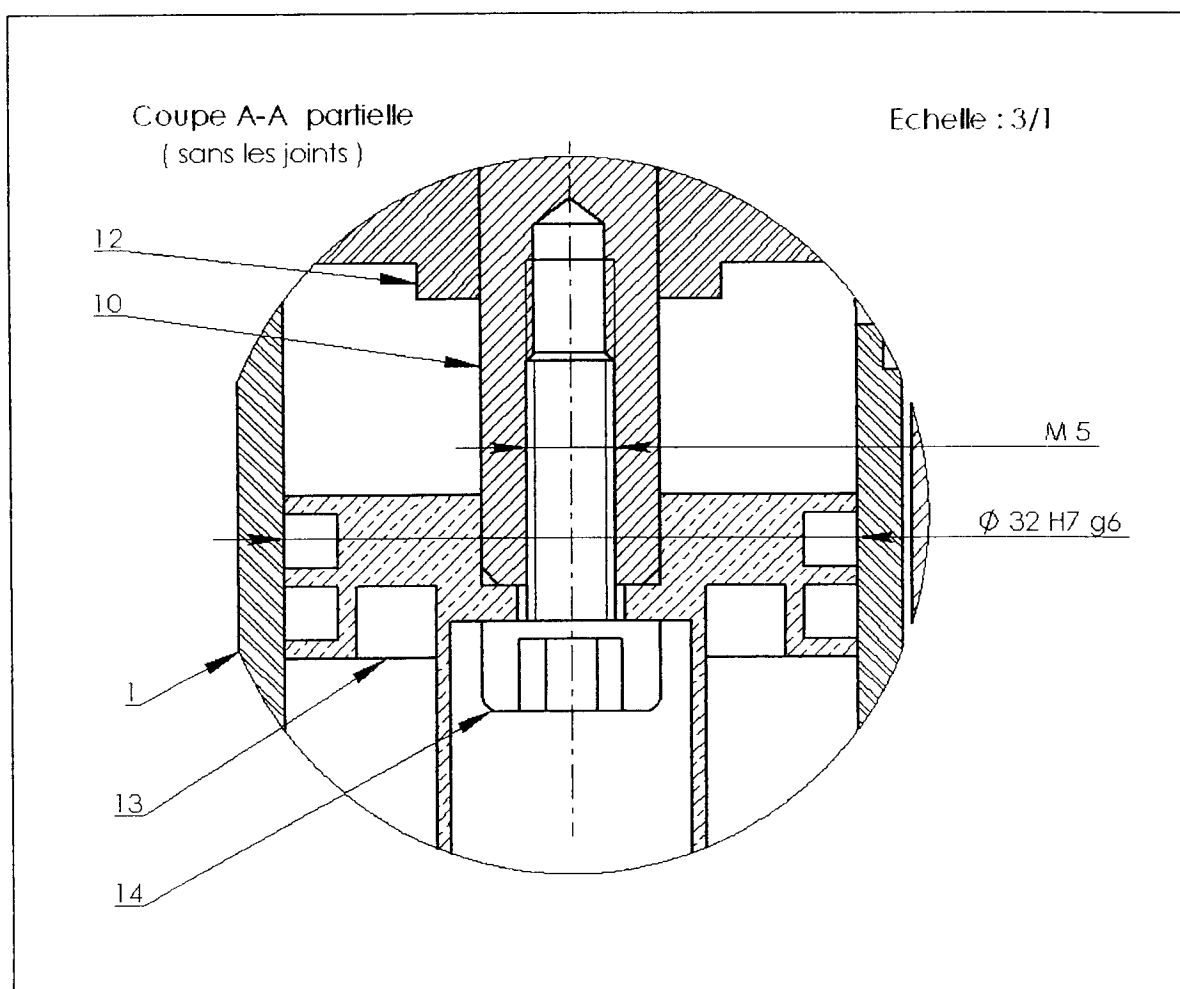
(souligner la bonne réponse)

/3

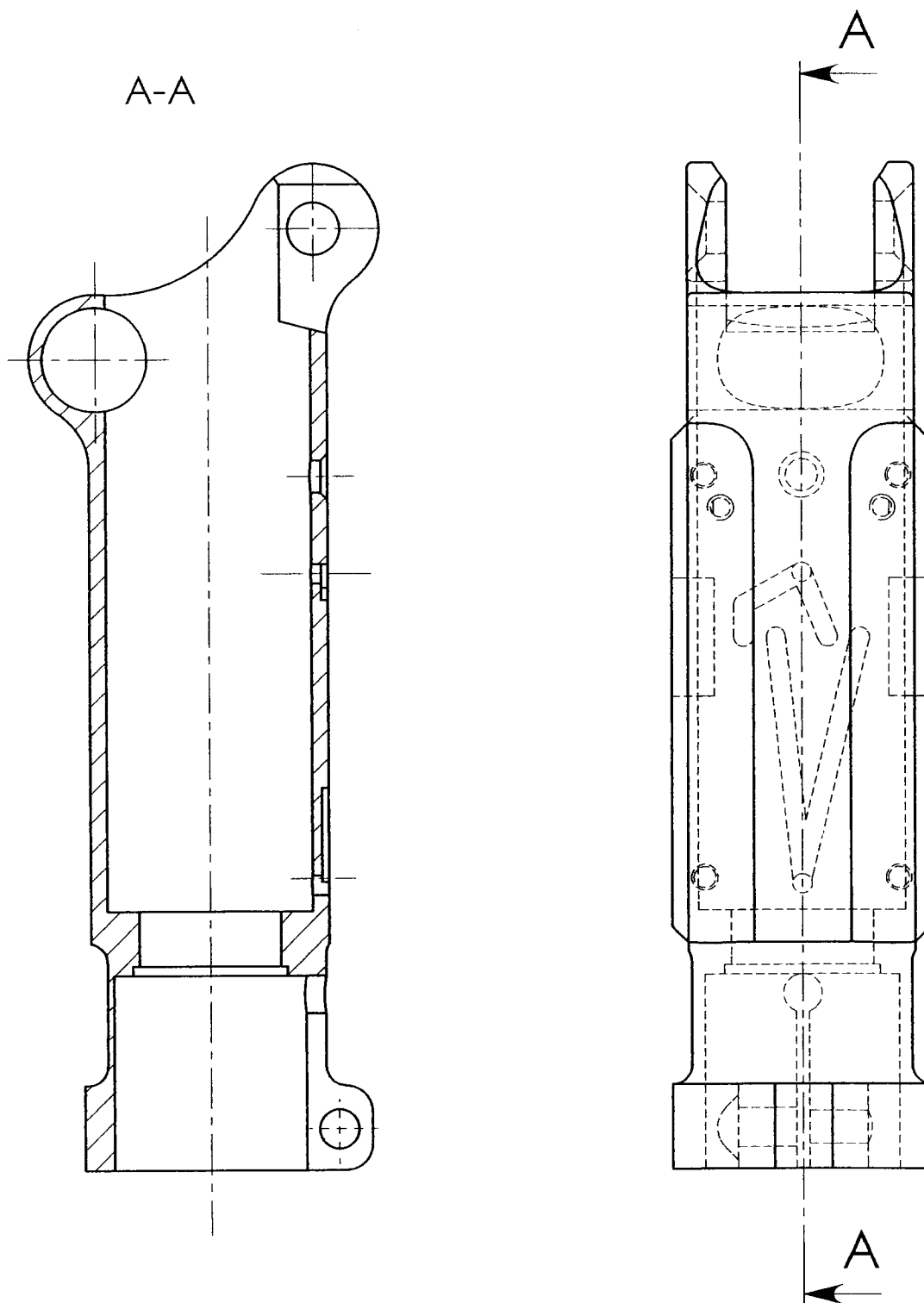
2) Que signifie l'indication M5 ?

Filetage – taraudage diamètre 5 mm

/3



Session 2008	La partie comprend 10 feuilles	Page 9
Examen : CAP		
Spécialité : ORTHO-PROTHESISTE		
Epreuve de : EP2-3 Communication technique		



Session 2008	La partie comprend 10 feuilles	Page 10
Examen : CAP		
Spécialité : ORTHO-PROTHESISTE		
Epreuve de : EP2-3 Communication technique		