

Session 2008

**CERTIFICAT D'APTITUDE PROFESSIONNELLE
ORTHO-PROTHESISTE**

PARTIE EP 2-4

RECHERCHE GRAPHIQUE ESTHÉTIQUE

Documents remis au candidat :

Documents de travail : Feuilles numérotées

de 1/3 à 3/3

L'ensemble du sujet est à rendre impérativement, même si les documents n'ont pas été complétés par le candidat.

PRESENTATION

L'activité sportive favorise le développement du corps humain.

Elle permet d'avoir un corps svelte et en pleine forme, mais parfois des accidents peuvent arriver pendant la

pratique d'un sport et nécessiter le port d'une orthèse.

1) On vous demande :

- De compléter le dessin du membre inférieur **droit** (**personnage de droite Rep B**) page 3/3 en prenant pour référence le document page 2/3, ceci en respectant :

Traduction au crayon noir.

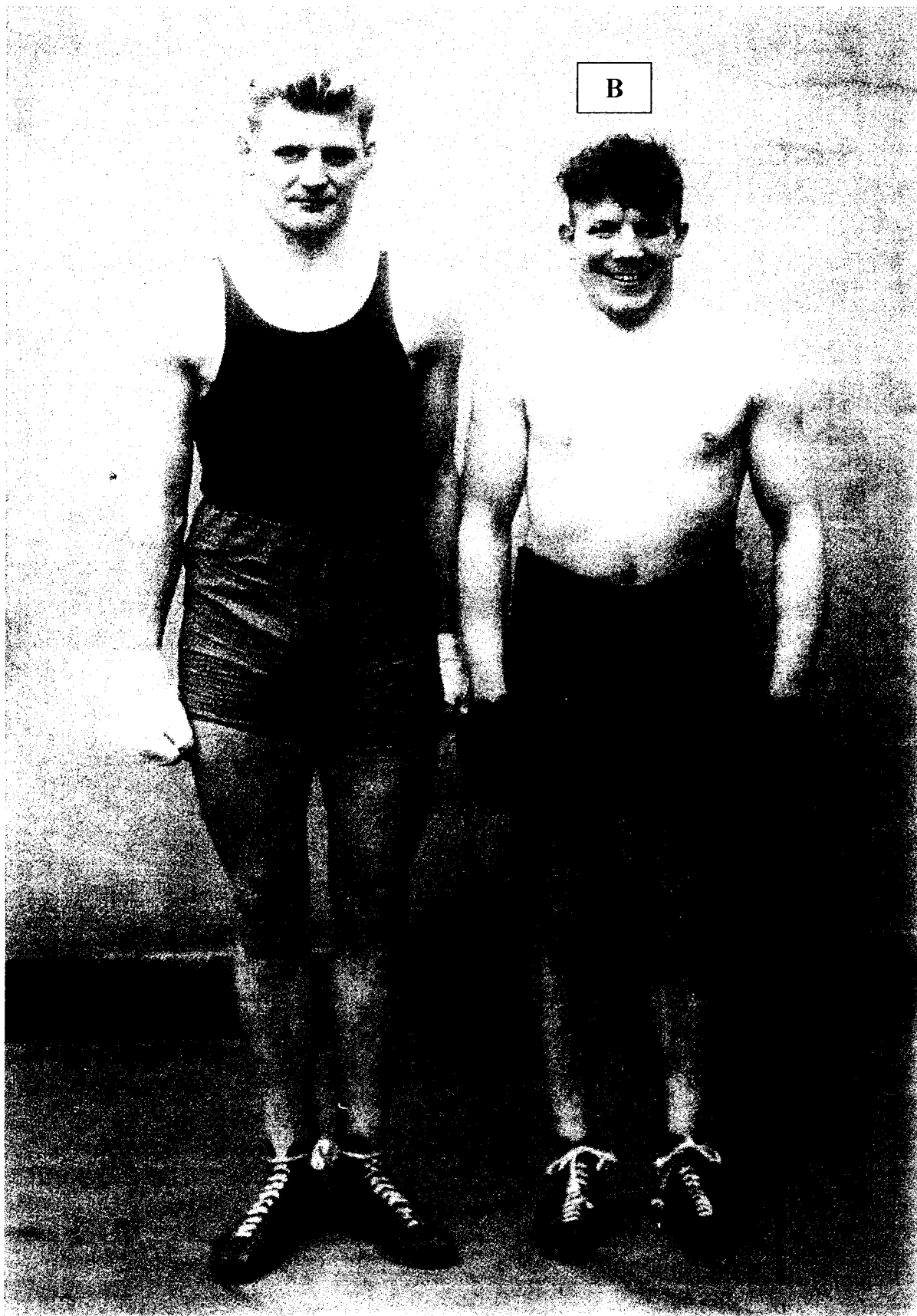
1° - la forme du membre inférieur.

2° - le dessin et le volume des muscles ombres et lumières.

BARÈME DE NOTATION :

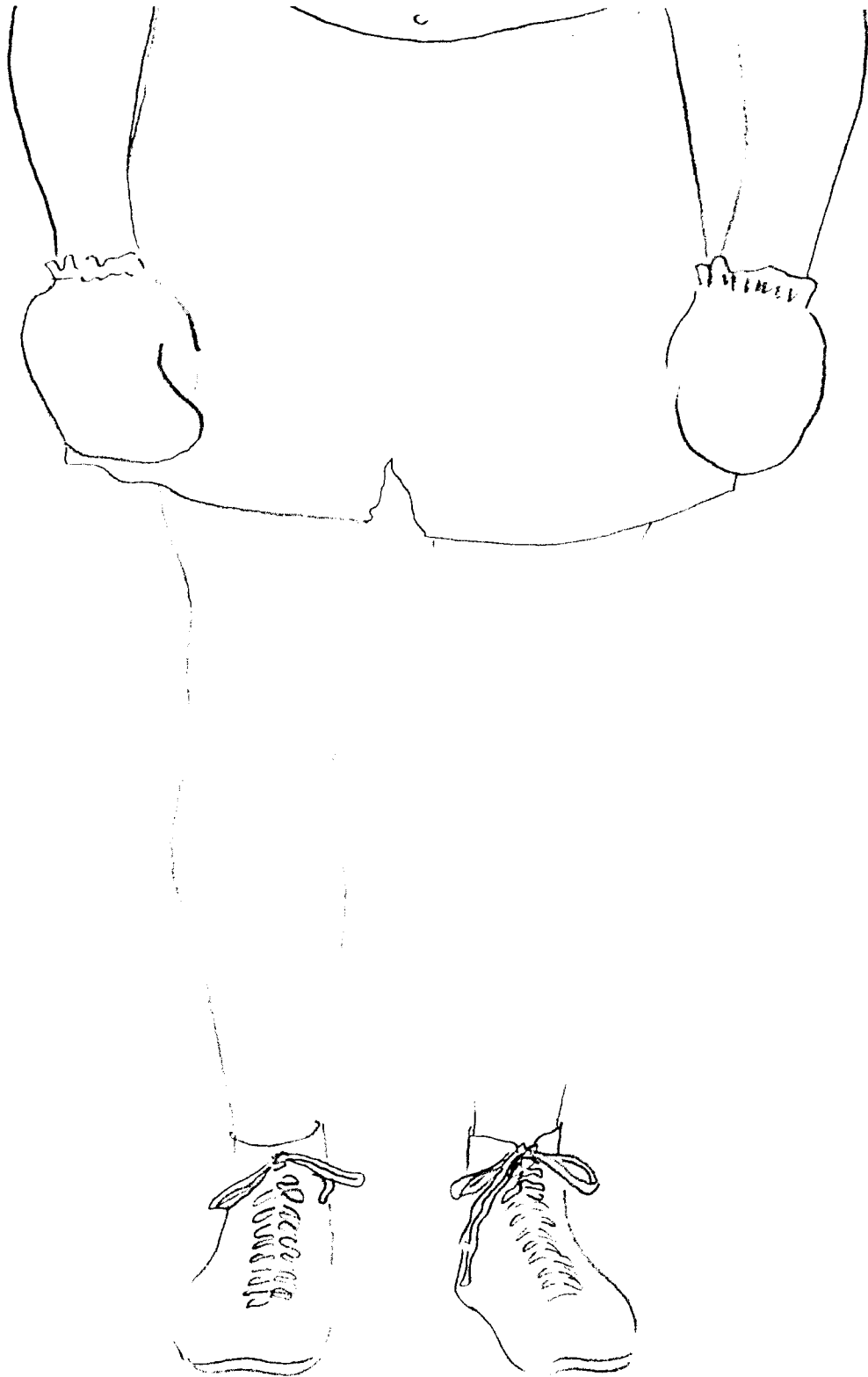
DESSIN DU MEMBRE INFÉRIEUR .	/ 4
TRADUCTION DES MUSCLES EN VOLUME .	/ 4
NETTETÉ DES DÉTAILS .	/ 2
TOTAL	/ 10

SESSION : 2008	Code : 500.33106	Page : 1 sur 3
EXAMEN : Certificat d'aptitude professionnelle SPECIALITE : C.A.P Ortho-prothésiste Epreuve : EP2 : Communication technique partie EP2.4		



SESSION : 2008	Code : 500.33106	Page : 2 sur 3
EXAMEN : Certificat d'aptitude professionnelle SPECIALITE : C.A.P Ortho-prothésiste Epreuve : EP2 : Communication technique partie EP2.4		

DOCUMENT DE TRAVAIL



SESSION : 2008

Code : 500.33106

Page : 3 sur 3

EXAMEN : Certificat d'aptitude professionnelle

SPECIALITE : C.A.P Ortho-prothésiste

Epreuve : EP2 : Communication technique partie EP2.4