

Certificat d'aptitude professionnelle

Peintre

Applicateur de Revêtements

DOSSIER TECHNIQUE

Il est interdit d'écrire sur le dossier.

Ce dossier comprend :

- Plan de situation / Plan de masse / Perspective Page 2 / 8
- Plan du Rez de chaussée Page 3 / 8
- Coupe AA Page 4 / 8
- Coupe BB Page 5 / 8
- Plan des façades Page 6 / 8
- Extrait du C.C.T.P Page 7-8 / 8

Sommaire

PLAN de SITUATION / PLAN de MASSE/ PERSPECTIVE

PROPRIETE DES :
INDIVIS MASSE

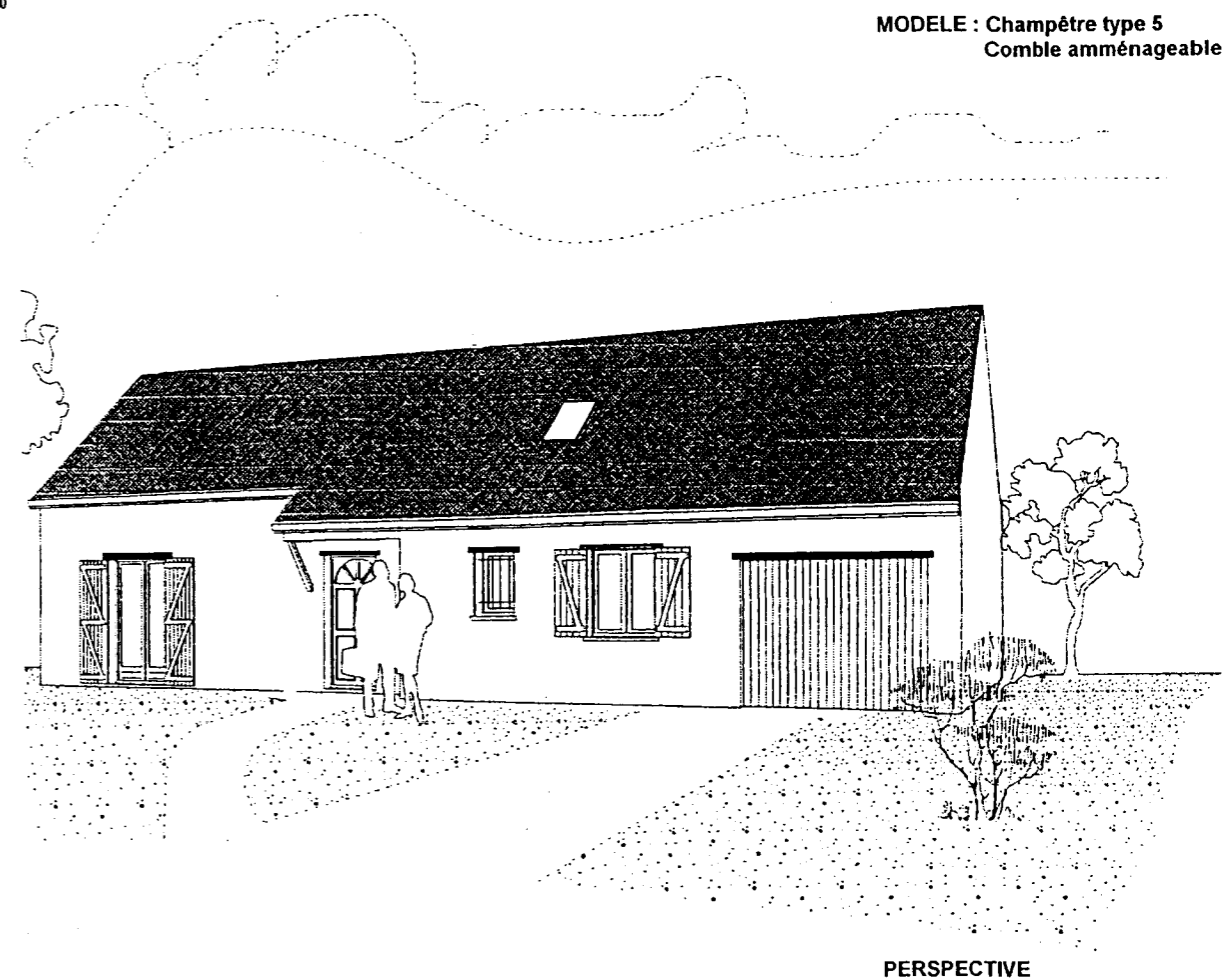
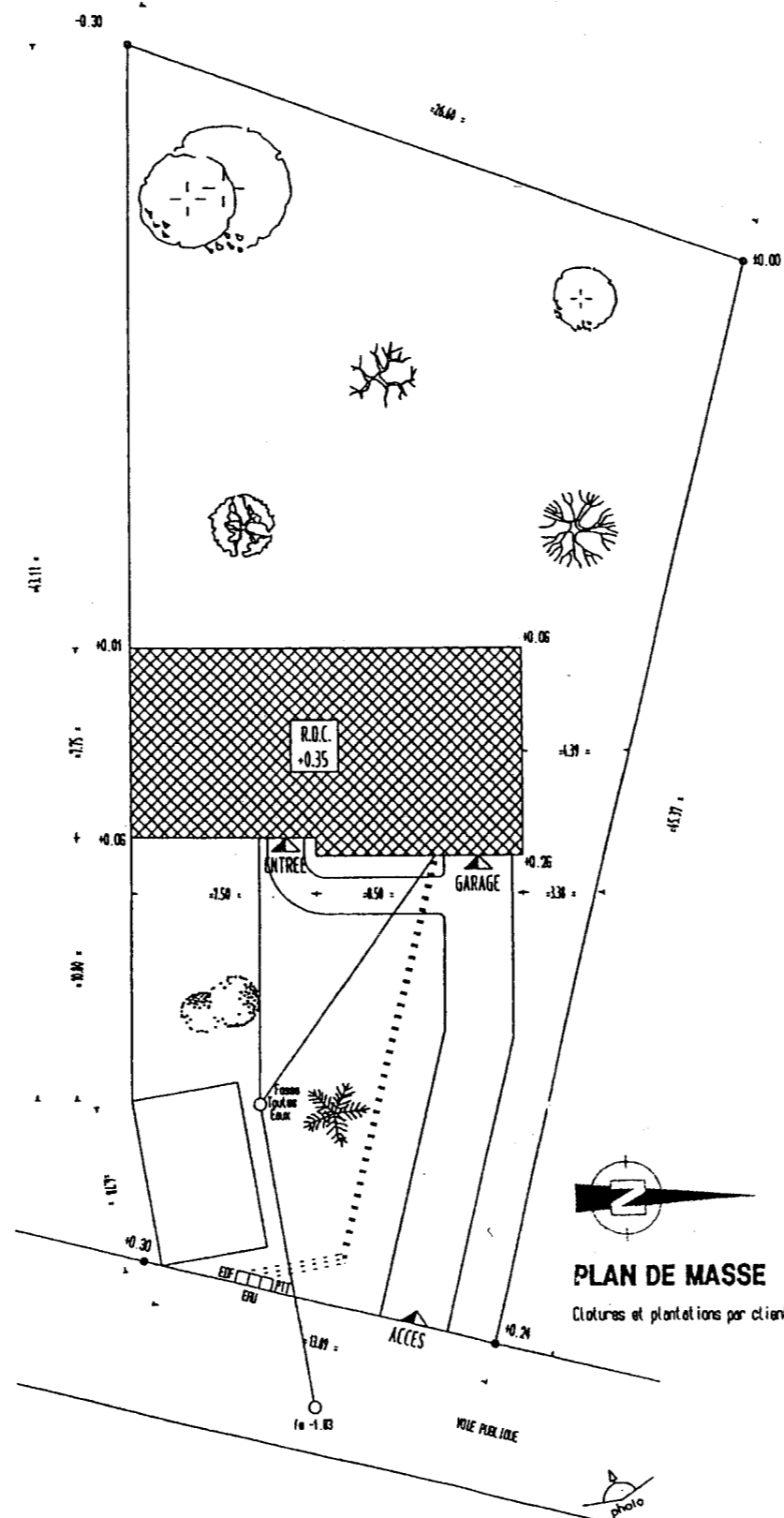
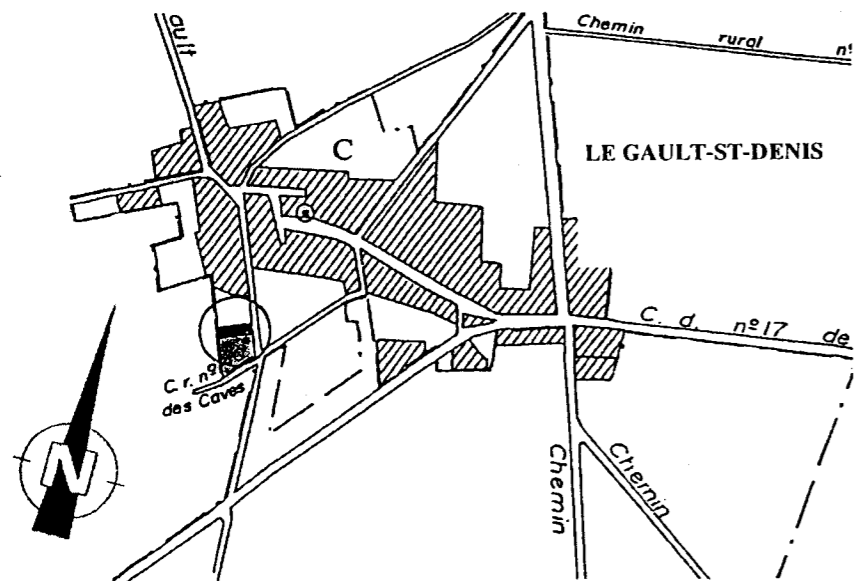
COMMUNE :
LE GAULT ST DENIS

ADRESSE :
Rue des Perdreaux

DESIGNATION CADASTRALE :
C 685, 823, 908 YW

PLAN DE :
DIVISION

PLAN DE SITUATION AU 1/10 000



MODELE : Champêtre type 5
Comble aménageable

PERSPECTIVE

PLAN DE MASSE

Clotures et plantations par client.

SECTEUR - BATIMENT

CAP

Peintre
Applicateur de Revêtements

SESSION 2008

Epreuve
EP 1

Forme
Ecrité

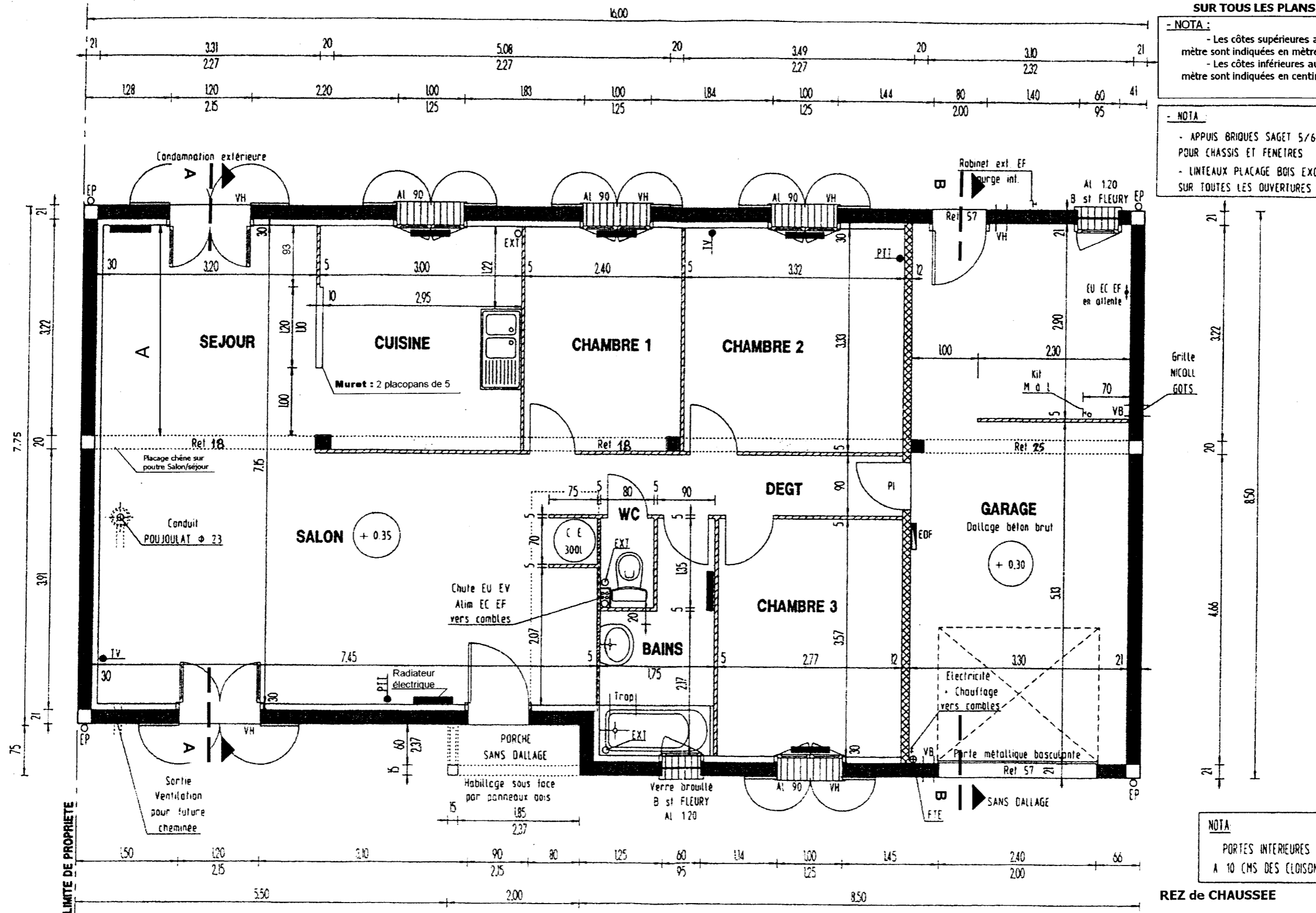
Durée
3h

DOSSIER TECHNIQUE

Coefficient
Feuille

2 / 8

REZ de CHAUSSEE



SUR TOUS LES PLANS

- NOTA :
 - Les côtes supérieures au mètre sont indiquées en mètre.
 - Les côtes inférieures au mètre sont indiquées en centimètre.

- NOTA :
 - APPUIS BRIQUES SAGET 5/6 POUR CHASSIS ET FENETRES
 - LITEAUX PLACAGE BOIS EXOTIQUE SUR TOUTES LES OUVERTURES

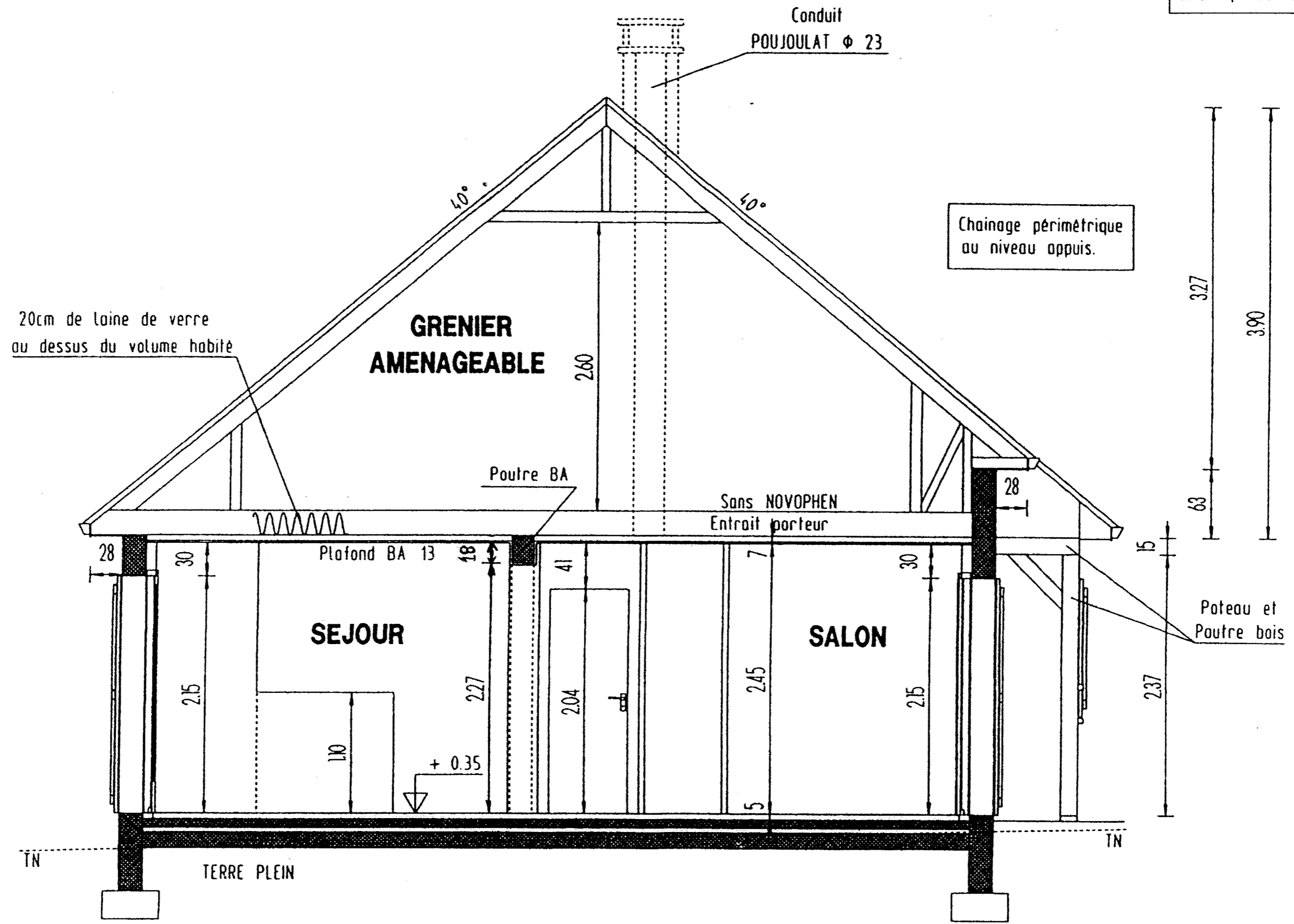
NOTA
 PORTES INTERIEURES
 A 10 CMS DES CLOISONS

REZ de CHAUSSEE

SECTEUR - BATIMENT	CAP	Peintre Applicateur de Revêtements	SESSION 2008	Epreuve	Forme	Durée	DOSSIER TECHNIQUE	Coefficient Feuille	3 / 8
				EP 1	Ecrite	3h			

COUPE AA

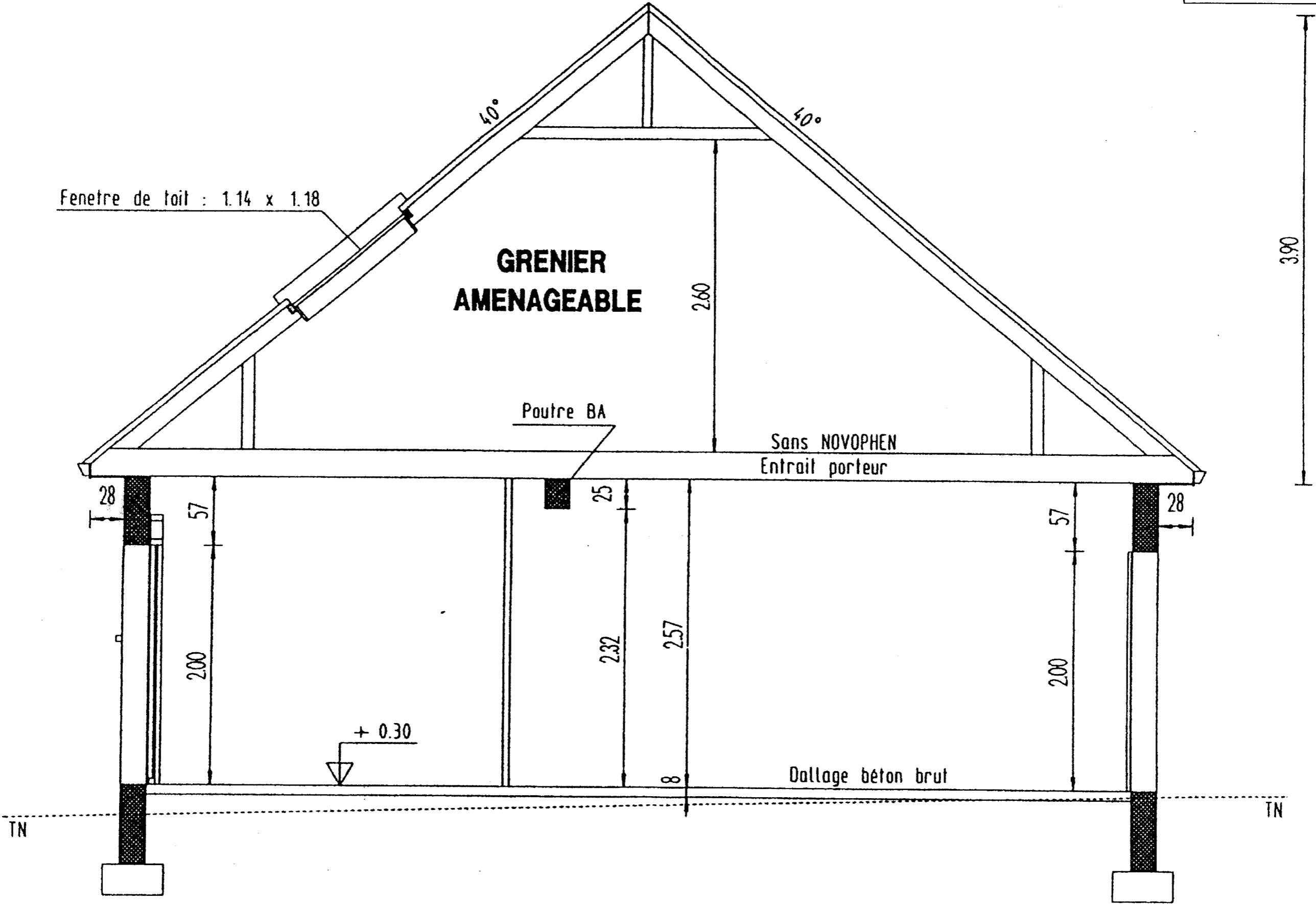
- NOTA :
 - Les côtes supérieures au mètre sont indiquées en mètre.
 - Les côtes inférieures au mètre sont indiquées en centimètre.



SECTEUR - BATIMENT	CAP	Peintre Applicateur de Revêtements	SESSION 2008	Epreuve	Forme	Durée	DOSSIER TECHNIQUE	Coefficient	
				EP 1	Ecriture	3h		Feuille	

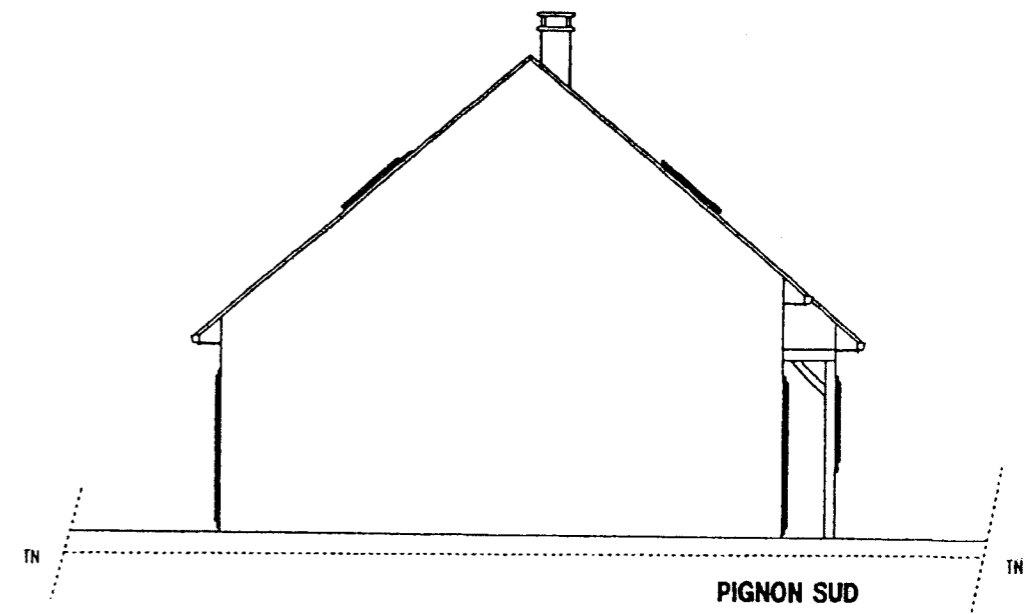
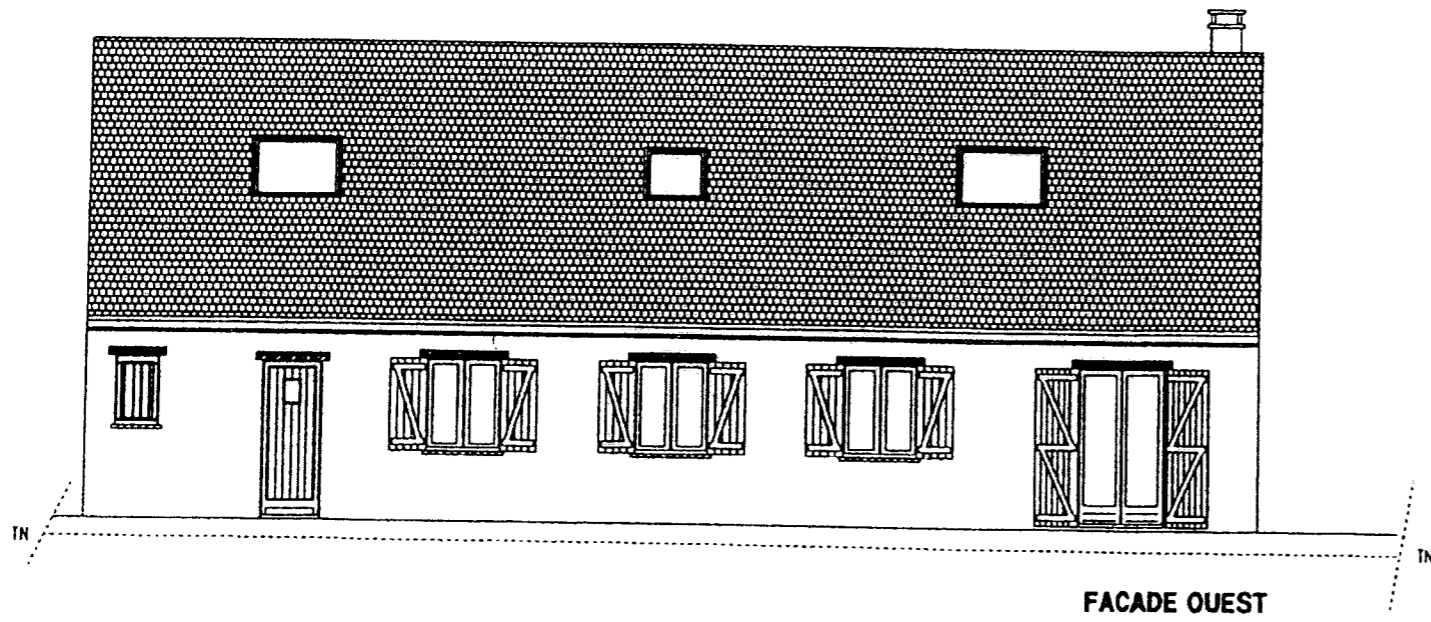
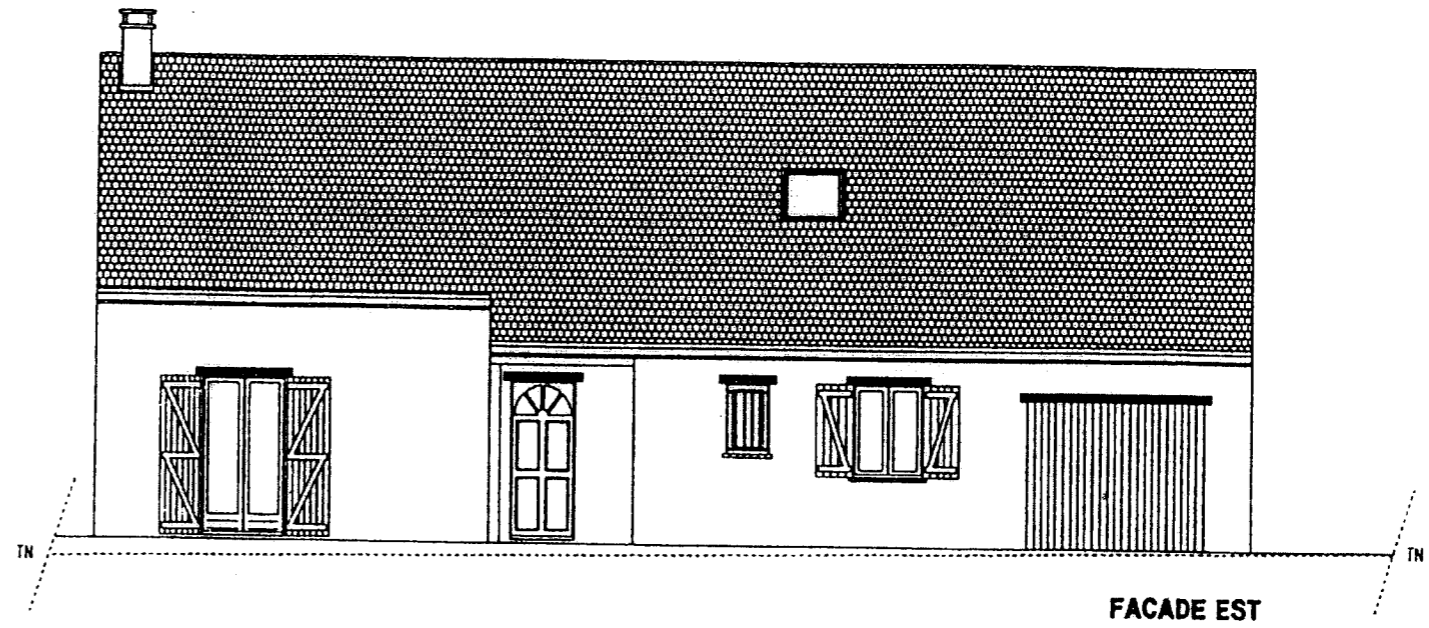
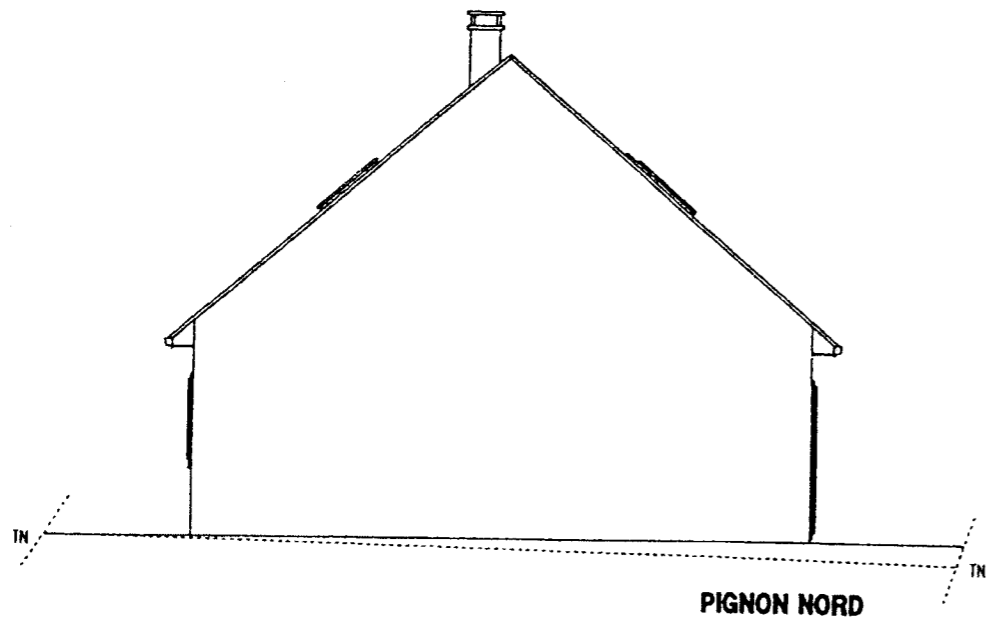
COUPE BB

- NOTA :
 - Les côtes supérieures au mètre sont indiquées en mètre.
 - Les côtes inférieures au mètre sont indiquées en centimètre.



SECTEUR - BATIMENT	CAP	Peintre Applicateur de Revêtements	SESSION 2008	Epreuve EP 1	Forme Ecrit	Durée 3h	DOSSIER TECHNIQUE	Coefficient Feuille	5 / 8
--------------------	-----	---------------------------------------	--------------	-----------------	----------------	-------------	--------------------------	------------------------	-------

FACADES



EXTRAIT du C.C.T.P

LOT N° 5 CLOISONS PLAFONDS ISOLATION

- 5.1 CLOISONS DOUBLAGE THERMIQUE DES MURS EXTERIEURS R.D.C**
 Doublage thermique des murs extérieurs côtés parties habitables constitué d'une plaque de plâtre BA 10 mm à peindre fixée sur une ossature métallique avec interposition, entre mur extérieur et plaque de plâtre, de 8 cm de laine de verre. Le complexe mur extérieur doublage garantit un coefficient K de transmission thermique des parois opaques extérieures 0.37 W/ m² °C
 Finition des joints, enduit repassé.
- 5.2 CLOISON SEPARATION ENTRE GARAGE ET HABITATION R.D.C**
 Cloison épaisseur 12 cm constituée de 2 plaques de plâtre à peindre fixées sur une ossature métallique avec interposition entre les plaques de plâtre de 8 cm de laine de verre. Le complexe garantit un coefficient K de transmission thermique des parois opaques 0.34 W/ m² C.
 Finition des joints, enduit repassé.
- 5.3 CLOISONS DISTRIBUTION R.D.C**
 Cloison de type PLACOPANS ou équivalent épaisseur 5 cm constituée de 2 plaques de plâtre BA 10 mm à peindre reliées entre-elles par un réseau alvéolaire en lamelles cartonnées.
NOTA : Muret de séparation entre séjour et cuisine constituée de 2 cloisons de type placopans épaisseur 5 cm collées entre elles.
 Finition des joints, enduit repassé.
- 5.4 PLAFOND HABITATION R.D.C**
 Constitué de plaques de plâtre BA 13 mm d'épaisseur vissées sur ossature métallique.
 Finition des joints, enduit repassé.
- 5.5 ISOLATION THERMIQUE PLAFOND R.D.C HABITATION**
 Mise en œuvre au-dessus des plaques de plâtre d'une épaisseur de 20 cm de fibres minérales munies d'un pare vapeur. Coefficient de transmission thermique K = 0.19 W/m² °C

LOT N° 6 MENUISERIES EXTERIEURES BOIS EXOTIQUE

Essence TAUARI LABEL A2E2V1 ET ACOTHERM classe AC 1.

- 6.1 FENETRE 2 VANTAUX**
 Ouvrant à la française, bâti épaisseur 45 mm, ouvrant épaisseur 47 mm, ferrage par fiche à visser, crémone en feuillure avec poignée. (Quantités et dimensions suivant plan)
- 6.2 PORTE FENETRE 2 VANTAUX**
 Ouvrant à la française, bâti épaisseur 45 mm ouvrant épaisseur 47 mm, ferrage par fiche à visser, crémone en feuillure avec poignée. (Quantités et dimensions suivant plan).
- 6.3 CHASSIS 1 VANTAIL**
 Ouvrant à la française, bâti épaisseur 45 mm, ouvrant épaisseur 47mm, ferrage par fiche à visser, crémone en feuillure avec poignée. (Quantités et dimensions suivant plan)
- 6.4 VITRERIE**
 Grand vitrage isolant 4. 12.4 sur toutes les menuiseries extérieures.
- 6.5 PORTE D'ENTREE**
 Ouvrant à la française, d'aspect traditionnel, structure acier, ossature bois. Dormant bois massif épaisseur 45 mm, ouvrant 48 mm. Ferrage par fiche, serrure multipoints automatique. Seuil alu, 1 vantail 0,90 m x 2,15 m.
- 6.6 PORTE DE GARAGE METALLIQUE BASCULANTE**
 2,40 m x 1,95 m hauteur, sans hublot, sans portillon. Huisserie tubulaire rigide sans appui, ossature et tôle galvanisée, serrure horizontale 2 points.

6.7 PORTE PASSAGE POMPIER

Une porte passage pompier en bois de 0,80 m x 2,00 m sans oculus vitré et serrure.
 Emplacement suivant plan.

LOT N° 7 MENUISERIES INTERIEURES BOIS

- 7.1 HUISSERIE PORTE ISOPLANE**
 Sapin du Nord qualité à peindre ou à teinter section 72 x 50 mm à emboîtement pour cloison placopans, feuillure pour porte à recouvrement, assemblage par vis.
- 7.2 PORTE ISOPLANE**
 2,04 m x 0,70 m **localisation chambres 1, 2, 3 et salle de bain,**
 2,04 m x 0,60 m **localisation WC**
 Parement fibre, pré peinte, cadre résineux, âme nid d'abeille alvéolaire, avec couche d'apprêt, épaisseur 40 mm, chant feuilluré norme AFNOR 23.300.
- 7.3 QUINCAILLERIE PORTE ISOPLANE**
 Ferrage par fiche à visser bout droit diamètre 13, gâche équerre, coffre à larder laqué au four, qualité NF, béquille Zamak chromé.
- 7.4 HUISSERIE PORTE ISOTHERME**
 Sapin du Nord qualité à peindre ou à teinter section 72 x 50 mm à emboîtement pour cloison placopans feuillure pour porte à recouvrement, assemblage par vis joint d'étanchéité.
- 7.5 PORTE ISOTHERME**
 2.04 m x 0.70 m **Localisation entre habitation et accès garage**
 Parement fibre avec couche d'apprêt, cadre résineux, remplissage polystyrène, raidisseur métallique côté serrure, chant feuilluré.
- 7.6 QUINCAILLERIE PORTE ISOTHERME**
 Ferrage par fiche à visser bout droit diamètre 13, gâche équerre, coffre à larder laqué au four, qualité NF, béquille Zamak chromé.
- 7.7 PLACAGE**
 Placage chêne sur poutre béton armé, épaisseur 10 mm.
Localisation poutre BA du séjour/salon
- 7.8 TABLETTE (option)**
 Tablette chêne massif 1.22 m x 0.15 m épaisseur 15 mm
Emplacement dessus du muret cuisine/séjour

LOT N° 8 CARRELAGE-FAÏENCE

- 8.1 CARRELAGE**
 Grès émaillé dimension 30 x 30 cm, épaisseur minimale 4 mm groupe 4 dans la **cuisine, séjour, salon, entrée, dégagement et WC** et groupe 3 dans **salle de bains**.
- 8.2 PLINTHE CARRELAGE**
 Plinthe grès émaillé 30 x 7 cm, épaisseur 10 mm assortie, au périmètre des pièces recevant du carrelage.
- 8.3 FAÏENCE**
 Faïence murale 20 x 25cm, épaisseur minimale 4 mm collée devant l'évier et appareils de la cuisine sur 1,20 m et sur la périphérie des murs de la **salle de bains**, soit 8 rangs dans la salle de bains et 2 rangs dans la **cuisine**.
- 8.4 SEUIL PORTE D'ENTREE**
 Seuil porte d'entrée finition chape lisse

SECTEUR - BATIMENT	CAP	Peintre Applicateur de Revêtements	SESSION 2008	Epreuve	Forme	Durée	DOSSIER TECHNIQUE	Coefficient	
				EP 1	Ecrite	3h		Feuille	

EXTRAIT du C.C.T.P

LOT N° 9 PEINTURES – PAPIER PEINT.

Les travaux seront exécutés conformément au D.T.U 59.1 et 59.4, qualité de finition B pour l'ensemble des travaux. Il appartient à l'applicateur de veiller au respect de ces règles.

PEINTURES INTERIEURES :

9.1 MENUISERIES BOIS

9.1.1 Fenêtres, portes fenêtres, châssis, porte pompier, porte d'entrée et placage poutre, finition en lasure satinée chêne clair de type " PROTEX BOIS " ou équivalent.
Localisation toutes pièces.

9.1.2 Porte isoplane, porte isotherme, huisserie, plinthes finition en peinture acrylique satiné de type " SATIN ACRYL IDEM " ou équivalent. (Teinte à définir suivant revêtement mural).
Localisation toutes pièces.

9.2 PLAFONDS

9.2.1 Toile de verre, gamme standard "maille 120 g/m² recouvrable en 2 couches, rouleau de 50 mètre de long par 1 mètre de large, finition peinture acrylique mate de type " MAT ACRYL IDEM " ou équivalent ton blanc.
Localisation : cuisine, séjour, salon et dégagement.

9.2.2 Peinture, finition en peinture acrylique mate de type " MAT ACRYL IDEM " ou équivalent de ton blanc.
Localisation chambres 1-2-3

9.2.3 Peinture, finition en peinture acrylique satinée de type " SATIN ACRYL IDEM " ou équivalent teinte réf : 2049 du nuancier les " Ambiances II " de Théodore.
Localisation salle de bain et WC.

9.3 MURS

9.3.1 Papier peint vinyle expansé sans raccord avec frise en pourtour du périmètre haut, catalogue " EVASION " de chez "AGIR", papier peint réf : 78 012, rouleau de 10,05 m x 0,53m, frise réf : 78 011 rouleau de 5 m x 0,13 m.
Localisation chambre 3

9.3.2 Papier peint ordinaire sans raccord catalogue " EVASION " de chez "AGIR", papier peint réf : 78 113, rouleaux de 10,5 m x 0,53 m.
Localisation chambre 1,

9.3.4 Papier peint ordinaire sans raccord catalogue " EVASION " de chez "AGIR", papier peint réf : 78 108, rouleaux de 10,5 m x 0,53 m.
Localisation chambre 2.

9.3.5 Papier peint cordonné vinyle expansé, raccord sauté de 26,5 cm en partie haute réf : 9057 20 A rouleau de 10,05 m x 0,53 m. Sans raccord pour le soubassement à 0,90 m du sol réf : 9057 19 A rouleau de 10,05 m x 0,53 m. Frise à incruster à 1.03 m du sol réf : 9058 20 A rouleau de 10 m x 0,13 m, l'ensemble dans le catalogue " VARIATION" de chez " LUTECE".
Localisation : salon et mur en prolongement dans le séjour, sauf cloison entre la cuisine et le salon.

9.3.6 Peinture, finition en peinture acrylique satinée de type " SATIN ACRYL IDEM " ou équivalente teinte réf : 2049 du nuancier les " Ambiances II " de Théodore.
Localisation salle de bain et WC.

9.3.7 Peinture, finition en peinture brossée à effet nuagé de type " UMBRIA" de chez "IDECORS" ou équivalent avec patine de finition, teinte n° 23.
Localisation : dégagement, cloison cuisine/ salon (côté salon), séjour, sauf mur en papier et le muret.

9.3.8 Peinture revêtement plastique épais (R.P.E) finition grésée à la taloche de type "VITOROC G" ou équivalent.
Localisation : muret séjour/cuisine sur les 2 faces, hotte de cuisine et cheminée.

9.3.9 Revêtement mural mince sans raccord réf : Oxford de Genesis de couleur beige de chez "BUFLON", rouleau de 30 mètre de long par 1,30 mètre de large.
Localisation cuisine, sauf le muret

LOT N° 10 REVETEMENT DE SOL SOUPLE.

Les travaux seront exécutés conformément au D.T.U 53. Il appartient à l'applicateur de veiller au respect de ces règles.

10.1 Pose d'un revêtement textile, catalogue "ARABESQUE" de chez Bati-peintre.
Localisation chambres 1, 2, 3.

LARGEUR : 4 mètre
FIBRE : 100% velours
SUPPORT : mousse de latex
POIDS VELOURS : 460 g
POIDS TOTAL / m² : 1850 g
EPAISSEUR VELOURS : 4,3 mm
EPAISSEUR TOTAL : 8.1 mm
CLASSEMENT UPEC : U2sP2 PV 572/9325^e
CLASSEMENT AU FEU : M3
TRAITEMENT ANTISALISSURE : SCOTCHGARD

Réf : TORRES n° 78.09.10 chambre 1
Réf : TORRES n° 78.09.92 chambre 2
Réf : TORRES n° 78.09.95 chambre 3

Cette pose comprendra toute sujétion de préparation du support, réagrèage, encollage.

10.2 SEUIL PORTE

Seuils pour les portes en inox vissés de 30 mm

SECTEUR - BATIMENT

CAP

Peintre
Applicateur de Revêtements

SESSION 2008

Epreuve

EP 1

Forme

Ecrite

Durée

3h

DOSSIER TECHNIQUE

Coefficient

Feuille

8 / 8