

CORRIGE

Ces éléments de correction n'ont qu'une valeur indicative. Ils ne peuvent en aucun cas engager la responsabilité des autorités académiques, chaque jury est souverain.

BARÈME

HISTOIRE DE L'ART		15 points
ARTS APPLIQUÉS		
Nuances de gris – Reliefs		15 points
Esquisses		2 x 10 points
- Respect de la lisibilité du titre	3 points	
- Pertinence de la composition	4 points	
- Utilisation adaptée de la documentation	3 points	
Projet final		20 points
- Choix judicieux d'une des deux propositions	3 points	
- Pertinence de la composition agrandie	7 points	
- Cohérence de l'interprétation des reliefs (travail graphique) et soin.	10 points	
TOTAL		70 points

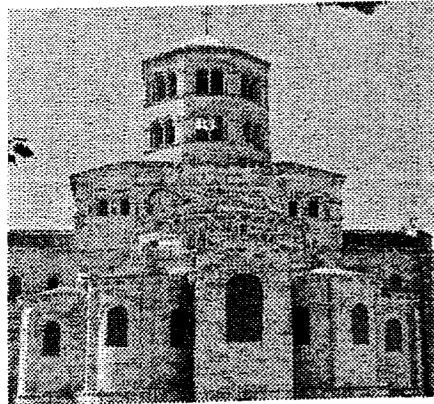
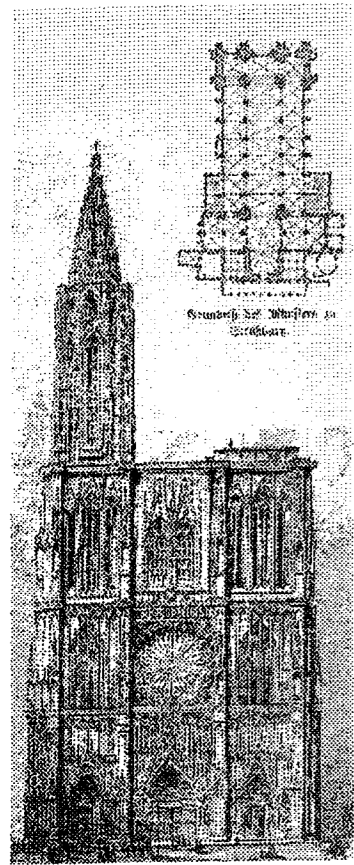
C.A.P. : STAFFEUR ORNEMANISTE

EP. 1 : Histoire de l'art – Arts appliqués

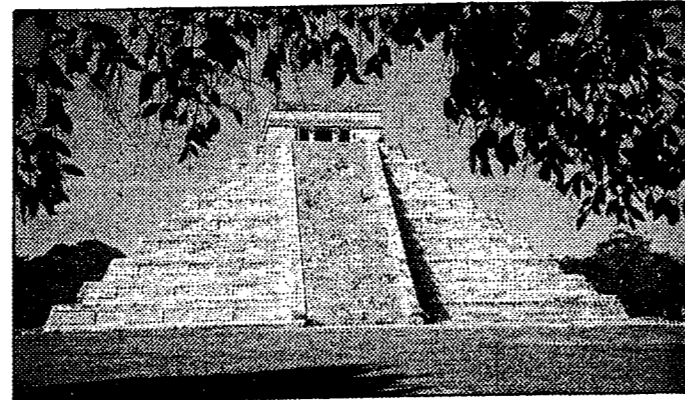
CORRIGÉ

C.A.P. : STAFFEUR ORNEMANISTE	CORRIGÉ	DURÉE : 4h	SESSION JUIN 2008
Epreuve : EP 1. Histoire de l'Art Arts Appliqués	Code : 5023311	Coéf : 12 (avec réalisation)	Page ½

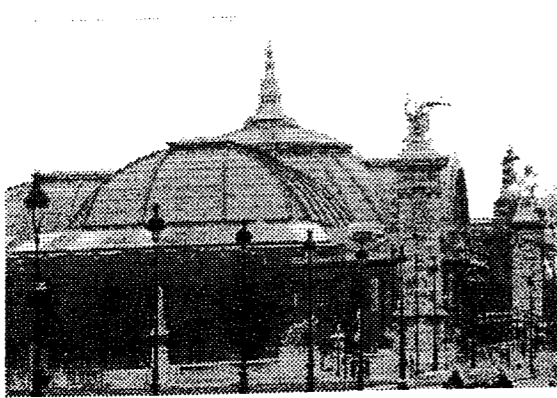
1. HISTOIRE DE L'ART
LES ÉDIFICES RELIGIEUX



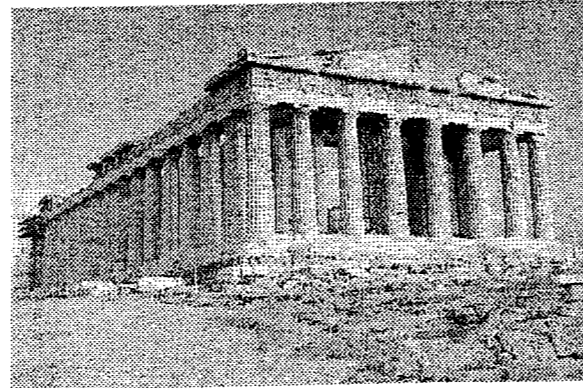
2 - Église d'Issoire



3 - Castillo ou Grande pyramide de Kukulcan



4 - Grand Palais



5 - Parthénon

1 - Cathédrale de Strasbourg

1.1. Dater approximativement (par siècle) chacun de ces édifices et décrivez en quelques lignes ses caractéristiques principales.

1 - Cathédrale de Strasbourg : Gothique flamboyant (XIV^e siècle - De 1176 jusqu'à 1439, pour la flèche). Edifice de la chrétienté le plus élevé jusqu'au XIX^e siècle)

2 - Église d'Issoire : Elle date du 2^{ème} tiers du XII^e siècle. Tri-nef de 7 travées sous berceaux et tribunes.. Alternance pierres volcaniques et marbre blanc. Massif BAOLONG.....

3 - Castillo ou Grande pyramide de Kukulcan : Post classique ancien. Temple maya de forme pyramidale. Les 35 marches symbolisent les jours de l'année.....

4 - Grand Palais : Fin XIX^e siècle (1897). Il appartient à un vaste programme pour l'exposition universelle de 1900. Nef et coupole en fer et en verre. Il a fait l'objet d'une récente rénovation.. ..

5 - Parthénon : V^e siècle avant Jésus Christ, situé sur l'Acropole d'Athènes. Apogée de la période classique de la Grèce. Temple dorique

1.2. A chaque architecture correspond un détail ci-dessous. Repérez les par leur numéro et identifiez-les en quelques lignes.

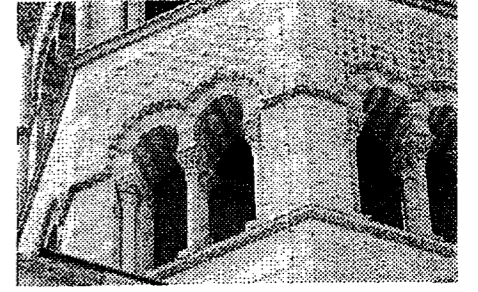
5

Détail de la frise du fronton (bas-relief en marbre blanc). Préposés avec génisse.



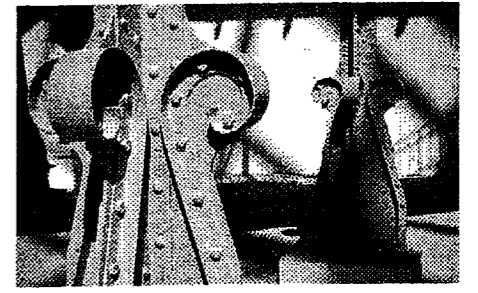
2

Détail du clocher d'Issoire. Alternance de marbre blanc et de pierres volcaniques. Ouvertures en double arcature.



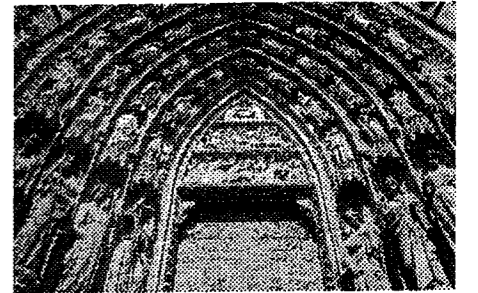
4

Détail de l'armature en fer boulonné de la charpente du Grand Palais.



1

Porte en grès rose de la cathédrale (arcs brisés). Vierges folles, vierges sages de chaque côté. Scènes de la vie de la passion du Christ.



3

Glyphe maya extrait d'un ensemble en bas-relief et représentant une tête d'animal décoratif.



C.A.P. : STAFFEUR ORNEMANISTE	CORRIGÉ	DURÉE : 4h	SESSION JUIN 2008
Epreuve : EP 1. Histoire de l'Art Arts Appliqués	Code : 5023311	Coéf : 12 (avec réalisation)	Page 2/2