

# B.E.P Finition

## Dominante : Peinture ~ Vitrierie ~ Revêtements

### DOSSIER TECHNIQUE

#### Instructions générales :

. Le présent dossier est établi pour l'ensemble des épreuves :

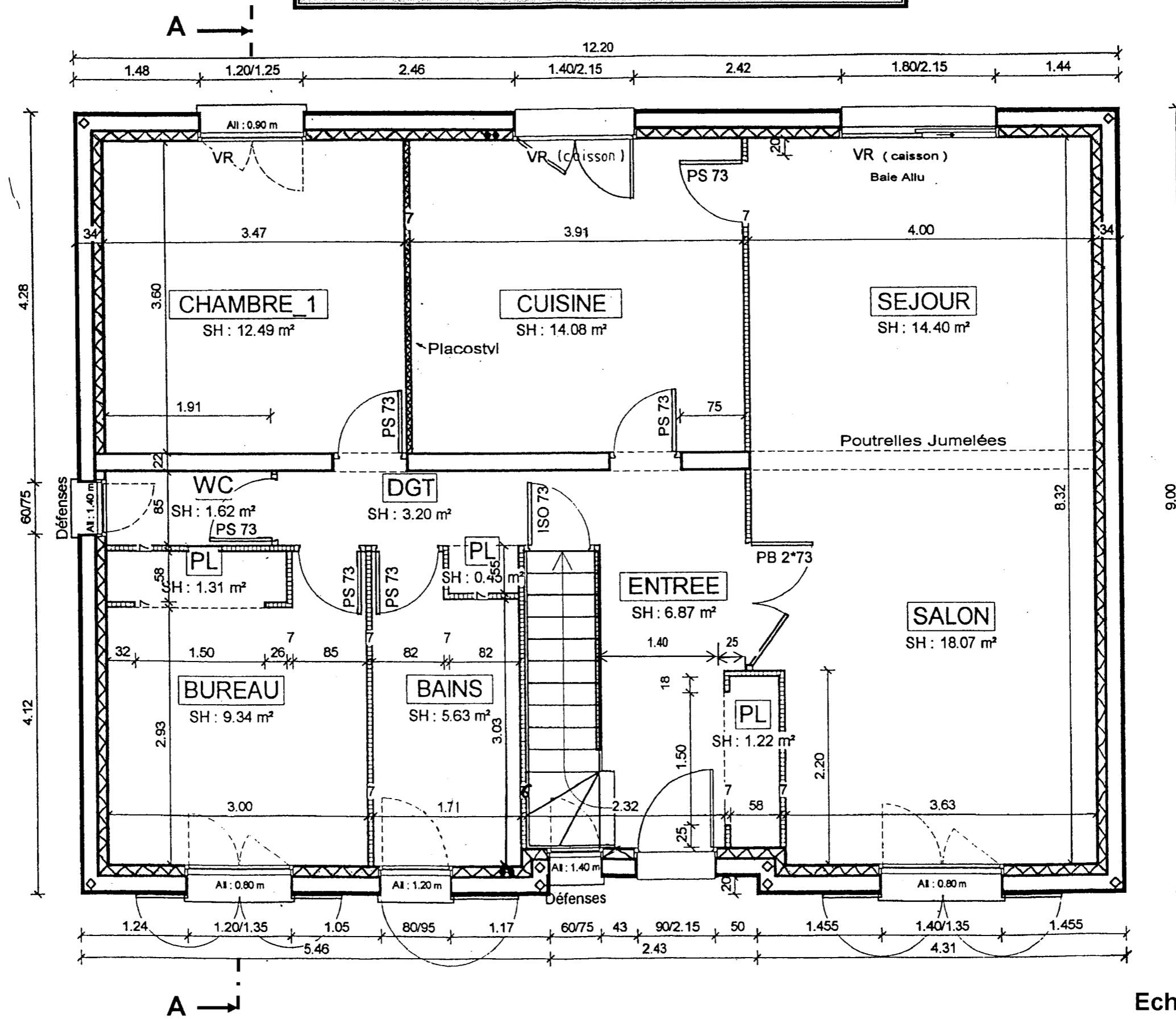
- Réalisation et technologie EP 1 écrite et pratique ( B.E.P ).
- Analyse d'un dossier et rédaction d'un mode opératoire EP2 écrite ( B.E.P ).

*Il est interdit d'écrire sur le dossier.*

#### Sommaire

. Présentation:	page 1.	. Façade Nord :	page 5.
. Plan du rez – chaussée:	page 2.	. Pignon Ouest:	page 5.
. Plan de l'étage:	page 3.	. Pignon Est :	page 5.
. Plan d'élévation AA:	page 4.	. Extrait du CCTP:	page 6 et 7.
. Façade Sud:	page 5.	. Descriptif des travaux à réaliser:	page 8 et 9.

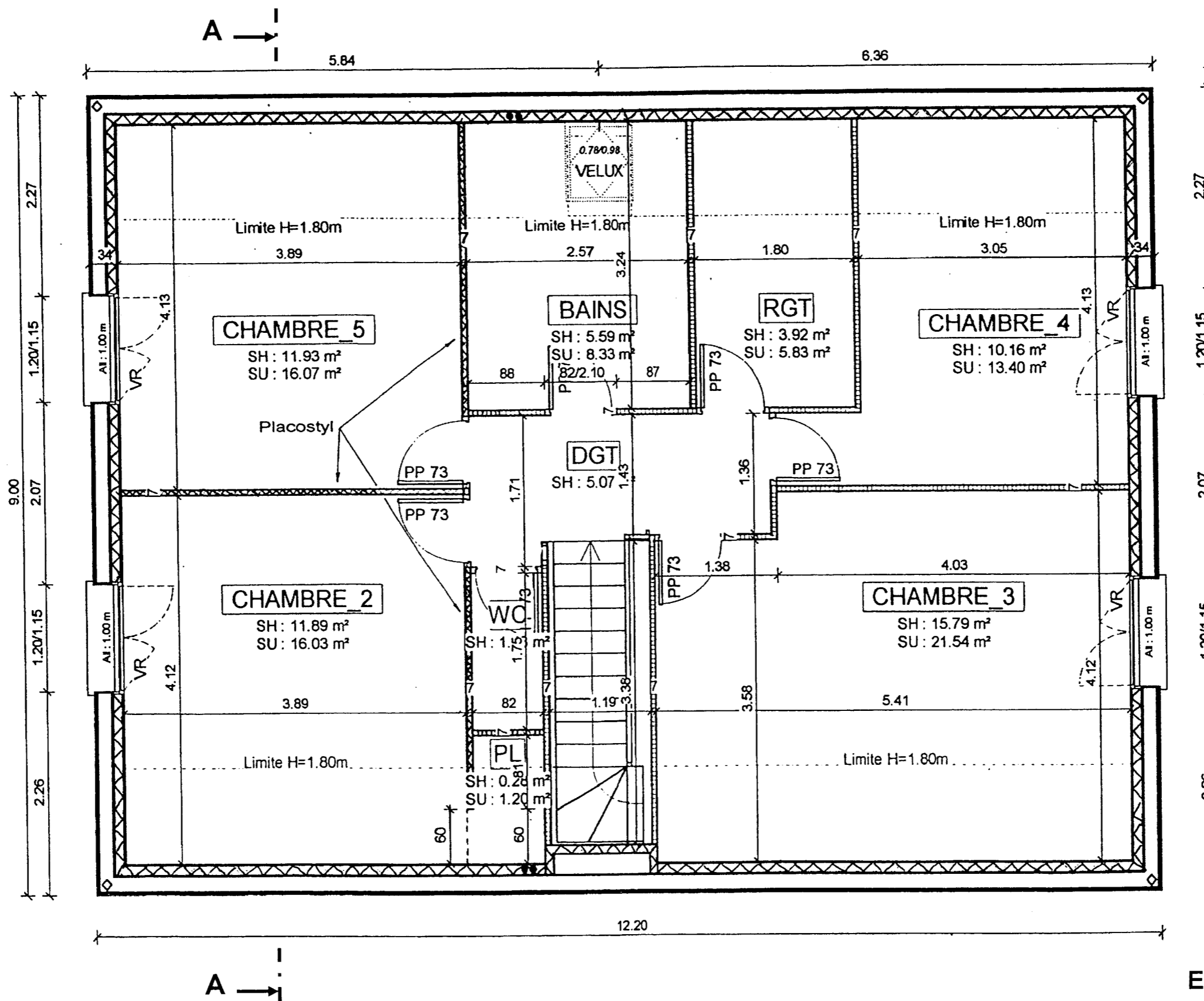
# PLAN DU REZ - DE - CHAUSSEE



Echelle : 1 / 50<sup>e</sup>

SECTEUR - BATIMENT	BEP	FINITION Peinture Vitrerie Revêtements	SESSION 2008	Epreuve	Forme	Durée	<b>DOSSIER TECHNIQUE</b>	Coefficient	2 / 9
				EP 1 et 2	ECRITE	4 h		Feuille	

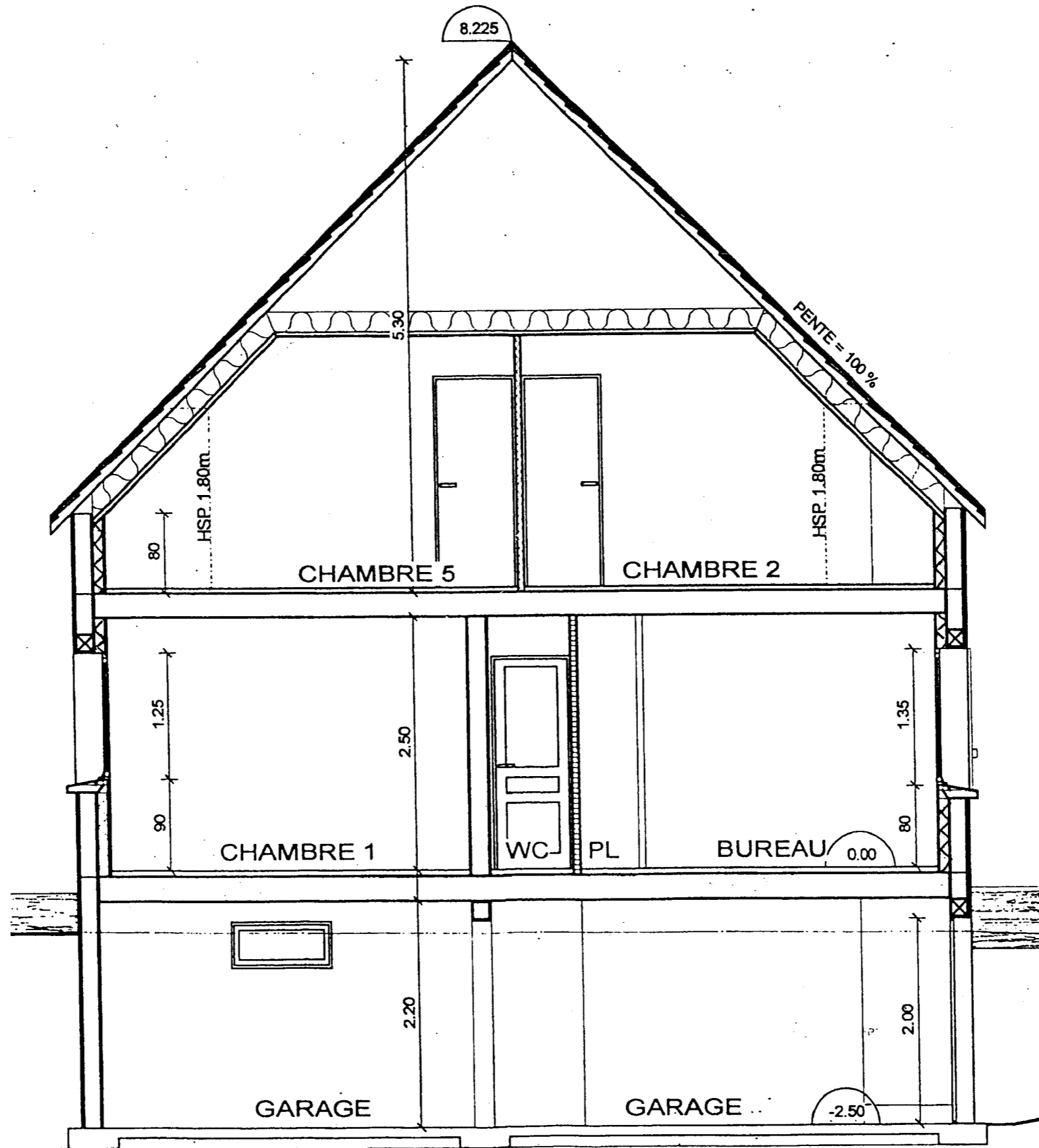
# PLAN DE L'ETAGE



Echelle : 1 / 50<sup>e</sup>

SECTEUR - BATIMENT	BEP	FINITION Peinture Vitrerie Revêtements	SESSION 2008	Epreuve	Forme	Durée	<b>DOSSIER TECHNIQUE</b>	Coefficient	
				EP 1 et 2	ECRITE	4 h		Feuille	

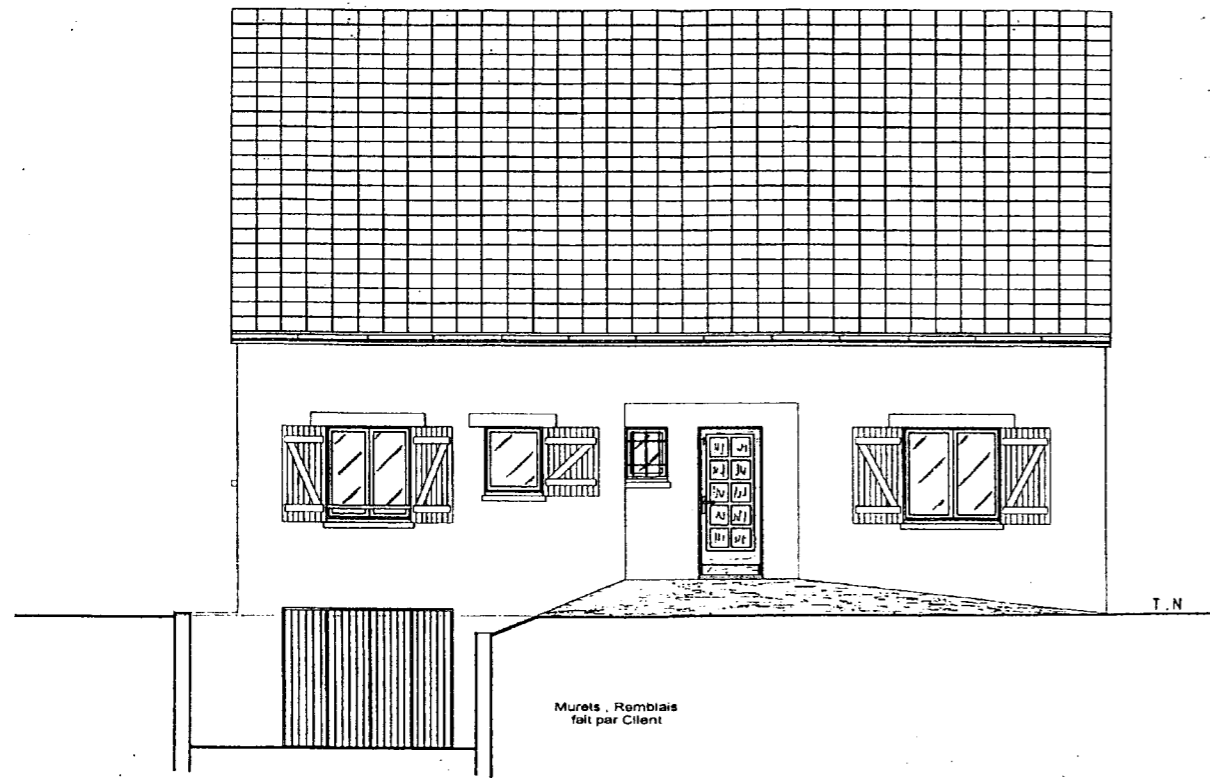
# COUPE A A



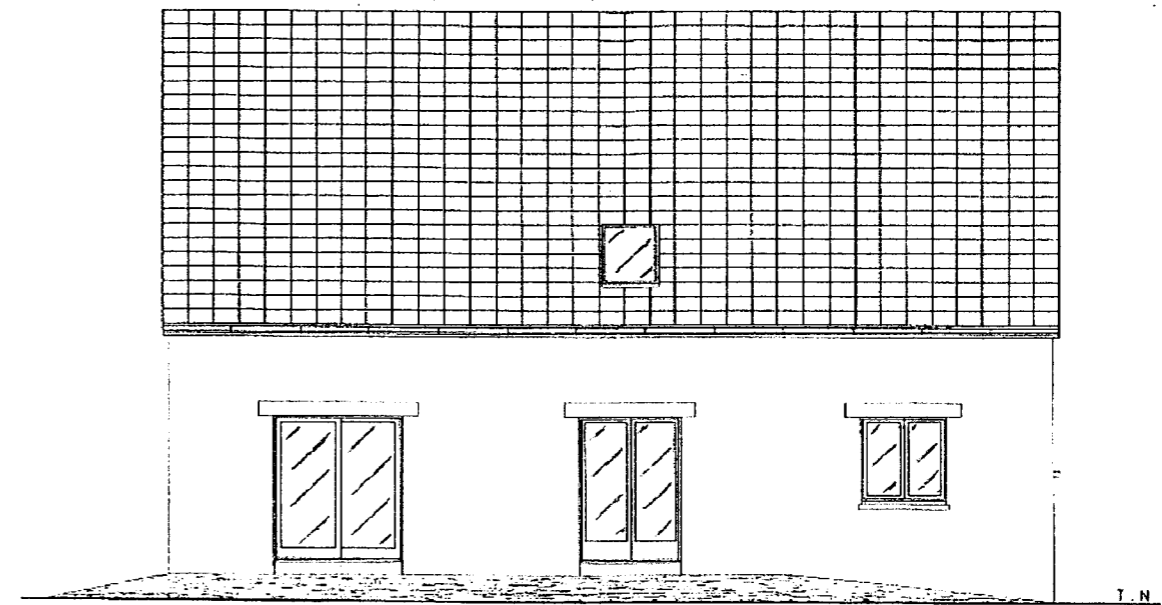
Echelle : 1 / 50<sup>e</sup>

SECTEUR - BATIMENT	BEP	FINITION Peinture Vitrerie Revêtements	SESSION 2008	Epreuve	Forme	Durée	<b>DOSSIER TECHNIQUE</b>	Coefficient	4 / 9
				EP 1 et 2	ECRITE	4 h		Feuille	

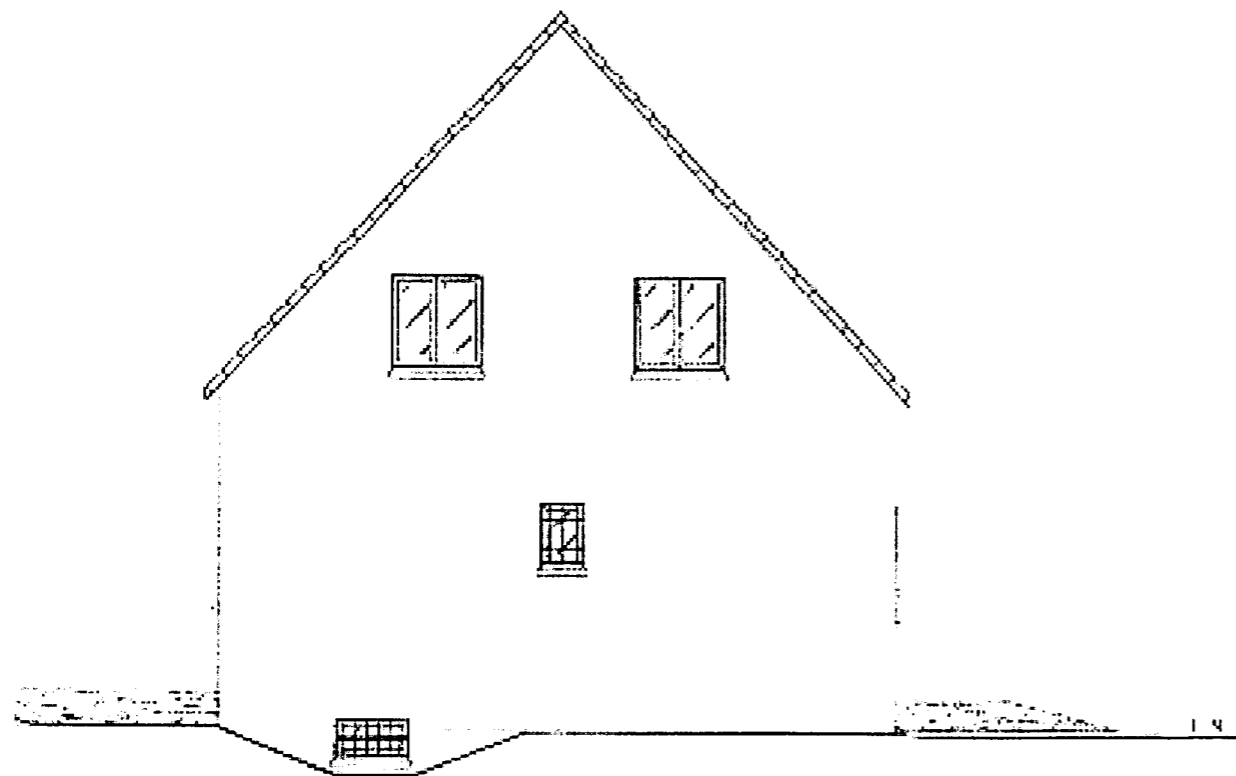
### FACADE SUD



### FACADE NORD



### PIGNON EST



### PIGNON OUEST



## Extrait du CCTP

### LOT : GROS OEUVRE

#### Sous - sol

- . Semelles des fondations en béton coffré avec armatures ( 20 x50 ).
- . Murs de sous – sol en blocs creux de béton de 0,20m d'épaisseur.
- . Murs de refend en blocs creux de béton de 0,20m d'épaisseur.
- . Murs d'échiffres d'escalier en blocs creux de béton de 0,15m d'épaisseur.
- . Plancher bas du rez – de – chaussée comprenant :
  - Poutrelles, hourdis négatifs, isolant polystyrène de 0,10m d'épaisseur, armature treillis soudé et dalle de répartition en béton.
- . Ouvrages en béton armé comprenant :
  - Poteaux d'angles incorporés à blocs creux en béton, poteaux intermédiaires, chaînage incorporés à plancher, poutres, linteaux.
- . Escalier d'accès au rez – de – chaussée, avec réservation de trémie en béton armé, y compris enduit lissé sur marches et contremarches (largeur 0,82m) avec marche de départ sur palier.
- . Seuils et appuis en béton moulé.
- . Barres de défenses pour châssis sous – sol.

#### Elévation :

- . Murs et pointes de pignons en blocs creux de béton de 0,20m d'épaisseur.
- . Murs de refend au rez – de – chaussée en blocs creux de béton de 0,20m d'épaisseur.
- . 4 rangs de blocs creux de béton de 0,20m de hauteur pour encuvement.
- . Plancher haut du rez – de – chaussée comprenant :
  - Poutrelles, hourdis, avec isolation polystyrène, dalle de compression en béton avec armature treillis soudé.
- . Réservation de trémie d'escalier.
- . Ouvrages en béton armé comprenant :
  - Poteaux d'angles incorporés à blocs creux de béton d'angle ; chaînage ; poutre béton (poutrelles treillis jumelées) ; linteaux béton.
- . Arases des pignons.
- . Scellement et calfeutrement de la charpente.
- . Scellement et calfeutrement des menuiseries extérieures.
- . Seuils et appuis en béton moulé.
- . Barres de défenses pour châssis WC,escalier en forme de losange et croisillons.

#### Enduit extérieur :

- . Enduit au mortier de ciment bâtard taloché finement pour murs extérieurs sous-sol avec hydrofuge Katimper.
- . Elévation en enduit monocouche projeté avec finition, gratté, suivant avis technique.
- . Enduit lissé sur linteau des ouvertures du rez – de – chaussée (porte d'entrée, WC, escalier).

### LOT : COUVERTURE - ZINGUERIE

- . Terre cuite plates 17 x 27 Eminence, (sablé champagne) avec réalisation d'un motif (losange) en façade avant.
- . Accessoires : faitage scellé, chatières, rives à rabat, une sortie de tuile VMC, une sortie de tuile pour hotte aspirante.
- . Velux type GHL version confort, sans store toile, avec volets roulants manuels.
  - Dimensions : 78/98 ( 1 U) et 114/118 (2U).
- . Gouttières demi rondes en zinc n° 12 de 0,25m de développé.
- . Descentes en tuyaux zinc n°12 de 80mm de diamètre.

### LOT : CHARPENTE

- . Charpente Traditionnelle en sapin comprenant :
  - Fermes avec poinçon chêne.
  - Pannes faîtières et intermédiaires.
  - Sablières chevronnage.
  - Solivettes pour le plafond des combles à l'étage.
  - Traitement des bois fongicide et insecticide.
  - 1 Chevêtre pour velux.
  - Habillage des rives avec débord d'un chevron de rive.
  - Habillage bandeau et sous face en PVC.

### LOT : MENUISERIES EXTERIEURES

- . Bois exotique Okoumé, Dormant de 115 mm d'épaisseur, Vitrage isolant ITR claire 4/16/4, Serrure 3 points, grilles, Poignée et paumelles en laiton vieillis.
  - 1 porte d'entrée type Montmirail : 90 / 215
- . Aluminium laqué blanc, Dormant 115mm d'épaisseur, Vitrage isolant ITR claire 4 /16 /4, Fermeture 2 points, poignée blanche.
  - 1 baie coulissante ouverture à droite : 180 / 215 à 2vantaux.
- . P.V.C blanc, Dormant de 115mm d'épaisseur, vitrage isolant ITR claire 4/16/4, poignée blanche.
  - 1 porte – fenêtre : 140 / 215.
  - 1 fenêtre : 120 / 125.
  - 1 fenêtre : 120 / 135.
  - 1 fenêtre : 140 / 135.
  - 4 fenêtres : 120 / 115.
  - 1 châssis ouvrant à droite : 80 / 95.
  - 2 châssis ouvrant à droite : 60 / 75.
  - 3 châssis abattant : 100 / 45.

#### Occultations :

- . Volets PVC blanc ouvrant « à la française » barres et écharpes de 24 mm d'épaisseur avec pentures et contre pentures, espagnolettes plates pour :
  - 1 fenêtre : 140 / 135.
  - 1 châssis : 80 / 95.
  - 1 châssis : 80 / 95.
- . Volets roulants PVC blanc avec coffres intégrés à la menuiserie, manœuvre par tringle sur :
  - 1 fenêtre : 120 / 135.
  - 1 fenêtre : 120 / 125.
  - 4 fenêtres : 120 / 115.
- . Volets roulants aluminium laqué blanc avec caissons rapportés y compris habillage en sous face, manœuvre électrique individuelle sur :
  - 1 porte – fenêtre : 140 / 215.
  - 1 baie coulissante : 180 / 215.
- . Porte de garage bois sapin « type Romilly », dimensions 240 / 200 en 4 vantaux.

SECTEUR - BATIMENT	BEP	FINITION Peinture Vitrerie Revêtements	SESSION 2008	Epreuve EP 1 et 2	Forme ECRITE	Durée 4 h	<b>DOSSIER TECHNIQUE</b>	Coefficient Feuille	6 / 9
--------------------	-----	---	--------------	----------------------	-----------------	--------------	--------------------------	------------------------	-------

## Extrait du CCTP

### LOT : ISOLATION, CLOISONS, PLATRERIE

#### Les travaux du rez – de – chaussée comprennent :

- . Enduit au plâtre fin manuel lissé sur mur de refend et au plafond.
  - Pose d'arêtes d'angles plastiques.
- . Doublage des murs périphériques en complexe isolant placomur 100 + 10 d'épaisseur. ( polystyrène + plaque de plâtre avec pare vapeur) collé par plots d'adhésif MAP.
- . Distribution des cloisons et placard en placopan de 70mm d'épaisseur.
- . Distribution des cloisons entre la chambre 1 ~ cuisine en ossature métallique placostyl (rail, montant, panneau de laine de verre de 40cm d'épaisseur, 2 plaques de plâtre de placopan de 13mm d'épaisseur°.
- . Pose de bandes sur les joints de plaques ( 2couches d'enduit).
- . Etanchéité dans les pièces humides assurée par le système « SEL Placotanche » en partie basse.

#### Les travaux de l'étage comprenant :

- . Faux plafond et habillage des rampants sur système préfixe 220mm comprenant laine de verre 200mm, d'épaisseur, profilés, rails, accessoires, plaques placopan de 13mm d'épaisseur vissés sur rail.
- . Doublage des pignons en complexe isolant placomur 100 + 10 d'épaisseur. ( polystyrène + plaque de plâtre avec pare vapeur) collé par plots d'adhésif MAP.
- . Distribution des cloisons, placard et retour de bac à douche en placopan de 70mm d'épaisseur.
- . Distribution des cloisons entre la chambre 5 ~ salle de bains ; chambre 5 ~ 2 ; Chambre 2 ~ WC en ossature métallique placostyl (rail, montant, panneau de laine de verre de 40cm d'épaisseur, 2 plaques de plâtre de placopan de 13mm d'épaisseur.
- . Pose d'une trappe de visite dans la chambre 5.
- . Habillage des tableaux du velux en placopan.
- . Pose de bandes sur les joints de plaques ( 2couches d'enduit).
- . Etanchéité dans les pièces humides assurée par le système « SEL Placotanche » en partie basse.

### LOT : MENUISERIES INTERIEURES

- . 7 Blocs portes isoplanes prépeints, huisserie en sapin 73/204 ouvrant à gauche.
- . 5 Blocs portes isoplanes prépeints, huisserie en sapin 73/204 ouvrant à droite.
- . 1 Bloc porte isoplane prépeint isotherme, huisserie en sapin brut 73/204 ouvrant à gauche pour accès au sous - sol.
- . 1 Bloc porte isoplane prépeint à 2 vantaux à vitrer , huisserie en sapin brut 146/204.
- . Habillage des pourtours huisseries de portes en champlats en pin 30 / 3.
- . Plinthes en sapin, section 110mm x 12mmm.
- . Escalier d'accès à l'étage en bois Framiré comprenant :
  - Limons, marches, contremarches et rampe à barreaux droits, garde corps (largeur des marches 0,82m).

### LOT : CARRELAGE, CHAPE, FAIENCE

- . Chape de mortier de ciment rapportée dosée à 250kg/m<sup>2</sup> pour une épaisseur de 4 cm.
- . Salle de bains, WC : Pose collée droite de Grès émaillé 33 x 33 ; Plinthes assorties 5 x 20.
- . Salon, séjour, entrée, dégagement placard du rez de chaussée : Pose collée droite de grès cérame 40 x 40 ;
- . Cuisine : Pose collée droite de Grès émaillé 33 x 33 ; Plinthes assorties 5 x 20.
- . Cuisine, salles de bains : Pose collée de 50 m<sup>2</sup> d'une faïence de couleur unie de marque DESVRES.

### Lot : CHAUFFAGE

#### Chauffage au gaz comprenant :

- Une chaudière 28 FF à ventouse « Niagara ou similaire ». Production d'eau chaude 60 litres ; débit 16 litres / mn.
- Radiateurs aluminium laqués blancs avec accessoires.
- Robinets thermostatiques et robinets simples.
- Alimentation chaudière et radiateurs en tube cuivre.
- Raccordement électrique, mise en service et garantie chaudière.
- Tube de gaz en attente bouchonné pour cuisinière, sortie à 0,50m du sol.

SECTEUR - BATIMENT

BEP

FINITION  
Peinture Vitrierie Revêtements

SESSION 2008

Epreuve  
EP 1 et 2

Forme  
ECRITE

Durée  
4 h

**DOSSIER TECHNIQUE**

Coefficient  
Feuille

7 / 9

**DESCRIPTIF DE L' ETAT DES LIEUX ET DES TRAVAUX DE FINITION A REALISER**

**Travaux de rénovation des pièces sèches du rez - de - chaussée et des sols de l'étage :**

Désignation de la pièce	Etat des supports actuels			Travaux à réaliser			
	Nature de la finition	Qualité de finition existante	Défauts constatés	Nature de la finition	Qualité de finition recherchée	Référence Produit	
REZ - DE - CHAUSSEE	CHAMBRE 1	<p><b>. Plafond :</b> - Peinture mate blanche.</p> <p><b>. Murs :</b> - Papier peint sur fond imprimé.</p> <p><b>. Portes ~ Plinthes :</b> - Peinture satinée colorée.</p> <p><b>. Sol :</b> - Moquette textile sur envers mousse collée.</p>	<p>B</p> <p>B</p> <p>B</p>	<p>. Aspect poché, souillures noires, grains.</p> <p>. Chevauchement important aux joints.</p> <p>. Aspect poché, grains, surépaisseurs.</p> <p>. coloré passé.</p>	<p><b>. Plafond :</b> - Peinture mate blanche en phase aqueuse.</p> <p><b>. Murs :</b> - Papier peint vinyle à Raccord. Hauteur du raccord : 32cm - Frise papier</p> <p><b>. Portes ~ Plinthes :</b> - Habillage du vantail porte de 3 panneaux droits en moulures. - Remplacement des champlats du bâti par des moulures - Remplacement des plinthes existantes par des plinthes moulurées.</p> <p>-Peinture laque satinée en phase aqueuse 2 tons en harmonie avec le papier peint et la frise.</p> <p><b>. Sol :</b> - Moquette textile floquée.</p>	<p>A</p> <p>B</p> <p>A</p>	<p>. Sigmalys mate</p> <p>. Collect : classique - CCPO Réf : C 7147 . Collect : Classique - CCPO Réf : C7148</p> <p>B.i.L réf : 0047 (M1) ; Section 21 x 8mm B.i.L réf : 0070 (PR5) ; Section 39 x 12mm B.i.L réf : 0054 (PL15) ; Section 93 x 10mm</p> <p>. Celtalys hydro satinée.</p> <p>. Flotex Détroit Réf : Dahlia 238030</p>
	BUREAU	<p><b>. Plafond :</b> - Peinture mate blanche.</p> <p><b>. Murs :</b> - Papier peint sur fond imprimé.</p> <p><b>. Portes ~ Plinthes :</b> - Peinture satinée colorée.</p> <p><b>. Sol :</b> - Moquette textile sur envers mousse collée.</p>	<p>B</p> <p>B</p> <p>B</p>	<p>. Souillures noires.</p> <p>. Aspect poché, grains, surépaisseurs.</p>	<p><b>. Plafond :</b> - Peinture mate blanche en phase aqueuse.</p> <p><b>. Murs :</b> - Revêtement intissé. Sans raccord.</p> <p><b>. Portes ~ Plinthes :</b> - Habillage du vantail porte de 3 panneaux droits en moulures. - Remplacement des champlats du bâti par des moulures - Remplacement des plinthes existantes par des plinthes moulurées.</p> <p>-Peinture laque satinée en phase aqueuse 2 tons en harmonie avec le revêtement.</p> <p><b>. Sol :</b> - Dalles plombantes en textile floquée.</p>	<p>A</p> <p>B</p> <p>A</p>	<p>. Sigmalys mate</p> <p>Collection Montecolino GO 191533</p> <p>B.i.L réf : 0047 (M1) ; Section 21 x 8mm B.i.L réf : 0070 (PR5) ; Section 39 x 12mm B.i.L réf : 0054 (PL15) ; Section 93 x 10mm</p> <p>. Celtalys hydro satinée.</p> <p>Flotex R : Grenada Réf Acier nuit 35135.</p>



**DESCRIPTIF DE L' ETAT DES LIEUX ET DES TRAVAUX DE FINITION A REALISER**

**Travaux de rénovation des pièces sèches du rez - de - chaussée et des sols de l'étage :**

Désignation de la pièce	Etat des supports actuels			Travaux à réaliser			
	Nature de la finition	Qualité de finition existante	Défauts constatés	Nature de la finition	Qualité de finition recherchée	Référence Produit	
REZ - DE - CHAUSSEE	DEGAGEMENT ~ ENTREE	<p><b>. Plafond :</b> - Peinture mate blanche.</p> <p><b>. Murs :</b> - Peinture satinée colorée.</p> <p><b>. Portes :</b> - Peinture satinée colorée.</p> <p><b>. Sol ~ Plinthes :</b> Carrelage</p>	<p>B</p> <p>B</p> <p>B</p>	<p>. Aspect poché, souillures noires, grains.</p> <p>. Aspect poché, souillures noires, grains , écaillage du feuil.</p> <p>. Aspect poché, souillures noires, grains.</p>	<p><b>. Plafond :</b> - Peinture mate blanche en phase aqueuse.</p> <p><b>. Murs :</b> - Produit décoratif : Effet plâtre ciré.  - Frise pochoir en soubassement. Hauteur du sol : 90cm.</p> <p><b>. Portes ~ Plinthes :</b> - Habillage du vantail porte de 3 panneaux droits en moulures. - Remplacement des champlats du bâti par des moulures  - Peinture laque satinée en phase aqueuse 2 tons en harmonie avec l'enduit ciré.</p>	<p>A</p> <p>B</p> <p>A</p> <p>A</p>	<p>. Sigmalys mate</p> <p>. Enduit plâtre ciré + cire ; Réf Moisson 271. . Collect Loisirs créatifs: Réf:415057- Nature.</p> <p>B.i.L réf: 0047 (M1) ; Section 21 x 8mm B.i.L réf : 0070 (PR5) ; Section 39 x 12mm . Celtalys hydro satinée.</p>
	SALON ~ SEJOUR	<p><b>. Plafond :</b> - Peinture mate blanche.</p> <p><b>. Murs :</b> - Papier peint sur fond imprimé.</p> <p><b>. Portes - Plinthes :</b> - Peinture satinée colorée.</p> <p><b>. Sol :</b> Carrelage</p>	<p>B</p> <p>B</p> <p>B</p>	<p>. Aspect poché, souillures noires, grains, écaillage du feuil.</p> <p>. Chevauchement important aux joints. . Joints du papier et feuil d'impression décollés.</p> <p>. Aspect poché, grains, surépaisseurs.</p>	<p><b>. Plafond :</b> - Peinture mate ton clair idem porte en phase aqueuse.</p> <p><b>. Eléments de décoration :</b> - Pose d'une corniche en polystyrène.</p> <p>- Peinture laque satinée en phase aqueuse 2 tons en harmonie les papiers.</p> <p><b>. Murs :</b> - Partie haute : . Papier peint vinyle à raccord sauté. Hauteur du raccord : 32cm - Soubassement : hauteur : 90cm du sol . Papier peint vinyle à raccord droit. Hauteur du raccord : 32cm  - Frise papier à l'angle du plafond et en délimitation soubassement</p> <p><b>. Portes ~ Plinthes :</b> - Habillage du vantail porte de 3 panneaux droits en moulures. - Remplacement des champlats du bâti par des moulures - Remplacement des plinthes existantes par des plinthes moulurées.  -Peinture laque satinée en phase aqueuse 2 tons en harmonie avec les papiers.</p>	<p>A</p> <p>A</p> <p>A</p> <p>A</p>	<p>. Sigmalys mate</p> <p>NMC ARSTYL Réf : Z18 (D: 50 x 50mm) . Celtalys hydro satinée.</p> <p>Collect : Classiques Réf : C 7147 Collect : Classiques Réf : C 7149 Collect : Classiques Réf : C 7148</p> <p>B.i.L réf : 0047 (M1) ; Section 21 x 8mm B.i.L réf : 0070 (PR5) ; Section 39 x 12mm B.i.L réf : 0054 (PL15) ; Section 93 x 10mm . Celtalys hydro satinée.</p>
ETAGE	CHAMBRES 2 ~ 3 ~ 4 ~ 5	<p><b>. Sols :</b> - Moquette textile.</p>		<p>. coloris passés.</p>	<p><b>. Sols :</b> - Moquette textile floquée.</p>		<p><b>. CH 2 :</b> - Flotex Montana Réf : Surf 296034.</p> <p><b>. CH 3 :</b> - Flotex Montana Réf : Purple 296017.</p> <p><b>. CH 4 :</b> - Flotex Montana Réf : Gold 296001.</p> <p><b>. CH 5 :</b> - Flotex Détroit Réf : Tangerine 296003.</p>