

BEP FINITION

dominante plâtrerie : plâtres et préfabriqués

EP2

Analyse d'un dossier et rédaction d'un mode opératoire

DOSSIER SUJET

CE DOSSIER COMPORTE 8 PAGES.
ASSUREZ-VOUS QU'IL SOIT COMPLET.

CE DOSSIER EST A RENDRE EN FIN D'EPREUVE.

| | |
|----------|---------------------------------------|
| PAGE 1/8 | Sommaire |
| PAGE 2/8 | Consignes et fiches de renseignements |
| PAGE 3/8 | Extrait du descriptif |
| PAGE 4/8 | Plan de l'étage |
| PAGE 5/8 | Coupe B – B |
| PAGE 6/8 | Document réponse mode opératoire |
| PAGE 7/8 | Document réponse avant métré |
| PAGE 8/8 | Document réponse quantitatif |

COMPETENCES EVALUEES

Savoir-faire professionnels :

C1 S'INFORMER

C2 TRAITER ET DECIDER

C2.04 Evaluer des quantités : Déterminer les surfaces

C2.05 Etablir un mode opératoire

Savoirs technologiques associés :

S1 Organisation de l'acte de construire

S3 Les ouvrages

S4 Les matériaux, les produits

S5.3 Les matériels et outillage

S6.4 Organisation du poste de travail

| | | |
|---|--------------------------------|------------------|
| EXAMEN : BEP Finition | PLATRES ET PREFABRIQUES | |
| EPREUVE : EP2 Analyse d'un dossier et rédaction d'un mode opératoire | COEFFICIENT : 6 | DUREE : 4 heures |
| DOSSIER SUJET | Page 1 sur 8 | Session 2008 |

TRAVAIL DEMANDE

NOTES

A L'AIDE DES DOCUMENTS RESSOURCES : feuilles 3/8 4/8 5/8

ON VOUS DEMANDE D'EFFECTUER :

TOLERANCE DES RESULTATS A 5% PLUS OU MOINS

1) L'ANALYSE DE TRAVAIL : sur feuille 6/8

Pour la réalisation du lot Plâtrerie- Isolation de l'étage:

- Pose de laine minérale en plafond
- Plafond suspendu en plaque de plâtre type BA13 visé sur ossature métallique.
- Cloisons de doublage en complexe de polystyrène d'une épaisseur de 10+ 80 collé par plots de colle.
- Cloisons de distribution en carreaux de brique, y compris arêtes et semelle résiliente.
- Enduit de rattrapage à l'enduit gros, puis enduit fin de finition.

L'ordre chronologique des phases sera respecté

/50

2) L'AVANT METRE : feuille 7/8 (Ne pas déduire le passage de l'escalier)
(La dimension en cm des huisseries à déduire est de 80 x 210)

arrondir les surfaces m² supérieur.

/50

3) LE QUANTITATIF DES MATIERES D'ŒUVRE : feuille 8/8
Prévoir 5% de perte

Arrondir les quantités à l'unité supérieure

/70

4) CALCULER LE TEMPS D'EXECUTION TOTAL DES TRAVAUX : feuille 8/8

Le temps sera en heures, minutes et seconde

/30

TOTAL = /200

RENSEIGNEMENTS COMPLEMENTAIRES

Reporter sur 20 à la feuille 1/8

Temps de réalisation en centièmes d'heures pour 1 m² d'ouvrage

- Plafond : = 1,21 (y compris pose de laine minérale et joint en deux couches)
- Doublage : = 0,83 (y compris joint en deux couches)
- Distributions : = 0,95 (y compris enduit gros et fin sur les deux faces)
- Arêtes d'angle: = 0,25
- Semelle résiliente : = 0,03
-

| LAINE MINERALE | | |
|----------------|-----------------|--------------------------|
| Désignation | Épaisseur en mm | Dimensions |
| Plafonds | 200 | 1,20 x 4,50 |
| | | m ² par colis |
| | | 5,40 |

Semelle résiliente : longueur de 1,20 ml
Arête : longueur de 2,50 ml

| PLAFOND | | |
|---|---------------------|--|
| QUANTITATIF MOYEN AU M ² (prévoir perte au chantier) | Quantités | |
| Plaques de plâtre en 120x250 | 1,00 m ² | |
| Fourrure de 5,30 ml (entraxe de 60 cm) | 2,00 ml | |
| Eclisse pour Fourrure | 0,30 u | |
| Suspente | 1,80 u | |
| Vis de 25 mm | 12 u | |
| Bande papier pour joint | 1,60 ml | |
| Enduit à joint | 0,45 kg | |

| DOUBLAGE | | |
|---|---------------------|--|
| QUANTITATIF MOYEN AU M ² (prévoir perte au chantier) | Quantités | |
| Produits | | |
| Panneau isolant en 120 x 260 | 1,00 m ² | |
| Colle de rebouchage | 0,10 kg | |
| Bande papier pour joint | 1,50 ml | |
| Enduit à joint | 0,45 kg | |

Donner, pour réalisation du plafond et du doublage, les résultats en nombre de plaques

| CARREAUX DE BRIQUE | | | |
|---|----------|------------------------|------------------------------------|
| QUANTITATIF MOYEN AU M ² (prévoir perte au chantier) | | | |
| Epaisseur | Carreaux | Bande résiliente en ml | Bande à joint (plafond uniquement) |
| 7 | 3 | 0,45 | 0,40 |
| | | Liant colle en kg | Enduit surfon par face en kg |
| | | 1,80 | 0,40 |
| | | 0,80 | 0,40 |

| EXAMEN : BEP Finition | PLATRES ET PREFABRIQUES |
|--|-------------------------|
| EPREUVE : EP2 | COEFFICIENT : 6 |
| Analyse d'un dossier et rédaction d'un mode opératoire | DUREE : 4 heures |
| DOSSIER SUJET | Page 2 sur 8 |
| | Session 2008 |

EXTRAIT DU DESCRIPTIF

MAÇONNERIE ET BÉTON ARMÉ.

- **Murs extérieurs** : blocs de béton de gravillons de 20 cm d'épaisseur, pleins sur les parties enterrées, creux à 2 vides dans les parties en élévation.
- **Murs de refend** : blocs de béton de gravillons de 20 cm.
- **Plancher bas** : poutrelles précontraintes et hourdis isolant (R mini de 2 m²K/W). Réservation pour chape de 5 cm pour revêtement de sol.
- **Plancher haut** : poutrelles précontraintes et hourdis creux en béton de gravillons. Dalle de compression de 4 cm épaisseur totale de 20 cm. Réservation pour chape de 5 cm pour revêtement de sol.

CARRELAGES ET FAÏENCES

- **Sol du rez-de-chaussée** : carrelage en grés cérame fin vitrifié dimensions 40 x 40. Posé, à joints droits, sur dalle de mortier maigre de 5 cm.
Plinthes en grés cérame à bord arrondi 10 x 40, posées à la colle.
- **Étage** : Idem qu'au rez-de-chaussée
- **Faïence** : 10 m² de faïence 20 x 20, destination au choix du client.

MENUISERIE

- **Menuiseries intérieures** : à parement de fibres de bois dur sur âme alvéolaire en carton, montées sur huisserie bois. Couvre joint en sapin à toutes les huisseries. Elles ont comme dimension : 80 x 210
- **Menuiseries extérieures** : à recouvrement, en PVC comprenant un double vitrage de 4/8/4, compris fourrure pour l'isolation, épaisseur totale de 100 mm.

PLÂTRERIE-ISOLATION INTÉRIEURE

- **Plafond** :

Plafond suspendu, en **PLAQUE** de plâtre de 13 mm visées sur ossature métalliques, jointement des plaques avec de la bande papier, finition soignée, y compris toutes subjectjons.

- **Cloisons** :

- **Doublages** : complexe collé de 10+ 80 jointement des plaques avec de la bande papier, finition soignée, y compris toutes subjectjons.

- **Cloisons de distribution** : en carreaux de brique de 70 mm.

Pose avec semelles résilientes.

Les angles saillants seront protégés par des baguettes métalliques.

Calfeutrage en tête des cloisons réaliser au mélange colle et plâtre de construction NF P 71-201.

La mise en œuvre se fera suivant le D.T.U. 20.1 et des avis technique n° 9/98-651 et n° 9/99-683

Elles seront enduites à l'enduit gros et ensuite à l'enduit fin pour permettre une **finition peinture de type B.**

Montage au liant colle maçonnerie dans les pièces humides (Cuisine, WC et salle d'eau).

- **Enduit au plâtre sur mur de maçonnerie de la partie Rez de Jardin** :
Enduit au plâtre manuel (PFM-2N) d'une dureté minimale de **45 SHORES C**, sur parties verticales et horizontales en maçonnerie, **85 SHORES C SUR PARTIES HUMIDES (PFM-2THD)**, y compris arêtes et cueillies, et toutes subjectjons.
Conforme au D.T.U. n°25.1

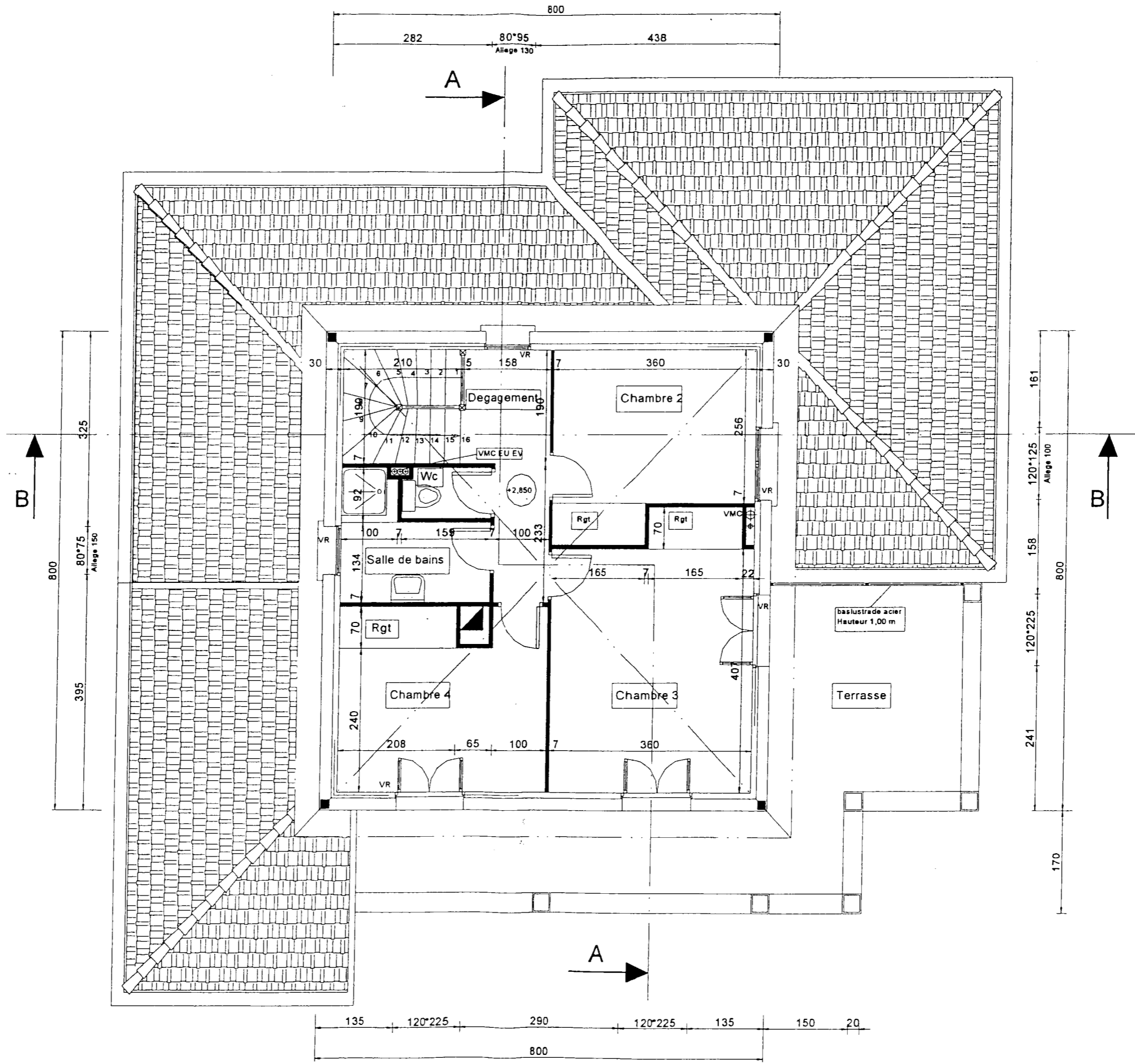
- **Isolation** :

- **Combles**

Feutre souple en laine de verre, déroulé entre fermettes industrielles, comprenant un Pare Vapeur.
Épaisseur totale de 200 mm (R=5,00 mini)

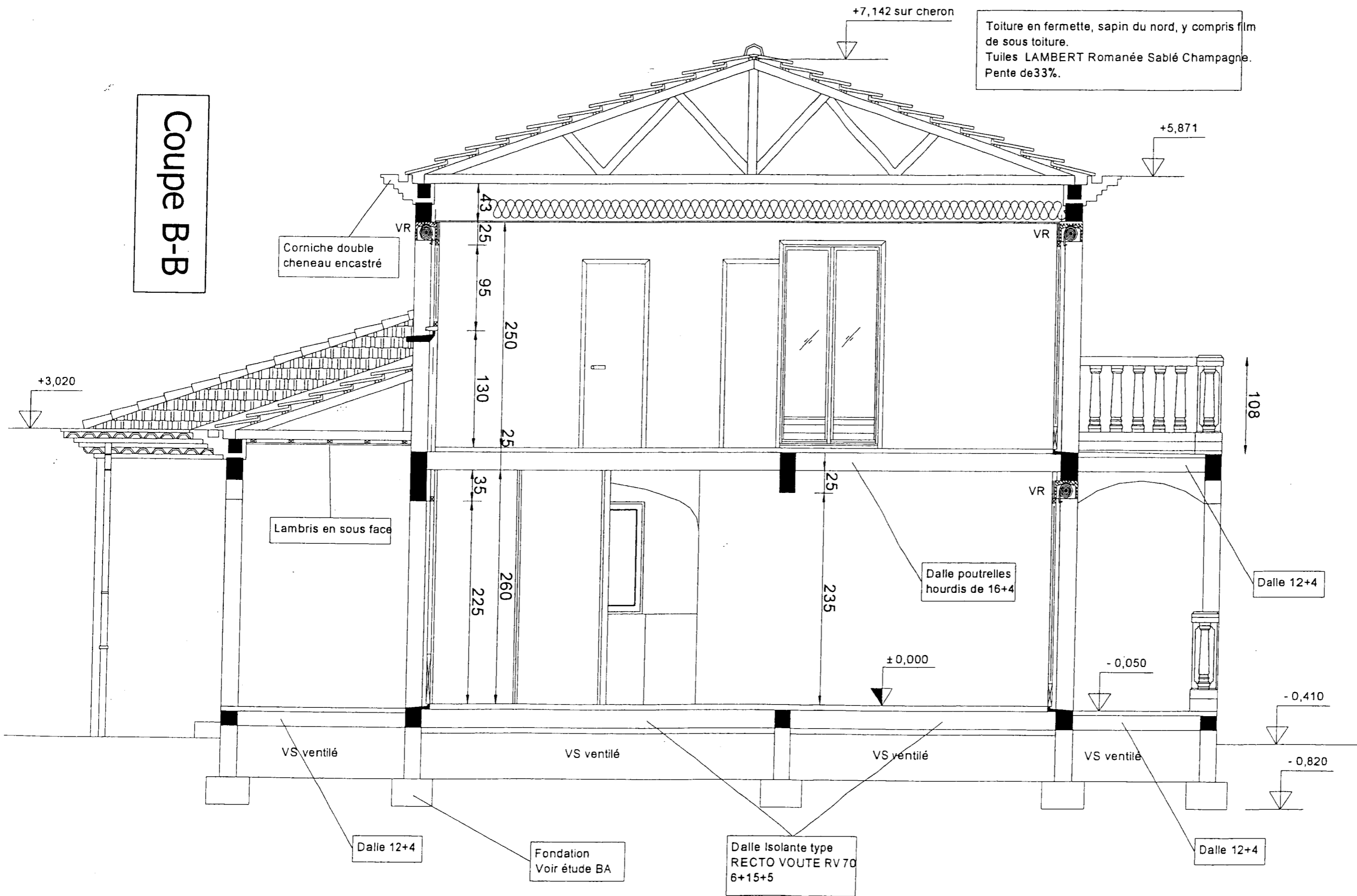
| EXAMEN : BEP Finition | PLATRES ET PREFABRIQUES |
|--|-------------------------|
| EPREUVE : EP2 | COEFFICIENT : 6 |
| Analyse d'un dossier et rédaction d'un mode opératoire | DUREE : 4 heures |
| DOSSIER SUJET | Page 3 sur 8 |
| | Session 2008 |

Plan de l'étage



| | |
|---|--------------------------------|
| EXAMEN : BEP Finition | PLATRES ET PREFABRIQUES |
| EPREUVE : EP2 | COEFFICIENT : 6 |
| Analyse d'un dossier et rédaction d'un mode opératoire | DUREE : 4 heures |
| DOSSIER SUJET | Page 4 sur 8 |
| | Session 2008 |

Coupe B-B



| | | |
|---|--------------------------------|-------------------------|
| EXAMEN : BEP Finition | PLATRES ET PREFABRIQUES | DUREE : 4 heures |
| | EPREUVE : EP2 | COEFFICIENT : 6 |
| Analyse d'un dossier et rédaction d'un mode opératoire | | Session 2008 |
| DOSSIER SUJET | | Page 5 sur 8 |

QUANTITATIF

| Désignation | Surface ou linéaire | | caractéristique des composants | Coéf de perte | Quantité | | conditionnement | Quantité à commander | Note |
|---|---------------------|----|--------------------------------|---------------|-------------------------|-----------|-----------------|----------------------|------|
| | m ² | ml | | | Ratio au m ² | SousTotal | | | |
| Laine minérale | | | | | | | | | /5 |
| Plafond | | | | | | | | | /15 |
| Cloisons | | | | | | | | | /15 |
| Doublage | | | | | | | | | |
| Distribution | | | | | | | | | /20 |
| Semelle résiliente (linéaire de cloisons de distribution) | | | | | | | | | |
| Arêtes métalliques | | | | | | | | | /10 |
| | | | | | | | | | /5 |

Note Totale **170**

Temps d'exécution

| | m ² | Coéf-temps | Sous total |
|---------------------------|----------------|------------|---------------|
| Plafond | | | |
| cloisons de Doublage | | | |
| Cloison de Distribution | | | |
| Arêtes métallique | | | |
| Semelle pour distribution | | | |
| Total | | | heures |

Transformation de centième en minutes
Transformation de centième en secondes

En heures

130

| | | |
|--|--------------------------------|------------------|
| EXAMEN : BEP Finition | PLATRES ET PREFABRIQUES | |
| EPREUVE : EP2 | COEFFICIENT : 6 | DUREE : 4 heures |
| Analyse d'un dossier et rédaction d'un mode opératoire | | |
| DOSSIER SUJET | Page 8 sur 8 | Session 2008 |