

CORRIGE

Ces éléments de correction n'ont qu'une valeur indicative. Ils ne peuvent en aucun cas engager la responsabilité des autorités académiques, chaque jury est souverain.

BEP FINITION

dominante plâtrerie : plâtres et préfabriqués

EP2

Analyse d'un dossier et rédaction d'un mode opératoire

DOSSIER CORRIGÉ

CE DOSSIER COMPORTE 8 PAGES.
ASSUREZ-VOUS QU'IL SOIT COMPLET.

CE DOSSIER EST A RENDRE EN FIN D'EPREUVE.

PAGE 1/8	Sommaire
PAGE 2/8	Consignes et fiches de renseignements
PAGE 3/8	Extrait du descriptif
PAGE 4/8	Plan de l'étage
PAGE 5/8	Coupe B – B
PAGE 6/8	Document réponse mode opératoire
PAGE 7/8	Document réponse avant métré
PAGE 8/8	Document réponse quantitatif

COMPETENCES EVALUEES

Savoir-faire professionnels :

C1 S'INFORMER

C2 TRAITER ET DECIDER

C2.04 Evaluer des quantités : Déterminer les surfaces

C2.05 Etablir un mode opératoire

Savoirs technologiques associés :

S1 Organisation de l'acte de construire

S3 Les ouvrages

S4 Les matériaux, les produits

S5.3 Les matériels et outillage

S6.4 Organisation du poste de travail

EXAMEN : BEP Finition	PLATRES ET PREFABRIQUES	
EPREUVE : EP2 Analyse d'un dossier et rédaction d'un mode opératoire	COEFFICIENT : 6	DUREE : 4 heures
DOSSIER CORRIGÉ	Page 1 sur 8	Session 2008

TRAVAIL DEMANDE		NOTES
A l'AIDE DES DOCUMENTS RESSOURCES : feuilles 3/8 4/8 5/8		
ON VOUS DEMANDE D'EFFECTUER :		
1) L'ANALYSE DE TRAVAIL : sur feuille 6/8		
Pour la réalisation du lot Plâtrerie- Isolation de l'étage:		
<ul style="list-style-type: none"> • Pose de laine minérale en plafond • Plafond suspendu en plaque de plâtre type BA13 visé sur ossature métallique. • Cloisons de doublage en complexe de polystyrène d'une épaisseur de 10+80 collé par plots de colle. • Cloisons de distribution en carreaux de brique, y compris arêtes et semelle résiliente. • Enduit de rattachage à l'enduit gros, puis enduit fin de finition. 	L'ordre chronologique des phases sera respecté	/50
2) L'AVANT METRE : feuille 7/8 (Ne pas déduire le passage de l'escalier) (La dimension en cm des huisseries à déduire est de 80 x 210)		
3) LE QUANTITATIF DES MATIERES D'ŒUVRE : feuille 8/8 Prévoir 5% de perte		arrondir les surfaces m ² supérieur. /50
4) CALCULER LE TEMPS D'EXECUTION TOTAL DES TRAVAUX : feuille 8/8		Arrondir les quantités à l'unité supérieure /70
		Le temps sera en heures, minutes et seconde /30

TOLERANCE DES RESULTATS A 5% PLUS OU MOINS

TOTAL = /200

Reporter sur 20 à la feuille 1/8

RENSEIGNEMENTS COMPLEMENTAIRES

Temps de réalisation en centième d'heures pour 1 m² d'ouvrage

- Plafond : = 1,21 (y compris pose de laine minérale et joint en deux couches)
- Doublage : = 0,83 (y compris joint en deux couches)
- Distributions : = 0,95 (y compris enduit gros et fin sur les deux faces)
- Arêtes d'angle: = 0,25
- Semelle résiliente : = 0,03

LAINE MINERALE		
Désignation	Épaisseur en mm	Dimensions m ² par coils
Plafonds	200	1,20 x 5,40

Semelle résiliente : longueur de 1,20 ml
Arête : longueur de 2,50 ml

PLAFOND		
QUANTITATIF MOYEN AU M ² (prévoir perte au chantier)		
Produits		Quantités
Plaques de plâtre en 120x250		1,00 m ²
Fourrure de 5,30 ml (entraxe de 60 cm)		2,00 ml
Eclisse pour Fourrure		0,30 u
Suspente		1,80 u
Vis de 25 mm		12 u
Bande papier pour joint		1,60 ml
Enduit à joint		0,45 kg

DOUBLAGE		
QUANTITATIF MOYEN AU M ² (prévoir perte au chantier)		
Produits		Quantités
Panneau isolant en 120 x 260		1,00 m ²
Colle de rebouchage		0,10 kg
Bande papier pour joint		1,50 ml
Enduit à joint		0,45 kg

Donner, pour réalisation du plafond et du doublage, les résultats en nombre de plaques

CARREAUX DE BRIQUE			
QUANTITATIF MOYEN AU M ² (prévoir perte au chantier)			
Épaisseur	Carreaux	Bande résiliente en ml	Enduit gros par face par mm en kg (plafond uniquement)
7	3	1,80	0,80
		0,45	0,40
			Enduit surfin par face en kg
			0,40

EXAMEN : BEP Finition		PLATRES ET PREFABRIQUES	
EPREUVE : EP2		COEFFICIENT : 6	
Analyse d'un dossier et rédaction d'un mode opératoire		DUREE : 4 heures	
DOSSIER CORRIGÉ		Page 2 sur 8	
		Session 2008	

EXTRAIT DU DESCRIPTIF

MAÇONNERIE ET BÉTON ARMÉE

- **Murs extérieurs** : blocs de béton de gravillons de 20 cm d'épaisseur, pleins sur les parties enterrées, creux à 2 vides dans les parties en élévation.
- **Murs de refend** : blocs de béton de gravillons de 20 cm.
- **Plancher bas** : poutrelles précontraintes et hourdis isolant (R mini de 2 m²K/W). Réservation pour chape de 5 cm pour revêtement de sol.
- **Plancher haut** : poutrelles précontraintes et hourdis creux en béton de gravillons. Dalle de compression de 4 cm épaisseur totale de 20 cm. Réservation pour chape de 5 cm pour revêtement de sol.

CARRELAGES ET FAÏENCES

- **Sol du rez-de-chaussée** : carrelage en grés cérame fin vitrifié dimensions 40 x 40. Posé, à joints droits, sur dalle de mortier maigre de 5 cm.
Plinthes en grés cérame à bord arrondi 10 x 40, posée à la colle.
- **Étage** : Idem qu'au rez-de-chaussée
- **Faïence** : 10 m² de faïence 20 x 20, destination au choix du client.

MENUISERIE

- **Menuiseries intérieures** : à parement de fibres de bois dur sur âme aluolaire en fonction, montées sur huisserie bois. Couvre joint en sapin à toutes les huisseries. Elles ont comme dimension : 80 x 210
- **Menuiseries extérieures** : à recouvrement, en PVC comprenant un double vitrage de 4/8/4, compris fourrure pour l'isolation, épaisseur totale de 100 mm.

PLÂTRERIE-ISOLATION INTÉRIEURE

- **Plafond** :

Plafond suspendu, en **PLAQUE** de plâtre de 13 mm visées sur ossature métalliques, jointement des plaques avec de la bande papier, finition soignée, y compris toutes subjectjons.

- **Cloisons** :
 - **Doublages** : lame de plâtre collé de 10+ 80 jointement des plaques avec de la bande papier, finition soignée, y compris toutes subjectjons.
 - **Cloisons de distribution** : en carreaux de brique de 70 mm.

Pose avec semelles résilientes.

Les angles saillants seront protégés par des baguettes métalliques.

Calfeutrage en tête des cloisons réaliser au mélange colle et plâtre de construction NF P 71-201.

La mise en œuvre se fera suivant le D.T.U. 20.1 et des avis technique n° 9/98-651 et n° 9/99-683 .

Elles seront enduites à l'enduit gros et ensuite à l'enduit fin pour permettre une **finition peinture de type B.**

Montage au liant colle maçonnerie dans les pièces humides (Cuisine, WC et salle d'eau).

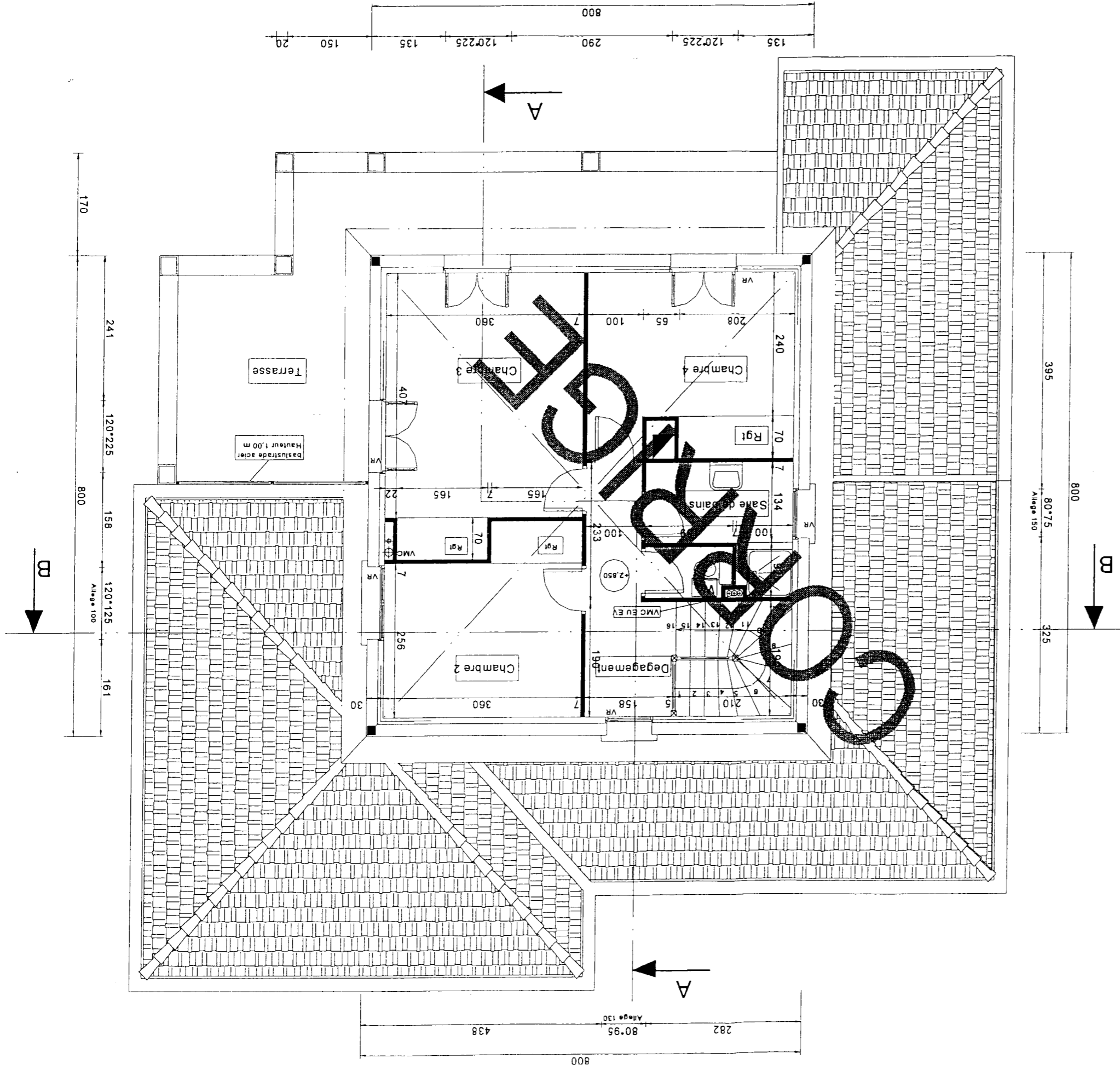
- **Enduit au plâtre sur mur de maçonnerie de la partie Rez de Jardin** :
Enduit au plâtre manuel (PFM-2N) d'une dureté minimale de **45 SHORES C**, sur parties verticales et horizontales en maçonnerie, **85 SHORES C SUR PARTIES HUMIDES (PFM-2THD)**, y compris arêtes et cueillies, et toutes subjectjons.
Conforme au D.T.U. n°25.1

- **Isolation** :

- **Combles**

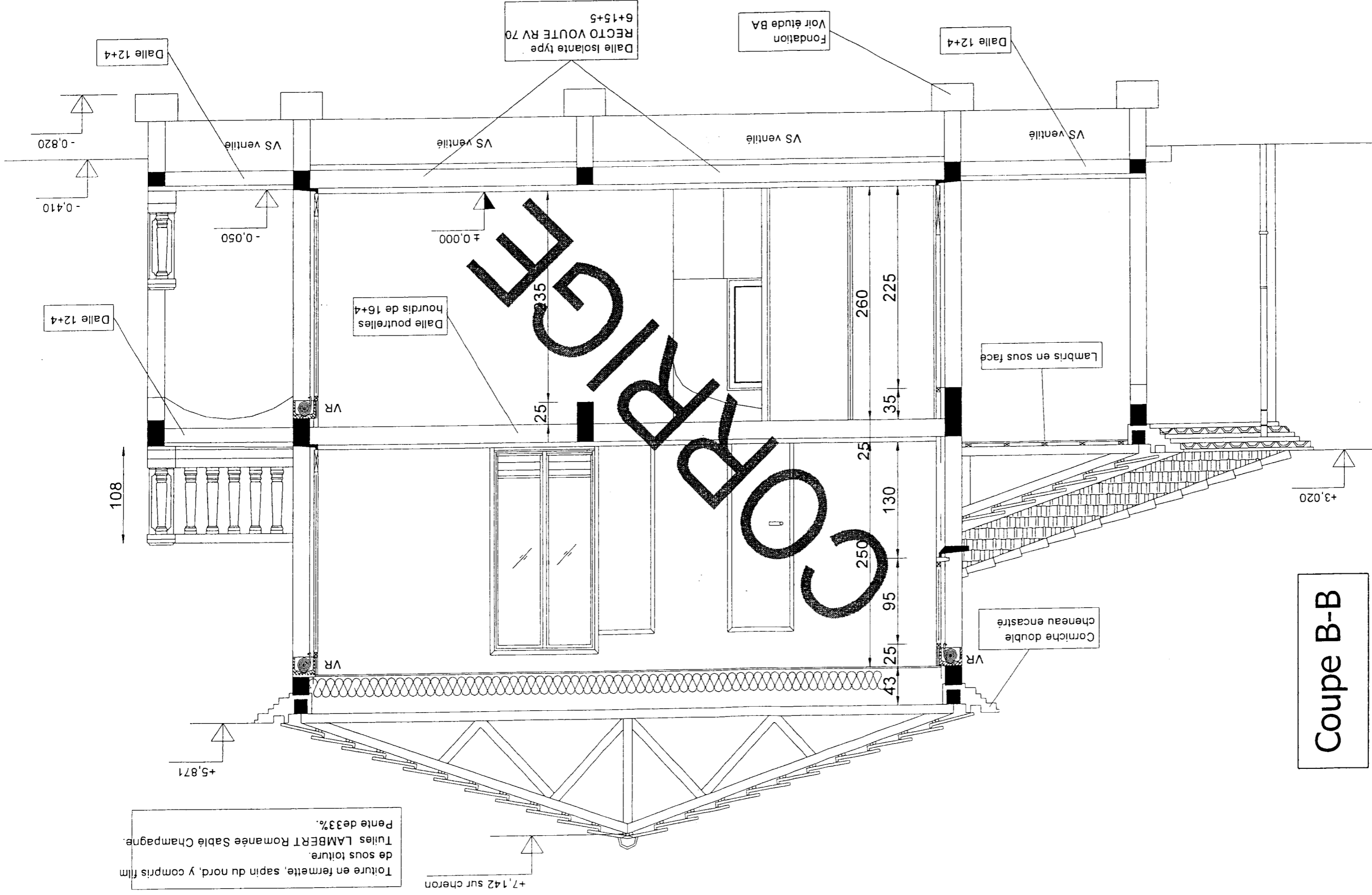
Feutre souple en laine de verre, déroulé entre fermettes industrielles, comprenant un Pare Vapeur.
Épaisseur totale de 200 mm (R=5,00 mini)

EXAMEN : BEP Finition	PLATRES ET PREFABRIQUES
EPREUVE : EP2	COEFFICIENT : 6
Analyse d'un dossier et rédaction d'un mode opératoire	DUREE : 4 heures
DOSSIER CORRIGÉ	Page 3 sur 8
	Session 2008



Plan de l'étage

EXAMEN : BEP Finition	PLATRES ET PREFABRIQUES	Session 2008
EPREUVE : EP2	COEFFICIENT : 6	Page 4 sur 8
Analyse d'un dossier et rédaction d'un mode opératoire	DUREE : 4 heures	
DOSSIER CORRIGÉ		



Coupe B-B

EXAMEN : BEP Finition	PLATRES ET PREFABRIQUES	
EPREUVE : EP2	COEFFICIENT : 6	DUREE : 4 heures
Analyse d'un dossier et rédaction d'un mode opératoire		
DOSSIER CORRIGÉ		Page 5 sur 8
		Session 2008

Phases		ANALYSE DE TRAVAIL- MODE OPERATOIRE Croquis – Schémas – Renseignement techniques - Sécurité	Matériaux et Matériels	Outillages
Sous phases				
N°	N°	Désignation		
1		Préparer		
2		Aménager		
2.1		Vérifier le trait de niveau, la pose des huisseries extérieures et intérieures. La solidité de la dalle.		Niveau, plomb, laser, mètre.
2.2		Approvisionner		
		Les matériaux nécessaires (attention aux surcharges sur la dalle)	plaque de plâtre et complexe de doublage et carreaux de briques, enduit et colle diverses.	Monte charges
		Le poste d'eau	Réservoir et tuyau	
3		Protéger	PLANCHES, Polyane	Agrafeuse et ruban adhésif
4		Mise en place du laser		Laser et pied
5		le plafond		
5.1		Placer les suspentes	Suspente, clou ou vis	Marteau, visseuse, rallonge électrique
5.2		Pose des fourrures	Fourrures, eclises	cisaille, mètre.
5.3		Pose de laine minérale	Laine minérale	Scie, cutter, mètre, marche pied ou échafaudage.
5.4		Pose des plaques	Plaque de plâtre, vis.	Lève plaque, marche pied ou échafaudage roulant, visseuse, rallonge électrique.
6		Construire		
6.1		Vérifier		
6.2		Pose et réglage du complexe		fil à plomb, équerre, mètre, cordeau traceur
6.3		Traiter les joints des plaques	complexe	Malaxeur, truelle, règle, mètre, scie, seau ou auge
6.4		Nettoyer	Bande papier, enduit	Malaxeur, seau, couteau, platoir, échafaudage roulant ou marche pied.
7		Construire		Raclette, pelle, poubelle
7.1		Vérifier		
7.2		Pose des règles		fil à plomb, équerre, mètre, cordeau traceur
7.3		Pose des arêtes		Règles, hachette, fil à plomb, équerre, mètre.
7.4		Enduit gros	Carreaux de brique, liant colle	Auge, règles, truelle à bâtir et triangulaire, hachette, mètre, seau, règle plate
7.5		Enduit fin	Baguette métallique, liant colle	marche pied, truelle, auge, couteau
7.6		Enduit fin	Enduit gros	Truelle fine, marche pied ou échafaudage, malaxeur
7.7		joint	Enduit fin	Truelle fine, couteau, marche pied ou échafaudage, malaxeur
7.8		Nettoyer	Traiter les joints en tête de cloison et contre le complexe et le plafond	Truelle fine, couteau, marche pied ou échafaudage, malaxeur.
8		Nettoyer	Le matériel et le poste de travail L'ensemble du poste de travail et l'outillage. Attention au respect des tris des déchets dans les bennes.	Raclette, pelle, balai, poubelle

Au correcteur d'évaluer la cohérence du mode opératoire

Note : /60

EXAMEN : BEP Finition		PLATRES ET PREFABRIQUES	
EPREUVE : EP2		COEFFICIENT : 6	DUREE : 4 heures
Analyse d'un dossier et rédaction d'un mode opératoire			
DOSSIER CORRIGÉ		Page 6 sur 8	Session 2008

AVANT METRE

Réf	Désignation	Nb partie semblable	Dimensions			Quantités		Unités en m² et ml	Observations : vos calculs
			Longueur	largeur	hauteur	Total ouvertures	S total		
	PLAFOND								
S1			7.60	7.60			57.76	58.00	m²
	DOUBLAGES								
L1	Linéaire de doublage	4	7.60				30.40	31.00	m
	Surface brute de doublage		31.00		2.55		79.05		
	<u>Déduire</u>								
	Porte fenêtre	3	1.20	1.20	2.25	8.10			
	Fenêtre	1	1.20	1.25	1.25	-1.50			
	Fenêtre	1	0.80	0.85	0.85	-0.76			
	Fenêtre	1	0.80	0.80	0.80	-0.60			
	total à déduire					-10.96			
S2	Surface nette du doublage						79.05	80.00	m²
	CLOISONS DE DISTRIBUTIONS								
	<u>Linéaire de cloisons :</u>								
L2							25.76	26.00	m
			25.76		2.55		65.69		
	<u>Déduire</u>								
	Porte intérieure	5.00	0.80	0.80	2.10	-8.40			
S3	Surface nette des cloisons						57.29	58.00	m²
	Arêtes métalliques pour angles sortants								
L3		9.00	longueurs de 2,50	2.50			22.50	23.00	m

Note : /50

Au correcteur d'évaluer la cohérence de l'avant métré

EXAMEN : BEP Finition	PLATRES ET PREFABRIQUES	
EPREUVE : EP2	COEFFICIENT : 6	DUREE : 4 heures
Analyse d'un dossier et rédaction d'un mode opératoire		
DOSSIER CORRIGÉ	Page 7 sur 8	Session 2008

QUANTITATIF

Désignation	Surface ou linéaire		caractéristique des composants	Coef de perte	Quantité		conditionnement	Note
	m ²	ml			Ratio au m ²	Total		
Laine minérale								
	58.00		1,20 x 4,50	1.05	5.40	11.28	rouleaux	12 rouleaux /5
Plafond								
Plaques	58.00		1,20 x 2,60 soit 3,12m ²	1.05	1.00	19.52	plaques	20 plaques
Fourrures	58.00		5,30 ml de longueur	1.05	2.00	22.98	longueurs	23 longueurs
Eclisses	58.00		unité	1.05	0.30	18.27	Eclisses	19 Eclisses
Suspentes	58.00		unité	1.05	1.80	109.62	Suspentes	110 Suspentes /15
Vis de 25 mm	58.00		unité	1.05	12.00	730.80	Vis de 25 mm	731 Vis de 25 mm
Bande	58.00		ml	1.05	1.60	97.44	ml	98 ml
Enduit à joint	58.00		kg	1.05	0.45	27.41	kg	28 kg
Cloisons								
Doublage								
Plaques	80.00		120x2,50 soit 3 m ²	1.05	1.00	28.00	panneaux	28 panneaux
colle de rebouchage	80.00		kg	1.05	0.45	37.80	kg	38 kg
Bande papier pour joint	80.00		ml	1.05	1.50	126.00	ml	126 ml
Enduit à joint	80.00		kg	1.05	0.45	37.80	kg	38 kg
Distribution								
carreaux de briques	58.00		5x66x50	1.05	3.00	182.70	carreaux	183 carreaux
Liant colle	58.00			1.05	1.80	109.62	kg	110 kg
Enduit gros	58.00		kg	1.05	0.80	48.72	kg	49 kg
Enduit fin	58.00		kg	1.05	0.40	24.36	kg	25 kg
Bande à joint	58.00			1.05	0.40	24.36	ml	25 ml
Semelle résiliente (linéaire de cloisons de distribution)								
Linéaire de semelle		26.00	4 x 1,20	1.05	1.20	22.75	semelles	23 semelles /10
Arêtes métalliques								
Linéaire d'arêtes		23.00	baguette de 2,50 ml	1.05	2.50	24.15	baguettes	25 baguettes /5

Note Totale

/70

Temps d'exécution

	m ²	Coef-temp	Sous total
Plafond	58.00	1.21	70.18
cloisons de Doublage	80.00	0.83	66.40
Cloison de Distribution	58.00	0.95	55.10
Arêtes métallique	23.00	0.25	5.75
Semelle pour distribution	26.00	0.03	0.78
Total			198.21 heures

Transformation de centième en minutes

21 x 0,60 = 12,6 Soit 12 minutes

x 0,60 = Soit secondes

En heures 198 h 12 mn

Au correcteur d'évaluer la cohérence du quantitatif

/30

EXAMEN : BEP Finition

PLATRES ET PREFABRIQUES

EPREUVE : EP2

COEFFICIENT : 6

Analyse d'un dossier et rédaction d'un mode opératoire

DUREE : 4 heures

DOSSIER CORRIGÉ

Page 8 sur 8

Session 2008