

Session 2008/1	Code : 510 242 04 K	Page : 1/13
EXAMEN : BEP Métiers de la mode et des industries connexes dominante entretien des articles textiles en entreprises artisanales		Durée : 4 h
Épreuve : EP2 – Technologie : étude et analyse de cas		Coefficient : 6

Ce sujet comporte **13** pages numérotées de **1/13** à **13/13**.
Assurez-vous que cet exemplaire est complet.
S'il est incomplet, demandez un autre exemplaire au chef de salle.

- Sujet -

BARÈME : sur 20 points

L'évaluation portera sur : - la pertinence des réponses
- l'emploi du vocabulaire technique

QUESTIONS	BARÈME	POINTS
FACTURE / 2 POINTS		
1	2	
CONNAISSANCE DES TEXTILES / 4,5 POINTS		
3	0,25	
4	0,75	
5	3,5	
TECHNOLOGIE PROFESSIONNELLE / 8,5 POINTS		
2	1,5	
6	4,5	
7	1,5	
8	1	
CONNAISSANCE DU MATERIEL / 5 POINTS		
9	0,75	
10	2	
11	1	
12	1,25	
TOTAL	20	

Composition du sujet :

- page 1/13 : page de garde
- page 2/13 : mise en situation
- pages 3/13 à 5/13 : documents techniques (pages repérées DT)
- pages 6/13 à 13/13 : documents réponses (pages repérées DR)

Aucun document n'est autorisé.
L'usage de la calculatrice est autorisé.

MISE EN SITUATION

Nous sommes fin avril 2008. Vous travaillez comme employé(e) polyvalent(e) dans un pressing « NET PROPRE » à Rouen.

Cette entreprise propose à sa clientèle les trois prestations de services que l'on peut trouver dans ce domaine.

Outre le travail clientèle courant, l'entreprise a signé un contrat d'entretien, avec l'hôtel « IH**** », pour les tenues de travail du personnel et l'ameublement.

L'hôtel est situé place de l'Europe à ROUEN.

Remarques :

- Horaires de l'entreprise : ouverture du lundi au samedi de 9h à 19h sans interruption.
- Le contrat avec l'hôtel stipule une réception le lundi et le vendredi, le matin à 10h, avec une livraison le même jour à 18h et un travail de haute qualité.
- A chaque réception, le lot des tenues de travail du personnel, est composé de :
 - 6 ensembles dame (jupe et veste)
 - 18 chemisiers dame
 - 7 complets homme
 - 21 chemises homme

Sur chaque article figure le nom de l'employé.

- Dans l'hypothèse où le jour de réception est férié, celle-ci est remise au lendemain.
- Le lot d'ameublement déposé par semaine est composé de :

- 4 paires de tentures doublées → Réception uniquement le lundi

Pour une meilleure gestion comptable, toutes les fins de mois, une facture est établie à l'ordre de l'hôtel.

Une remise de 20% est attribuée.

EXTRAIT CALENDRIER 2008

MARS			AVRIL 2008			MAI			JUIN		
S			1	M		J	E du Travail - Ascension	D			
D			2	M		V		L		23 ^e sem	
L		10 ^e sem	3	J		S		M			
M			4	V		D		M			
M			5	S		L		J		19 ^e sem	
J			6	D		M		V			
V			7	L	15 ^e sem	M		S			
S			8	M		J	Victoire 1945	D			
D			9	M		V		L		24 ^e sem	
L		11 ^e sem	10	J		S		M			
M			11	V		D	Pentecôte	M			
M			12	S		L	L de Pentecôte	J		20 ^e sem	
J			13	D		M		V			
V			14	L	16 ^e sem	M		S			
S			15	M		J		D			
D	Rameaux		16	M		V		L		25 ^e sem	
L		12 ^e sem	17	J		S		M			
M			18	V		D		M			
M			19	S		L		J		21 ^e sem	
J			20	D		M		V			
V			21	L	17 ^e sem	M		S			
S			22	M		J		D			
D	Pâques		23	M		V		L		26 ^e sem	
L	L de Pâques	13 ^e sem	24	J		S		M	Fête Nationale du Luxembourg		
M			25	V		D		M			
M			26	S		L		J		22 ^e sem	
J			27	D		M		V			
V			28	L	18 ^e sem	M		S			
S			29	M		J		D			
D			30	M		V		L		27 ^e sem	
L		14 ^e sem	31	M		S					

DOSSIER TECHNIQUE DT 1/3**TARIFS DE NETTOYAGE A SEC**

Les prix sont exprimés en Euros et s'entendent toutes taxes comprises (T.T.C.)

Articles	Service « économique »	Service « soigné »	Service « haute qualité »
Blouson	2,8	3,5	4,5
Chemise	2	2,5	3
Chemisier	2,2	2,8	3,3
Cravate	2	4	5
Gilet	1,5	2	2,5
Jupe simple	3	3,5	4
Manteau	3,5	5	6
Pantalon	3	3,8	4,5
Pull	2	2,5	3,5
Robe	3	3,5	4
Robe de chambre	2,8	3,7	4,3
Veste	2,5	3,5	4,5
Couette synthétique	6	8	10
Couette plume	8	11	15
Couverture	5	6	7
Tenture non doublée le m ²	1	1,5	2
Tenture doublée le m ²	1,5	2	2,5

DOSSIER TECHNIQUE DT 2/3**DESCRIPTIF DU LOT D'ARTICLES**

ARTICLES	CARACTÉRISTIQUES	SALISSURES OU TACHES
Tailleur dame	70% laine 30% polyester Doublure 100% acétate Couleur : beige	Veste : fond de teint sur le col Jupe : doublure fortement froissée, sans salissures particulières
Chemisier dame	80% viscose 15% polyamide 5% élasthanne Couleur : rouge	Tache de café
Complet homme	95% laine 5% cachemire Doublure 100% viscose Couleur : bleu marine Gilet : Couleur beige clair 100% soie (broché) Doublure et dos gilet 100% acétate	Tache encre sur poche intérieure veston Pantalon et gilet sans salissures particulières
Chemise homme	100% coton Couleur blanc cassé	Tache de gras
Tentures doublées Dim. : 2,75 m x 2 m	100% velours « dralon » Couleur rouge Crochets amovibles	Légères traces de cire sur le fond

DOSSIER TECHNIQUE DT 3/3**LISTE DU MATÉRIEL, DES PRODUITS
ET DESCRIPTION DES CYCLES DES MACHINES**

<p><u>Liste du matériel :</u></p> <ul style="list-style-type: none"> - 1 machine de nettoyage à sec 12 Kg - 1 machine à laver 16 Kg avec système aqua nettoyage - 1 cabine de prétraitements - 1 table à détacher - 1 table à repasser à froid - 1 table à repasser à chaud - 1 cabine de repassage 	<p><u>Cycle de nettoyage à sec :</u></p> <ul style="list-style-type: none"> - Programme 1 : articles clairs, peu sales - Programme 2 : articles très souillés, peu délicats - Programme 3 : articles foncés, peu sales - Programme 4 : articles qui dégorgent
<p><u>Liste des produits :</u></p> <ul style="list-style-type: none"> - ammoniacale - acide acétique alcool à brûler - acétate d'amyle - acétone - acide fluorhydrique - bisulfite de sodium - eau oxygénée - V1 (taches grasses) - V2 (taches albumineuses) - V3 (taches végétales) - Prenett OL (prébrillant NAS) 	<p><u>Cycle de lavage :</u></p> <ul style="list-style-type: none"> - Programme 1 : 60°C - Programme 2 : 40°C - Programme 3 : 30°C - Programme 4 : nettoyage en milieu aqueux (aqua clean)

DOCUMENT RÉPONSE DR 1/8

1. Établir la facture de fin de mois pour l'hôtel « IH**** » sur le document DR 2/8 page 7/13.

2. Citer et donner les caractéristiques des prestations de services proposées par l'entreprise. Compléter le tableau ci-dessous.

TYPE DE PRESTATION	CARACTÉRISTIQUES DE LA PRESTATION

3. Donner l'origine des fibres composant le tailleur dame.

Laine :

Polyester :

4. Donner les caractéristiques du mélange : viscose / polyamide / élasthane.

.....

DOCUMENT RÉPONSE DR 2/8

PRESSING NET PROPRE
 22 rue du labeur
 76000 ROUEN

FACTURE N° 178

Date :

Mode de paiement :

Client :

--

Désignation des articles	Quantité	Prix unitaire T.T.C.	Montant T.T.C.
TOTAL TTC			
Montant remise			
MONTANT TVA 19,6%			
MONTANT NET TTC A PAYER			

Paiement sous quinzaine

le :

Le gérant

Dupont

Monsieur Dupont

DOCUMENT RÉPONSE DR 3/8

5. Dessiner et expliquer le code d'entretien des trois articles suivants, en complétant le tableau ci-dessous.

JUSTIFICATION			
CODE D'ENTRETIEN			
ARTICLE / COMPOSITION	<p>TAILLEUR DAME</p> <p>.....</p> <p>.....</p> <p>.....</p>	<p>CHEMISIER DAME</p> <p>.....</p> <p>.....</p> <p>.....</p>	<p>TENTURES</p> <p>.....</p> <p>.....</p> <p>.....</p>

DOCUMENT RÉPONSE DR 4/8

6. Indiquer le circuit effectué par les articles suivants : le tailleur dame, la chemise homme, les tentures, en complétant les tableaux situés sur les **DR 4/8**, **DR 5/8** et **DR 6/8**.

TAILLEUR DAME	ÉTAPES / CIRCUIT	MATÉRIELS / PRODUITS	CYCLES	JUSTIFICATION

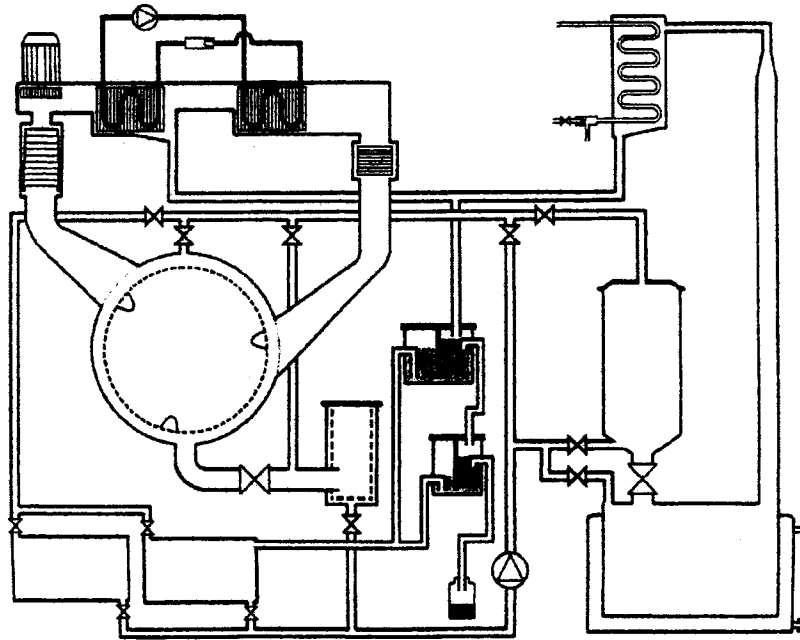
DOCUMENT RÉPONSE DR 5/8

CHEMISE HOMMEE		JUSTIFICATION
ÉTAPES / CIRCUIT	MATÉRIELS / PRODUITS	CYCLES

DOCUMENT RÉPONSE DR 8/8

10. a) Matérialiser, en vert, le circuit du solvant lors de l'entretien des tentures sur le schéma ci-dessous.

SCHÉMA DE LA MACHINE DE NETTOYAGE A SEC



10. b) Justifier votre réponse.

.....
.....
.....

11. Expliquer le principe de fonctionnement du circuit du solvant pour un lot d'articles courants souillés.

.....
.....
.....
.....

12. Citer les règles de sécurité à respecter lors de la maintenance de l'alambic de la machine de nettoyage à sec.

.....
.....
.....
.....
.....
.....