

DANS CE CADRE

Académie :	Session :
Examen :	Série :
Spécialité / option :	Repère de l'épreuve :
Epreuve / sous épreuve :	
NOM :	N° du candidat : <input type="text"/>
(en majuscules suivi, s'il y a lieu du nom d'épouse) Prénom(s) :	
( le numéro est celui qui figure sur la convocation ou liste d'appel)	
Né(e) le :	

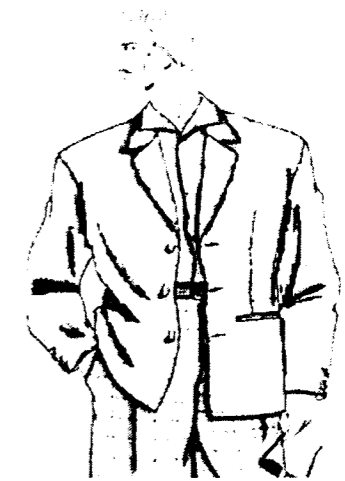
NE RIEN ECRIRE DANS CETTE PARTIE

NE RIEN ECRIRE

Votre client doit se rendre en Espagne en Juillet à une exposition, il vous demande de réaliser une «veste non doublée» pour cette occasion.



Modèle 1



Modèle 2

ON VOUS DEMANDE :

- 1) De choisir un des trois modèles ci-contre.
- 2) D'inscrire le numéro correspondant au modèle.
- 3) De choisir la matière appropriée (page 2/8).
- 4) De justifier votre choix (avantages et inconvénients).
- 5) De donner le code d'entretien du vêtement terminé.

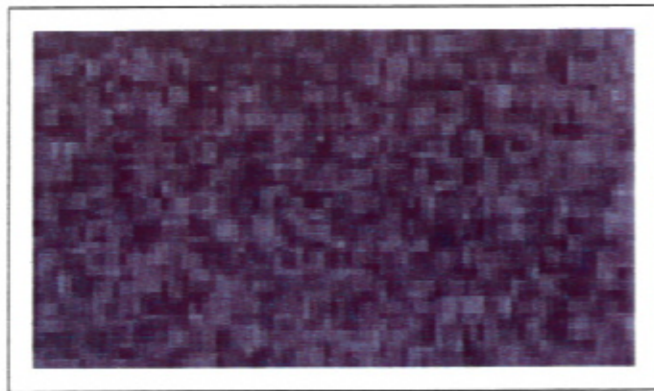
Numéro du modèle retenu : .....	Choix de la matière : .....
Justification de votre choix : .....	
.....	
.....	
.....	
.....	
Code d'entretien	



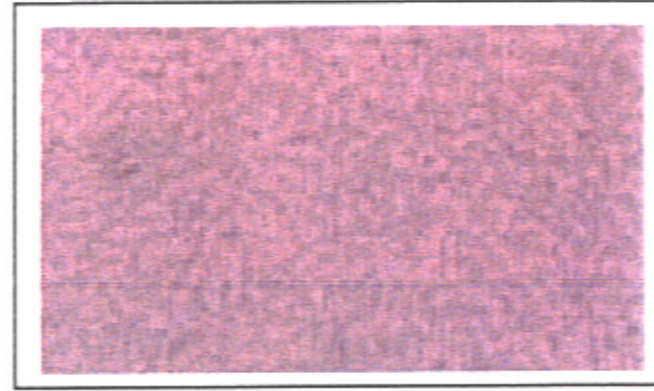
Modèle 3

NE RIEN ECRIRE DANS CETTE PARTIE

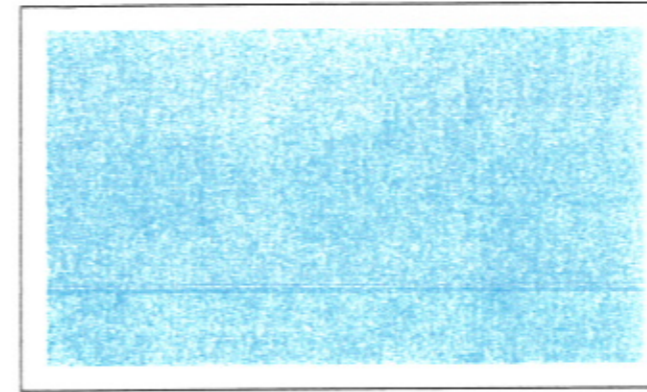
NE RIEN ECRIRE DANS CETTE PARTIE



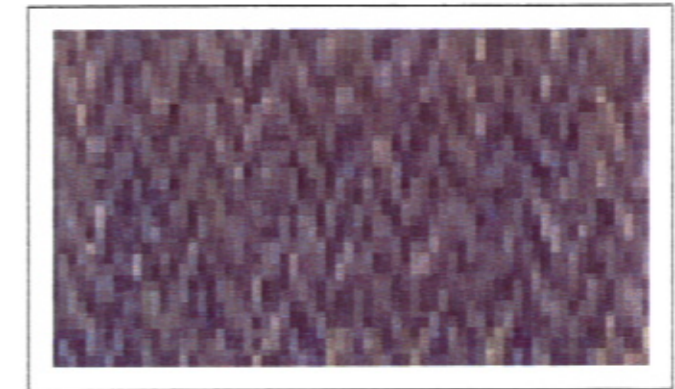
**FEUTRE : 100% Laine**



**LAINES : 80% laine  
CACHEMIRE 20% soie**



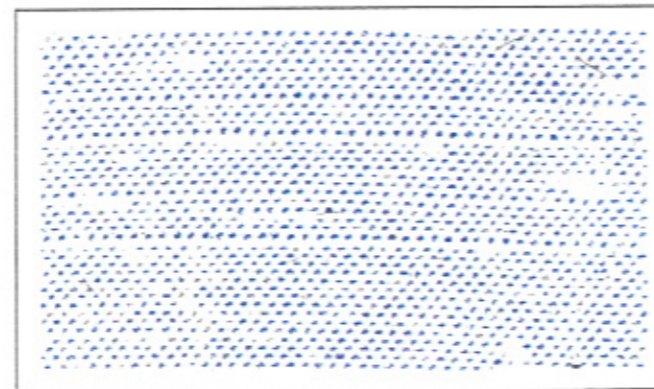
**TOILE DE COTON : 100% coton**



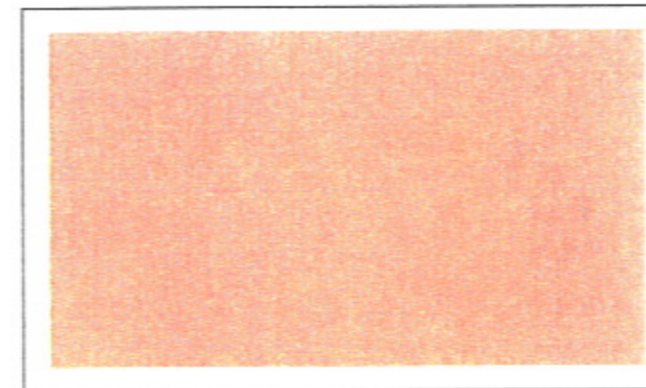
**CHEVRON : 98 % laine - 2% Elasthane**



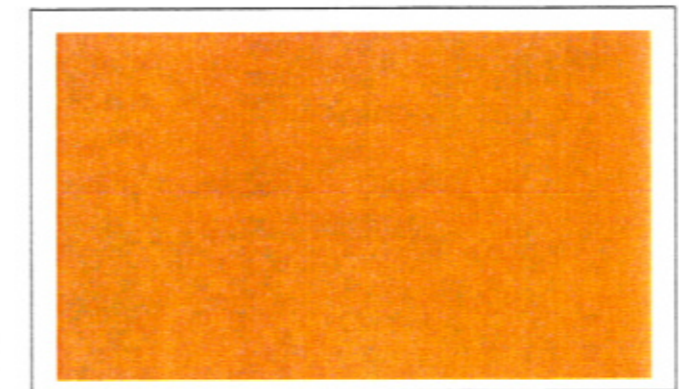
**COURTELLE : 100% Crylique**



**LIN : 80% Lin 20% - Polyester**



**BEMBERG : 100% Cupro**



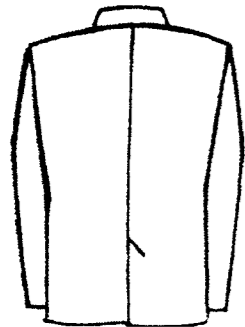
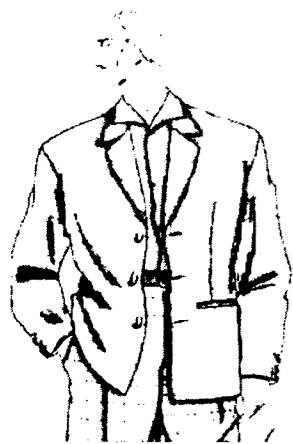
**SATIN DUCHESSE : 100 % Soie**

NE RIEN ECRIRE DANS CETTE PARTIE

NE RIEN ECRIRE DANS CETTE PARTIE

**ON VOUS DEMANDE :**

D'indiquer à l'intérieur du tableau les **mesures nécessaires** en vue de la **construction de la veste**.

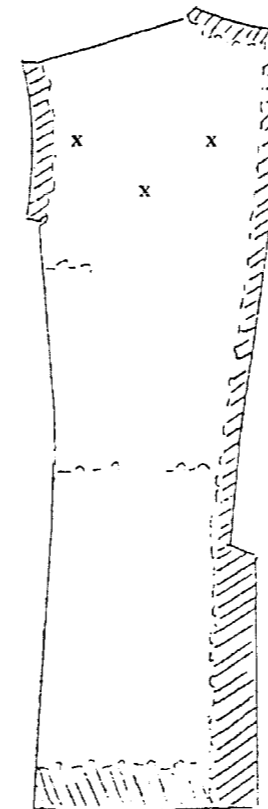


.....
.....
.....
.....
.....
.....
.....
.....
.....
.....

Lors de la prise de mesure vous constatez que votre client présente des **omoplates saillantes**.

**ON VOUS DEMANDE :**

- 1) D'indiquer **aux emplacements marqués d'une croix sur le dos**, les **signes conventionnels** en vue du travail au fer.
- 2) D'indiquer sur l'emplacement prévu à droite dans le tableau la signification de chaque signe.



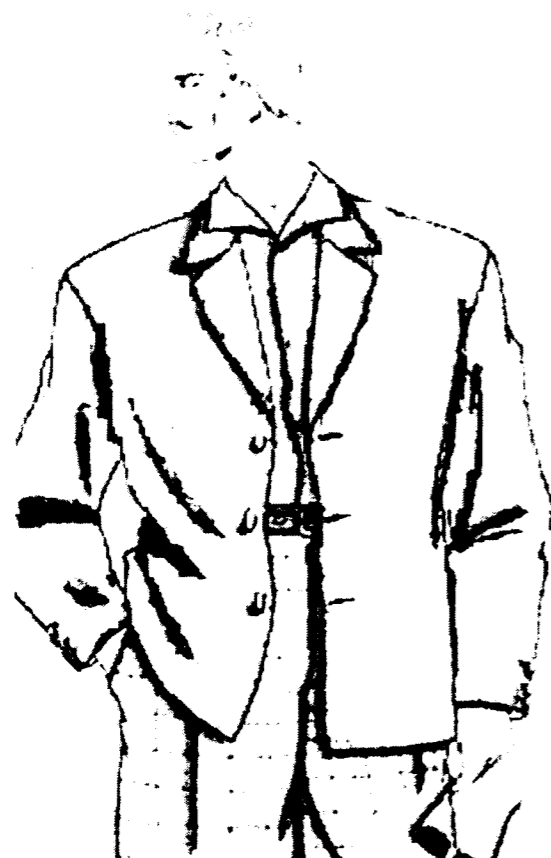
Signes	Signification des signes
	.....
	.....
	.....
	.....
	.....
	.....
	.....
	.....
	.....
	.....

NE RIEN ECRIRE DANS CETTE PARTIE

NE RIEN ECRIRE DANS CETTE PARTIE

La veste en lin étant non doublée on vous demande de choisir une poche non fendue.

- Compléter le tableau ci-contre en indiquant :
  - 1) le nom de chaque poche du fichier ressources ( appellation)
  - 2) le nom de la poche que vous proposez
  - 3) la justification de votre choix



	APPELLATION

NOM DE LA POCHE RETENUE :

.....

JUSTIFICATION DE VOTRE CHOIX :

.....  
 .....  
 .....  
 .....  
 .....  
 .....  
 .....  
 .....  
 .....  
 .....  
 .....

NE RIEN ECRIRE DANS CETTE PARTIE

NE RIEN ECRIRE DANS CETTE PARTIE

Vous devez rédiger la gamme opératoire de la poche retenue.

**GAMME OPÉRATOIRE (Suite)**

**GAMME OPÉRATOIRE**

OPÉRATIONS	SCHÉMAS OU CROQUIS

OPÉRATIONS	SCHÉMAS OU CROQUIS

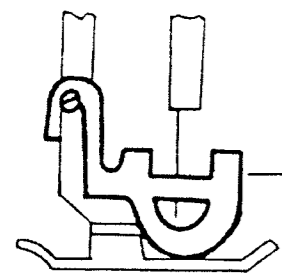
NE RIEN ECRIRE DANS CETTE PARTIE

NE RIEN ECRIRE DANS CETTE PARTIE

La sécurité consiste à prendre des mesures pour éviter les accidents.

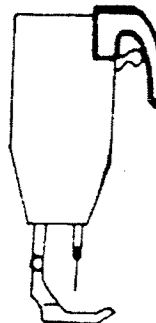
ON VOUS DEMANDE :

- 1) De nommer les différentes protections.
- 2) D'écrire la fonction de chaque protection.



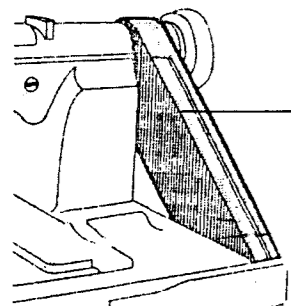
Nom : .....

Fonction : .....



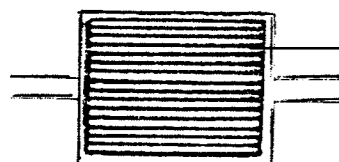
Nom : .....

Fonction : .....



Nom : .....

Fonction : .....




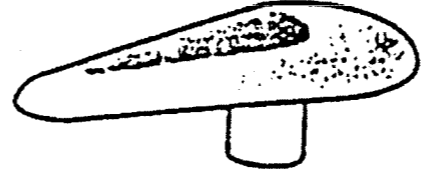


Nom : .....

Fonction : .....

Les presses sont équipées d'accessoires divers pour faciliter le travail au fer.

ON VOUS DEMANDE :

Face à chaque opération de pressage, d'indiquer la lettre correspondant au matériel utilisé.

CROQUIS DES ACCESSOIRES	OPÉRATIONS	CHOIX
A 	Pince de poitrine	
	Coutures d'épaules	
B 	« bombé » de la poitrine	
	couture de coude	
C 	coutures de cotés	
	couture du milieu dos	
D 	pressage des poches	
	pressage des toiles, du dos et des omoplates	

NE RIEN ECRIRE DANS CETTE PARTIE

NE RIEN ECRIRE DANS CETTE PARTIE

Votre client vous demande une **estimation du prix de la veste** avant de confirmer sa commande.

On vous demande de compléter le devis et de calculer le prix de revient TTC du veston à l'aide des renseignements suivants.

Le temps de réalisation du veston est estimé à **15 heures**.

Le taux **horaire de la main d'œuvre** est de **8,50 €**.

**DEVIS PROVISOIRE DE LA VESTE**

<b>MATIÈRES</b>			
Désignation	Réf	Métrage	Prix au mètre en €
Lin	258	1,80 m	18,00 €
Doublure satin	75	1,60 m	9,50 €
Toile de laine	152	0,90 m	10,24 €
Soie	175	0,40 m	30,00 €
Poltaise	32	0,50 m	3,40 €
Laine	10	0,15 m	20,00 €
Passement	456	2 m	0,30 €
<b>FOURNITURES</b>			
Epaulettes	258	1 paire	2,90 €
Boutons	18	3 diamètres 22 mm	1,50 €
Boutons	15	6 diamètres 12 mm	0,80 €
Simili	3598	1 bobine	2,50 €
Cordonnet	854	1 bobine	1,18 €

<b>Nom du client :</b>		<b>Modèle :</b>		<b>Bon n°</b>
Désignation	Réf	Métrage	Prix au mètre Prix Unitaire	Montant HT
<b>MONTANT DES MATIÈRES ET DES FOURNITURES</b>				
<b>MONTANT DE LA FAÇON HT</b>				
<b>MONTANT TOTAL HT</b>				
<b>MONTANT TVA 19,60 %</b>				
<b>PRIX TOTAL TTC</b>				

NE RIEN ECRIRE DANS CETTE PARTIE

NE RIEN ECRIRE DANS CETTE PARTIE

**ON DONNE :**

- Une disquette.
- Un document technique.

**ON VOUS DEMANDE :**

- D'effectuer le lancement du logiciel « GMPcad ».
- D'ouvrir le fichier « JEUX ».
- De réaliser **la symétrie** de la plaque de poche.
- D'exécuter **la cotation**.
  - largeur et hauteur de la plaque de poche,
  - valeur du rempli du haut de poche,
  - de la valeur de la couture.
- De tracer le **plan sécant A-A** sur le côté droit de la poche entre les deux crans.
- De rechercher dans le menu « **HABI** » la section correspondante au coulissage de la poche et la positionner **en rapport avec le plan sécant**.
- D'inscrire **dans le cartouche** :
  - le nom de la poche (**en gras, hauteur d'écriture 8, lettres majuscules** ),
  - votre **numéro d'anonymat (hauteur d'écriture 3)**.
- D'enregistrer votre travail sous le nom de **fichier « SPORT »**.
- D'imprimer le document (**configuration A4 – monochrome** ).

