

CORRIGE

Ces éléments de correction n'ont qu'une valeur indicative. Ils ne peuvent en aucun cas engager la responsabilité des autorités académiques, chaque jury est souverain.

DANS CE CADRE

Académie :	Session :
Examen :	Série :
Spécialité / option :	Repère de l'épreuve :
Epreuve / sous épreuve :	
NOM :	
(en majuscules suivi, s'il y a lieu du nom d'épouse) N° du candidat :	<input type="text"/>
Prénom(s) :	
(le numéro est celui qui figure sur la convocation ou liste d'appel)	
Né(e) le :	

NE RIEN ECRIRE

Votre client doit se rendre en Espagne en Juillet à une exposition, il vous demande de réaliser une «veste non doublée» pour cette occasion.

ON VOUS DEMANDE :

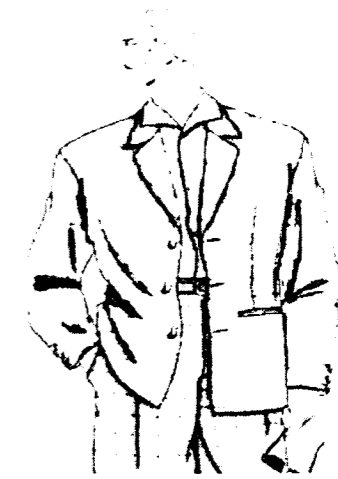
- 1) De choisir un des trois modèles ci-contre.
- 2) D'inscrire le numéro correspondant au modèle.
- 3) De choisir la matière appropriée (page 2/8).
- 4) De justifier votre choix (avantages et inconvénients).
- 5) De donner le code d'entretien du vêtement terminé.

Numéro du modèle retenu : 2	Choix de la matière : lin et polyester
Justification de votre choix : <ul style="list-style-type: none"> - le modèle n° 1 est un manteau sport pour l'hiver - le modèle n° 3 est un veston de smoking pour les soirées - le modèle n° 2 correspond à une tenue sport mais chic pour l'après midi <p>le lin et polyester est une matière agréable à porter l'été, frais et léger, ayant du tombant le mélange permet au tissu de moins se froisser et d'avoir un entretien facile</p>	
Code d'entretien	

CORRIGÉ



Modèle 1



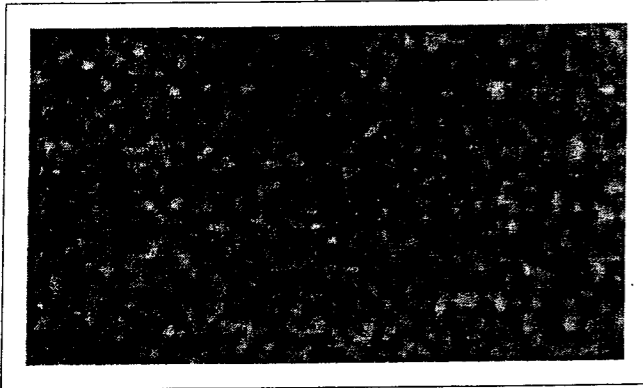
Modèle 2



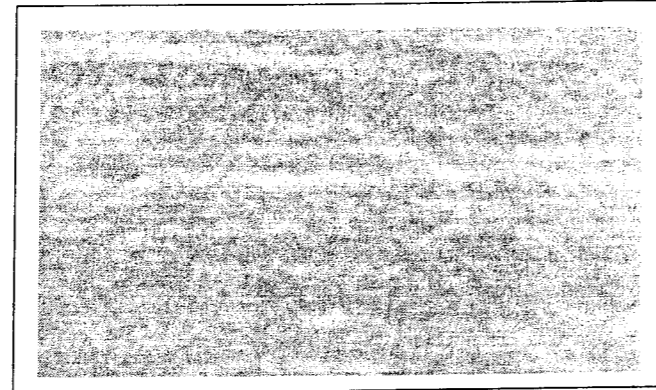
Modèle 3

CORRIGÉ

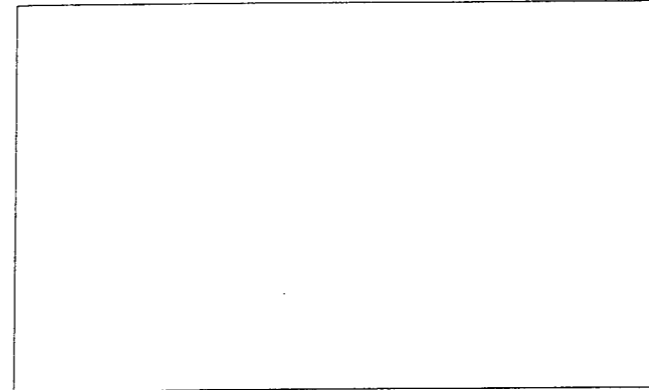
CORRIGÉ



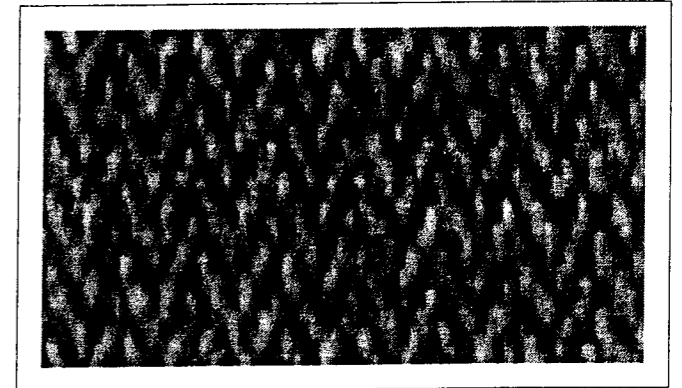
FEUTRE : 100% Laine



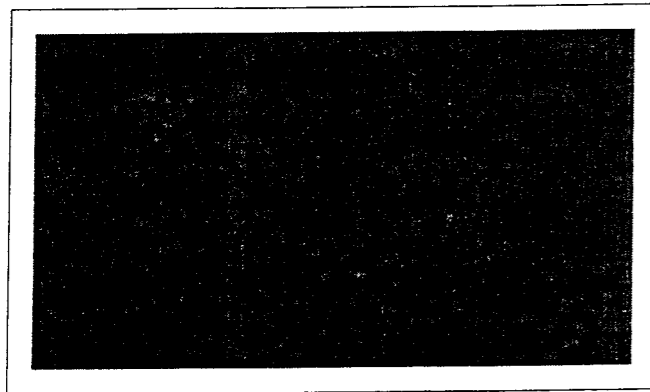
**LAINES : 80% laine
CACHEMIRE : 20% soie**



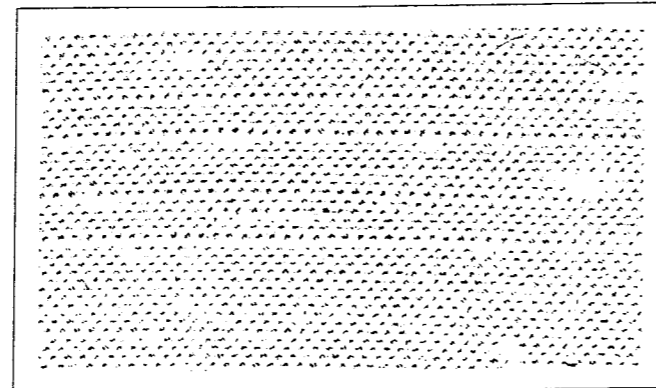
TOILE DE COTON : 100% coton



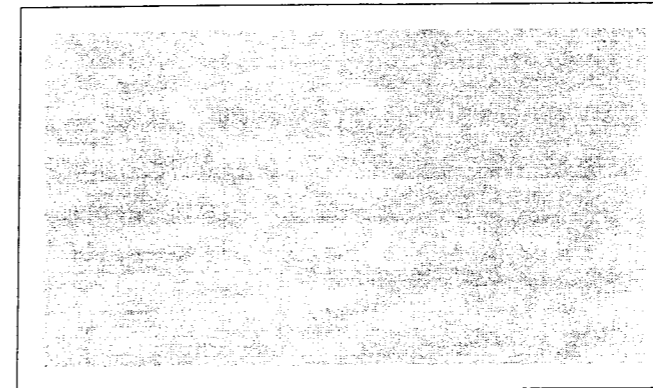
CHEVRON : 98 % laine - 2% Elasthanne



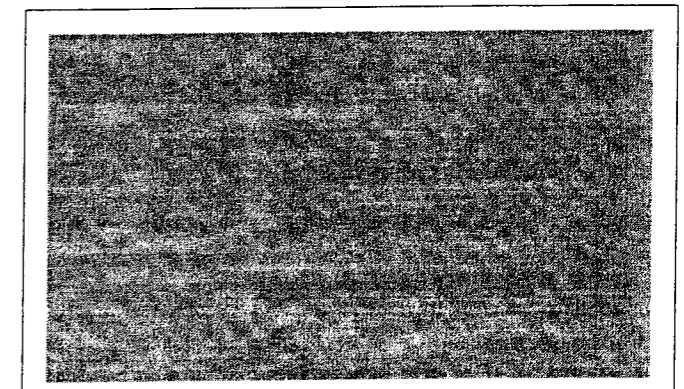
COURTELLE : 100% Crylique



LIN : 80% Lin - 20% Polyester



BEMBERG : 100% Cupro

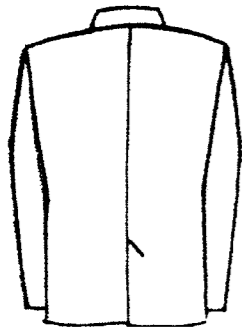
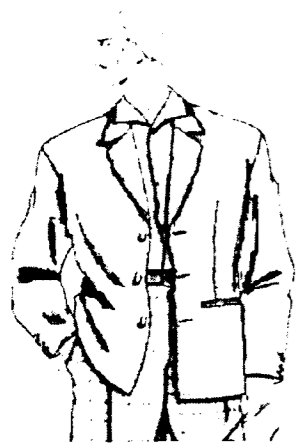


SATIN DUCHESSE : 100 % Soie

CORRIGÉ

ON VOUS DEMANDE :

D'indiquer à l'intérieur du tableau les **mesures nécessaires** en vue de la **construction de la veste**.



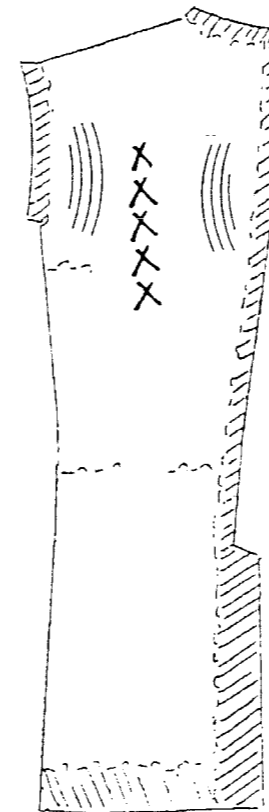
- Tour de poitrine
- Tour de ceinture
- Tour de bassin
- Carrure
- Montant du dos
- Longueur taille
- Longueur totale du veston
- Longueur de manche

CORRIGÉ

Lors de la prise de mesure vous constatez que votre client présente des **omoplates saillantes**

ON VOUS DEMANDE :

- 1) D'indiquer **aux emplacements marqués d'une croix sur le dos**, les **signes conventionnels** en vue du travail au fer.
- 2) D'indiquer sur l'emplacement prévu à droite dans le tableau la signification de chaque signe.



Signes	Signification des signes
	Ce signe symbolise l'action de rentrer au fer sur une partie de l'emmanchure après avoir détendu la surface du dos pour les omoplates
	Ce signe symbolise l'action de tendre. Ce signe symbolise l'action de rentrer au fer une partie du milieu dos après avoir détendu l'endroit des omoplates
	Ce signe symbolise l'action de rentrer au fer une partie du milieu dos après avoir détendu l'endroit des omoplates

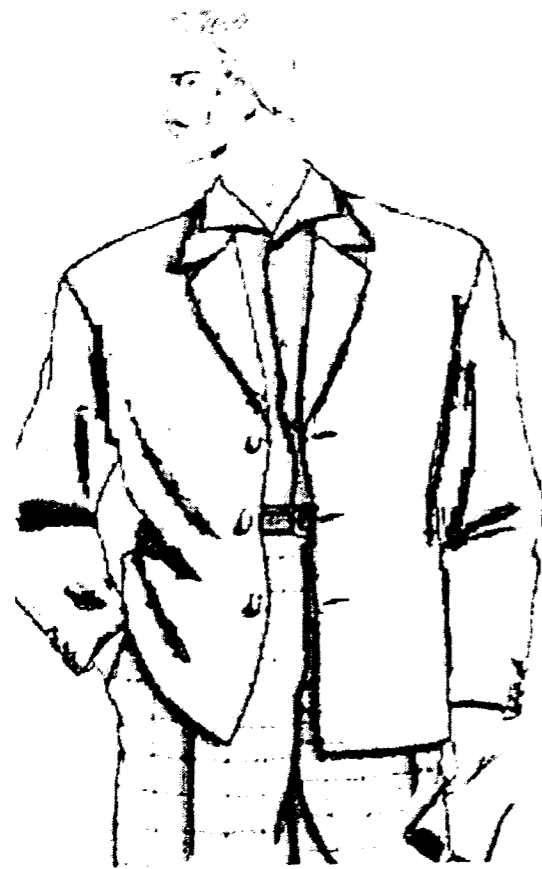
CORRIGÉ

CORRIGÉ

La veste en lin étant non doublée on vous demande de choisir une poche non fendue :

• Compléter le tableau ci-contre en indiquant :

- 1) le nom de chaque poche du fichier ressources (appellation)
- 2) le nom de la poche que vous proposez
- 3) la justification de votre choix



	APPELLATION
	Poche passepoilée
	Poche tiroir ou à rabat
	Poche paysanne
	Poche plaquée en fourreau

NOM DE LA POCHE RETENUE :

Poche plaquée en fourreau

JUSTIFICATION DE VOTRE CHOIX :

- La poche plaquée en fourreau, n'est pas fendue.

- Les autres poches sont toutes fendues

.....

.....

.....

.....

.....

.....

.....

.....

.....

.....

.....

.....

.....

.....

.....

.....

.....

.....

.....

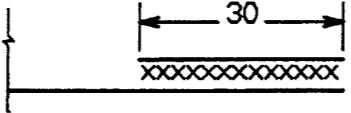
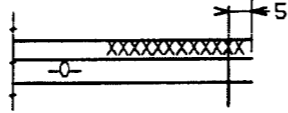
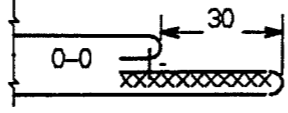
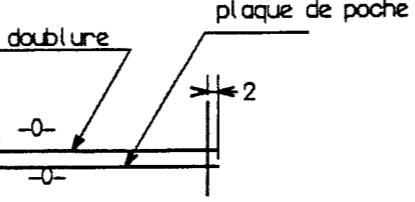
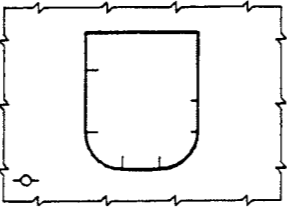
.....

.....

CORRIGÉ

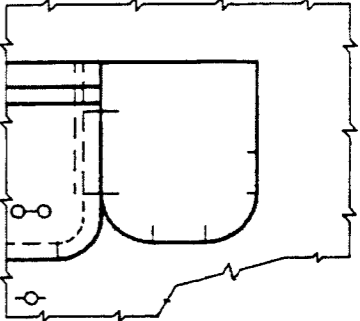
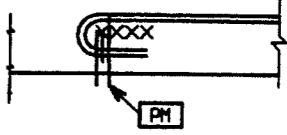
Vous devez rédiger la gamme opératoire de la poche retenue.

GAMME OPÉRATOIRE

OPÉRATION	SCHEMAS OU CROQUIS
1. Thermocoller le haut de la plaque de poche	
2. assembler doublure et haut de la plaque de poche	
3. préformer le haut de poche : - en pliant aux crans - en couchant l'assemblage vers le bas	
4. assembler doublure sur plaque de poche par une piqûre de maintien	
5. tracer les repères de la plaque de poche à l'aide du gabarit déjà établie lors du calcul du roulant tracer l'emplacement de la poche sur le vêtement et les repères à l'aide du second gabarit déjà établie	

CORRIGÉ

GAMME OPÉRATOIRE (Suite)

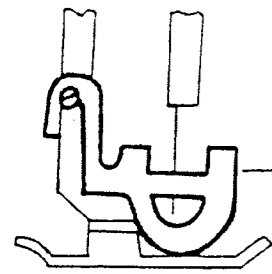
OPÉRATIONS	SCHEMAS OU CROQUIS
6. Plaquer la plaque de poche sur le vêtement : - en plaçant le bord de la plaque contre le tracé - en raccordant les repères - en piquant par l'intérieur : 7 mm	
7. contrôler : - aplomb de la poche - les arrondis	
8. repasser la poche	
9. finition du haut de poche : - points mains pour la propreté du haut de poche (pour cacher l'assemblage) - points glissés ou points de croix	

CORRIGÉ

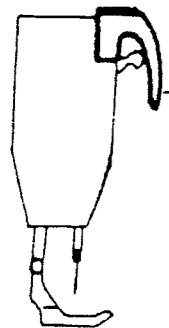
La sécurité consiste à prendre des mesures pour éviter les accidents.

ON VOUS DEMANDE :

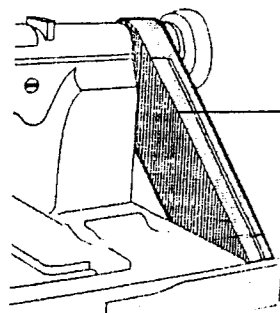
- 1) De nommer les différentes protections
- 2) D'écrire la fonction de chaque protection



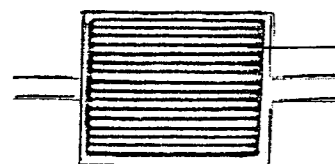
Nom : Protège doigts
Fonction :
Evite de se piquer les doigts



Nom : Protège releveur de fil
Fonction :
Evite les chocs au front



Nom : Carter de courroie
Fonction :
Evite l'entraînement des doigts dans la courroie



Nom : Tapis caoutchouter de la pédale
Fonction :
Isole de l'électrocution
Empêche le glissement des pieds

CORRIGÉ

Les presses sont équipées d'accessoires divers pour faciliter le travail au fer.

ON VOUS DEMANDE :

Face à chaque opération de pressage, d'indiquer la lettre correspondant au matériel utilisé.

	CROQUIS DES ACCESSOIRES	OPÉRATIONS	CHOIX
A		Pince de poitrine	A
		Coutures d'épaules	C
B		« bombé » de la poitrine	B
		couture de coude	A
C		coutures de cotés	A
		couture du milieu dos	C
D		pressage des poches	B
		pressage des toiles	B

CORRIGÉ

Votre client vous demande une **estimation du prix de la veste** avant de confirmer sa commande.

On vous demande de compléter le devis et de calculer le prix de revient TTC du veston à l'aide des renseignements suivants.

Le temps de réalisation du veston est estimé à **15 heures**.
Le taux **horaire de la main d'œuvre** est de **8,50 €**.

MATIÈRES			
Désignation	Réf	Métrage	Prix au mètre en €
Lin	258	1,80 m	18,00 €
Doublure satin	75	1,60 m	9,50 €
Toile de laine	152	0,90 m	10,24 €
Soie	175	0,40 m	30,00 €
Poltaise	32	0,50 m	3,40 €
Laine	10	0,15 m	20,00 €
Passement	456	2 m	0,30 €
FOURNITURES			
Epaulettes	258	1 paire	2,90 €
Boutons	18	3 diamètres 22 mm	1,50 €
Boutons	15	6 diamètres 12 mm	0,80 €
Simili	3598	1 bobine	2,50 €
Cordonnet	854	1 bobine	1,18 €

CORRIGÉ

DEVIS PROVISOIRE DE LA VESTE

Nom du client :		Modèle :		Bon n°	
Désignation	Réf	Métrage	Prix au mètre Prix Unitaire	Montant HT	
Matière principale	258	1,80 m	18,00 €	32,40 €	
Doublure satin	75	1,60 m	9,50 €	15,20 €	
Toile de laine	152	0,90 m	10,24 €	9,22 €	
Toile de lin	175	0,40 m	8,84 €	3,54 €	
Poltaise	32	0,50 m	3,40 €	1,70 €	
Feutre	10	0,15 m	8,84 €	1,33 €	
Passement	456	2 m	0,30 €	0,60 €	
Epaulettes	258	1 paire	2,90 €	2,90 €	
Boutons	18	3	1,50 €	4,50 €	
Boutons	15	6	0,80 €	4,80 €	
Simili	3598	1 bobine	2,50 €	2,50 €	
Cordonnet	854	1 bobine	1,18 €	1,18 €	
MONTANT DES MATIÈRES ET DES FOURNITURES				79,87 €	
MONTANT DE LA FAÇON HT				127,50 €	
MONTANT TOTAL HT				207,37 €	
MONTANT TVA 19,60 %				40,64 €	
PRIX TOTAL TTC				248,01	

CORRIGÉ

CORRIGÉ

ON DONNE :

- Une disquette.
- Un document technique.

ON VOUS DEMANDE :

- D'effectuer le lancement du logiciel « GMPcad ».
- D'ouvrir le fichier « JEUX ».
- De réaliser la **symétrie** de la plaque de poche.
- D'exécuter la **cotation**
 - largeur et hauteur de la plaque de poche,
 - valeur du rempli du haut de poche,
 - de la valeur de la couture.
- De tracer le **plan sécant A-A** sur le côté droit de la poche entre les deux crans.
- De rechercher dans le menu « HABI » la section correspondante au coulissage de la poche et la positionner **en rapport avec le plan sécant**.
- D'inscrire **dans le cartouche** :
 - le nom de la poche (**en gras, hauteur d'écriture 8, lettres majuscules**),
 - votre **numéro d'anonymat** (**hauteur d'écriture 3**).
- D'enregistrer votre travail sous le nom de fichier « SPORT ».

