

BREVET PROFESSIONNEL

CONSTRUCTION D'OUVRAGES DU BATIMENT

EN ALUMINIUM, VERRE

ET MATERIAUX DE SYNTHESE

EPREUVE E2

Réalisation et mise en œuvre

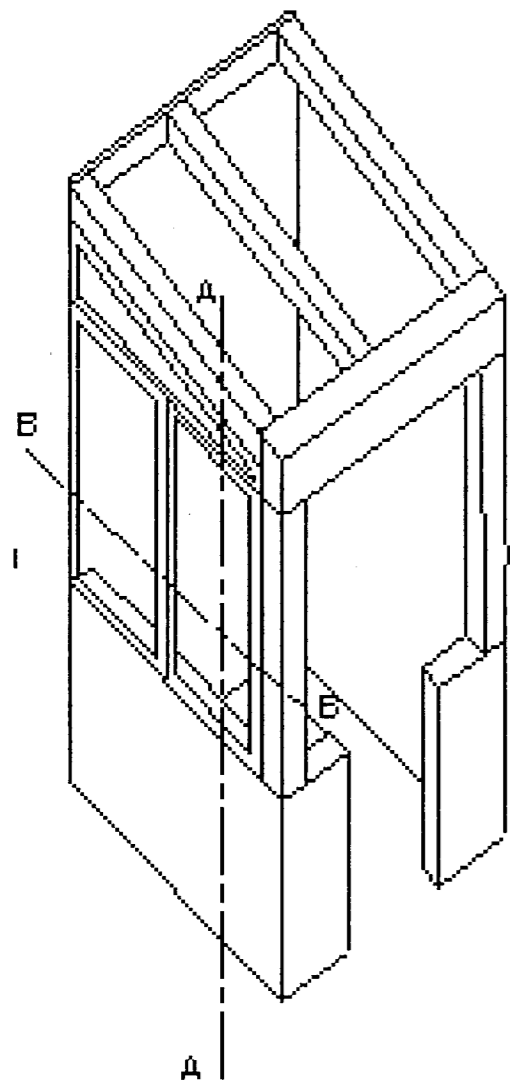
DOSSIER SUJET REPONSE

Ce dossier comporte 5 pages repérées
DSR 1/5 à DSR 5/5

Examen :	BREVET PROFESSIONNEL	Session : 2008
Spécialité :	Construction d'Ouvrages du Bâtiment en Aluminium Verre et Matériaux de Synthèse	Durée : 20h Coeff. : 7
Epreuve :	E2 - REALISATION ET MISE EN ŒUVRE	DSR 1/5

MISE EN SITUATION :

Vous devez réaliser et poser
L'ouvrage représenté ci
dessous



DESCRIPTIF :

-Véranda en profilé aluminium
Technal laqué blanc (ou
similaire) série SX
en applique sur muret d'une
hauteur de 700mm

- 1) Ossature :
- Poteau 52x52 4862
 - Sablière FS016
 - Accroche murale 4830
 - Support chevrons 4829
 - Chevrons 4800
 - Serreur 4803
- Châssis coulissant de la série
GB en laqué blanc
- Châssis trapézoïdal de la
Série FB en laqué blanc

- 2) Remplissages :
- Châssis trapézoïdal :
Feuilleté 44.2
 - Coulissant :glace claire 6mm
 - Elément de la toiture :
panneau alvéolaire 16mm

Hauteur d'accrochage A = 2104
Hauteur sous sablière H = 1700
Profondeur I1 = 948

On donne :

- Le débit de l'ossature de la véranda
- Les profilés, accessoires et remplissages
- Le dossier sujet réponse DSR 1/5 à DSR 5/5
- Le dossier technique de fabrication DTF 1/10 à DTF 10/10

On demande :

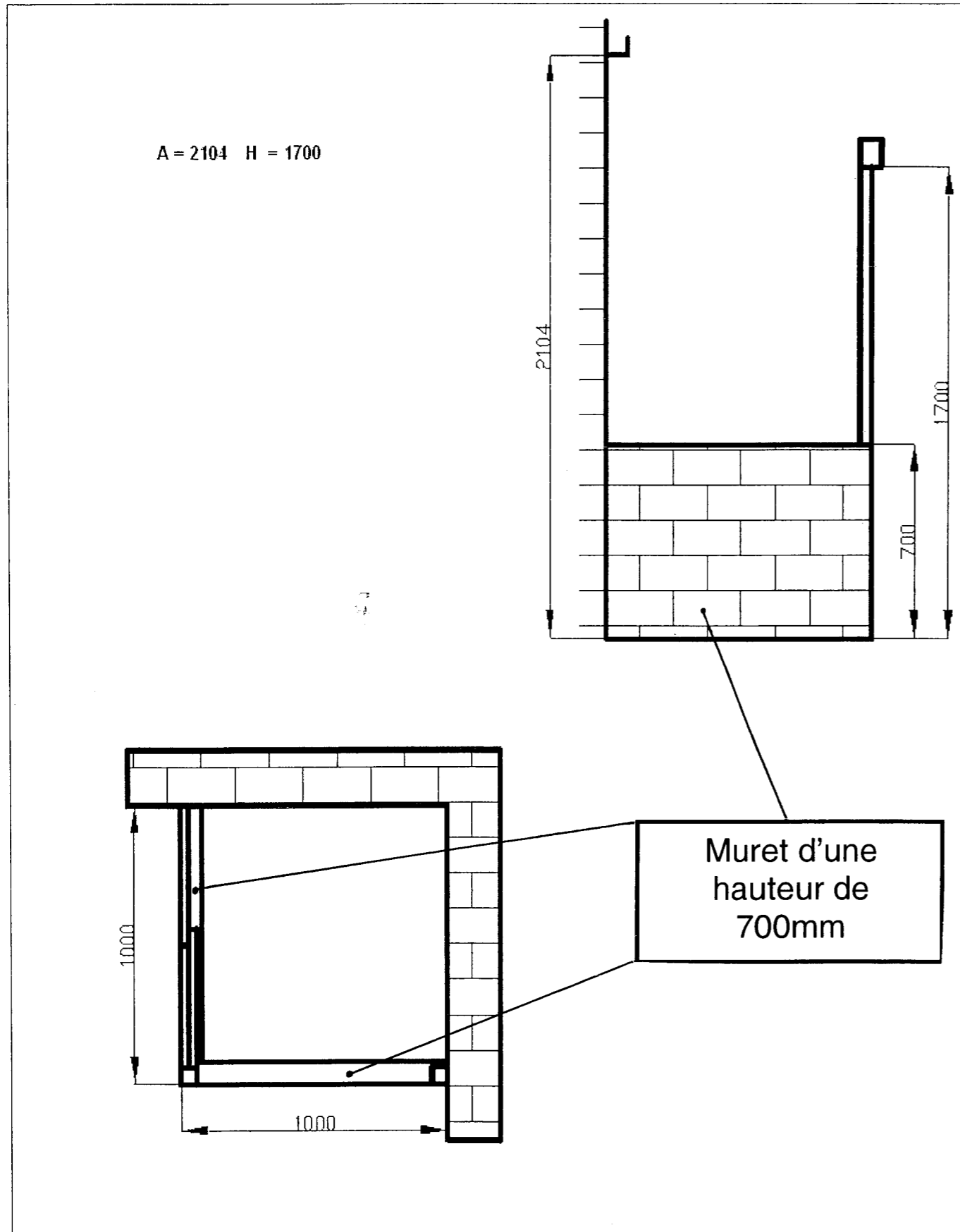
- 1) Vérifier la fiche de réception (matière d'œuvre) DTF 10/10
- 2) Usiner les différents profilés de la véranda
- 3) Implanter et poser l'ossature de la véranda
- 4) Fabriquer le châssis fixe trapézoïdal
- 5) Fabriquer le châssis coulissant et le vitrer
- 6) Mettre en œuvre les deux châssis et vitrer le châssis trapézoïdal
- 7) Débitier et poser le remplissage d'un élément de la toiture

Nota :

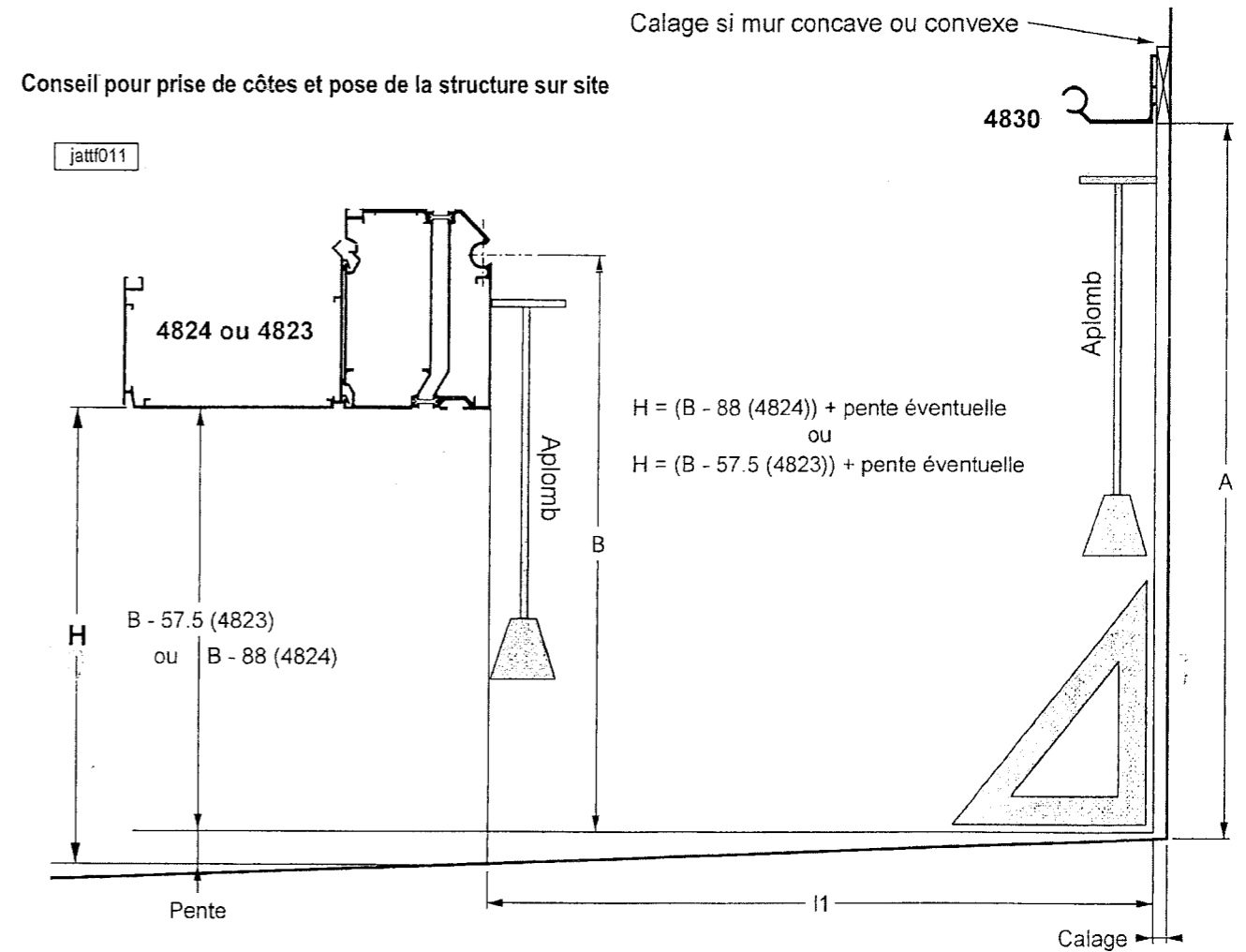
- L étanchéité entre ouvrage et gros œuvre sera réalisée sur un seul coté (chevron de rive +poteau droit).
- Les drainages des châssis seront réalisés.

BREVET PROFESSIONNEL	Session : 2008
Construction d'Ouvrages du Bâtiment en Aluminium Verre et Matériaux de Synthèse	Durée : 20h Coeff. : 7
E2 - REALISATION ET MISE EN ŒUVRE	DSR 2/5

IMPLANTATION DE LA VERANDA



Chronologie de montage de la véranda

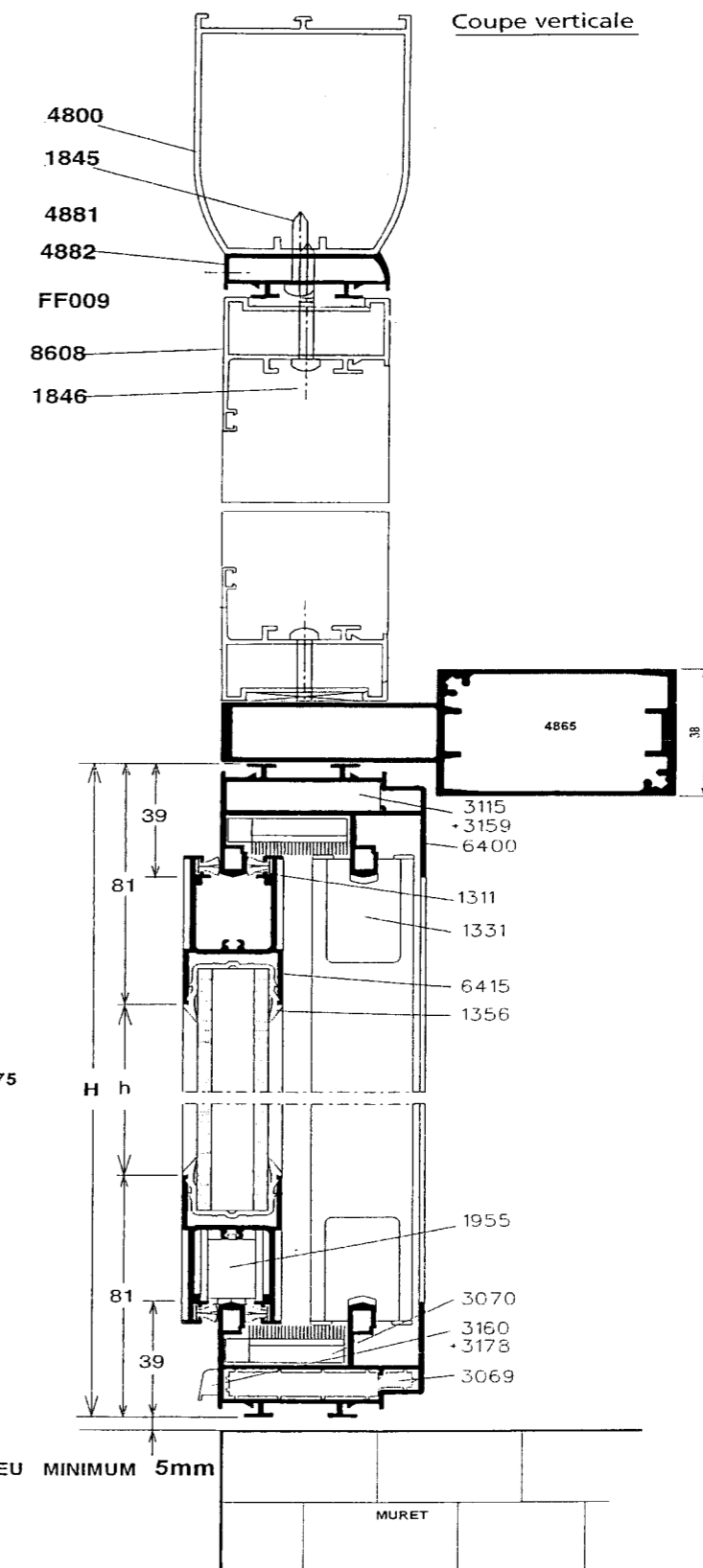
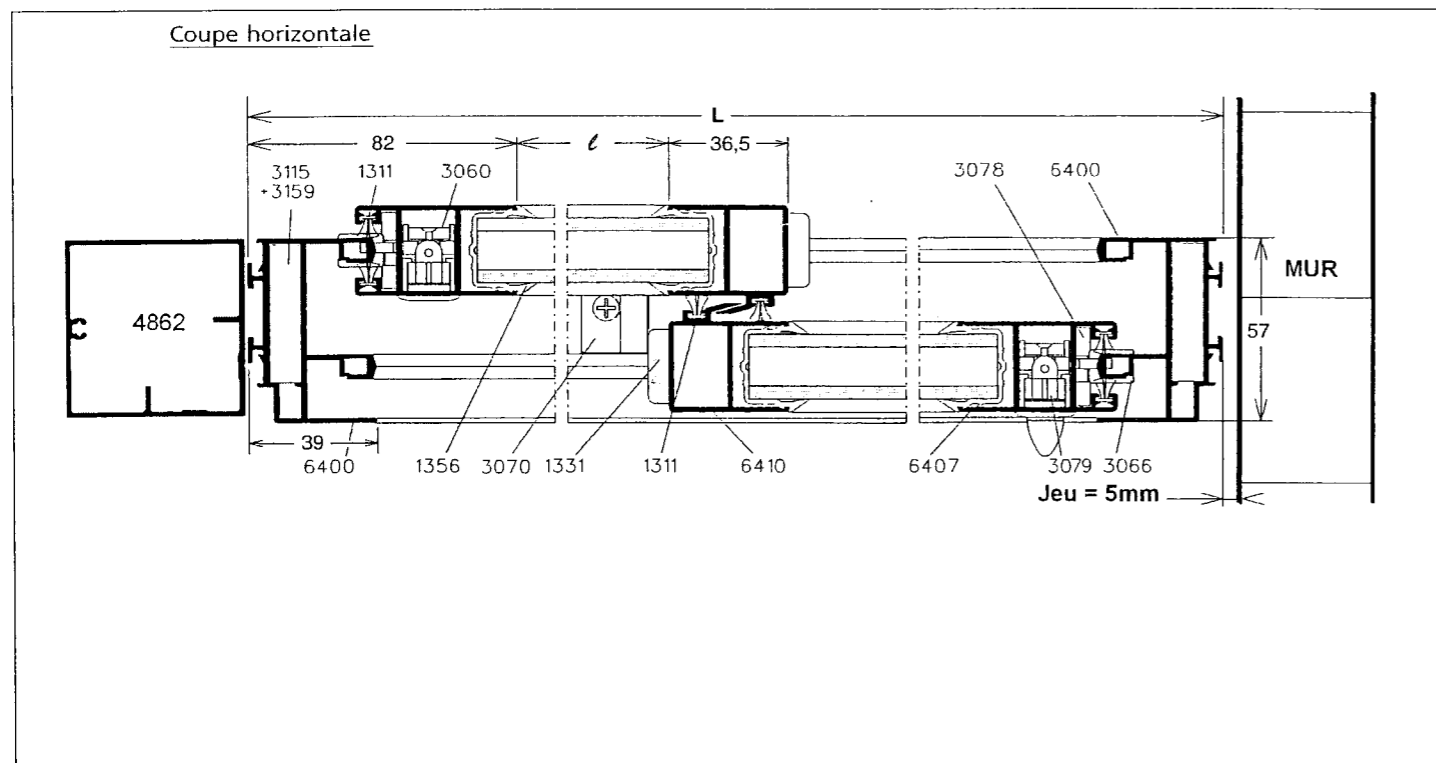


BREVET PROFESSIONNEL	Session : 2008
Construction d'Ouvrages du Bâtiment en Aluminium Verre et Matériaux de Synthèse	Durée : 20h Coeff. : 7
E2 - REALISATION ET MISE EN ŒUVRE	DSR 3/5

COUPE DE PRINCIPE DU COULISSANT

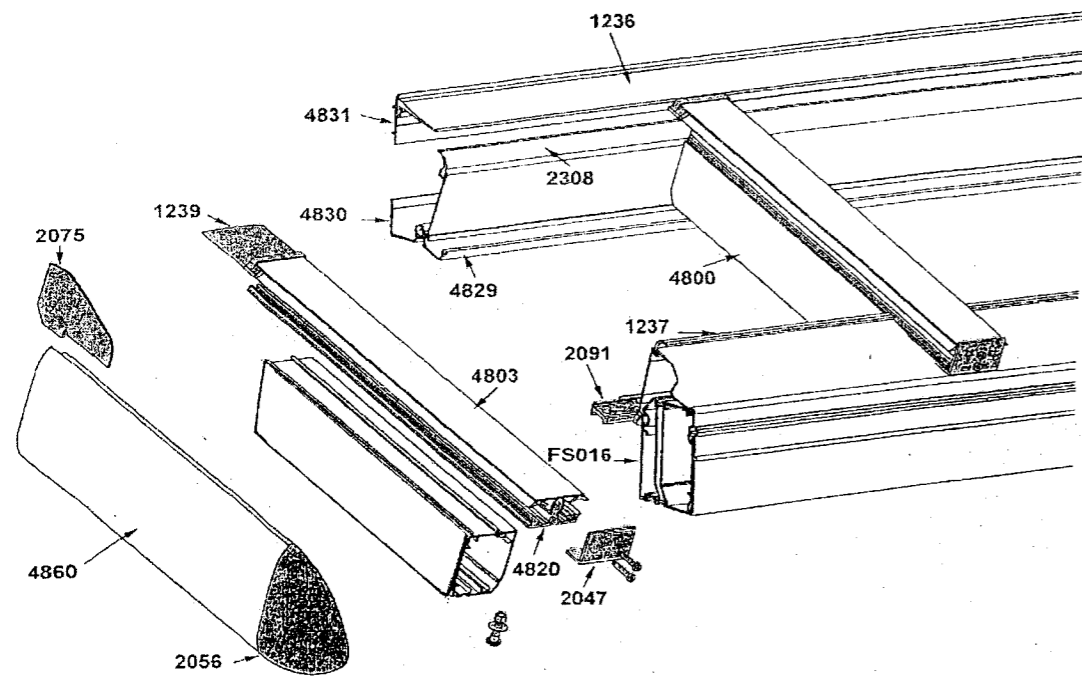
B-B

L= 943



BREVET PROFESSIONNEL	Session : 2008
Construction d'Ouvrages du Bâtiment en Aluminium Verre et Matériaux de Synthèse	Durée : 20h Coeff. : 7
E2 - REALISATION ET MISE EN ŒUVRE	DSR 4/5

PRINCIPE DE MONTAGE DE LA VERANDA



Ouvrage	Ensemble composé	Date :	Candidat N°					
BAREME DÉTAILLÉ								
	Résultats attendus:	Positionnement					Barème/pts	
		--	-	=	+	++		
		0%	25%	50%	75%	100%		
DEBIT	La machine est correctement réglée,						5	
	Les profils sont conformes à la feuille de débit,						15	
	La mise et le maintien en position sont respectés,						10	
	La sécurité de l'opérateur et des tiers est assurée,						5	
USINAGE-DECOUPE	Les opérations de poinçonnage sont conformes aux plans.						8	
	La sécurité de l'opérateur et des tiers est assurée,						4	
	Le poste de travail est correctement réglé,						5	
	La sécurité de l'opérateur et des tiers est assurée,						5	
	Les dimensions du vitrage feuilleté 44,2 sont conformes,						25	
	La démarche de découpe du vitrage feuilleté 44,2 est correcte.						25	
	La sécurité de l'opérateur et des tiers est assurée.						10	
	L'assemblage des dormants et des poteaux d'angles est correct.						6	
	La quincaillerie est en place.						4	
	Les joints sont placés correctement.						5	
Les ajustements (jeux) sont corrects.						6		
Mise en œuvre-Pose	Le châssis est positionné suivant les plans.						4	
	La fixation est correctement réalisée.						10	
	L'étanchéité entre le support et les montants latéraux est correctement réalisée.						6	
	Les vitrages et les garnitures d'étanchéité sont en place et intacts.						6	
	Les états de surfaces sont préservés.						6	
	Les déchets sont évacués.						4	
	La sécurité de l'opérateur et des tiers est assurée au regard de l'organisation du site de pose.						4	
Finition-réception	Les châssis sont positionnés correctement (aplomb et niveaux).						6	
	Le fonctionnement du coulissant est correct.						6	
	L'ouvrage et son environnement sont nettoyés.						10	
Observations générales:		Correcteur(s):					Total :	/200pts
		✦ ✦					Note proposée :	/20

BREVET PROFESSIONNEL	Session : 2008
Construction d'Ouvrages du Bâtiment en Aluminium Verre et Matériaux de Synthèse	Durée : 20h Coeff. : 7
E2 – REALISATION ET MISE EN ŒUVRE	DSR 5/5