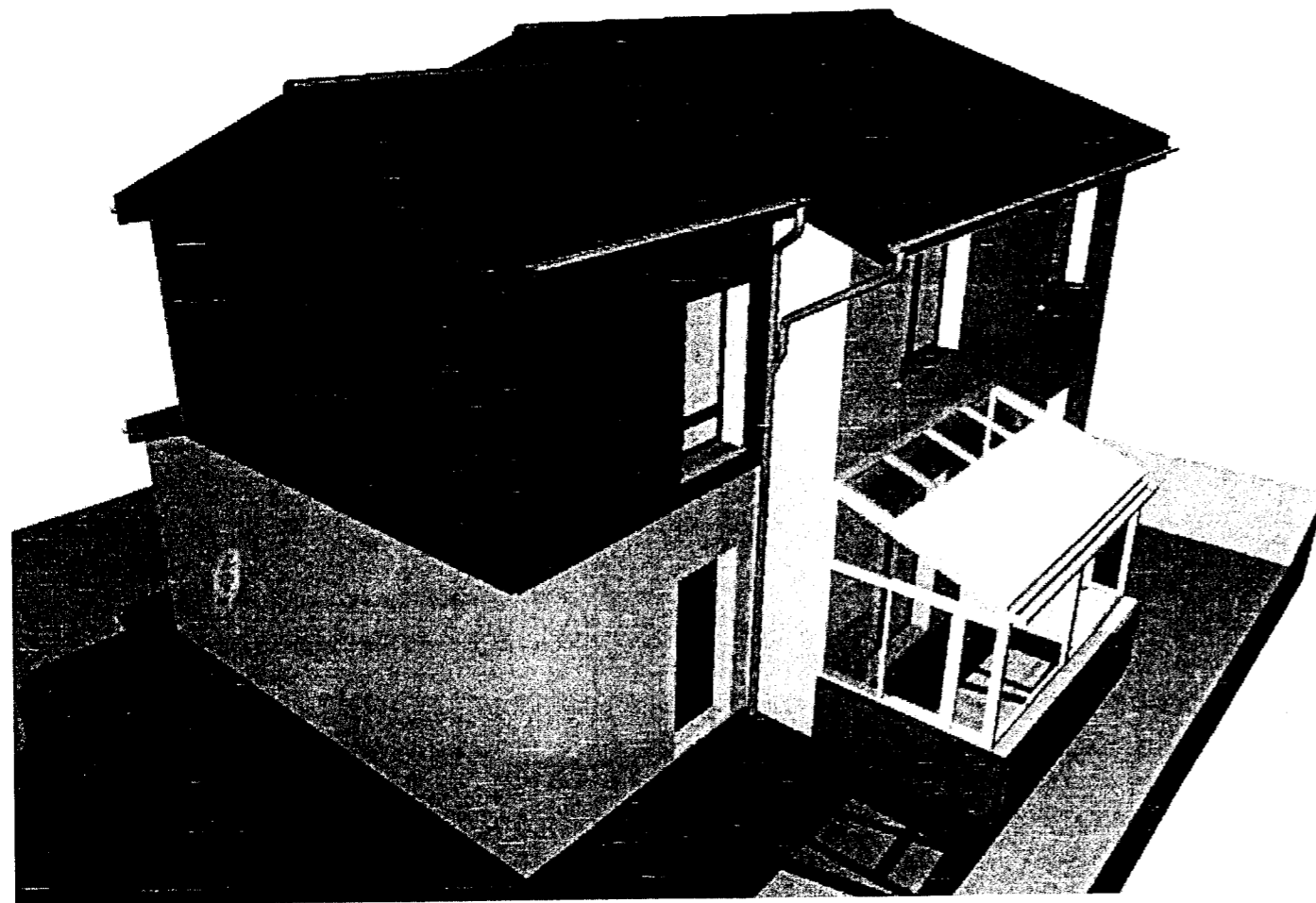


**Brevet Professionnel  
Construction d'Ouvrages du Bâtiment  
en Aluminium, Verre et Matériaux de Synthèse  
450-23309 S**

**Session 2008**



**DOSSIER SUJET RÉPONSES-DSR**

Ce dossier est composé de 6 documents repérés DSR 1 / 6 à DSR 6 / 6

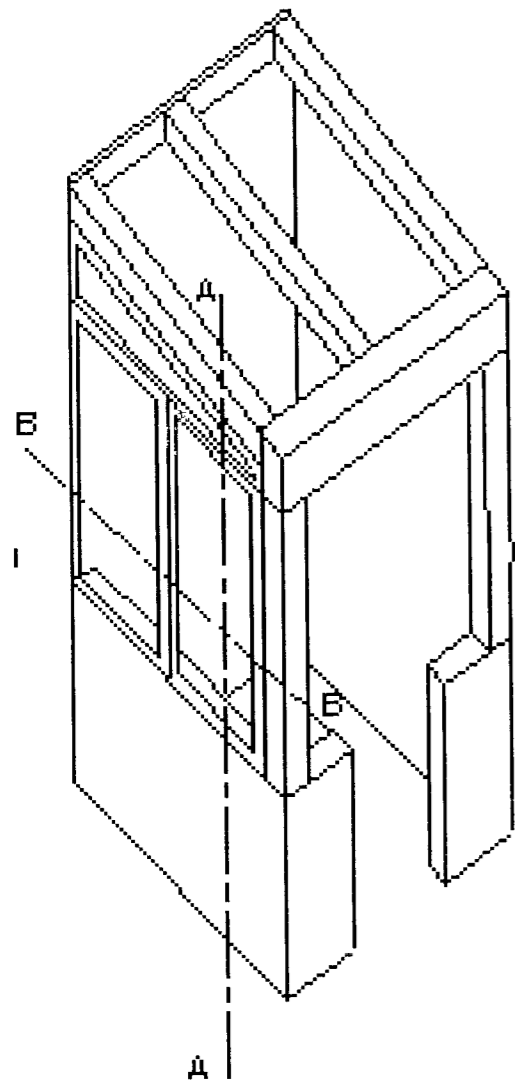
Repères	Désignation	Temps conseillé	Barème
DSR 1 / 6	Page de garde		
DSR 2 / 6	Mise en situation – descriptif-travail demandé		
DSR 3 / 6	Principe de montage de la véranda		
DSR 4 / 6	Coupes		
DSR 5 / 6	Mode opératoire		
DSR 6 / 6	Barème		

**Rappel** : Tous les documents de ce dossier sont à rendre à la fin de l'épreuve

Examen :	<b>BREVET PROFESSIONNEL</b>	Session : 2008
Spécialité :	Construction d'Ouvrages du Bâtiment en Aluminium Verre et Matériaux de Synthèse	Durée : 4 h Coeff. : 3
Epreuve :	E3 – TRAVAUX SPECIFIQUES	DSR 1/6

MISE EN SITUATION :

Vous devez déposer l'ouvrage représenté ci-dessous



DESCRIPTIF :

-Véranda en profilé aluminium Technal laqué blanc (ou similaire) série SX en applique sur muret d'une hauteur de 700mm

- 1) Ossature :
- Poteau 52x52 4862
  - Sablière FS016
  - Accroche murale 4830
  - Support chevrons 4829
  - Chevrons 4800
  - Serreur 4803
- Châssis coulissant de la série GB en laqué blanc (ou similaire)
- Châssis trapézoïdal de la Série FB en laqué blanc (ou similaire)

- 2) Remplissages :
- Châssis trapézoïdal : Feuilleté 44.2
  - Coulissant :glace claire 6 mm
  - Elément de la toiture : panneau alvéolaire 16mm

Hauteur d'accrochage A = 2104  
Hauteur sous sablière H =1700  
Profondeur I1 = 948

On donne :

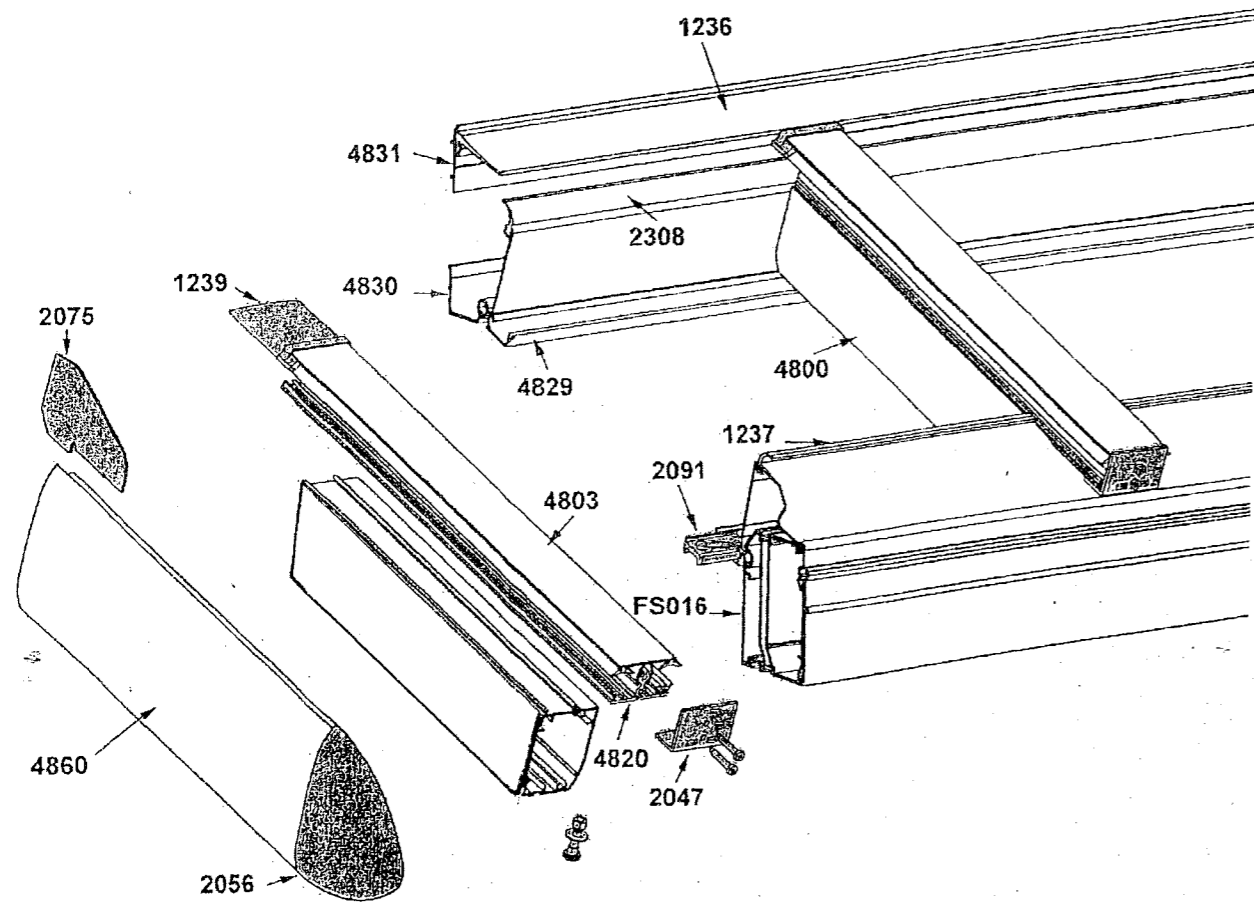
-L' ouvrage réalisé lors de l'épreuve E2

On demande :

- 1) Rédiger le mode opératoire de la dépose de l'ensemble
- 2) Déposer l'ouvrage
- 3) Faire l'inventaire des pièces constituant la véranda (hors châssis FB et GB)

Examen :	BREVET PROFESSIONNEL	Session : 2008
Spécialité :	Construction d'Ouvrages du Bâtiment en Aluminium Verre et Matériaux de Synthèse	Durée : 4h Coeff. : 3
Epreuve :	E3 – TRAVAUX SPECIFIQUES	DSR 2/6

## PRINCIPE DE MONTAGE DE LA VERANDA



Remplissage d'un élément de la toiture en panneau alvéolaire

Débit 456 x 1092 épaisseur 16 mm

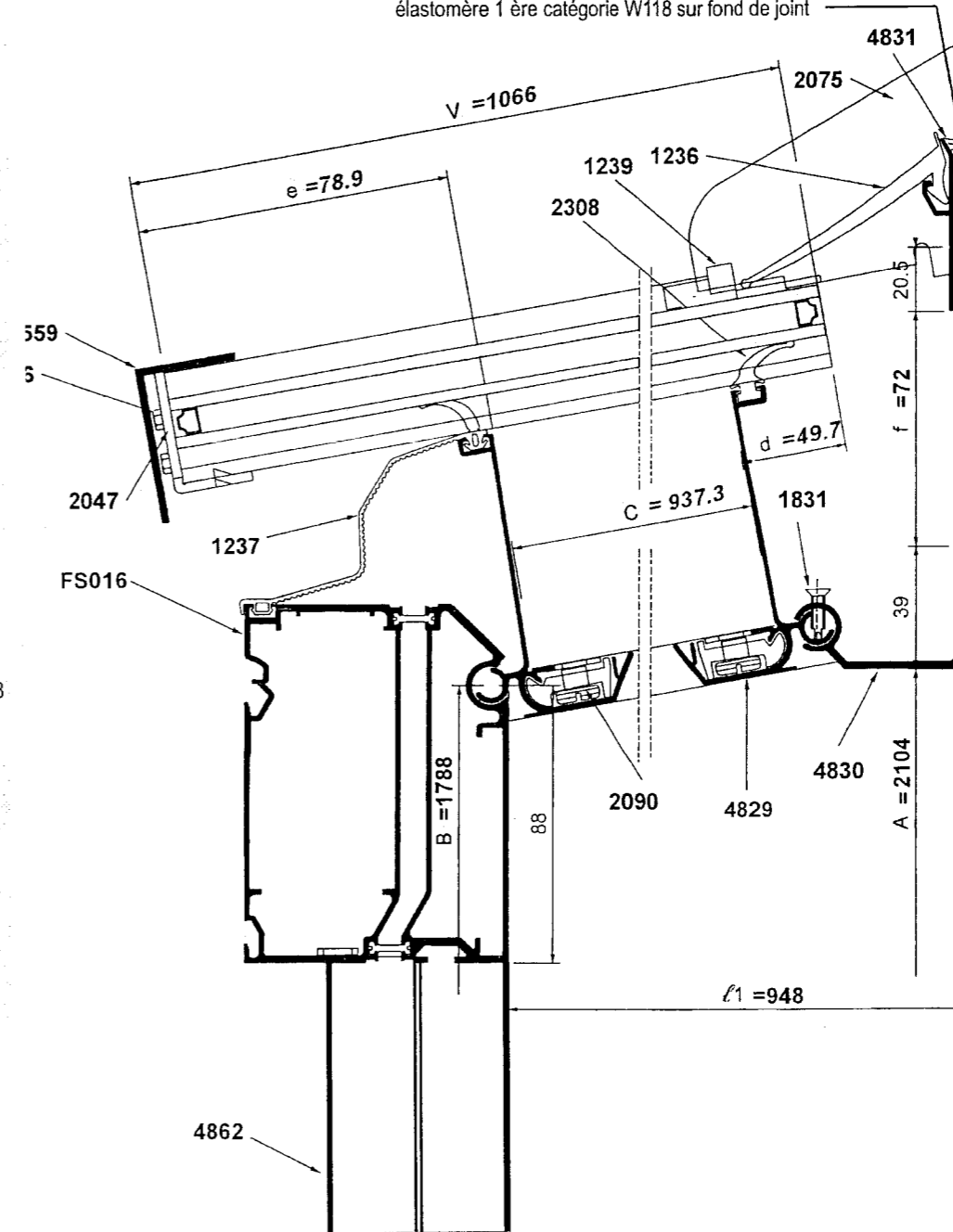
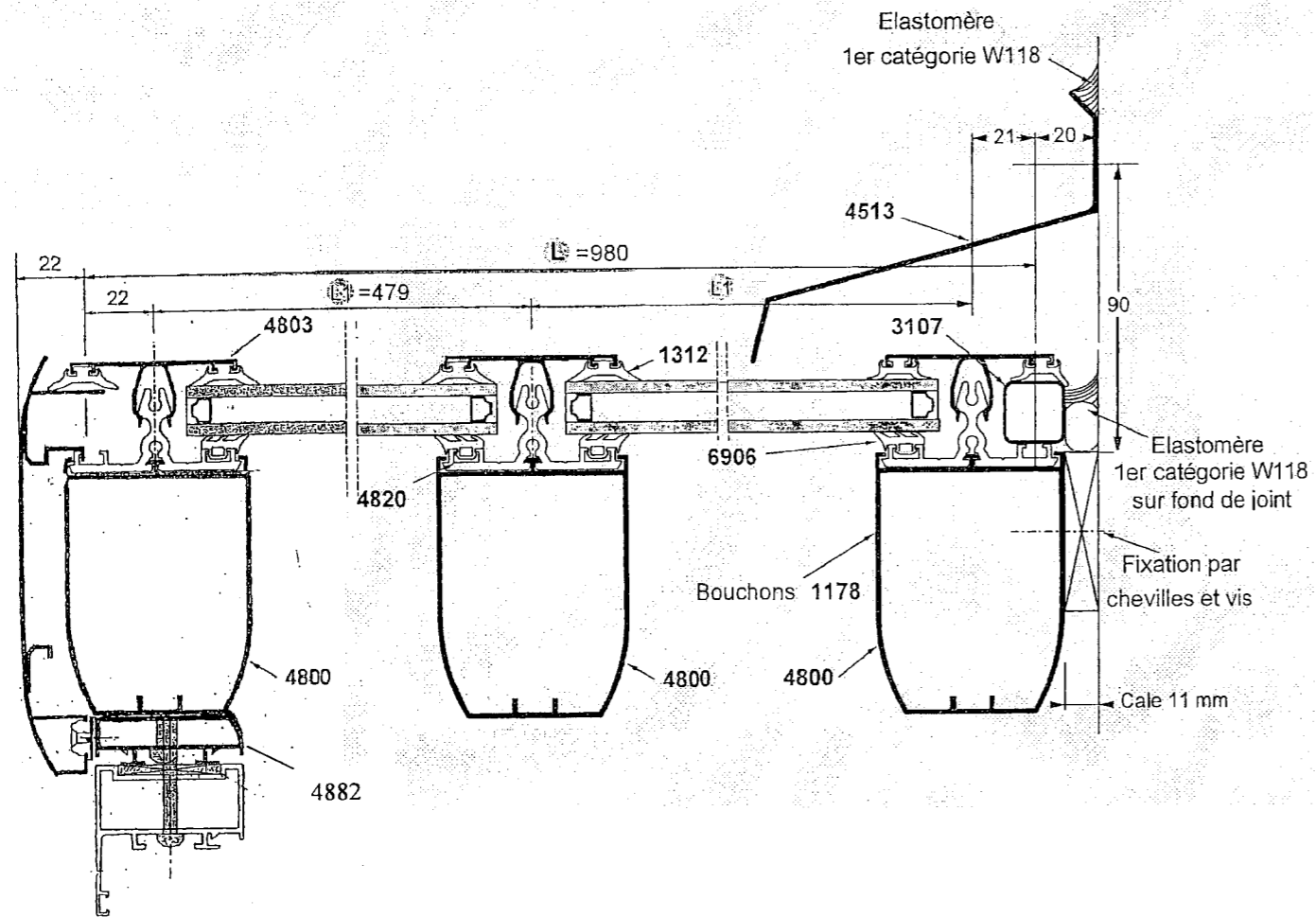
Réf	Désignation	Quantité
0559	Cornière 50x32 x2, 5	
1109	Clip épaulé	
1236	Joint de bavette	
1237	Joint de sablière	
1239	Bouchon supérieur EPDM	
1312	Joint pour parclose	
1831	Vis inox auto taraudeuse	
1836	Vis à bout pilote D5x25	
2047	Embout de chevron	
2056	Embout de bandeau de rive	
2075	Cache latéral haut	
2090	Fixation chevron	
2091	Fixation noue/arêtier/rive	
2308	Joint pour 4829 ou 9166	
4800	Chevron petite inertie	
4803	Serreur pour volume de 9 à 16	
4820	Profilé isolant	
FS016	Sablière	
4829	Profilé support chevron	
4830	Profilé accroche murale	
4831	Porte joint bavette	
4860	Bandeau de rive	
4882	Compensateur de rive pour FB	
4862	Poteau 52/52	
6906	Joint vitrage int/ext 4mm	
3107	Profilé tube 20x20x1,2	
4513	Profilé bavette	
	Platine de fixation spéciale	

Examen :	BREVET PROFESSIONNEL	Session : 2008
Spécialité :	Construction d'Ouvrages du Bâtiment en Aluminium Verre et Matériaux de Synthèse	Durée : 4h Coeff. : 3
Epreuve :	E3 - TRAVAUX SPECIFIQUES	DSR 3/6

# Coupe transversale

Étanchéité :  
élastomère 1<sup>ère</sup> catégorie W118 sur fond de joint

# Coupe longitudinale



Examen :	BREVET PROFESSIONNEL	Session : 2008
Spécialité :	Construction d'Ouvrages du Bâtiment en Aluminium Verre et Matériaux de Synthèse	Durée : 4h Coeff. : 3
Epreuve :	E3 - TRAVAUX SPECIFIQUES	DSR 4/6

## MODE OPÉRATOIRE

N°	Phases S/ Phases	Renseignements	Outillage M.O	Contrôles
<b>Prévention des accidents</b>				

## MODE OPÉRATOIRE

N°	Phases S/ Phases	Renseignements	Outillage M.O	Contrôles
<b>Prévention des accidents</b>				

Examen :	<b>BREVET PROFESSIONNEL</b>	Session : 2008
Spécialité :	Construction d'Ouvrages du Bâtiment en Aluminium Verre et Matériaux de Synthèse	Durée : 4h Coeff. : 3
Epreuve :	E3 – TRAVAUX SPECIFIQUES	DSR 5/6

Ouvrage	Ensemble composé	Date :	Candidat N°				
BAREME DÉTAILLÉ							
	Résultats attendus:	Positionnement					Barème/pts
		--	-	=	+	++	
		0%	25%	50%	75%	100%	
<b>Dépose d'un ouvrage complexe</b>	Le mode opératoire de dépose respecte la chronologie de démontage.						10
	Les risques professionnels sont repérés dans le mode opératoire de dépose.						10
	Les moyens de prévention des risques sont indiqués dans le mode opératoire de dépose.						10
	Les prescriptions concernant la sécurité sont respectées lors de la dépose et la manutention des éléments.						5
	Les éléments constitutifs de l'ouvrage sont correctement regroupés sur le poste de travail et n'ont subi aucune détérioration.						5
	Les éléments constitutifs de l'ouvrage sont correctement identifiés.						10
	Les éléments non récupérables sont correctement triés.						5
	Le site de dépose est propre.						5
<b>Observations générales:</b>		<b>Correcteur(s):</b> ✧ ✧			<b>Total :</b>		<b>/60pts</b>
					<b>Note proposée :</b>		<b>/20</b>

Examen :	BREVET PROFESSIONNEL	Session : 2008
Spécialité :	Construction d'Ouvrages du Bâtiment en Aluminium Verre et Matériaux de Synthèse	Durée : 4h Coeff. : 3
Epreuve :	E3 – TRAVAUX SPECIFIQUES	DSR -6/6