

233 11	Session 2008	SUJET 1/7
BP	EQUIPEMENTS SANITAIRES	
E3 – CONTROLE, REGULATION ET PREVENTION DES RISQUES ELECTRIQUES (Epreuve pratique)		
Durée : 03h00		Coef.: 3

2^{ème} partie : Partie pratique / 20

Durée : 1 h 30min - Coefficient : 3

N° Candidat :

233 11	Session 2008	SUJET 2/7
BP	EQUIPEMENTS SANITAIRES	
E3 – CONTROLE, REGULATION ET PREVENTION DES RISQUES ELECTRIQUES (Epreuve pratique)		
Durée : 03h00		Coef.: 3

EPREUVE EP3

N° CANDIDAT :

BAREME :

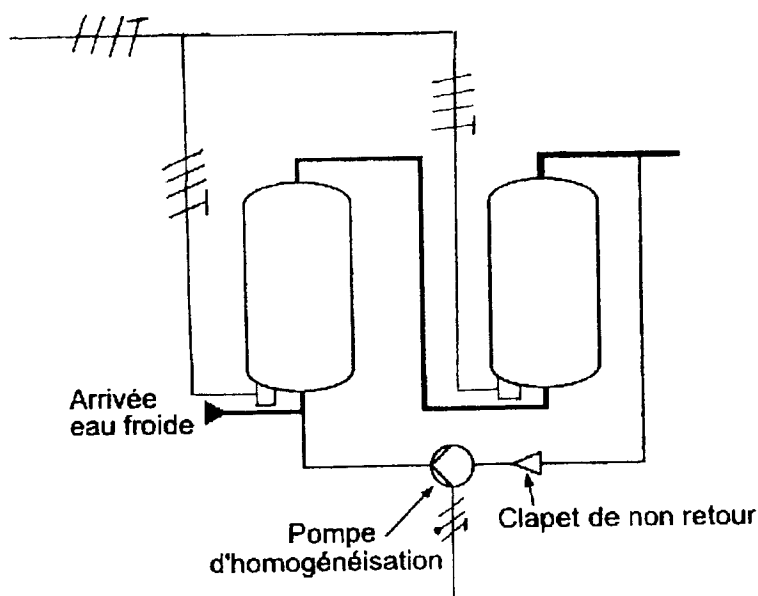
Question N° 1	/ 1
Question N° 2	/ 11
Question N° 3	/ 3
Question N° 4	/ 5

Total : / 20

233 11	Session 2008	SUJET 3/7
BP	EQUIPEMENTS SANITAIRES	
E3 – CONTROLE, REGULATION ET PREVENTION DES RISQUES ELECTRIQUES (Epreuve pratique)		
Durée : 03h00		Coef.: 3

MISE EN SITUATION

Après l'installation des deux ballons d'eau chaude en série, vous devez ajouter une pompe d'homogénéisation (voir schéma). Cela permet de stocker 10 à 20% d'eau chaude supplémentaire en récupérant les volumes morts situés sous la résistance. Cette pompe doit être mise en fonctionnement deux heures avant la fin de la période « heures creuses ».



1/ Sur le dispositif différentiel 30 mA Q :

Réalisez le test de déclenchement (Travail à effectuer sur la platine devant l'examinateur).

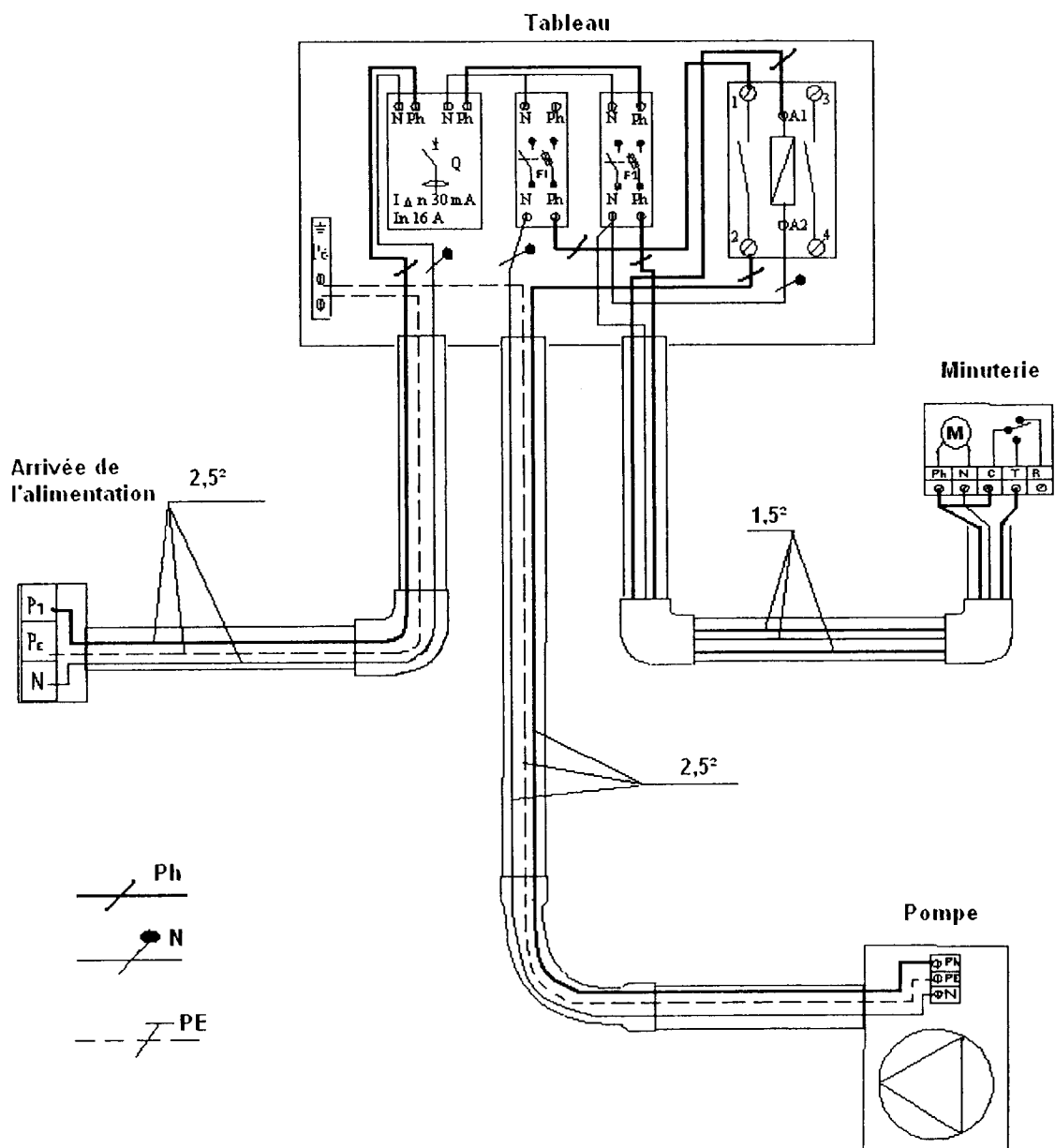
	/1
--	----

2/Réalisez le raccordement de l'installation aux extrémités (arrivée tableau,récepteur et commande) à l'aide du schéma de câblage de la page suivante

Circuit de commande	/2
Circuit de puissance	/2
Fonctionnement juste	/3
Serrage des conducteurs et présentation dans le coffret	/3
Respect des couleurs	/1
Total :	/11

233 11	Session 2008	SUJET 4/7
BP	EQUIPEMENTS SANITAIRES	
E3 - CONTROLE, REGULATION ET PREVENTION DES RISQUES ELECTRIQUES (Epreuve pratique)		
Durée : 03h00		Coef.: 3

SCHEMA DE CABLAGE



233 11	Session 2008	SUJET 5/7
BP	EQUIPEMENTS SANITAIRES	
E3 – CONTROLE, REGULATION ET PREVENTION DES RISQUES ELECTRIQUES (Epreuve pratique)		
Durée : 03h00		Coef.: 3

3/ Maintenant que le câblage est effectué, mettre à l'heure l'interrupteur horaire et le programmer pour un fonctionnement prévu par le cahier des charges (travail à effectuer sur la platine devant l'examineur). :

-Mise à l'heure :.....(1pt)

-Heure de début :.....(1pt)

	/3
--	----

-Heure de fin :.....(1pt)

4/ Essais en présence tension : Vérifier la tension sur les bornes suivantes en amont du dispositif différentiel (Travail à effectuer sur la platine devant l'examineur).

Avant d'effectuer ces mesures, que devez-vous prévoir ?

a)-(1pt)

b)- Appareil de mesure utilisé :.....(1pt)

	/5
--	----

c)- Phase /Neutre : Valeur mesurée :..... unité : (1pt)

d)- Phase/Terre : Valeur mesurée : unité : (1pt)

e)- Neutre/Terre : Valeur mesurée : unité : (1pt)

233 11	Session 2008	SUJET 6/7
BP	EQUIPEMENTS SANITAIRES	
E3 – CONTROLE, REGULATION ET PREVENTION DES RISQUES ELECTRIQUES (Epreuve pratique)		
Durée : 03h00		Coef.: 3

Notice à fournir par le centre d'examen. (Page 1)

233 11	Session 2008	SUJET 7/7
BP	EQUIPEMENTS SANITAIRES	
E3 – CONTROLE, REGULATION ET PREVENTION DES RISQUES ELECTRIQUES (Epreuve pratique)		
Durée : 03h00		Coef.: 3

Notice à fournir par le centre d'examen. (Page 2)