

SESSION: 2008

Brevet Professionnel

PEINTURE ~ REVETEMENTS

EPREUVE:

E1 U1: ETUDE, PREPARATION, SUIVI D'UN OUVRAGE.

DOSSIER TECHNIQUE FICHES TECHNIQUES

Partie Ecrite

8 DOCUMENTS

CONSIGNES

1/8

Chemise du dossier technique.

2/8 à 4/8

Plans: masse, étages, détails.

5/8 à 6/8

Façades. Coupes.

7/8

Fiches techniques d'échafaudages.

8/8

Échantillons en couleur.

Ce Dossier Technique doit être remis au candidat en même temps que le sujet de l'épreuve E1.

Ne pas dégrafer la liasse des documents et remettre l'ensemble du dossier à la fin de l'étude.

DURÉE: Partie écrite = 4 h 30 Coef.: 4
DURÉE: Partie orale = 0 h 30 Coef.: 1

Sujet National	Session 2008	DOSSIER TECHNIQUE	
BP Peinture - Revêtements	CODE EXAMEN:	TIRAGES:	
Épreuve: E1 - U1 Etude, préparation, suivi d'un ouvrage.			Page DT 1/8
Partie écrite	Durée: 4 h 30	Coef.: 4	

COMMUNE DE MESLIERES

REHABILITATION DU BATIMENT DE LA FRATERNELLE

Maitre d'Ouvrage:
Mairie de Meslieres

Avant Projet
Détailé

- Plan R.D.C
- Plan Etage
- Plan Combles
- Plan de Toiture

Maitres d'oeuvre:

H.D.L. 25

Cabinet
d'Urbanisme
et
d'Architecture

Modificatif le:

Date: 22/09/

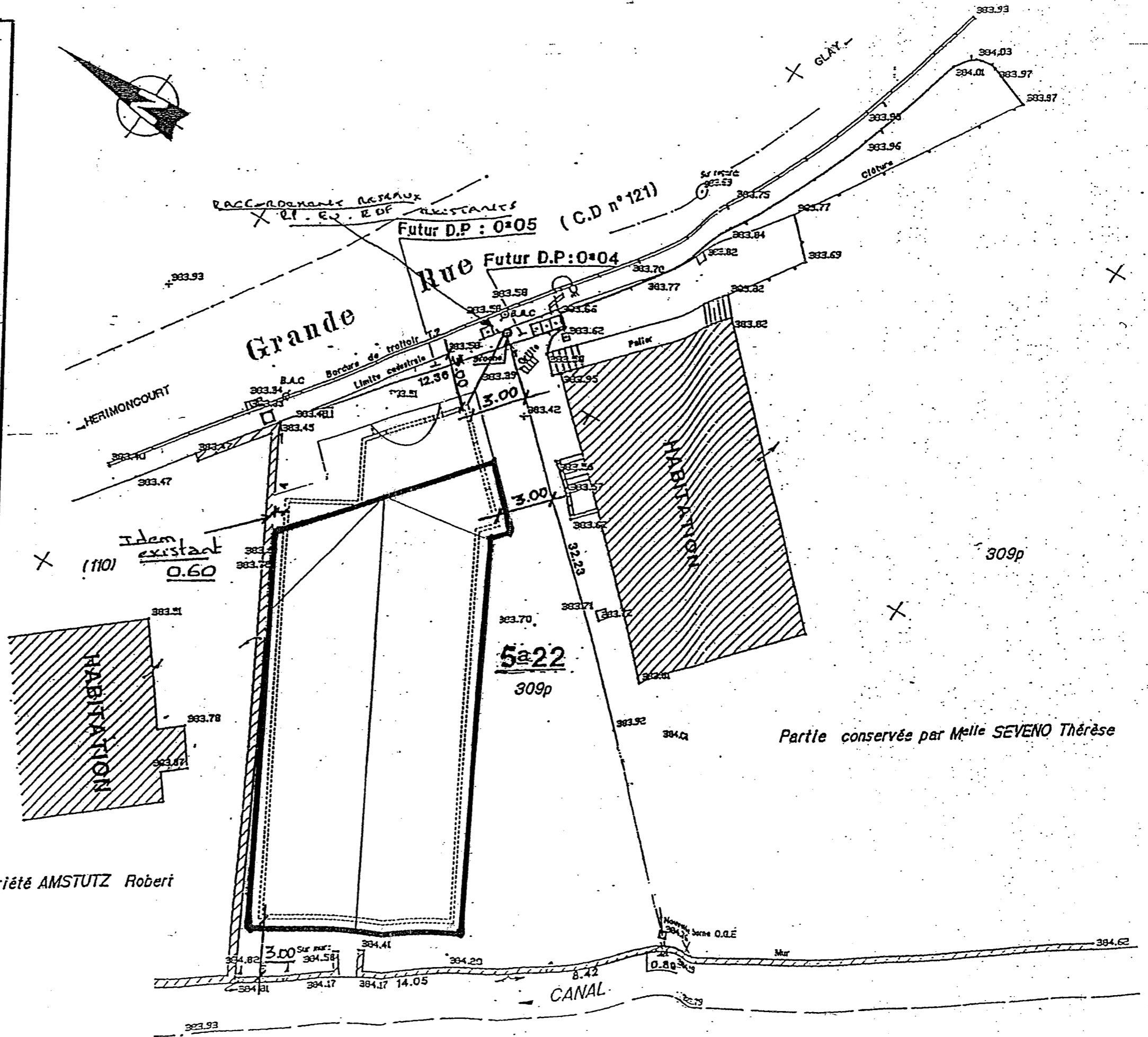
11/10/

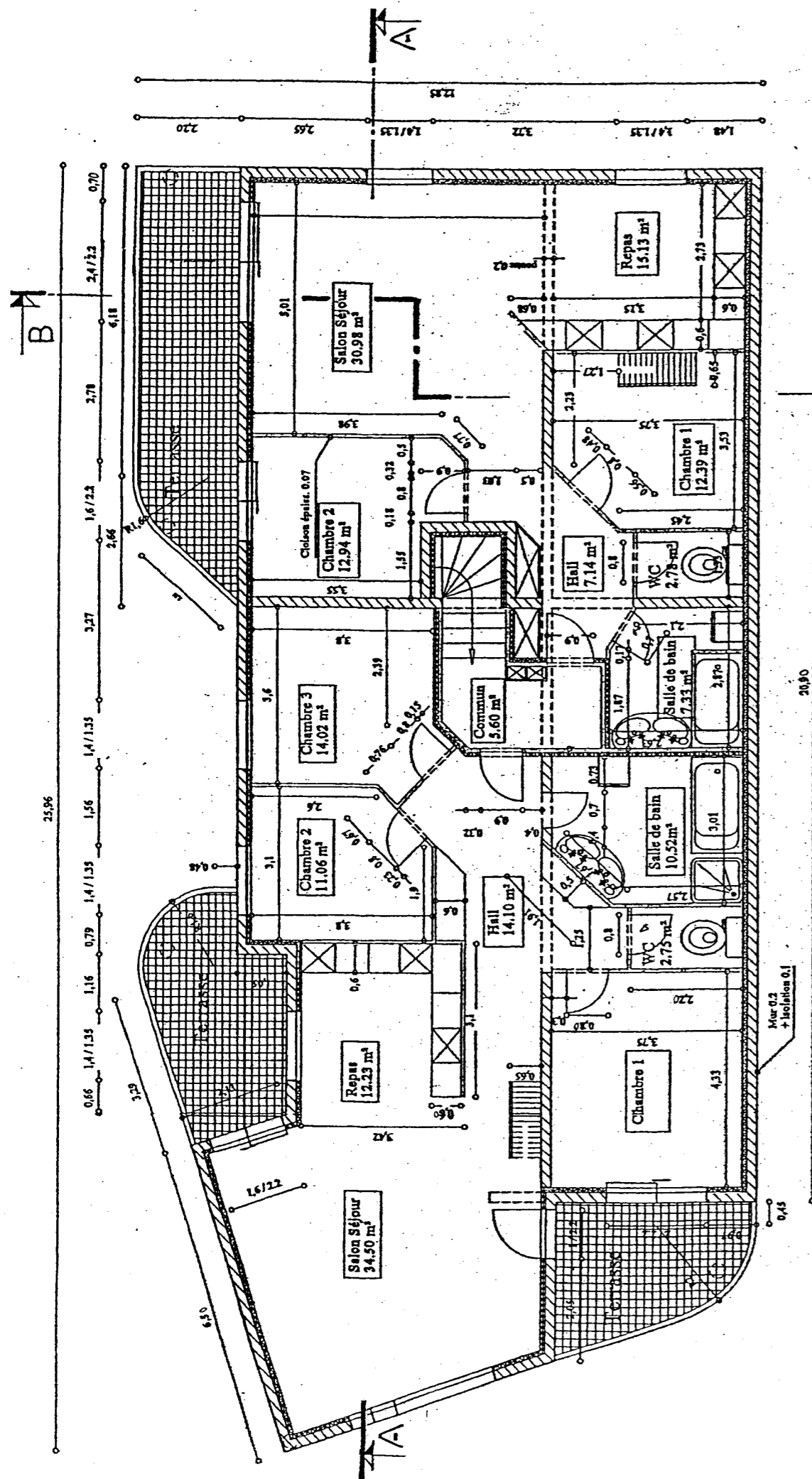
Echelle 1/100

Tél.

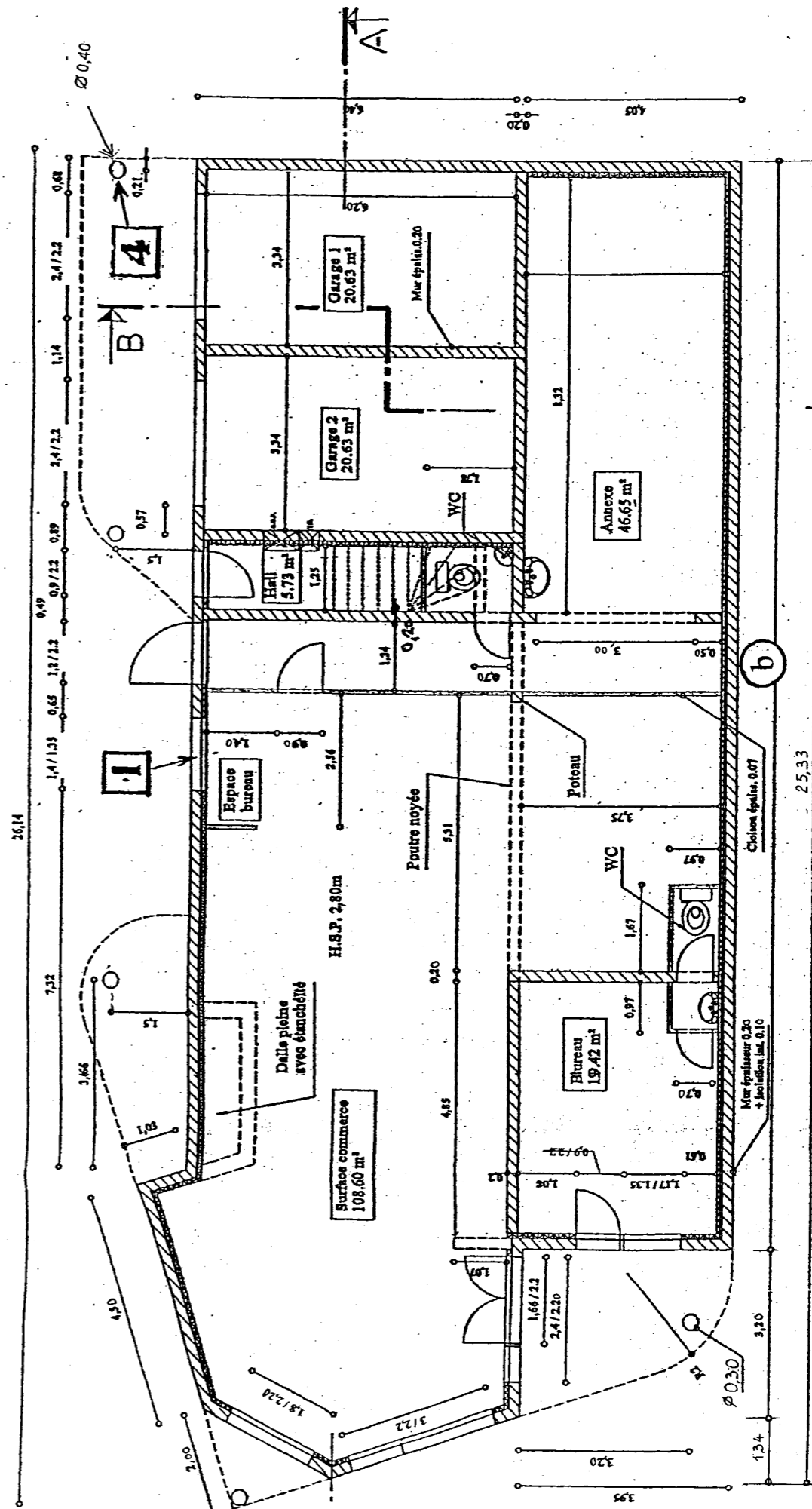
PLAN MASSE
ECH. 1/200

Propriété AMSTUTZ Robert

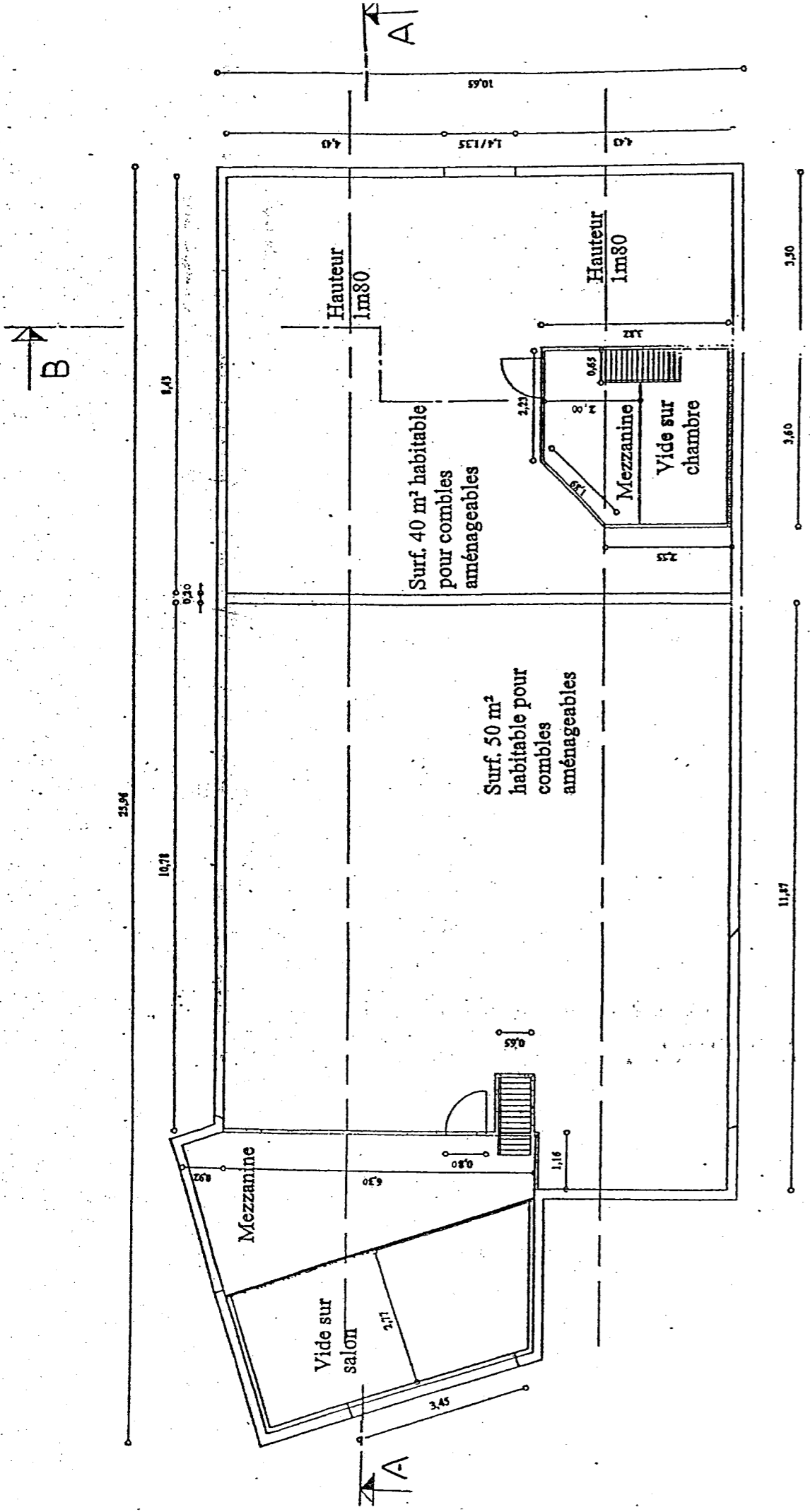




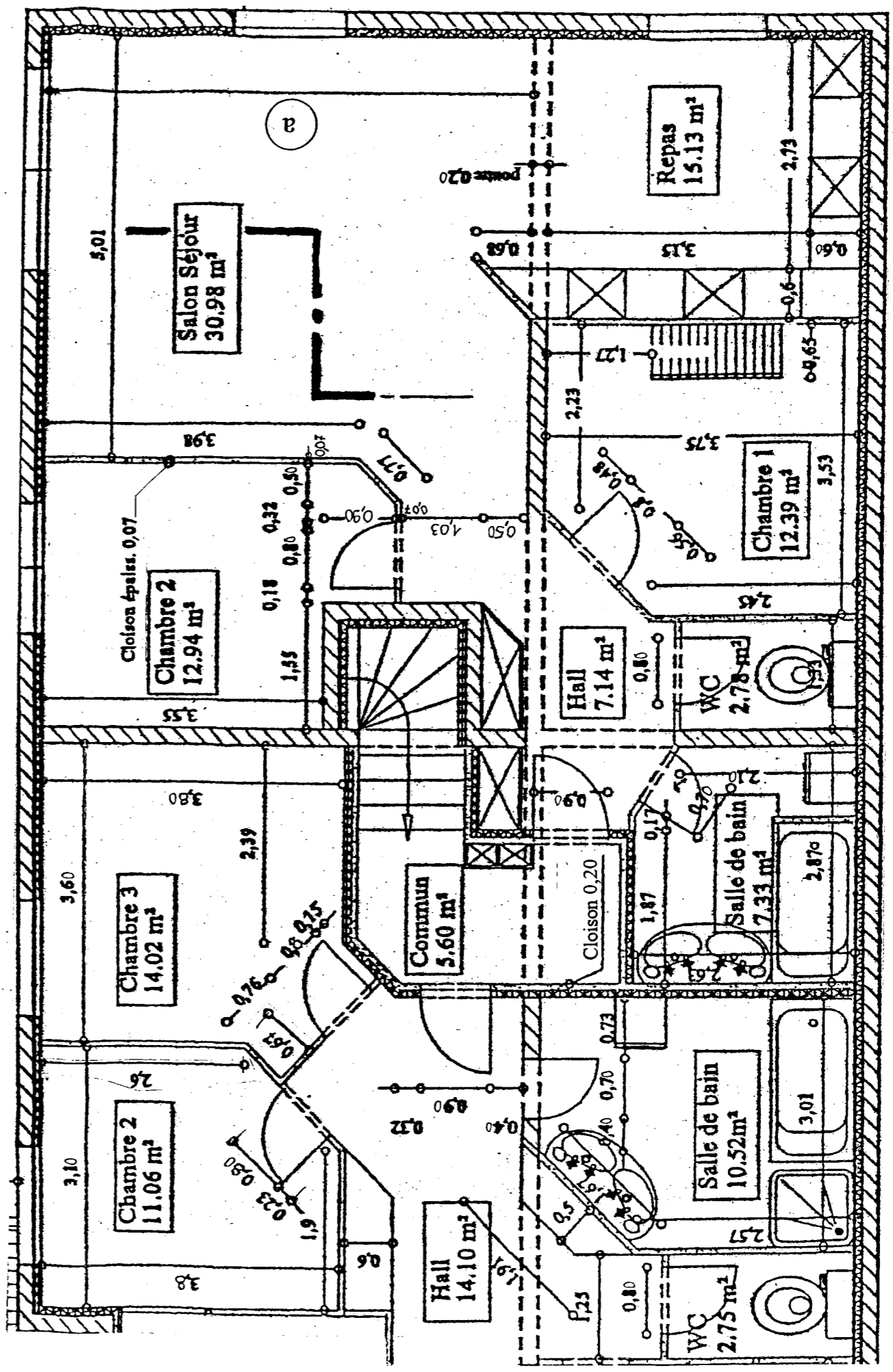
Plan Etage

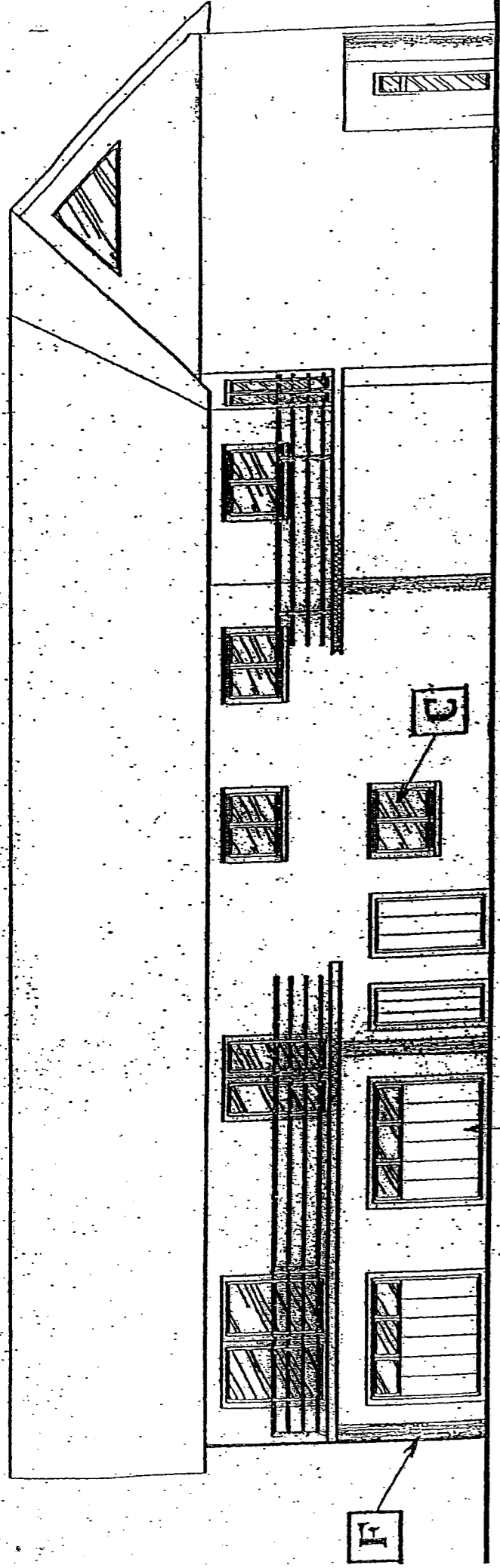


Plan R.D.C

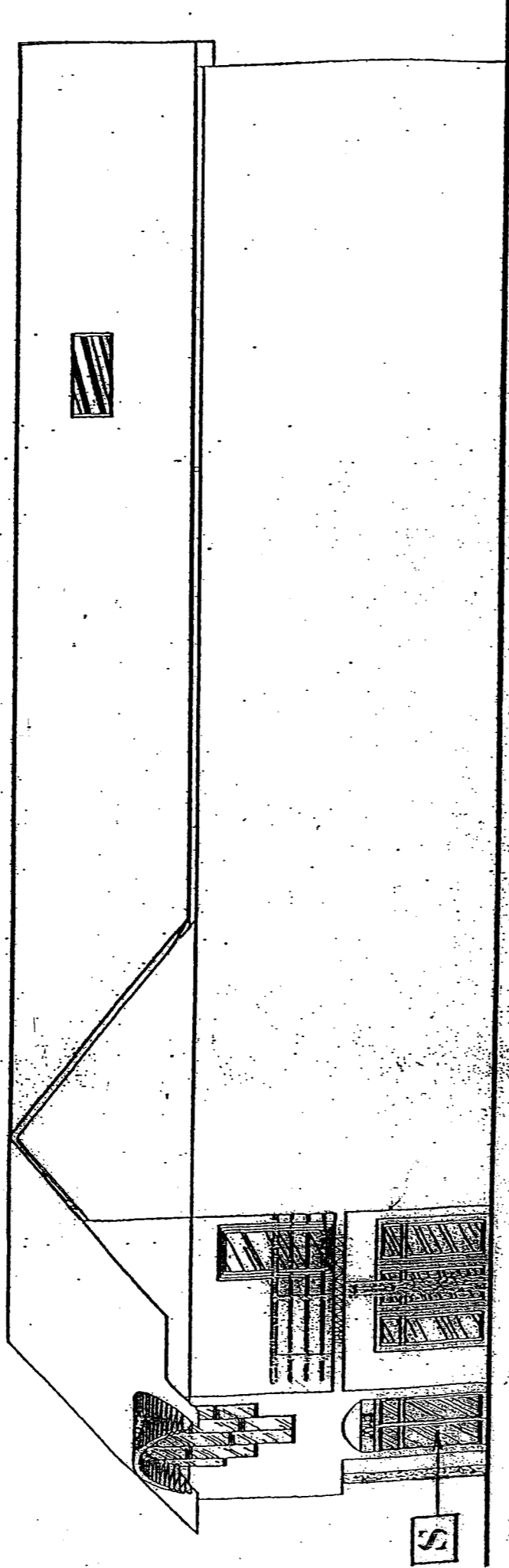


Plan Comble

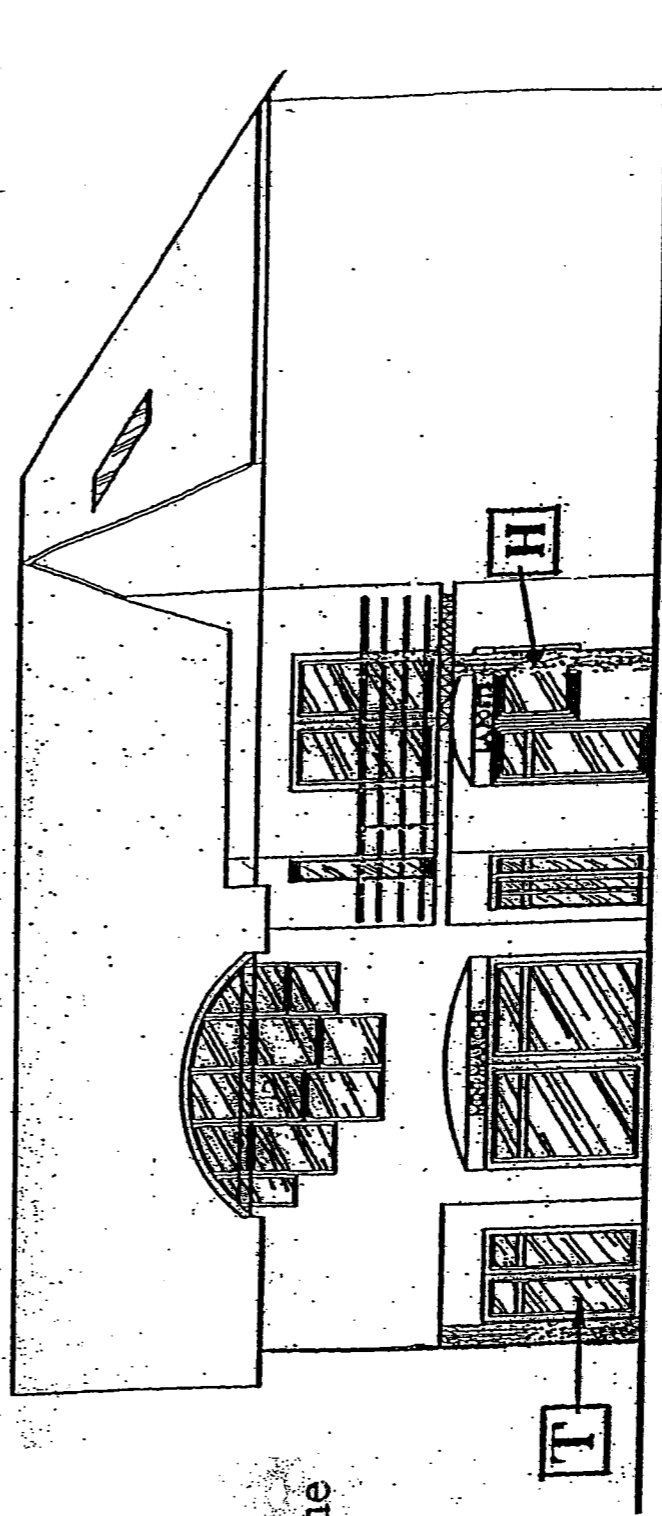




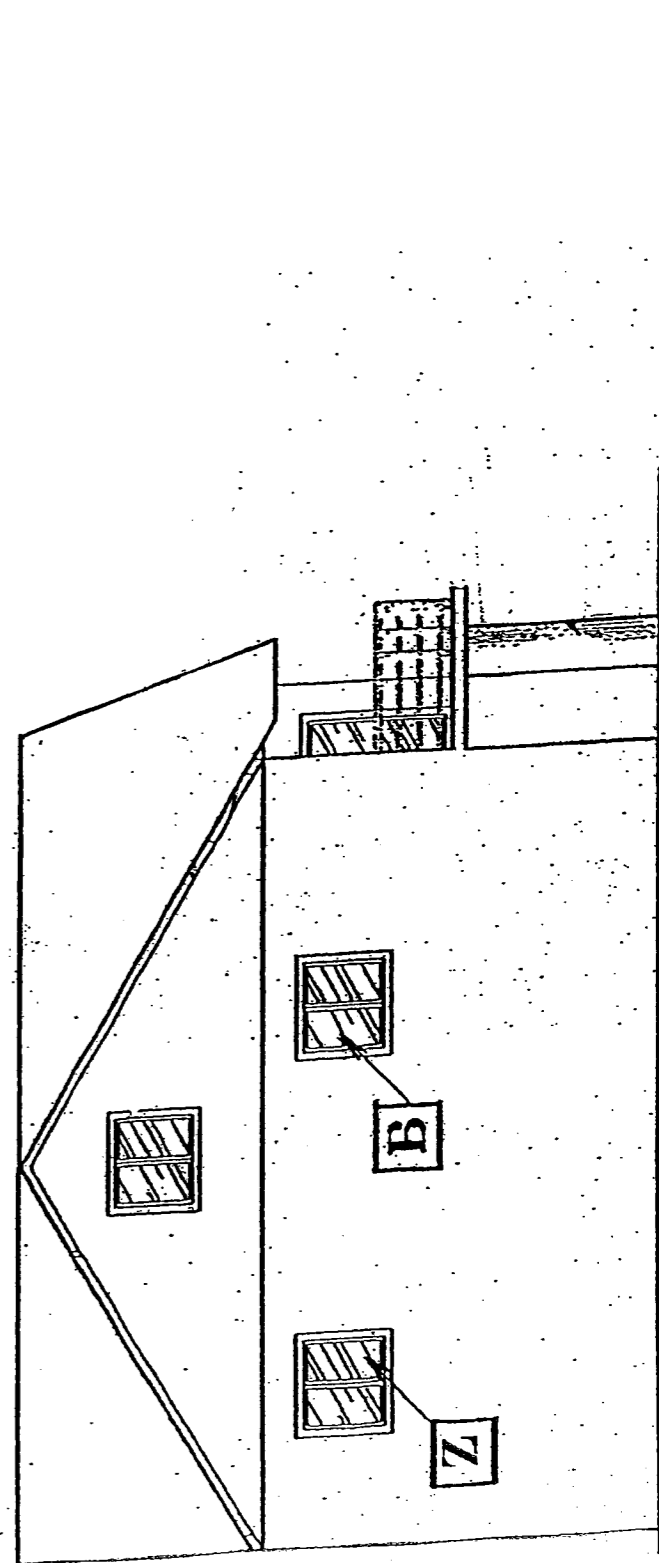
Façade sur terrasse



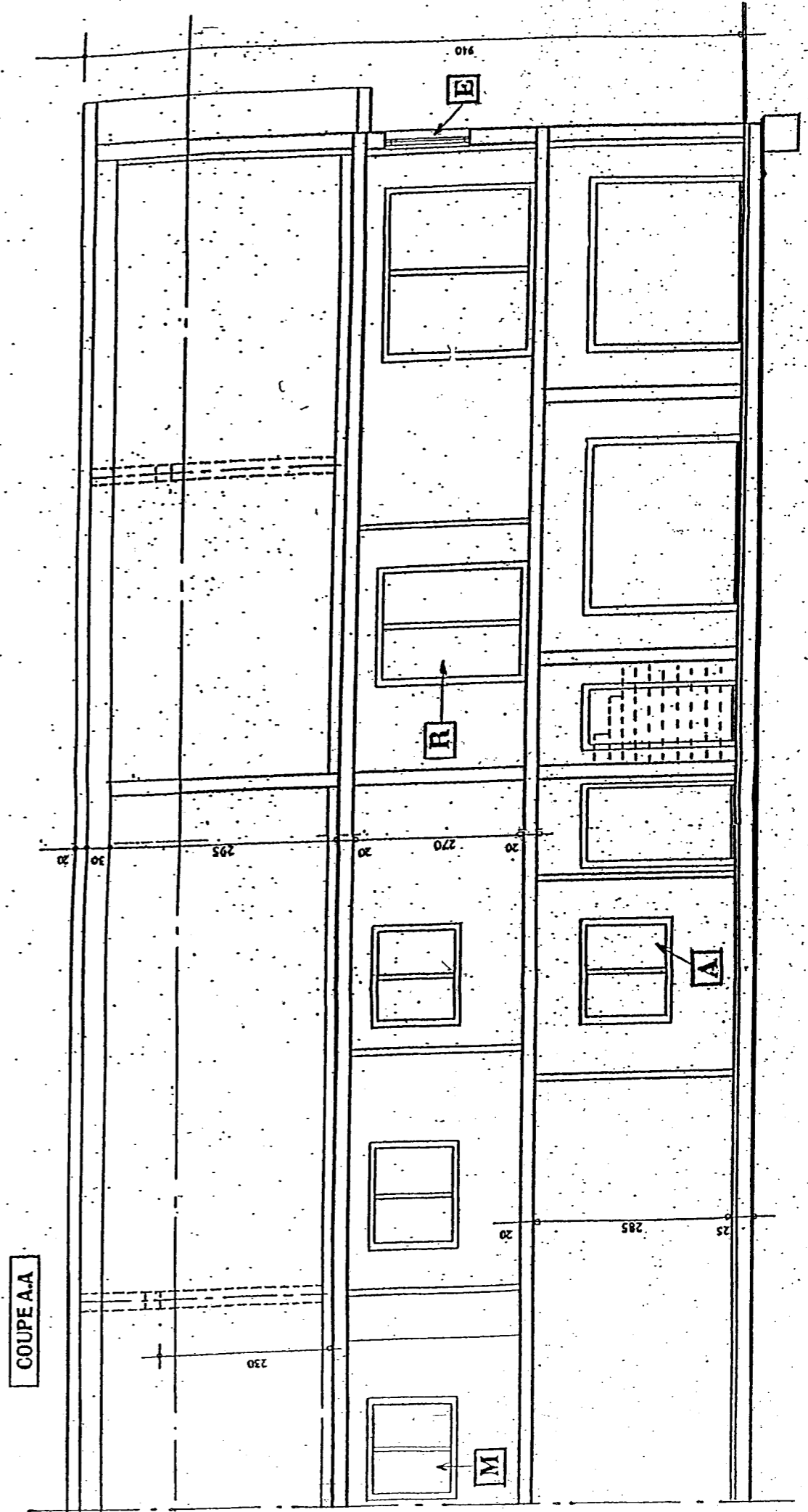
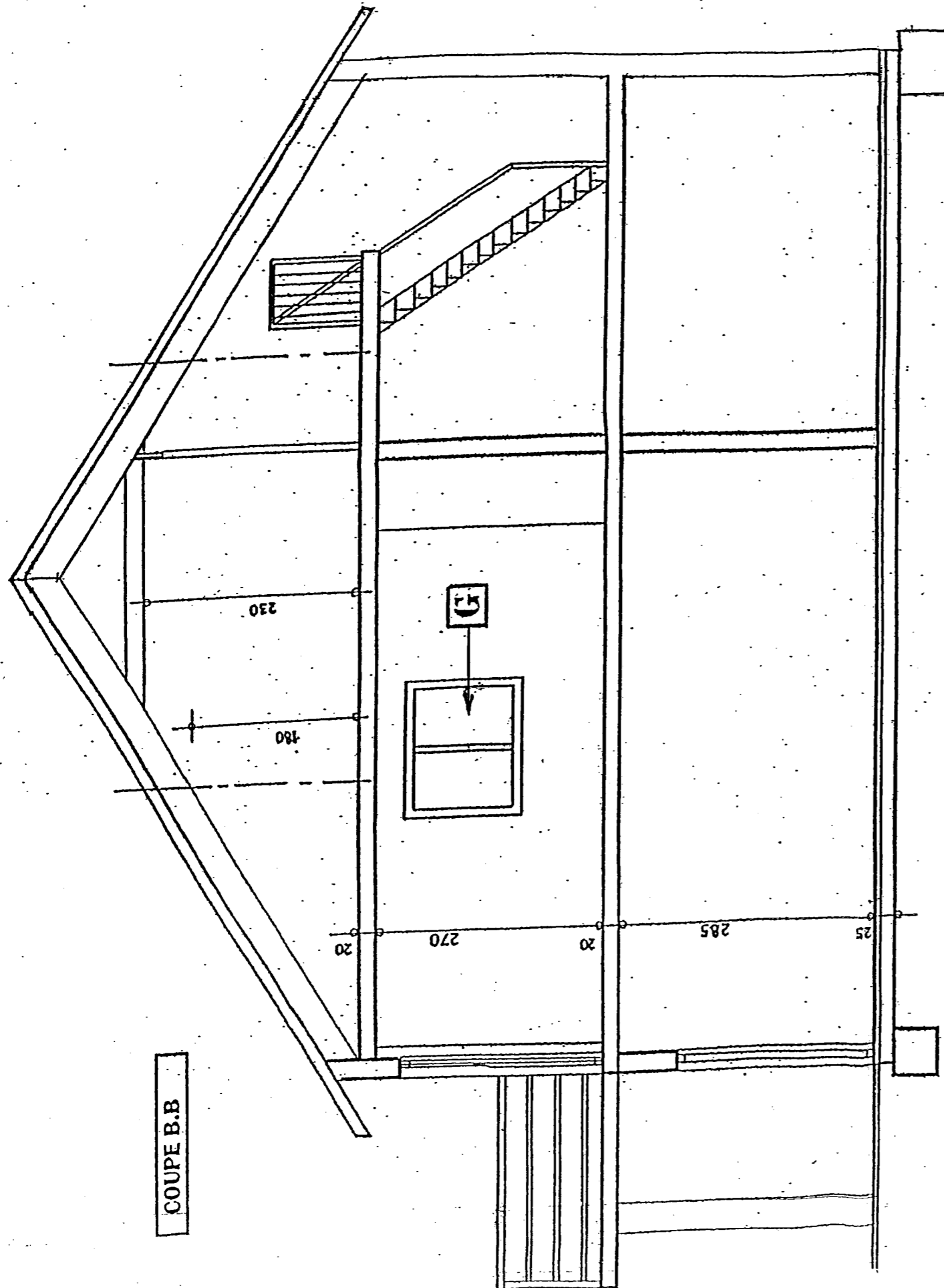
Façade Borgne



Façade sur rue



Façade arrière



Généris 300



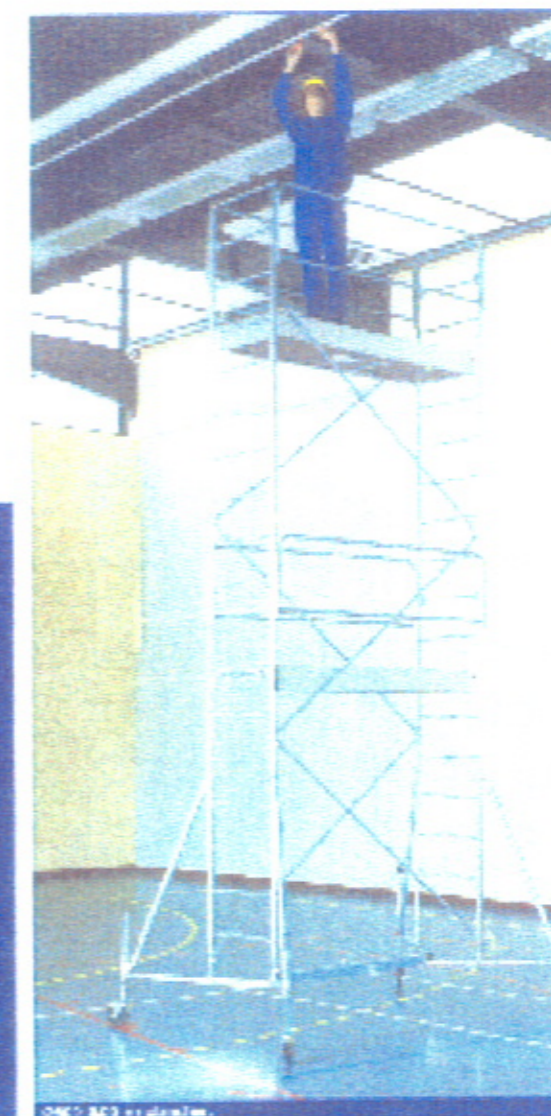
Caractéristiques	
Longueur :	1,70 m
Largeur :	0,68 m
Plancher alu / bois à trappe	0,60 x 1,42 m
Hauteur " hors tout "	4,12 m
Charge admissible plancher	220 kg/m ²
Charge ponctuelle	150 kg
Hauteur maximum de travail	5,00 m

Caractéristiques	
Longueur :	1,70 m
Largeur :	1,00 m
Plancher alu / bois à trappe	0,48 x 1,62 m
Hauteur " hors tout "	4,12 m
Charge admissible plancher	190 kg/m ²
Charge admissible par roue	100 kg
Hauteur maximum de travail	6,00 m

Baby



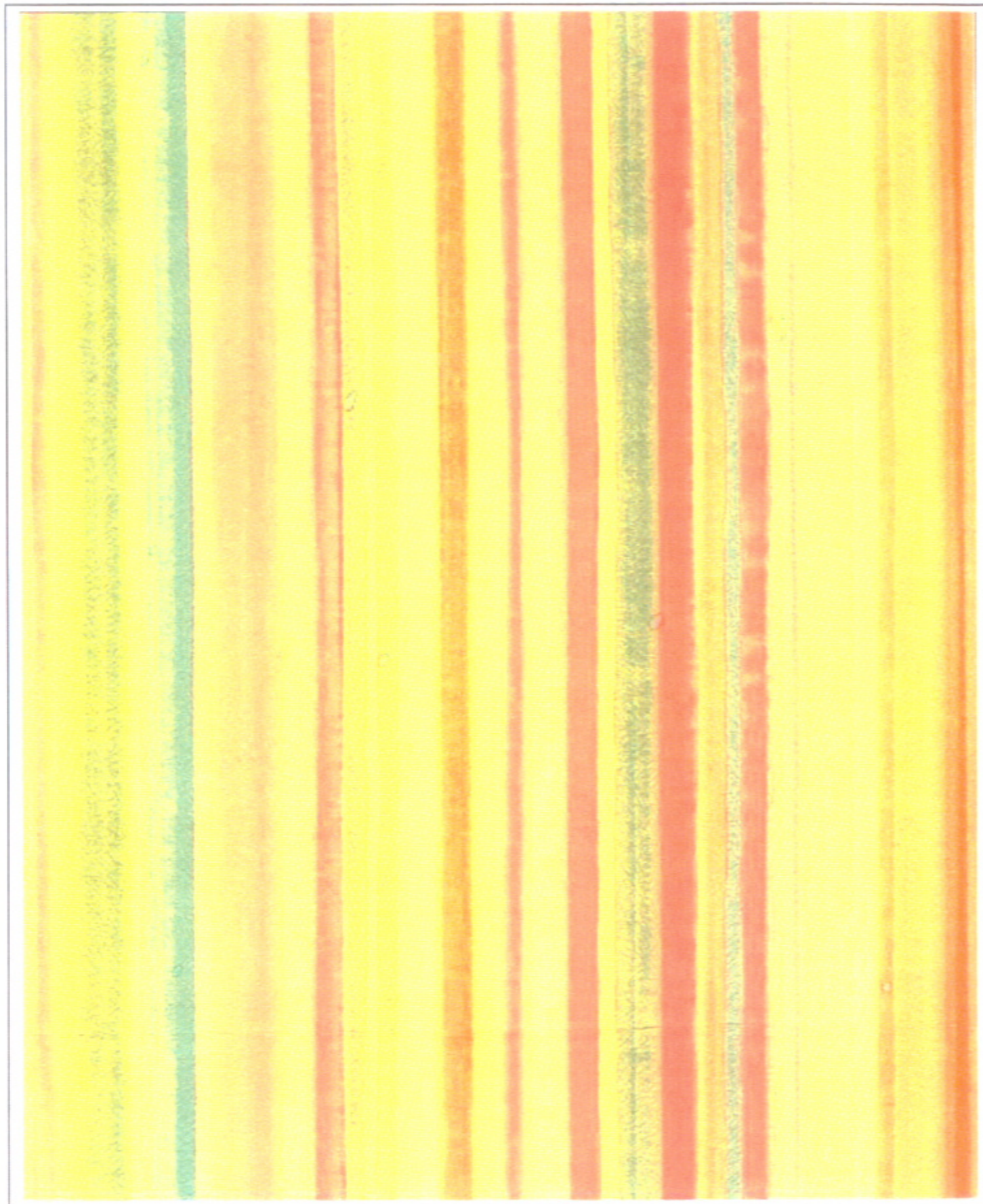
Généris 600



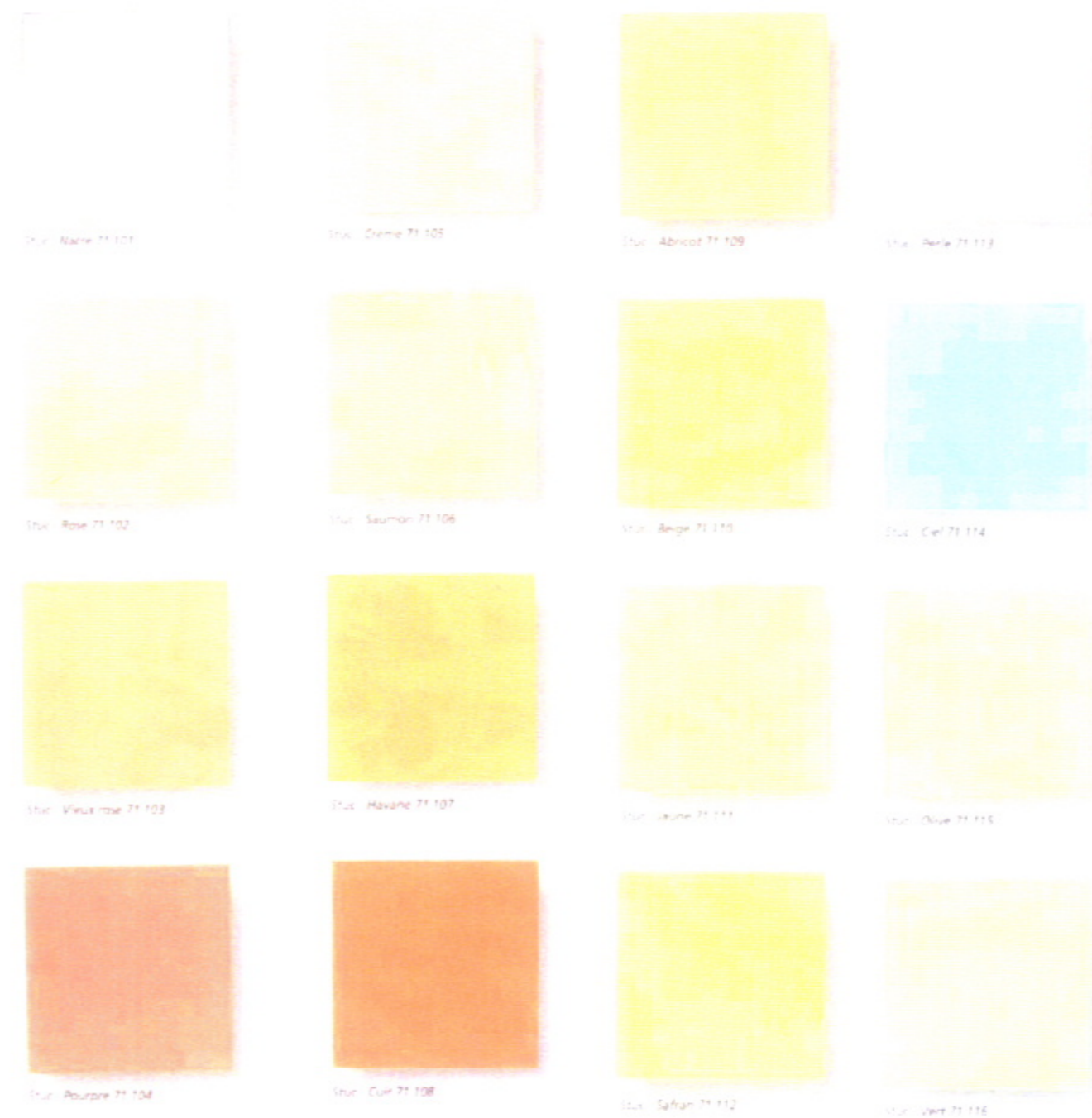
Caractéristiques	
Longueur :	2,05 m
Largeur base :	0,83 m
Plancher alu / bois à trappe	0,60 x 1,90 m
Hauteur " hors tout "	4,12 m
Charge admissible plancher	230 kg/m ²
Charge ponctuelle	150 kg
Hauteur maximum de travail	7,00 m

EPREUVE NATIONALE	Session 2008	S U J E T	TIRAGES
BP PEINTURE - REVETEMENTS		CODE(S) EXAMEN(S) :	
Épreuve : E1-U1 : ETUDE, PREPARATION, SUIVI D'UN OUVRAGE		Durée : 4 H 30 Coef. : 4	DT 7 / 8

Echantillon de papier peint.



Echantillons pour maquette colorée.



ÉPREUVE NATIONALE	Session 2008	S U J E T	TIRAGES
BP PEINTURE - REVETEMENTS		CODE(S) EXAMEN(S) :	
Épreuve : E1-U1 : ETUDE, PREPARATION, SUIVI D'UN OUVRAGE		Durée: 4 H 30 Coef.: 4	DT 8 / 8