

CORRIGE

Ces éléments de correction n'ont qu'une valeur indicative. Ils ne peuvent en aucun cas engager la responsabilité des autorités académiques, chaque jury est souverain.

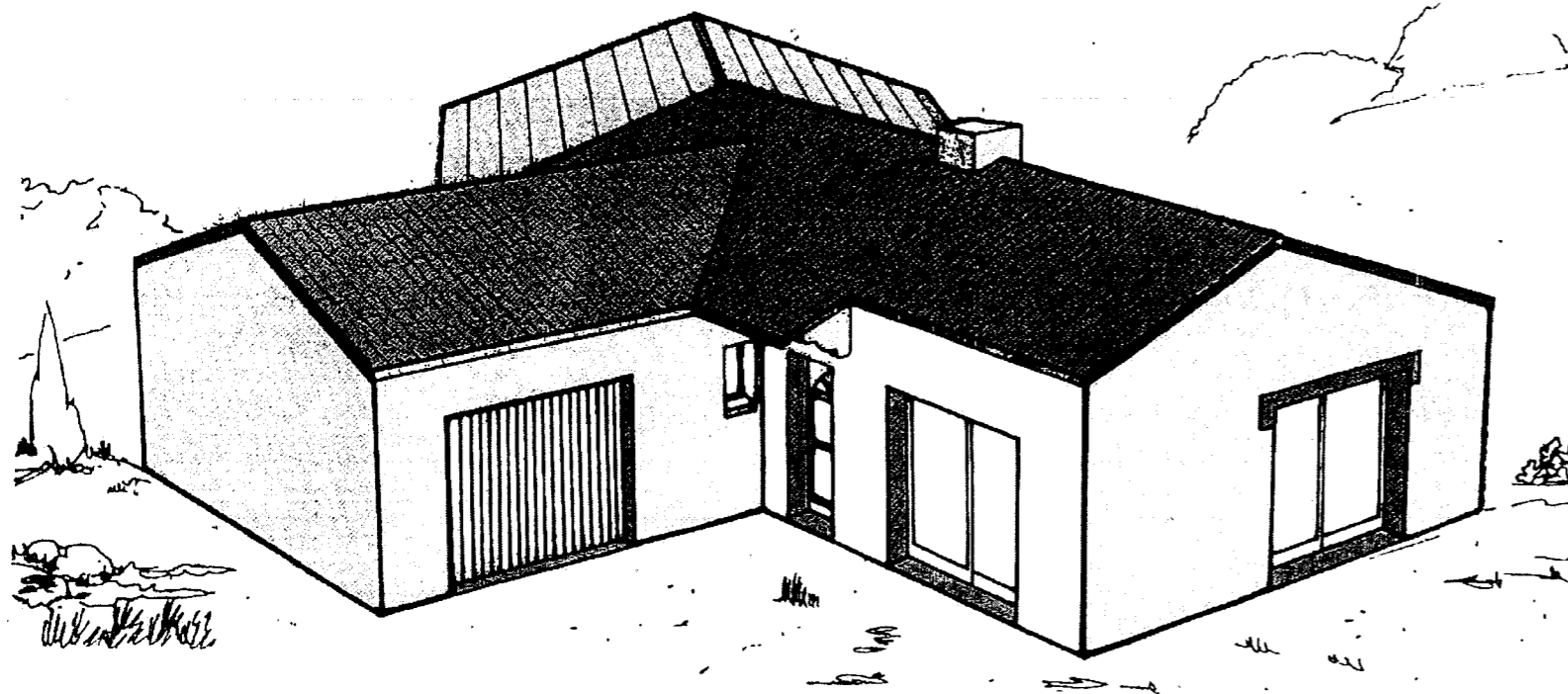
SUJET BREVET PROFESSIONNEL
SERRURERIE- METALLERIE
SESSION 2008

DOSSIER REPONSE
CORRIGE

Prénom : _____
Nom : _____

N° de candidat : _____

1. Visualisation de la construction



ON DONNE :

- Un dossier technique avec coupes et détail de l'ouvrage.
- Un catalogue fournisseur.

ON DEMANDE :

- De répondre aux questions.

	PORTE	Epreuve : E3
Ech:		durée 4h00
	B.P. SERRURERIE METALLERIE	session 2008
	<u>PARTIE ECRITE 0H30MIN</u>	DC 1/3

1/ En vue de la pose d'une serrure encastrer vous devez déterminer le sens et la main de celle-ci.

Entourer la bonne réponse

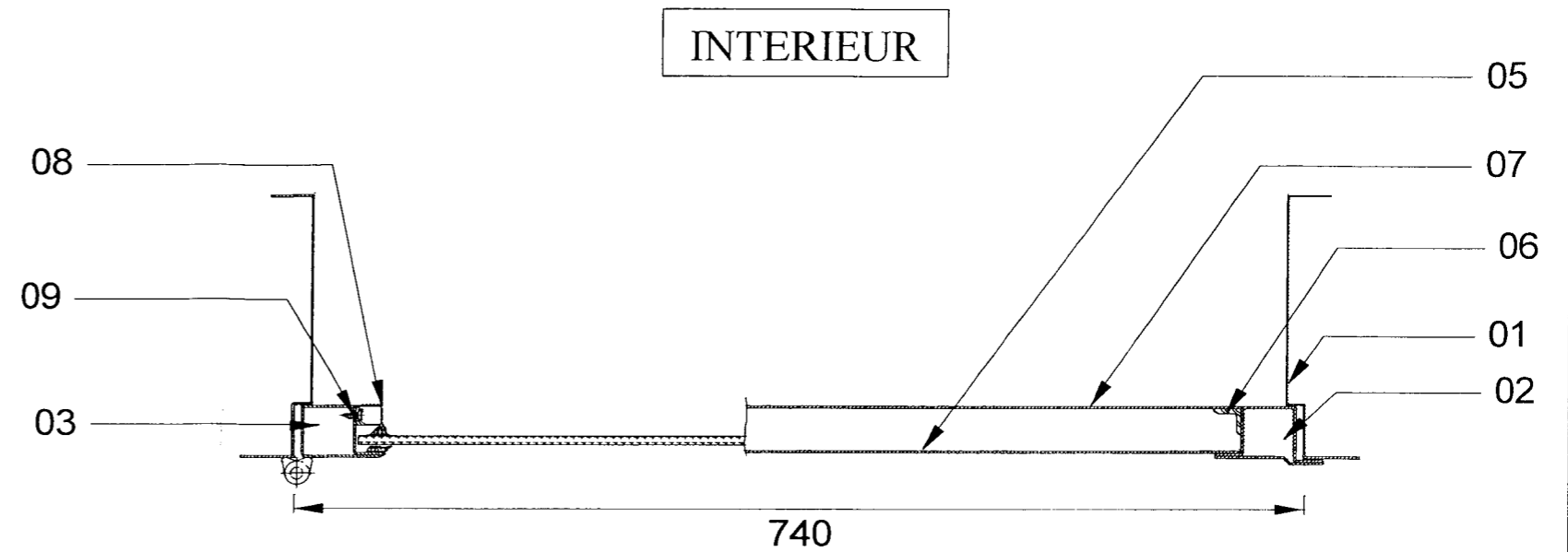
Serrure encastrée

SENS : poussant

tirant

MAIN : gauche

droite



COUPE B-B

détail coupe B-B
sans echelle

2/

a/ vous devez commander la serrure pour la porte, le client souhaite avoir une serrure 3 points sans que cela influe sur l'esthétique de la porte.

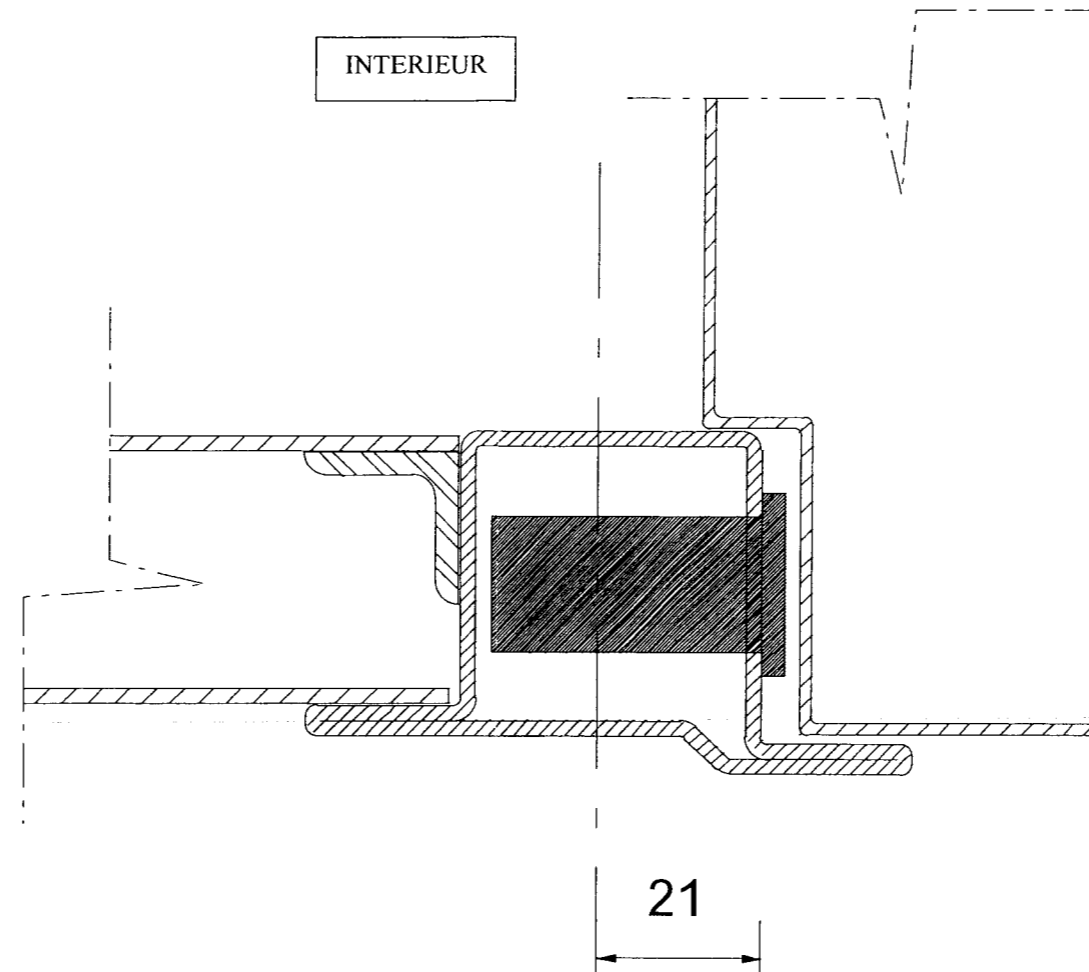
A vous de définir parmi le catalogue (doc technique) quelle serrure est la mieux adaptée pour répondre au critère du client et sans avoir à modifier quoi que ce soit sur la porte.

Type de la serrure choisie : toute serrure trois points encastrée

Côte entraxe cylindre: seul les entraxes à 21 mm peuvent être installés sur la porte puisque le profilé utilisé fait 36 mm intérieur.

	PORTE	Epreuve : E3
Ech:		durée 4h00
	B.P. SERRURERIE METALLERIE	session 2008
	<u>PARTIE ECRITE 0H30MIN</u>	DE 2/3

b/ En fonction de la serrure que vous avez choisi, dessinez sur le détail ci-dessous l'emplacement de celle-ci ainsi que les entraxes du cylindre et trou de poignée.



Dessin à l'échelle 1:1

	PORTE	Epreuve : E3
Ech:		durée 4h00
	B.P. SERRURERIE METALLERIE	session 2008
	PARTIE ECRITE 0H30MIN	DE 3/3