

EP1

**MC Aménagement et Rénovation
des Véhicules Spécifiques**

DOSSIER RESSOURCES

Nom :

Prénom :

N° du Candidat :

Documents techniques de matériels

Tarifs

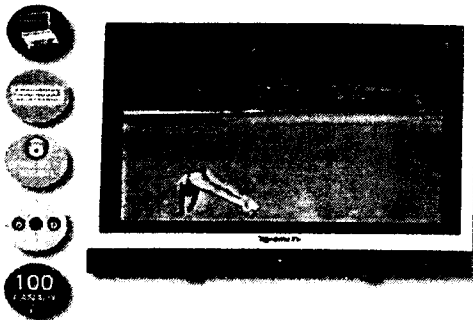
Examen et spécialité	Code
MC Aménagement et Rénovation des Véhicules Spécifiques	7-0156
Intitulé de l'épreuve	N° de page / total
EP1 Etude d'un dossier technique	1/1

TELEVISEURS LCD

NOUVEAU !

MobileTv

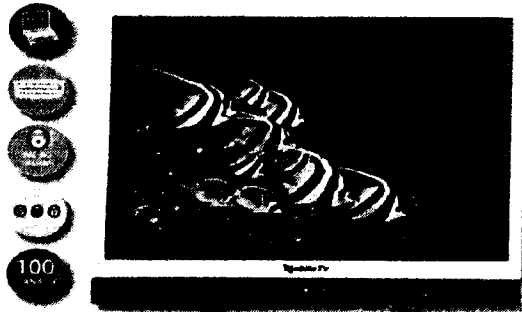
- ▶ 160045 **SECURISÉ !**
- ▶ 320085 **Modèle avec lecteur DVD intégré.**



Ecran 4:3 : 15 Pouces (38 centimètres)
Résolution de Image : 1024X768 Pixels (VGA / SVGA)
Luminosité : 450 cd / m2
Contraste : 400 : 1
Angle de vision : H/160-V/140
Réception : PAL, I, B/G, SECAM, L, EUROPE
Tuner Hyperbande : 100 Programmes + Télétex
Recherche des chaînes : Mise en mémoire automatique
Menu OSD : Multi Langues " Fr, It, De, Uk, Sp, Ru"
Haut-parleurs Intégrés : 2 x 2 watts
Connectique Arrière : Péritel / Antenne / RCA / S.VIDEO / PC
Connectique en Facade : Prise casque
Alimentation : DC 12 Volts voiture / 230 Volts
Consommation en marche / en veille : 30 / 3 Watts
Dimensions l x H x P : 355 x 320 x 60mm
Poids : 7 Kg
Fixation : La norme VESA 100

MobileTv

- ▶ 320086 **SECURISÉ !**
- ▶ 320087 **Modèle avec lecteur DVD.**



Ecran 4:3 : 17 Pouces (43 centimètres)
Résolution de Image : 1280 X 1024 Pixels (VGA / SVGA)
Luminosité : 400 cd / m2
Contraste : 400 : 1
Angle de vision : H/160-V/145
Réception : PAL, I, B/G, SECAM, L, EUROPE
Tuner Hyperbande : 100 Programmes + Télétex
Recherche des chaînes : Mise en mémoire automatique
Menu OSD : Multi Langues " Fr, It, De, Uk, Sp, Ru"
Haut-parleurs Intégrés : 2 x 2 watts
Connectique Arrière : Péritel / Antenne / RCA / S.VIDEO / PC
Connectique en Facade : Prise casque
Alimentation : DC 12 Volts voiture / 230 Volts
Consommation en marche / en veille : 50 / 3 Watts
Dimensions l x H x P : 410 x 360 x 70mm
Poids : 7,5 Kg
Fixation : La norme VESA 100

MobileTv

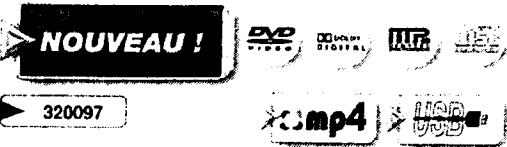
- ▶ 320088 **SECURISÉ !**
- ▶ 320089 **Modèle avec lecteur DVD.**



Ecran 4:3 : 20 Pouces (51 centimètres)
Résolution de image : 640 X 480 Pixels (VGA / SVGA)
Luminosité : 400 cd / m2
Contraste : 400 : 1
Angle de vision : H/170-V/160
Réception : PAL, I, B/G, SECAM, L, EUROPE
Tuner Hyperbande : 100 Programmes + Télétex
Recherche des chaînes : Mise en mémoire automatique
Menu OSD : Multi Langues " Fr, It, De, Uk, Sp, Ru"
Haut-parleurs Intégrés : 2 x 2 watts
Connectique Arrière : Péritel / Antenne / RCA / S.VIDEO / PC
Connectique en Facade : Prise casque
Alimentation : DC 12 Volts voiture / 230 Volts
Consommation en marche / en veille : 60 / 5 Watts
Dimensions l x H x P : 470 x 410 x 70mm
Poids : 8,5 Kg
Fixation : La norme VESA 100

	Session	Code	
	2008	7-0156	
Examen et spécialité			
MC Aménagement et Rénovation de Véhicules Spécifiques			
Intitulé de l'épreuve			
EP1 Etude d'un dossier technique			
Type :	Facultatif : date et heure	Durée	Coefficient
Ressources		2h00	2
			N° de page / total
			DR 1 / 6

LECTEURS DVD



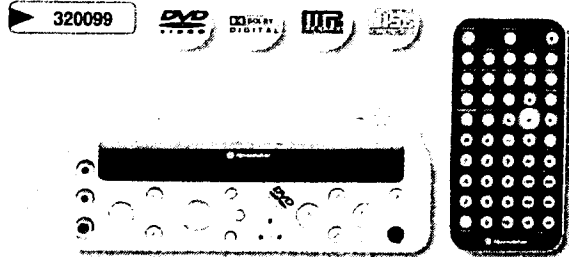
Format accepté : DVD, VCD, SCVD, CD audio, CD-R, CD-RW, MP3 et MP4
Alimentation : DC 12 Volts
Système : PAL - NTNC
Service : OSD Multi langues
Spécifique : Deport de Télécommande
Connectique Arrière : sortie audio / video
Connectique en Facade : entrée audio/video + Prise casque + USB
Consommation : 15 Watts
Dimensions L x l x H : 178 x 168 x 50mm
Poids : 1,2 Kg

320098 Les caractéristiques sont identique au 320097 sans la fonction MP4 et port USB.



Format accepté : DVD, VCD, SCVD, CD audio, CD-R, CD-RW, MP3
Alimentation : DC 12 / 230 Volts
Système : PAL - NTNC
Service : OSD Multi langues
Spécifique : Sacoche de transport + deport de télécommande
Connectique Arrière : sortie audio / video
Connectique en Facade : entrée audio/video
Consommation : 25 Watts
Dimensions L x l x H : 180 x 155 x 55mm
Poids : 0,95 Kg

INFO ! Le logo MP4 signifie que l'appareil peut lire toute sorte de documents dans un format vidéo compressé, comme par exemple : les films en Divx Pro / Xvid / Codecs 3.11/4/5/avi. Retrouvez pages 170 nos solutions de connectique et d'adaptateurs.



320099 Existe avec lecture du format DIVX.

Support LCD MULTIFONCTION
 Ce support est idéal pour une solution de montage sur un support TV coulissant, sur la paroi et au plafond. L'écran ainsi posé peut être incliné de 0 à 120° et pivoter sur 360°, il ne doit pas dépasser les 13 Kg.

320101

Support LCD Plafond
 Le seul support étudié spécialement pour être fixé au plafond. Il s'adapte sur tous les écrans LCD de normes Vesa 100 et 75. L'écran ainsi installé profite en position repliée d'une totale discrétion. (ECRAN MAX 13 Kg)

320100

Support LCD Extensible
 Avec ce support l'écran profite d'une liberté de mouvement permettant ainsi de le regarder dans plusieurs positions. Normes Vesa 100 et 75. (ECRAN MAX 13 Kg). Retrouvez le même en serie DMS.

320102

Support LCD Fixe inclinable
 Ce support propose une solution fixe inclinable à 15°. Normes Vesa 100 et 75. (ECRAN MAX 13 Kg)

320104

Support LCD Murale articulé
 Ce support propose une solution pour une montage murale avec deux points de pivot. Normes Vesa 100 et 75. (ECRAN MAX 13 Kg)

320105

Support LCD Extensible
 Idem que le support 100 CL en serie DMS.

320103

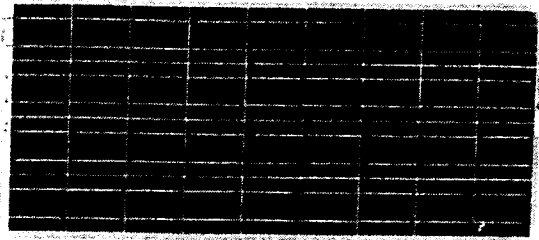
Examen et spécialité	Code
MC Aménagement et Rénovation de Véhicules Spécifiques	7-0156
Intitulé de l'épreuve	N° de page / total
EP1 Etude d'un dossier technique	DR 2 / 6

Panneaux solaires

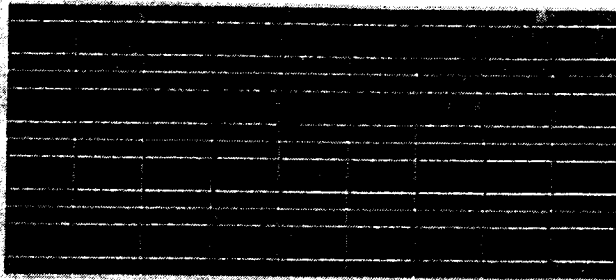
POLYCRISTALLINS

Tension d'alimentation 12 V

Référence	Puissance Maxi (W)	Courant crête (A)	Dimensions (mm)	Poids (kg)	Prix
28447	40	2,5	1300 x 330 x 34	5,2	289,00 €
28088	50	3	1293 x 330 x 34	5,2	399,00 €
28089	50	3	985 x 440 x 34	5	399,00 €
28448	65	4,1	1200 x 530 x 34	7,2	413,00 €
28090	100	6	1293 x 650 x 34	9,3	890,00 €



28089 - 28088 - 28090



28448
28447

28945

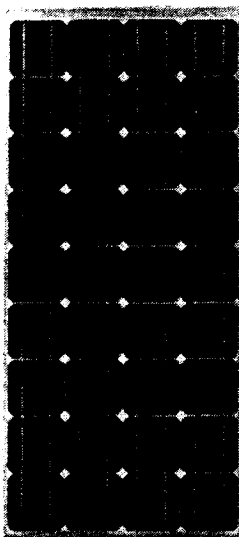
► Protection panneaux solaires E 75 : 14,90 €

Ce produit protégera votre panneau solaire contre le film routier, la poussière, le sel marin et toutes autres salissures pouvant se déposer à cause de l'eau. Il améliorera ainsi le rendement et les performances de votre panneau solaire.

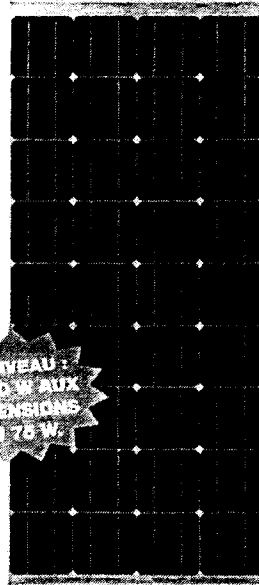
Facon vaporisateur de 500 ml.



MONOCRISTALLINS



27230



NOUVEAU :
LE 80 W AUX
DIMENSIONS
DU 75 W.

30116



27229

Tension d'alimentation 12 V

Référence	Puissance Maxi (W)	Courant crête (A)	Dimensions (mm)	Poids (kg)	Prix
30116	80	4,4	1200 x 528 x 34	7,5	675,00 €
27229	55	3,16	800 x 660 x 34	5,7	449,00 €
27230	120	7,10	1475 x 660 x 34	10	1 090,00 €

IMPORTANT :
UNE PETITE ZONE D'OMBRE SUR VOTRE
PANNEAU PEUT FAIRE CHUTER DE FAÇON
IMPORTANTE L'INTENSITÉ.
VÉRIFIEZ BIEN VOTRE EXPOSITION.

Examen et spécialité

Code

MC Aménagement et Rénovation de Véhicules Spécifiques

7-0156

Intitulé de l'épreuve

N° de page / total

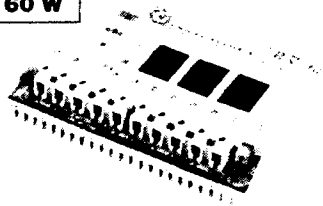
EP1 Etude d'un dossier technique

DR 3 / 6

Limiteurs de charge

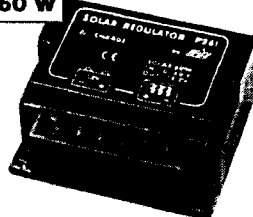
JUSQU'À 100 W

60 W



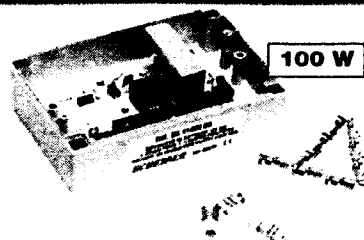
26505 ▲ Limiteur LCC Mini : 47,40 €
Puissance maxi 60 w. Avec protection contre les surcharges, décharges excessives et les inversions de polarité. Avec indicateur de fonctionnement et de charge batterie par 3 leds.

60 W



26462 ▲ Limiteur P 261 : 39,90 €
Puissance maxi 60 w. Avec protection contre les surcharges et les erreurs de branchement. Avec led de contrôle permanent.

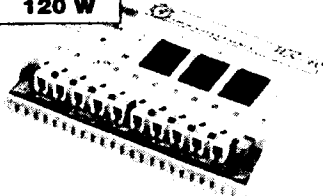
100 W



25719 ▲ Séparateur/Limiteur : 114,30 €
Appareil ayant la double fonction de séparateur de batterie et limiteur de charge. Permet avec une seule installation de faire double emploi. Se branche comme un séparateur classique sur les 2 batteries et comporte 2 cosses supplémentaires pour le raccordement au panneau solaire. Intensité de charge maximum 8A.

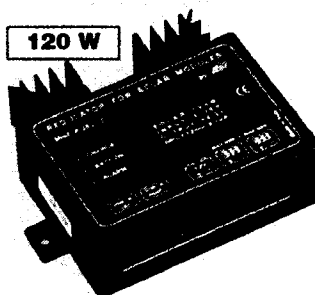
PLUS DE 100 W

120 W



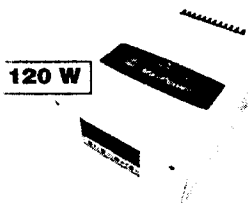
26506 ▲ Limiteur 120 W : 56,00 €
Idem 26505 mais puissance maxi 120 W.

120 W



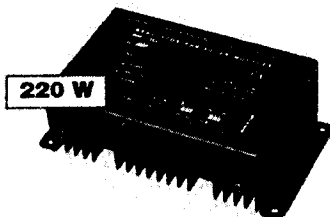
22405 ▲ Limiteur P262.2 : 69,10 €
Puissance maxi 120 W.
Avec protection contre les surcharges et toute erreur de branchement ou de court-circuit. Avec indicateur de fonctionnement par led. Se raccorde à 1 seul panneau solaire ou 2 panneaux solaires de 55 W. Peut se brancher au tableau de contrôle 22407.

120 W



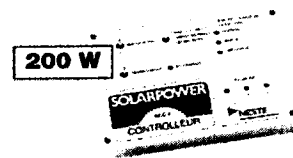
22725 ▲ Max Power : 150,50 €
Limiteur de charge conçu suivant une nouvelle technologie offrant une charge sensiblement supérieure à la batterie (+ 45 % de charge). Cet appareil très performant peut se raccorder à 2 panneaux solaires de 50 W.

220 W

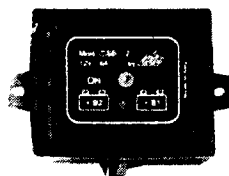


22406 ▲ Limiteur P263 : 93,20 €
Puissance maxi 220 W. Avec protection contre les surcharges et toute erreur de branchement ou de court-circuit. Avec indicateur de fonctionnement par led. Peut réguler le fonctionnement de 4 panneaux solaires de 55 W, de 3 de 75 W ou encore de 2 x 110 W montés en parallèle. Peut se brancher au tableau de contrôle 22407 (sans tableau de contrôle).

200 W



21212 ▲ Limiteur NCC1 : 193,10 €
Courant maxi 20 A. Avec protection contre les surcharges. Avec sortie d'alimentation 12 V batterie protégée basse tension, pour éviter la décharge totale. Indicateur de tension et de fonctionnement par led. Un interrupteur commande la charge forcée.

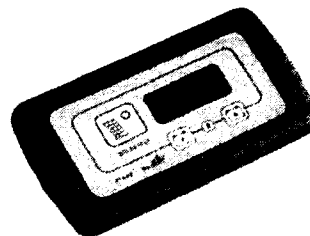


22531 ▲ Répartiteur CSB.2 : 40,70 €
Se branche entre la batterie principale et la batterie secondaire, sur les bornes +. Il permet, lorsque la charge de la batterie secondaire atteint 13 V, d'envoyer la charge sur la batterie principale. Un voyant par led permet de contrôler son fonctionnement.

CONTROLE BATTERIE

Contrôle de charge

22407 ► Tableau de contrôle CBE : 88,20 €
Tableau à affichage digital pour contrôler la tension et l'intensité en sortie de limiteur de charge 22405 ou 22406.



IMPACTES
accessoires

Accessoires solaires / Passe-toit

SUPPORTS

A Supports panneaux solaires en aluminium traité permettant de fixer facilement le panneau sur le toit du véhicule. Pour panneaux avec cadre aluminium. Une garniture en plastique thermoformé recouvre le support, rendant le montage aérodynamique et discret. Fournis par paire.

23464 Support panneau solaire L 330 : 55,90 €

Pour panneau de largeur 330 à 350 mm.

23465 Support panneau solaire L 440 : 60,60 €

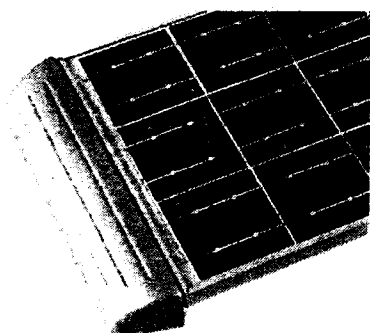
Pour panneau de largeur 440 à 470 mm.

23466 Support panneau solaire L 530 : 64,00 €

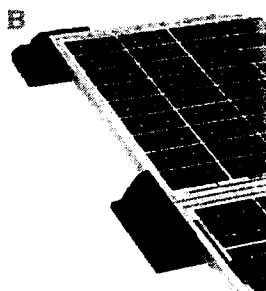
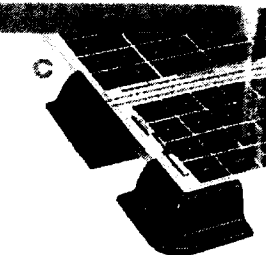
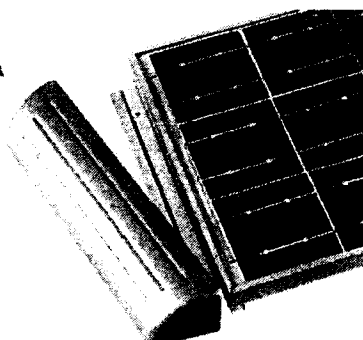
Pour panneaux de largeur 530 à 570 mm.

23467 Support panneau solaire L 650 : 80,80 €

Pour panneaux de largeur 650 à 670 mm ou 2 panneaux de 330 mm.



A



B 2324 Support d'angle : 65,30 €

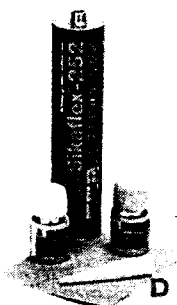
Jeu de 4 coins de fixation permettant le montage de tout panneau solaire avec cadre d'aluminium, tout en préservant un espace d'air obligatoire entre le panneau et le toit du véhicule.

C 2325 Support de jonction : 35,50 €

Jeu de 2 éléments complétant les supports d'angle dans le cas de montage de 2 panneaux solaires côte à côte.

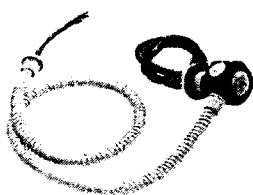
D 2530 Kit montage solaire : 52,30 €

Cartouche de mastic SIKKA avec agent d'adhérence spécialement étudié pour le montage collé des panneaux solaires sur le toit du camping-car, et plus particulièrement le collage des supports.



D

PASSE-TOIT



23459 Passe toit multiple KT 4 : 40,70 €

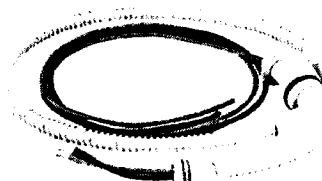
Manchon fileté avec 4 entrées permettant le passage de plusieurs câbles. Pratique dans le cas d'utilisation de plusieurs panneaux solaires ou encore pour les passages de câbles d'antennes. Prévoir les gaines 23460 ou 23461.

23460 Gaine + Câble 2m : 22,70 €

Gaine de 1 m avec embouts filetés pour raccordement étanche sur le passe toit 23459 et sur le bornier du panneau solaire. Avec câble de section 6 mm², longueur 2 m.

23461 Gaine + Câble 3m : 28,30 €

Idem 23460 avec gaine de 2 m et câble de 3 m.



23457 Kit passe-toit simple : 36,90 €

Manchon coudé et fileté raccordé à une gaine de 1 m permettant de passer les câbles d'alimentation du panneau solaire à travers le toit du véhicule. Un embout fileté en extrémité de gaine permet le raccord sur le connecteur du panneau solaire. Avec câble de section 6 mm², longueur 2 m.

23458 Kit passe-toit long : 45,70 €

Idem 23457 avec gaine de 2 m et câble de 3 m.



21659 Passe-toit : 27,20 €

Manchon coudé en plastique, pour passer de façon étanche, les fils du panneau solaire à travers le toit.

A coller.

Examen et spécialité

MC Aménagement et Rénovation de Véhicules Spécifiques

Intitulé de l'épreuve

EP1 Etude d'un dossier technique

Code

7-0156

N° de page / total

DR 5 / 6

Référence	Page	Prix	D	Référence	Page	Prix	D	Référence	Page	Prix	D	Référence	Page	Prix	D
310032	150	36,20		310107	157	29,00		320034	163	0,30		320094	173	225,60	
310033	150	36,20		310108	157	23,80		320035	163	3,60		320095	173	201,20	
310034	150	19,90		310109	157	8,60		320036	163	8,00		320096	173	223,70	
310035	150	20,50		310110	157	8,60		320037	163	16,20		320097	174	233,10	
310036	150	18,30		310111	157	NC		320038	163	70,30		320098	174	150,40	
310037	150	18,30		310112	157	132,00		320039	166	808,20		320099	174	184,20	
310038	150	131,00		310113	157	7,50		320040	166	898,20		320100	174	69,60	
310039	150	14,40		310114	157	7,50		320041	166	1 161,00		320101	174	67,70	
310039	153	22,90		310115	157	41,90		320042	166	1 344,20		320102	174	97,80	
310040	150	14,40		310116	157	31,40		320043	166	842,20		320103	174	86,50	
310041	150	14,70		310118	158	10,30		320044	166	995,20		320104	174	43,20	
310042	150	NC		310119	158	88,50		320045	166	1 310,20		320105	174	95,70	
310043	151	124,50		310120	158	50,20		320046	166	NC		320107	175	194,30	
310044	151	NC		310121	158	50,20		320047	166	1 800,20		320108	175	416,50	
310045	151	24,50		310221	159	10,40		320048	166	1 853,20		320109	176	628,20	
310046	151	52,10		310222	159	10,40		320049	166	1 490,20		320110	176	245,50	
310047	151	31,00		310223	159	10,40		320050	166	NC		320111	176	244,50	
310062	154	21,70		310250	159	27,20		320051	166	NC		320113	176	25,50	
310063	154	18,50		310305	152	15,20		320052	166	1 532,20		320114	176	144,50	
310064	154	18,50		310306	152	29,20		320053	166	NC		320115	177	70,10	
310065	154	18,50		310307	152	33,50		320054	166	NC		320116	177	19,40	
310066	154	18,50		310308	152	19,10		320055	166	1 440,20		320117	177	70,30	
310067	154	18,50		310310	153	4,50		320056	166	NC		320118	177	46,50	
310068	154	18,50		320001	162	150,20		320057	166	NC		320120	177	43,50	
310069	154	18,50		320002	162	190,20		320058	166	NC		320121	179	201,20	
310070	154	18,50		320003	162	182,20		320061	166	NC		320122	179	67,50	
310071	154	18,50		320004	163	17,20		320062	166	1 440,20		320123	179	199,20	
310072	154	18,50		320005	163	32,20		320063	169	NC		320125	178	NC	
310073	154	18,50		320006	163	32,20		320064	169	NC		320126	178	NC	
310080	154	18,50		320007	163	1,20		320065	169	NC		320127	178	NC	
310081	154	18,50		320008	163	1,20		320066	169	NC		320128	178	NC	
310082	154	18,50		320009	163	1,20		320067	169	NC		320129	178	NC	
310083	154	18,50		320010	163	2,20		320068	169	NC		320135	183	14,50	
310084	154	18,50		320011	163	0,20		320069	169	NC		320136	183	14,50	
310085	155	18,50		320012	163	0,20		320070	169	NC		320137	183	11,50	
310086	155	18,50		320013	163	0,20		320071	169	NC		320138	183	24,50	
310088	155	18,50		320014	163	0,20		320072	169	NC		320139	183	14,50	
310089	155	18,50		320015	163	1,20		320073	169	1 140,20		320140	183	14,50	
310090	155	18,50		320016	163	3,00		320074	170	14,20		320141	183	21,50	
310091	155	51,20		320017	163	4,20		320075	170	11,20		320142	183	13,50	
310092	155	44,20		320018	163	4,20		320076	170	11,20		320143	183	4,50	
310093	155	34,20		320019	163	5,70		320077	170	11,20		320144	183	15,50	
310094	155	7,20		320020	163	3,20		320079	170	18,20		320146	184	11,50	
310095	155	34,20		320021	163	4,20		320080	170	16,20		320148	184	3,00	
310096	155	4,20		320022	163	2,20		320081	170	1,20		320149	173	63,20	bat
310097	155	19,20		320023	163	6,20		320082	170	4,20		320149	184	NC	ampe
310098	155	10,20		320024	163	9,20		320082	170	4,20		320150	184	NC	
310099	155	16,20		320025	163	17,20		320085	171	682,20		320151	184	14,50	
310100	155	17,20		320026	163	6,20		320086	171	622,20		320152	184	5,50	
310101	156	3,20		320027	163	7,20		320087	171	761,40		320153	184	1,50	
310102	156	12,20		320028	163	10,20		320088	171	799,20		320154	184	NC	
310103	156	1,20		320029	163	6,20		320089	171	923,40		320155	184	7,50	
310103	157	13,20		320030	163	5,20		320090	172	NC		320156	184	5,50	
310104	157	11,20		320031	163	5,20		320091	172	NC		320157	184	15,50	
310105	157	4,20		320032	163	3,20		320092	172	NC		320158	184	9,50	
310105	157	79,00		320033	163	13,00		320093	173	255,20		320250	184	5,50	

Examen et spécialité	Code
MC Aménagement et Rénovation de Véhicules Spécifiques	7-0156
Intitulé de l'épreuve	N° de page / total
EP1 Etude d'un dossier technique	DR 6 / 6