

CALLIGRAPHIE et PONCTUATION

Un défilé est organisé à l'occasion de la Fête du Livre.
Vous êtes chargé(e) de concevoir la coiffure des modèles.

Sujet

Après avoir observé les différents documents, vous réaliserez une coiffure, dont les formes et les volumes évoqueront la Calligraphie et la Ponctuation.

1. Recherches graphiques sur document 2/3.

- 1.1 Dans un premier temps, vous observerez attentivement l'exemple qui illustre le(s) mot(s) : **souple et/ou entrelacé et/ou ondulé.**
- 1.2 Puis, à partir d'un mot ou d'une association de deux ou trois mots que vous sélectionnerez dans la liste (Document 1/3), vous complétez le tableau (Document 2/3) en reportant les mots choisis dans les deux cases prévues à cet effet.
- 1.3 Enfin, vous traduirez graphiquement le sens des mots en combinant lettres et signes de ponctuation figurant sur le document 3/3.

2. Recherche appliquée à la coiffure sur document 2/3.

En vous inspirant du Document 3/3 et des recherches graphiques effectuées précédemment dans le tableau (Document 2/3), vous prolongerez votre travail (rien n'est figé, celui-ci doit encore évoluer) en combinant sur le gabarit (document 2/3), à la fois, calligraphie, ponctuation et volumes, mouvement, dynamisme, rythme... (vous pouvez également envisager la notion de contraste formel, volumique, coloré...).

Votre recherche, réalisée dans une dominante noir et blanc, peut déjà proposer un rehaut (rehausser) de couleur de votre choix.

3. Réalisation sur document 2/3.

A partir de votre recherche, vous réaliserez la coiffure définitive en considérant implantation, mise en ombre, modelé, couleur... sur le document 2/3.

Vous justifierez vos choix en quelques mots, sous le gabarit.

Technique : libre, à l'exclusion des techniques à séchage lent.

Critères d' Evaluation :

1. Recherches graphiques.

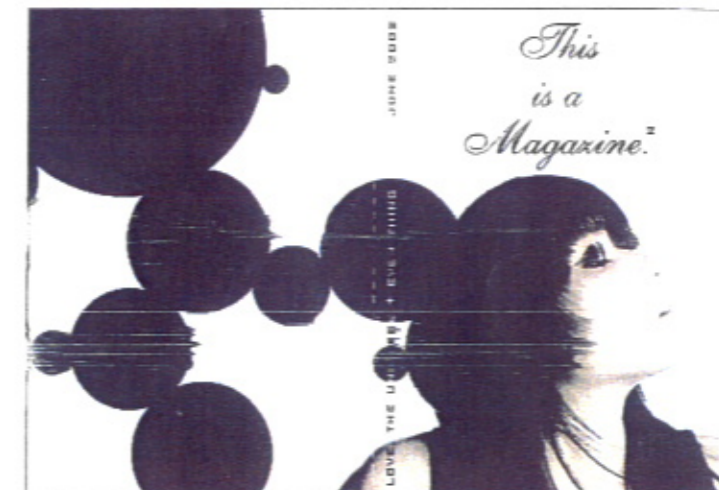
. Pertinence et adéquation entre le(s) mot(s) et les lettres et signes de ponctuation choisis,

2. Recherche appliquée à la coiffure.

. Réappropriation de la recherche graphique,
. Transfert pour créer un volume coiffure

3. Réalisation.

. Qualité de la création au vu de la demande (modèles du salon du livre)
. Maîtrise technique des tracés et du modelé,
. Respect de l'implantation,
. Utilisation judicieuse de la couleur,
. Cohérence de la justification.

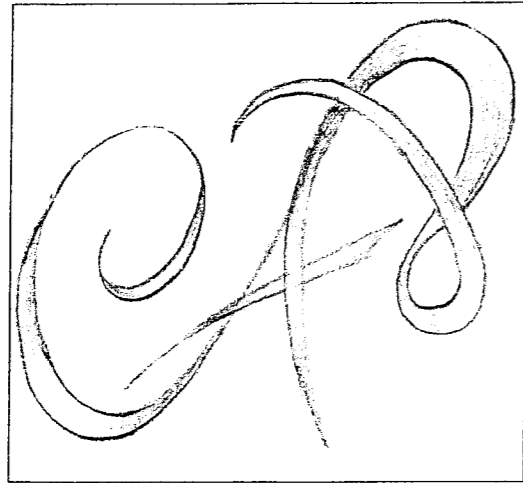


1. Recherches graphiques.

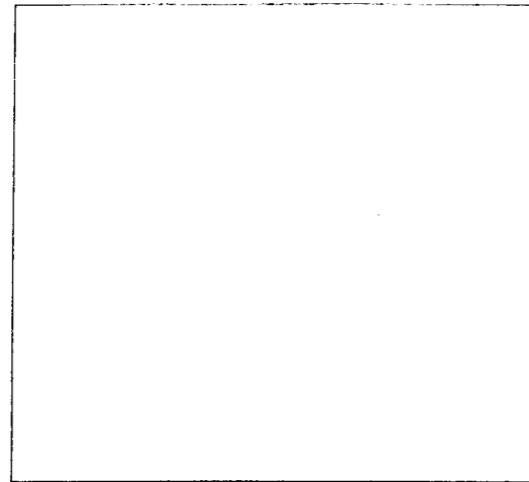
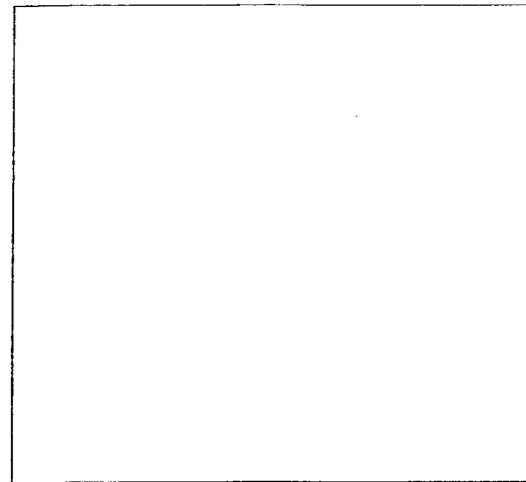
1.2 Sélectionnez les mots dans la liste ci-dessous, afin de compléter le tableau.

- | | | |
|--------------|---------------|---------------|
| - droite | - souple | - entrelacée |
| - en spirale | - régulière | - discontinue |
| - brisée | - en volutes | - courbe |
| - anguleuse | - circulaire | - ondulée |
| - arabesque | - fluide | - serpentine |
| - dynamique | - statique | - rythmée |
| - cyclique | - géométrique | - tourmentée |
| - structurée | - légère | - rigide |

	Session printemps 2008	Sujet	
BP Coiffure			
Épreuve : U50 ARTS APPLIQUES A LA PROFESSION	Durée 2h	Coef. 2	Doc. 1 / 3



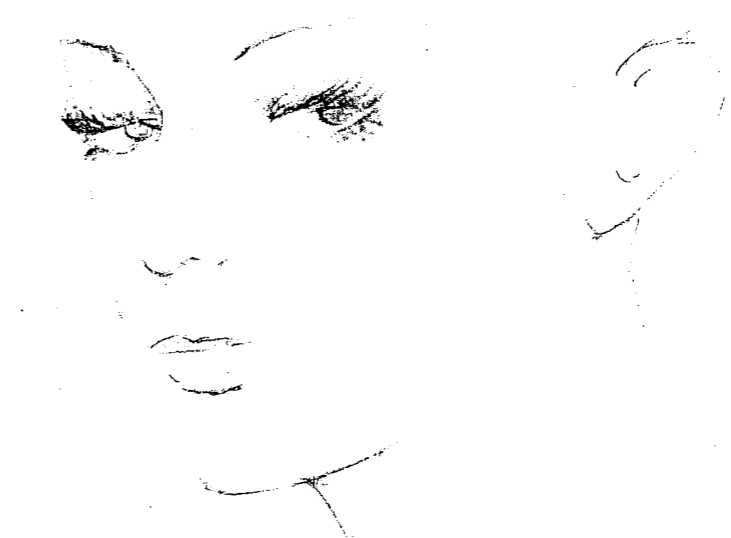
Exemple : Souple / entrelacé / ondulé.



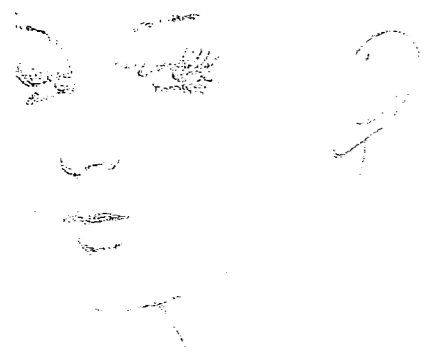
Mot(s) :

Mot(s) :

2. Recherche appliquée à la coiffure.



Justification :



	Session printemps 2003	Sujet	
BP Coiffure			
Épreuve : U50 ARTS APPLIQUES A LA PROFESSION	Durée 2h	Coef. 2	
		Doc. 2 / 3	

u b u u u f u h i j
a b c d e f

A

GUSTAV KLIMT
Arnold Böcklin
Cappi Extra Frisky
Zéphir script

A B B C D E F G

A A A
B C D

A B C D

CHAUMOU
H abcdef remedy double extra

A B C C D E F
H I J K L M N
P R S S
Ü V Y Z

who
you
now
S
There's a lot at the
of
S
three
of
way!

! ! ?
&

abcdefghijklmnopqrstuvwxyz

B C D E F
G H I J K
L M N O P
Q R S T U
W X Y Z

Sette Fraktur

A

Trixie text

graphique

JAC & boy KONCERT
BOY
design graphique

	Session printemps 2008	Sujet	
BP Coiffure			
Épreuve : U50 ARTS APPLIQUES A LA PROFESSION	Durée 2h	Coef. 2	Doc. 3 / 3