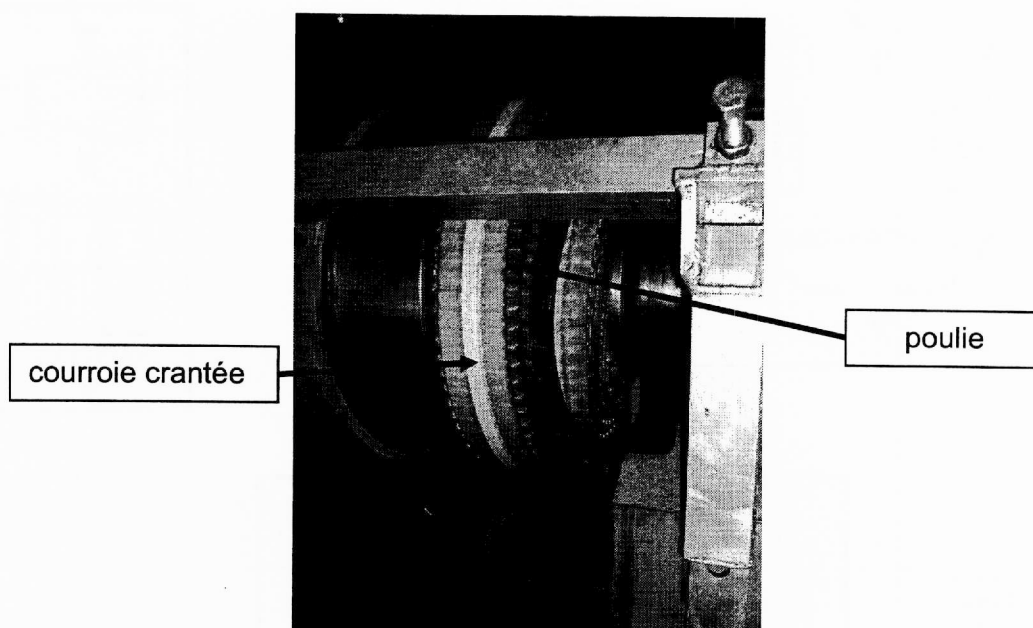
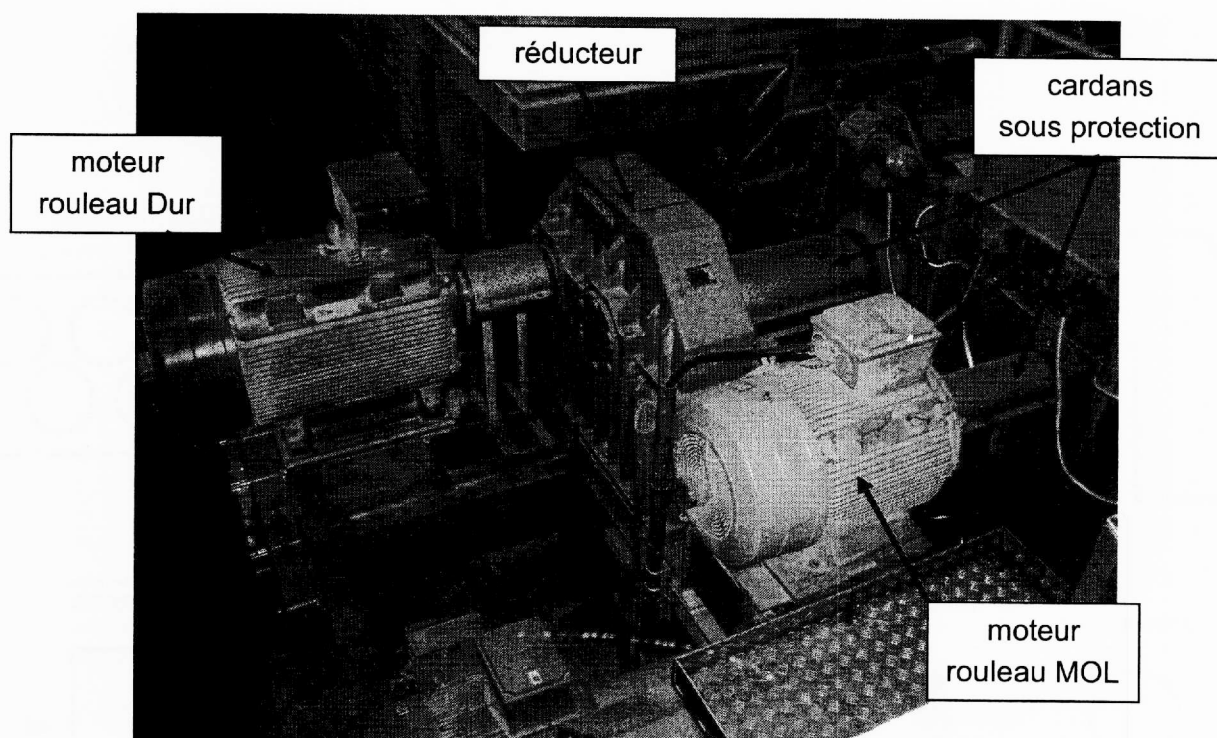


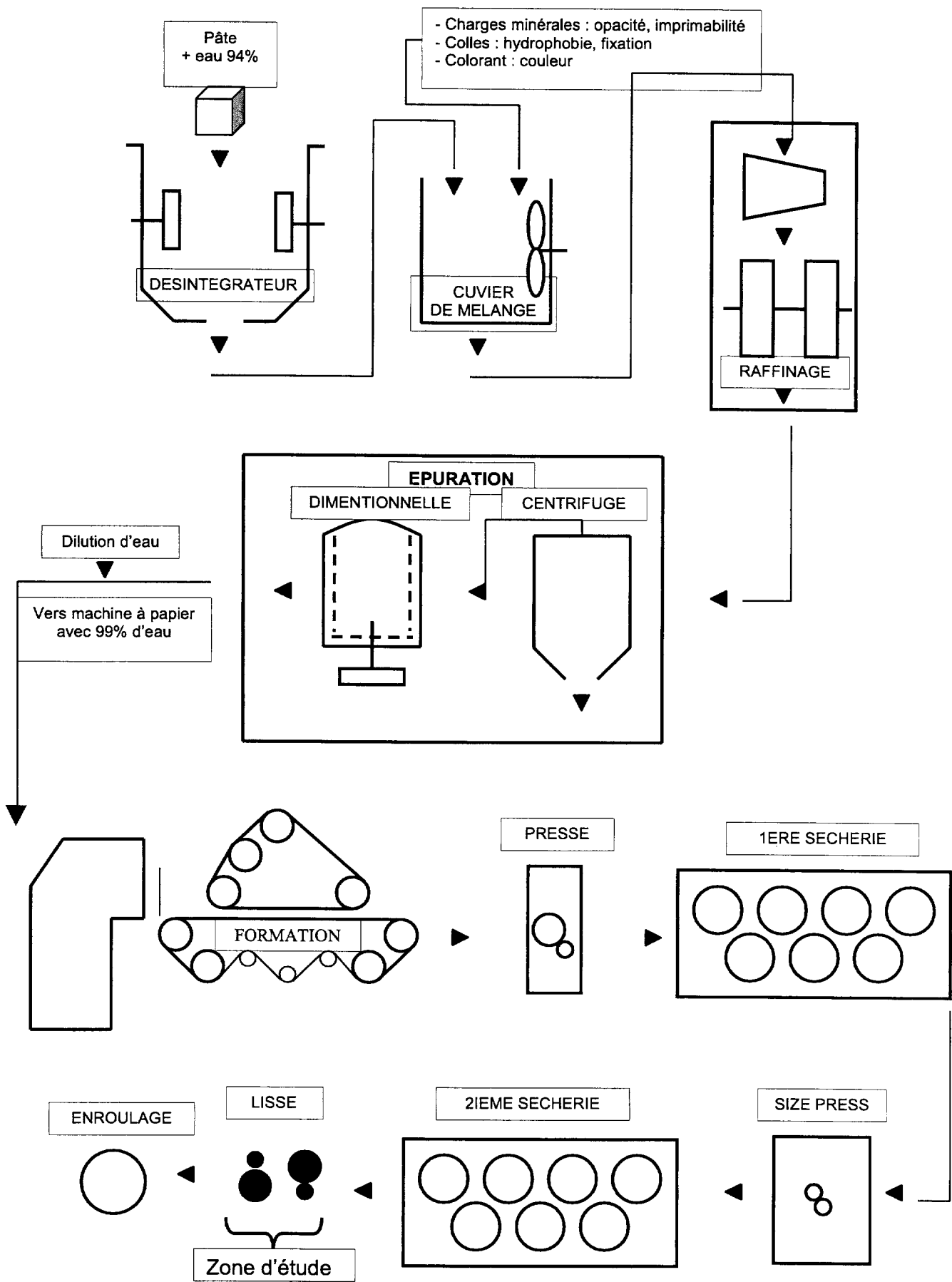
L'entraînement de la virole du rouleau MOL est réalisé par l'intermédiaire d'un système poulie courroie crantée, voir figure ci-dessous (NIP 1).



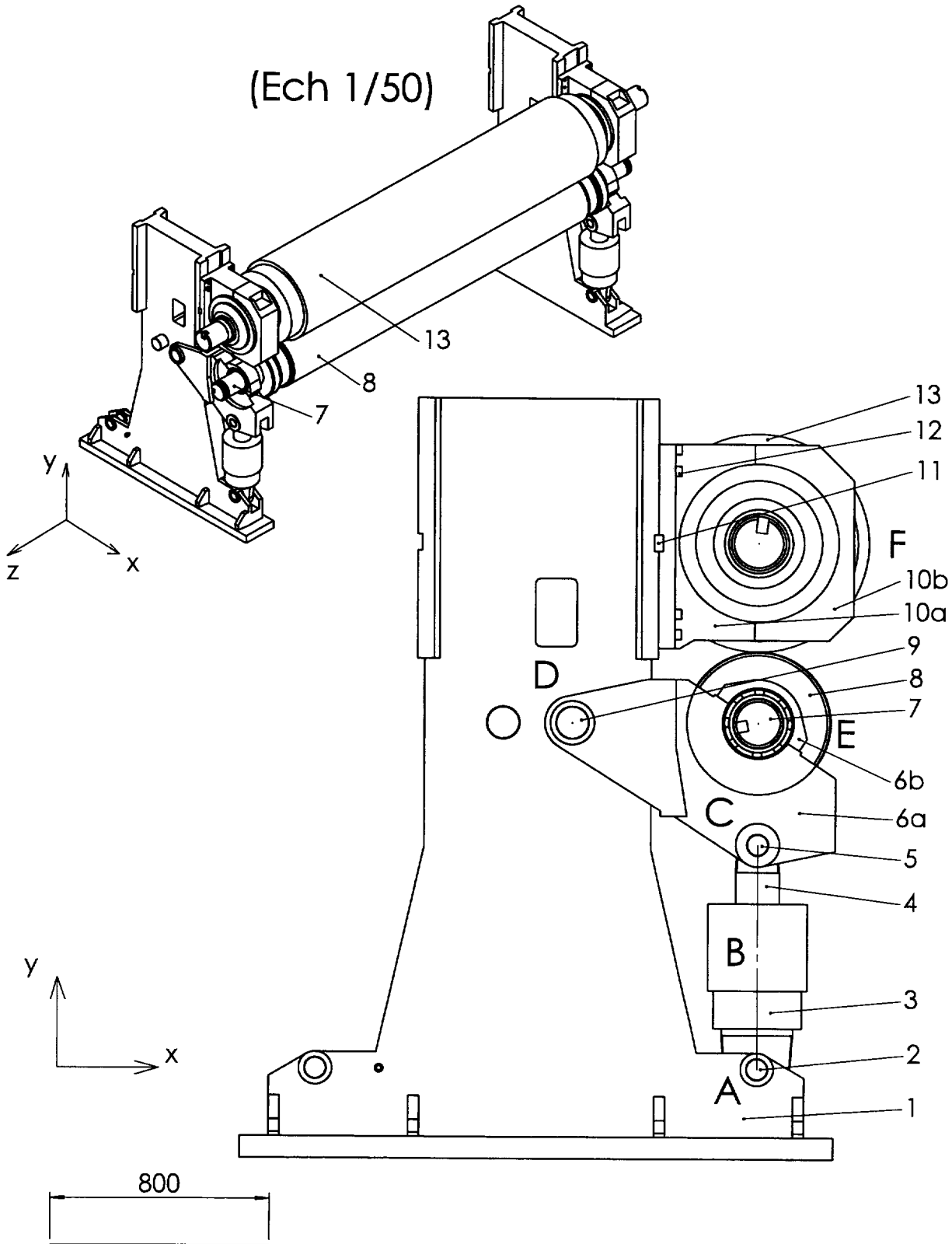
Le rouleau Dur est entraîné en rotation par l'intermédiaire d'un ensemble moteur, réducteur + cardans, voir figure ci-dessous (NIP 1).



Session 2009	BTS Industrie Papetière - Épreuve E41	Page A5 sur 10
	Présentation	



(Ech 1/50)



NIP 1

Session 2009

Echelle : 1/20

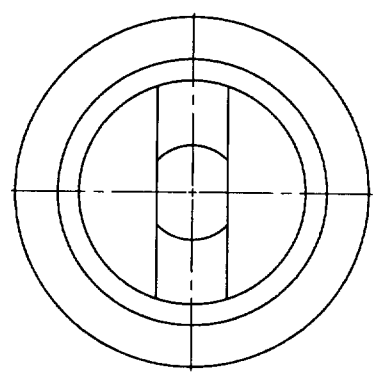
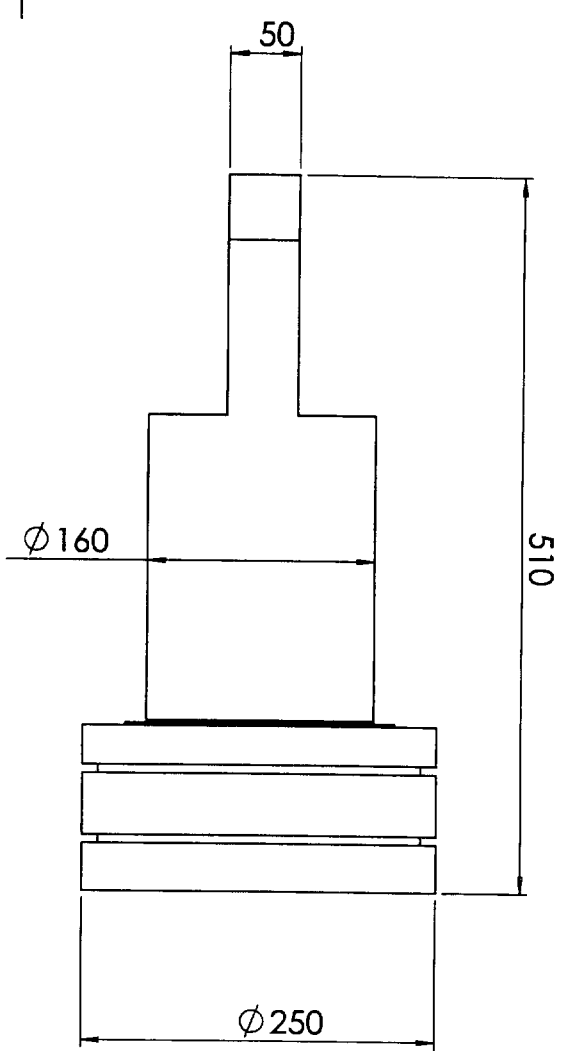
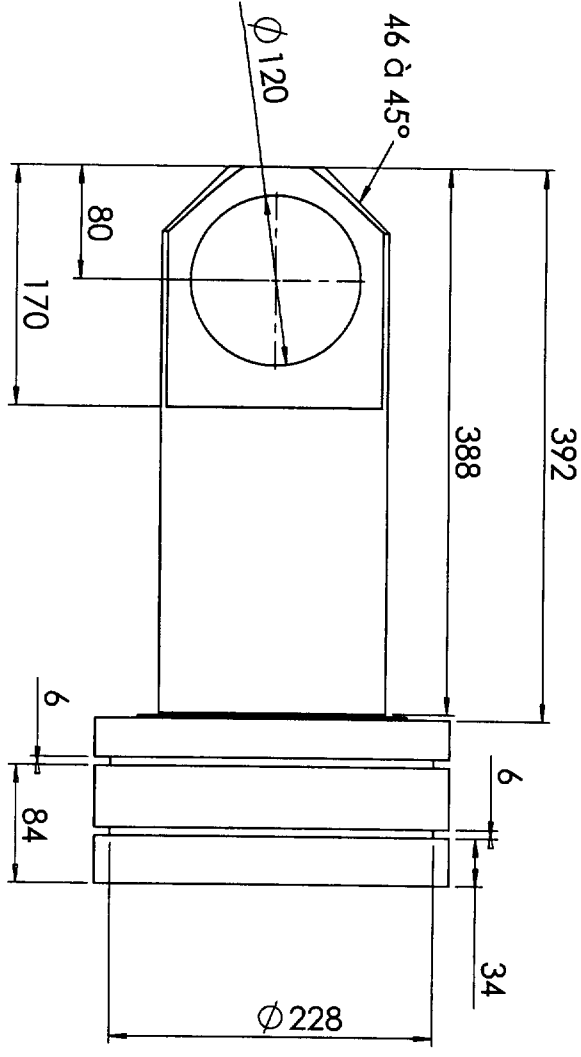
LISSE MAP 5

ITANA

Page A7 sur 10

Nomenclature partielle

13	1	rouleau DUR		
12	16	vis CHc M24		
11	2	clavette		
10b	2	couvercle palier		
10a	2	palier fixe		
9	2	axe Ø120 x 370		
8	1	virole MOL		
7	1	axe rouleau MOL		
6b	2	couvercle support mobile		
6a	2	support mobile		
5	2	axe Ø80 x 240	C 50	R _{pg} = 48 MPa
4	2	tige vérin		
3	2	corps vérin		
2	2	axe Ø80 x 210	C 50	R _{pg} = 48 MPa
1	1	bâti		
Repère	Nombre	Désignation	Matière	Observation
NIP 1 - LISSE MAP 5				



Cotation partielle

Tige vérin

Session 2009

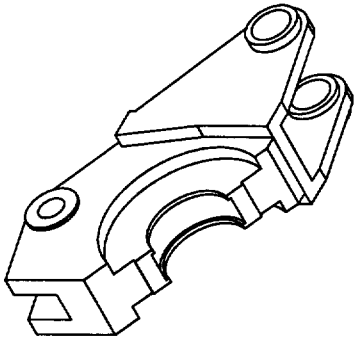
ITANA

Page A9 sur 10

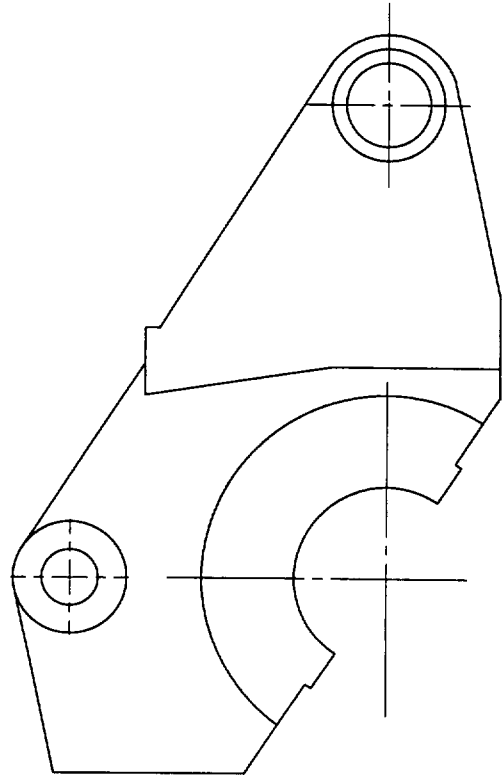
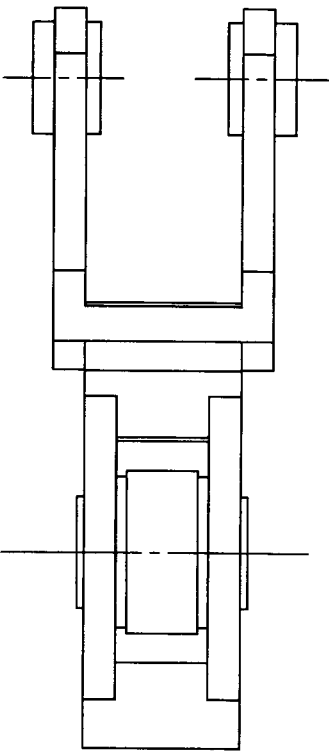
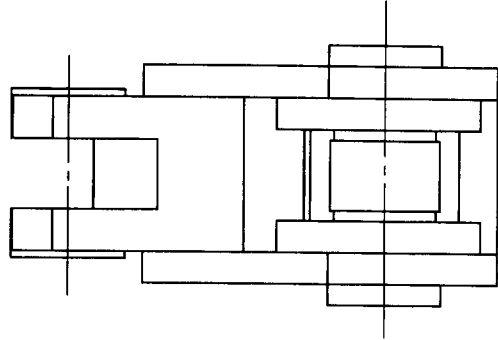
Echelle : 1/5

LISSE MAP5





(Ech 1/20)



Support mobile rouleau MOL - NIP 1

Session 2009

Echelle : 1/10

LISSE MAP5

ITANA

Page A10 sur 10

