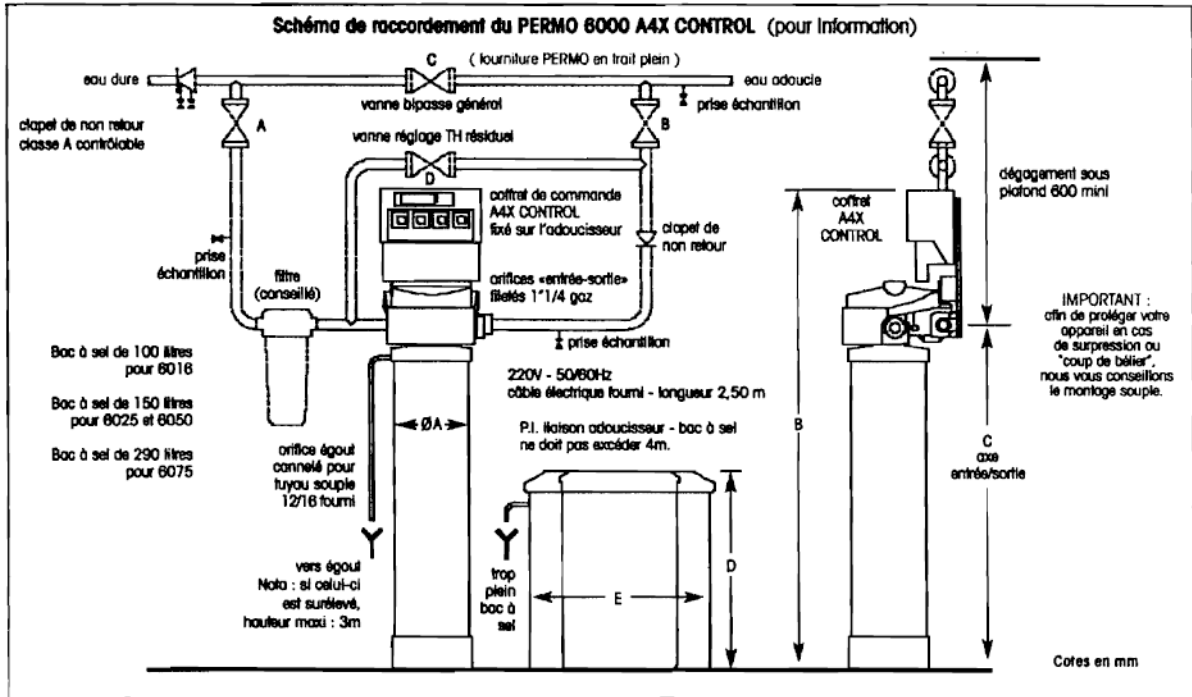
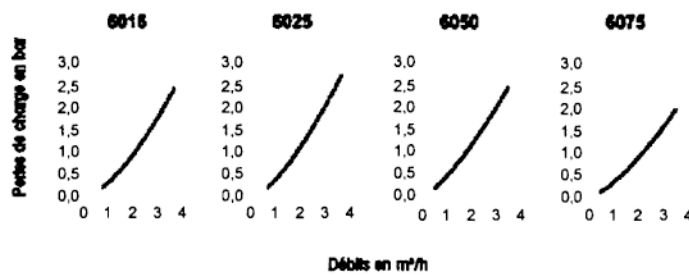


PERMO 6000 A4X CONTROL



Débits-Pertes de charge PERMO 6000 A4X CONTROL



	A	B	C	D	E
Appareil	Ø Corps	Hauteur totale	Axis entrée / sortie	Hauteur bac à sel	Ø bac à sel
6016	185	1300	950	660	470
6025	210	1580	1230	780	530
6050	260	1830	1480	780	530
6075	335	1830	1480	800	720

Données techniques :

Consommation électrique :  
 en fonctionnement : 10 W, en régénération : 50 W.  
 Tension d'alimentation : 220 V - 50 ou 60 Hz.  
 Températures maximales eau/ambiante : 35/40 °C.  
 Pression dynamique mini : 1,5 bar  
 statique max : 7 bars.

Caractéristiques 6000 A4X CONTROL vanne auto. (cycle 5 temps)	6016	6025	6050	6075
Volume de résine	16	25	50	75
Capacité d'échange* mini	64	100	200	420
Capacité d'échange* max	100	155	250	485
Consommation de sel par régénération mini	1,4	2,2	4,5	12
Consommation de sel par régénération max	3	5	8	16,5
Autonomie du bac à sel (fonction de la capacité d'échange) mini	45	39	20	15
Autonomie du bac à sel (fonction de la capacité d'échange) max	23	19	14	11
* Consommation d'eau par régénération pour une pression équivalente à 4 bars	110	175	350	560
Premier chargement bac à sel	75	100	100	200
Charge au sol	135	240	300	500
Poids d'expédition	35	52	75	125

\* en fonction des réglages et des impératifs de fonctionnement liés à l'eau à traiter et aux conditions d'utilisation.

PERMO, se réserve le droit de modifier sans avis préalable, les modèles et caractéristiques de ses appareils.



Siège social : 103, rue Charles-Michels  
 93206 SAINT-DENIS Cedex - FRANCE  
 www.permo.fm.fr

N° Indigo 0 825 00 07 26

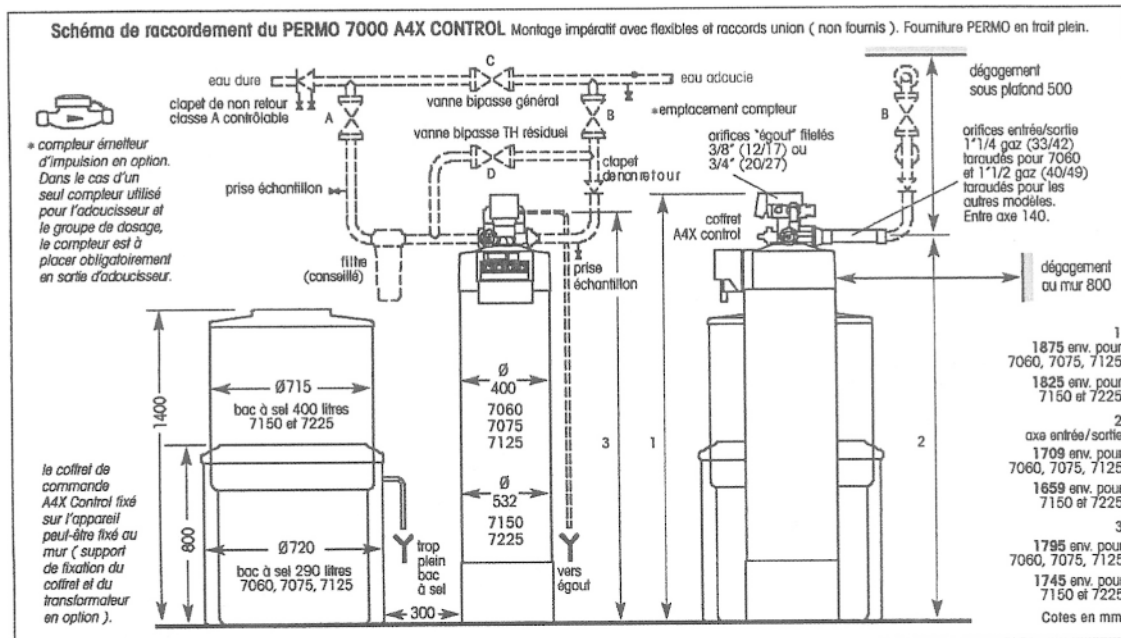


Agences régionales à :

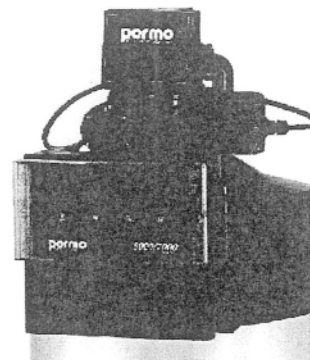
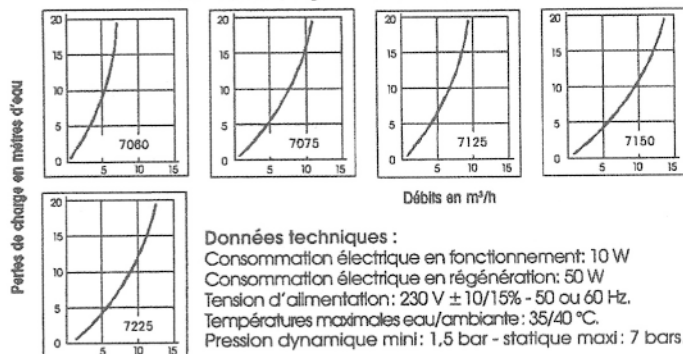
BORDEAUX, CANNES, COLMAR, GRENOBLE,  
 LILLE, LYON, MARSEILLE, NANCY, NANTERRE,  
 NANTES, REIMS, ROUEN, TOURS, TRAPPES,  
 C.A.R. ROISSY et SERVICE EXPORT.

Membre de l'Office International de l'Eau,  
 du SYPRODEAU et de la WQA.

# PERMO 7000 A4X CONTROL



## Débits-Pertes de charge PERMO 7000 A4X CONTROL



PERMO se réserve le droit de modifier sans avis préalable, les modèles et caractéristiques de ses appareils. Photos non contractuelles.

Caractéristiques 7000 A4X CONTROL		7060	7075	7125	7150	7225
Volume de résine		60	75	125	150	225
Capacité d'échange	mini	300	420	625	900	1050
	standard					
	maxi	460	485	650	1050	1400
Consommation de sel par régénération	mini	9	12	15,6	27	27
	maxi	15	16,5	17	42	45
Premier chargement en sel	kg	200	200	200	300	300
Autonomie bac à sel (nombre de régénérations)	mini	15	15	12	10	10
	maxi	11	11	11	7	6
Consommation moyenne d'eau par régénération (valeur suivant pression et réglages)	litres	480	600	1000	1200	1500
Charge au sol	kg	490	500	550	850	1005
Poids d'expédition	kg	170	180	230	275	350
Débit de soutirage pour TH eau traitée 1° f	mini	7	7	10	15	20
	maxi	100	100	150	175	300



Siège social : 103, rue Charles-Michels  
 93206 SAINT-DENIS Cedex - FRANCE  
 www.permo.fr

N° Indigo 0 825 00 07 26



Agences régionales à :  
 BORDEAUX, CANNES, GRENOBLE, LILLE, LYON,  
 MARSEILLE, NANCY, C.A.R. COLMAR, NANTERRE,  
 REIMS, ROUEN, TOURS, C.A.R. NANTES, TRAPPES,  
 C.A.R. ROISSY et SERVICE EXPORT

Membre de l'Office International de l'Eau.  
 du SYPRODEAU et de la WQA.



# AQUASIL

## Formulation pour eau chaude sanitaire avec avis CSTB

### Classification

L'AQUASIL est une formulation spécifique filmante anti-tartre, anti-corrosion pour les eaux chaudes sanitaires.

### Applications

Le produit AQUASIL s'applique à la lutte anti-tartre et anti-corrosion des appareils de production d'eau chaude sanitaire et des réseaux de distribution en acier galvanisé (réseaux bouclés à circulation continue) conformes au DTU 60.1 et ses additifs.

Ce produit est à utiliser pour traiter les eaux de dureté carbonatée (TAC) comprise entre 10 et 35 °f.

### Caractéristiques et dosages

Le produit AQUASIL est conforme à la réglementation (Circulaires Ministérielles des 14/04/62 et 05/06/64 ; décret du 03/01/89) autorisant le traitement des eaux d'alimentation.

Le procédé AQUASANIT a obtenu l'Avis Technique N° 19/98-27 délivré le 5 juillet 1993 par le Groupe Spécialisé n° 15 "Equipements Sanitaires et Techniques" et publié dans les cahiers du C.S.T.B.

Permo est titulaire de l'Avis Technique du procédé AQUASANIT.

Le dosage maximum est de 58 ml/m<sup>3</sup>. Ce dosage peut éventuellement être réduit (sans toutefois être inférieur à 40 ml/m<sup>3</sup>) en fonction de l'examen des tubes témoins.

### Présentation

Aspect : liquide incolore

pH : environ 13,6

Densité : 1,14

Teneur en polyphosphates : 77 g/l (exprimée en P<sub>2</sub>O<sub>5</sub>)

Teneur en silicates : 15 g/l (exprimée en SiO<sub>2</sub>)

## Utilisation, mode d'emploi et contrôles

Le réactif AQUASIL doit être introduit à l'aide d'un groupe de dosage proportionnel, dont la fréquence d'injection sera la plus grande possible afin d'assurer une bonne répartition du réactif dans l'eau traitée.

La mesure en P<sub>2</sub>O<sub>5</sub> et SiO<sub>2</sub> de l'eau traitée doit être conforme aux circulaires sus nommées.

L'installation doit être conforme au DTU 60.1 et à ses additifs 4 et 5.

### Conditionnement

Bag-in-Box cartons de 20 kg.

Container de 1000 kg.

### Stockage - Sécurité

L'AQUASIL est considéré comme non dangereux ; il y a lieu cependant de se conformer aux précautions d'usage à la manipulation produits chimiques.

### Remarque

Le conditionnement complet d'un circuit sanitaire ou industriel dépend de nombreux paramètres (qualité de l'eau d'appoint, conception de l'installation, conditions de fonctionnement...) et fait appel à des combinaisons et choix de produits chimiques variés.

Nos services techniques sont à votre disposition pour étudier votre problème et vous aider à déterminer le traitement le mieux adapté.

*Les indications d'emploi figurant sur nos notices et étiquettes sont établies d'après les résultats officiels et privés qui se sont montrés les plus efficaces dans la pratique. Elles ne constituent pas des règles absolues, mais des recommandations générales qui doivent être adaptées au cas particulier de tout traitement, en raison des nombreux facteurs qui échappent à notre contrôle tels que nature des matériaux et géométrie des installations, qualité de l'eau, conditions de dosage, ... Nous déclinons en conséquence toute responsabilité quant aux résultats et conséquences de cette adaptation : celle-ci est une initiative, en dehors de notre contrôle qui laisse au compte de l'utilisateur les risques éventuels inhérents au stockage, à l'emploi et à la manipulation de nos produits. Notre responsabilité est expressément limitée à la fourniture de spécialités contrôlées, légalement autorisées à la vente et conformes à leurs spécifications.*



PERMO - BWT FRANCE

Siège social : 103, rue Charles Michels

93206 SAINT-DENIS Cedex - FRANCE

Téléphone : 01 49 22 46 46 - Télécopie : 01 49 22 46 50



BTS Fluides - Énergies - Environnements	Session 2009
Étude des Installations- Option A	FEAEISI Page 26/26