



SERVICES CULTURE ÉDITIONS
RESSOURCES POUR
L'ÉDUCATION NATIONALE

**Ce document a été numérisé par le CRDP de Bordeaux pour la
Base Nationale des Sujets d'Examens de l'enseignement professionnel**

Campagne 2009

Ce fichier numérique ne peut être reproduit, représenté, adapté ou traduit sans autorisation.

BREVET DE TECHNICIEN SUPERIEUR
ETUDES ET ECONOMIE DE LA CONSTRUCTION

EPREUVE E 5

ETUDE DES CONSTRUCTIONS

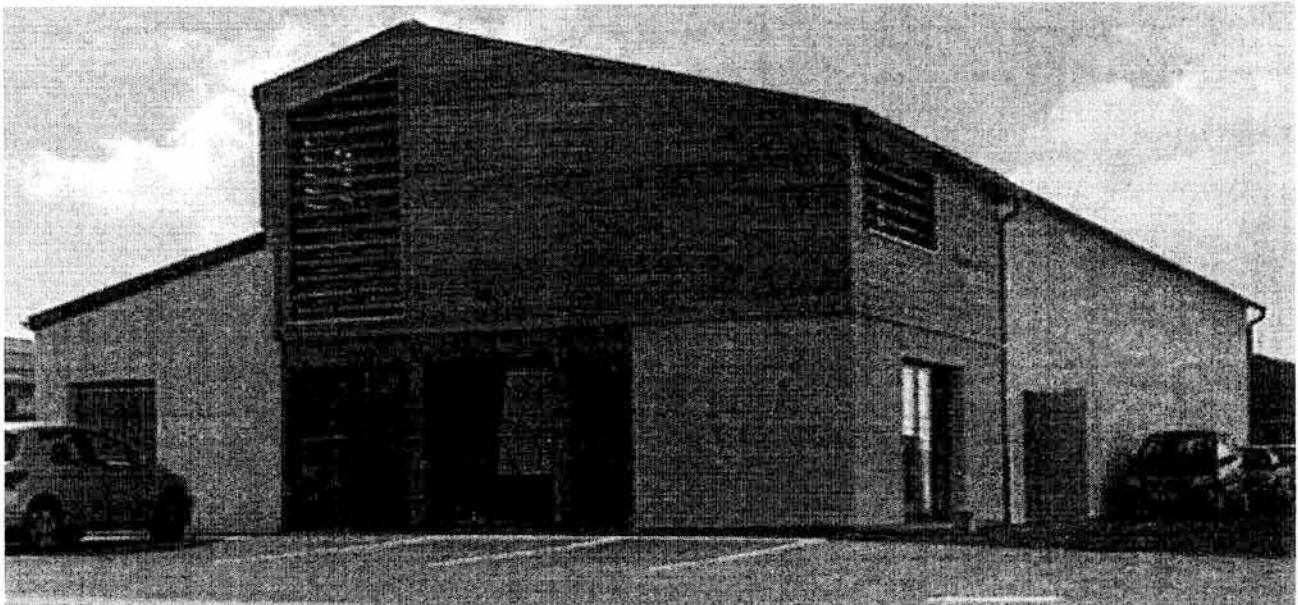
Sous-épreuve **U. 5.1**

ETUDES TECHNIQUES

Durée : 4 heures – Coefficient : 3

Désignation du thème

Extension d'un bâtiment de siège social



COMPOSITION DU DOSSIER

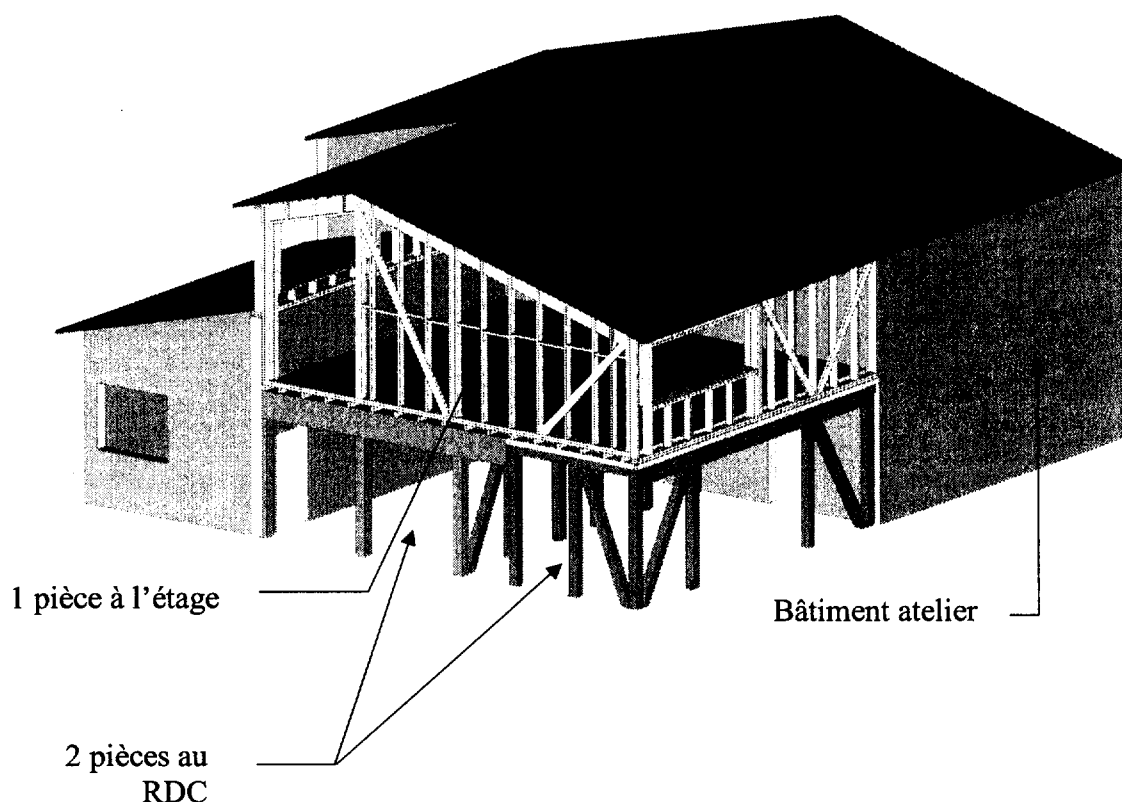
PARTIE "SUJET"

| | Temps conseillé | Barème | Page |
|-------------------------------------|-----------------|--------|------|
| Lecture du sujet | 30mn | | |
| Partie A : Résistance des matériaux | 1 h | 7 | 10 |
| Partie B : Acoustique | 1 h | 5 | 14 |
| Partie C : Thermique | 45 mn | 4 | 17 |
| Partie D : Dessin | 45 mn | 4 | 20 |

PRESENTATION DU BATIMENT SUPPORT

Le bâtiment servant de support à cette épreuve est une extension de siège social d'une entreprise du secteur du bâtiment.

Ce bâtiment de bureaux est réalisé en ossature bois, inspiré de la Haute Qualité Environnementale.



**AUCUN DOCUMENT N'EST AUTORISÉ
CALCULATRICE AUTORISÉE**