

Epreuve 41

Exploitation de Documents et Organisation

DOSSIER DOCUMENTS

8 Documents

GTEDO		BTS GEOMETRE TOPOGRAPHE	SESSION 2009
Coef. : 2	Durée : 2 heures	Epreuve 41 : Exploitation de Documents et Organisation	Sujet Page 1 sur 12

Temps d'observation GPS

Estimations :

récepteur	Longueur des lignes de base	Temps d'observation
Mono fréquence	0 -15 km	25 min + 1 min/km + 1 min/100 m de dénivelée
Bi fréquence	0 – 30 km	15 min + 1 min/km + 1 min/100 m de dénivelée
Bi fréquence	30 – 100 km	15 min + 1 min/km + 2 min/100 m de dénivelée

GTEDO		BTS GEOMETRE TOPOGRAPHE	SESSION 2009
Coef. : 2	Durée : 2 heures	Epreuve 41 : Exploitation de Documents et Organisation	Sujet Page 2 sur 12

ATTRAY II

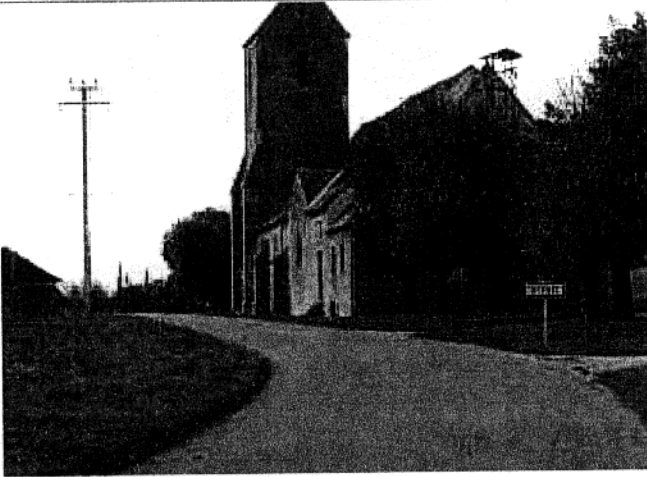
Département : **LOIRET (45)**

N° Site: **4501102**

Commune : **ATTRAY**

site RBF

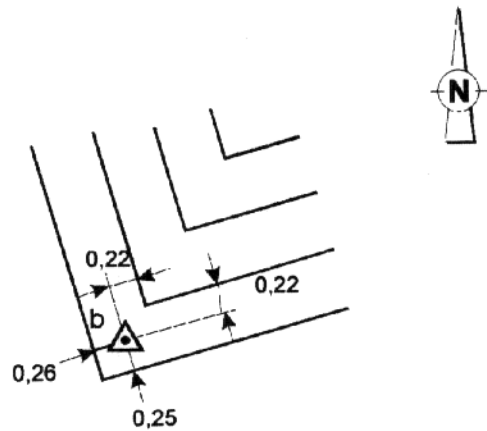
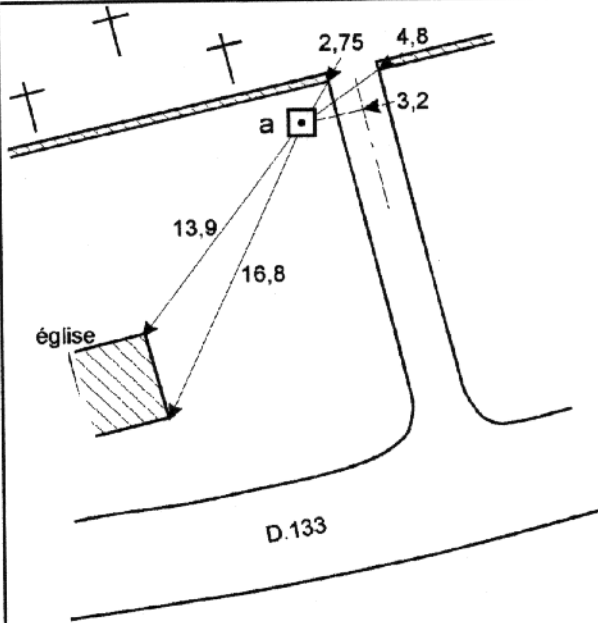
Lieu-dit :



Azimut de la prise de vue : 326 gr

Extrait de la carte n° 2218
NEUVILLE-AUX-BOIS

Orientement : **SANTEAU I**
A partir du repère b : Monument aux morts : Repère 1995



Situation topo : au village


4501102

GTEDO		BTS GEOMETRE TOPOGRAPHE		SESSION 2009
Coef. : 2	Durée : 2 heures	Epreuve 41 : Exploitation de Documents et Organisation		Sujet Page 3 sur 12

Site	Point	Désignation
4501102	A	Borne 1995 en beton : Repere hemispherique en laiton de 18 mm de diametre

Remarque(s) : - Point vu en place en 2005

Système RGF93 - Ellipsoïde : IAG GRS80 - Méridien origine : Greenwich			
Longitude	Latitude	Hauteur sur l'ellipsoïde (m)	
2° 06' 52,81309" E	48° 07' 18,80298" N	171,193	
Système RGF93 - Projection LAMBERT - 93			NGF - IGN1969 Altitude normale (m)
E (m)	N(m)	126,558	
634 125,724	6 780 538,163		C
Système NTF - Projection LAMBERT 2			
E(m)	N(m)	C	
583 480,54	346 992,51		





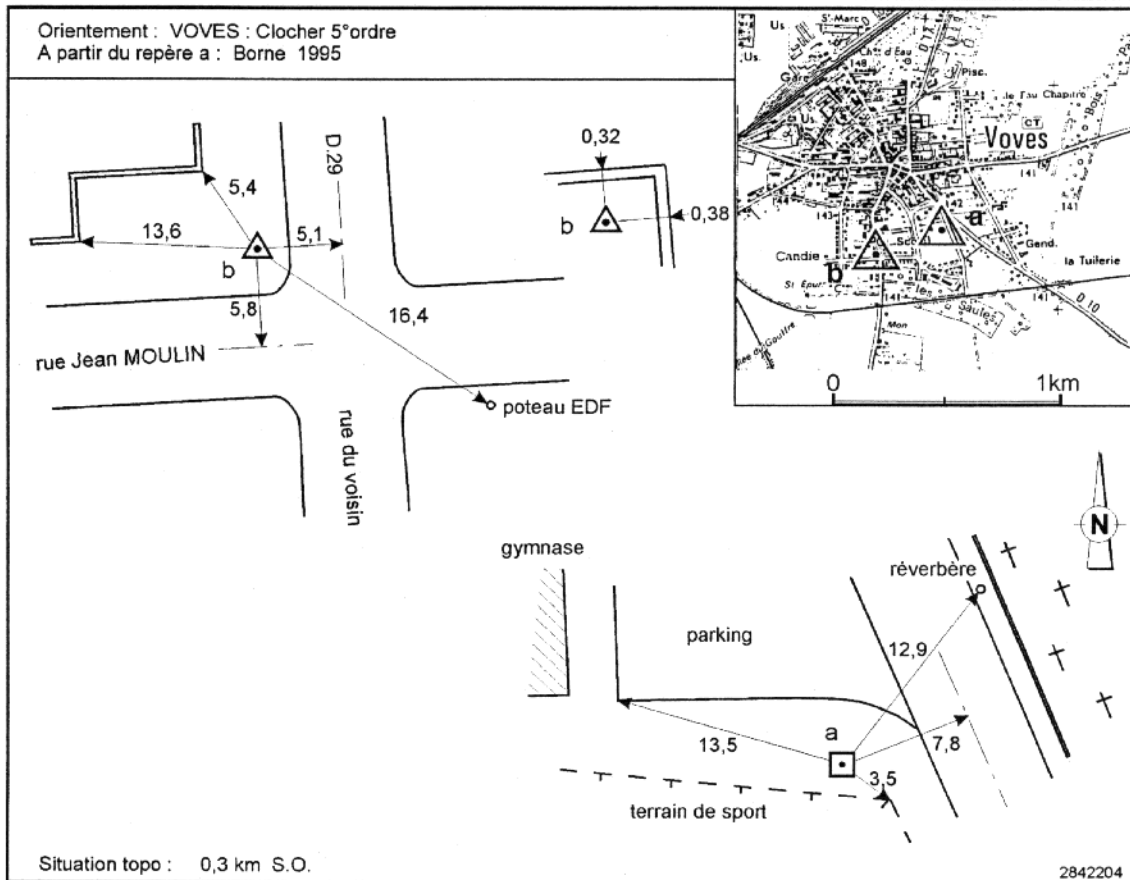
Azimut de la prise de vue : 285 gr

T : Coordonnées obtenues par transformation / M : Précision métrique / D : Précision décimétrique / C : Précision centimétrique

GTEDO		BTS GEOMETRE TOPOGRAPHE		SESSION 2009
Coef. : 2	Durée : 2 heures	Epreuve 41 : Exploitation de Documents et Organisation		Sujet Page 4 sur 12

VOVES IV

Département :	EURE-ET-LOIR (28)	N° Site: 2842204
Commune :	VOVES	
Lieu-dit :		site RBF
		
Azimut de la prise de vue : 190 gr		Extrait de la carte n° 2117 VOVES
Points du site :	(Cliquez sur la désignation des points ci-dessous pour obtenir les coordonnées)	
(A)	Borne 1995 en polyester-béton : Repere hemispherique en laiton de 25 mm de diametre	
(B)	Dalle en beton : Repere hemispherique 1995 en laiton de 18 mm de diametre	

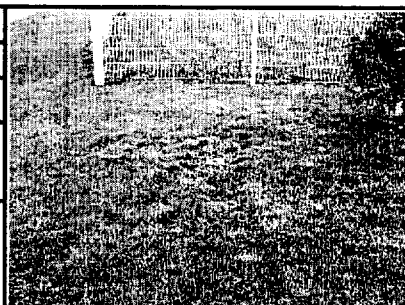


GTEDO	BTS GEOMETRE TOPOGRAPHE		SESSION 2009
Coef. : 2	Durée : 2 heures	Epreuve 41 : Exploitation de Documents et Organisation	Sujet Page 5 sur 12

Site	Point	Désignation
2842204	A	Borne 1995 en polyester-beton : Repère hémisphérique en laiton de 25 mm de diamètre

Remarque(s) : - Point vu en place en 2005

Système RGF93 - Ellipsoïde : IAG GRS80 - Méridien origine : Greenwich			
Longitude	Latitude	Hauteur sur l'ellipsoïde (m)	
1° 37' 47,73850" E	48° 16' 08,10829" N	186,752	
Système RGF93 - Projection LAMBERT - 93			NGF - IGN1969 Altitude normale (m)
E (m)	N(m)	142,09	
598 344,188	6 797 391,122		D
Système NTF - Projection LAMBERT 1			
E(m)	N(m)	D	
547 539,49	63 354,12		



Azimut de la prise de vue : 190 gr

T : Coordonnées obtenues par transformation / M : Précision métrique / D : Précision décimétrique / C : Précision centimétrique

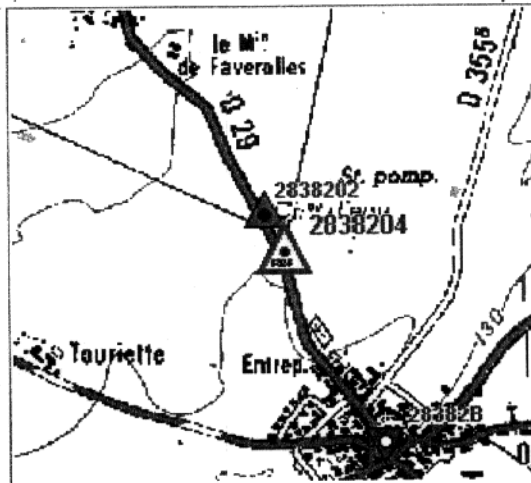
GTEDO		BTS GEOMETRE TOPOGRAPHE	SESSION 2009
Coef. : 2	Durée : 2 heures	Epreuve 41 : Exploitation de Documents et Organisation	Sujet Page 6 sur 12

TERMINIERS IV

Département : EURE-ET-LOIR (28)	N° Site: 2838204
Commune : TERMINIERS	
Lieu-dit :	site RBF



Azimut de la prise de vue : 22 gr

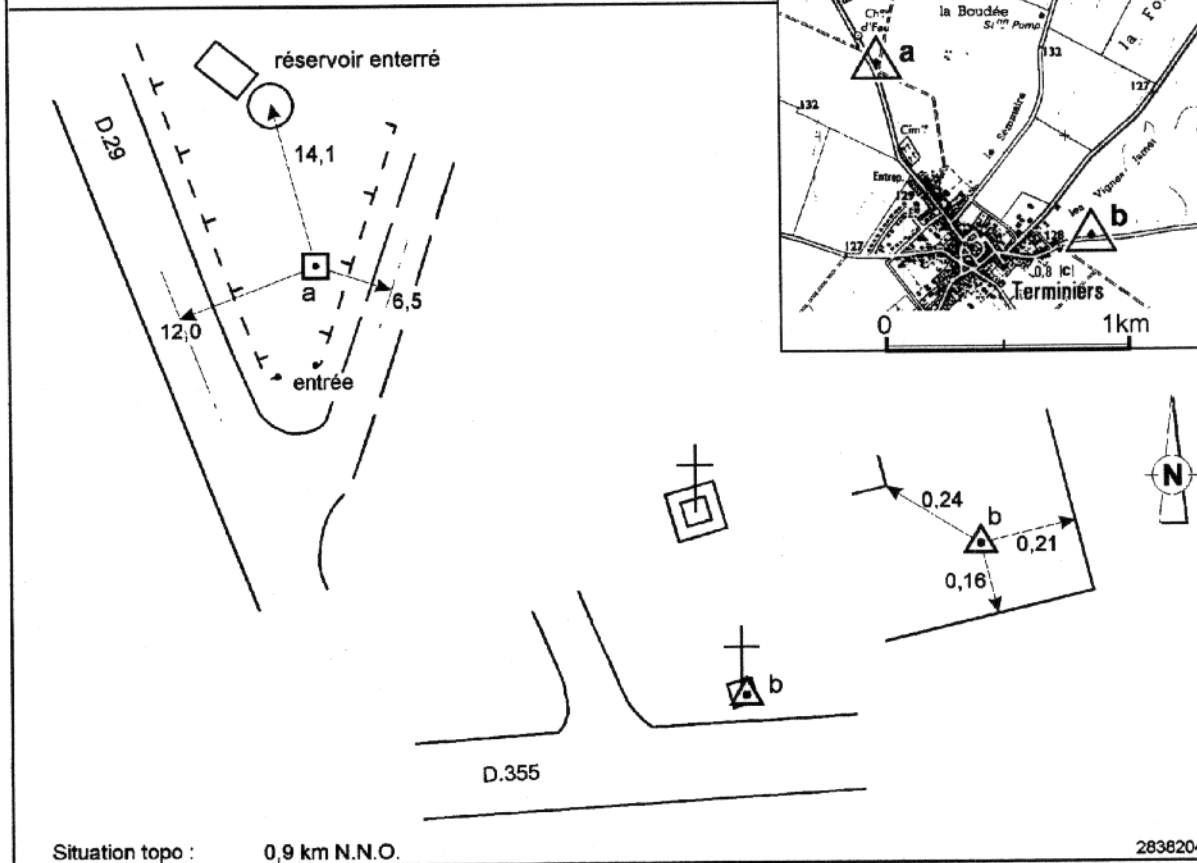


Extrait de la carte n° 2118
ORGERES-EN-BEAUCE

Points du site : (Cliquez sur la désignation des points ci-dessous pour obtenir les coordonnées)

- (A) Borne 1995 en béton : Repere hemispherique en laiton de 18 mm de diametre
- (B) Croix : socle : Repere 1995 hemispherique en laiton de 18 mm de diametre

Orientement : TERMINIERS : Clocher 5°ordre
A partir du repère a : Borne 1995



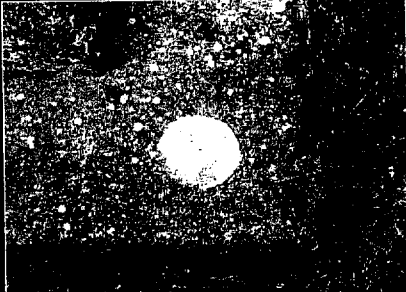
Situation topo : 0,9 km N.N.O.

2838204

GTEDO	BTS GEOMETRE TOPOGRAPHE		SESSION 2009
Coef. : 2	Durée : 2 heures	Epreuve 41 : Exploitation de Documents et Organisation	Sujet Page 7 sur 12

Site	Point	Désignation
2838204	B	Croix : socle : Repere 1995 hemispherique en laiton de 18 mm de diametre

Remarque(s) : - Point vu en place en 2007

Système RGF93 - Ellipsoïde : IAG GRS80 - Méridien origine : Greenwich			
Longitude	Latitude	Hauteur sur l'ellipsoïde (m)	
1° 44' 50,67041" E	48° 04' 57,89325" N	172,195	
Système RGF93 - Projection LAMBERT - 93			NGF - IGN1969 Altitude normale (m)
E (m)	N(m)	127,47	
606 732,016	6 776 558,858		
Système NTF - Projection LAMBERT 2			D
E(m)	N(m)	556 101,80	
556 101,80	342 780,97		

Azimut de la prise de vue : 29 gr

T : Coordonnées obtenues par transformation / M : Précision métrique / D : Précision décimétrique / C : Précision centimétrique

GTEDO		BTS GEOMETRE TOPOGRAPHE		SESSION 2009
Coef. : 2	Durée : 2 heures	Epreuve 41 : Exploitation de Documents et Organisation		Sujet Page 8 sur 12