

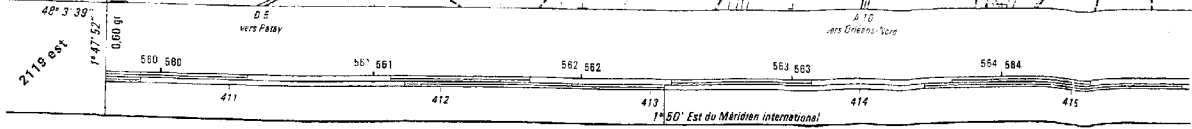
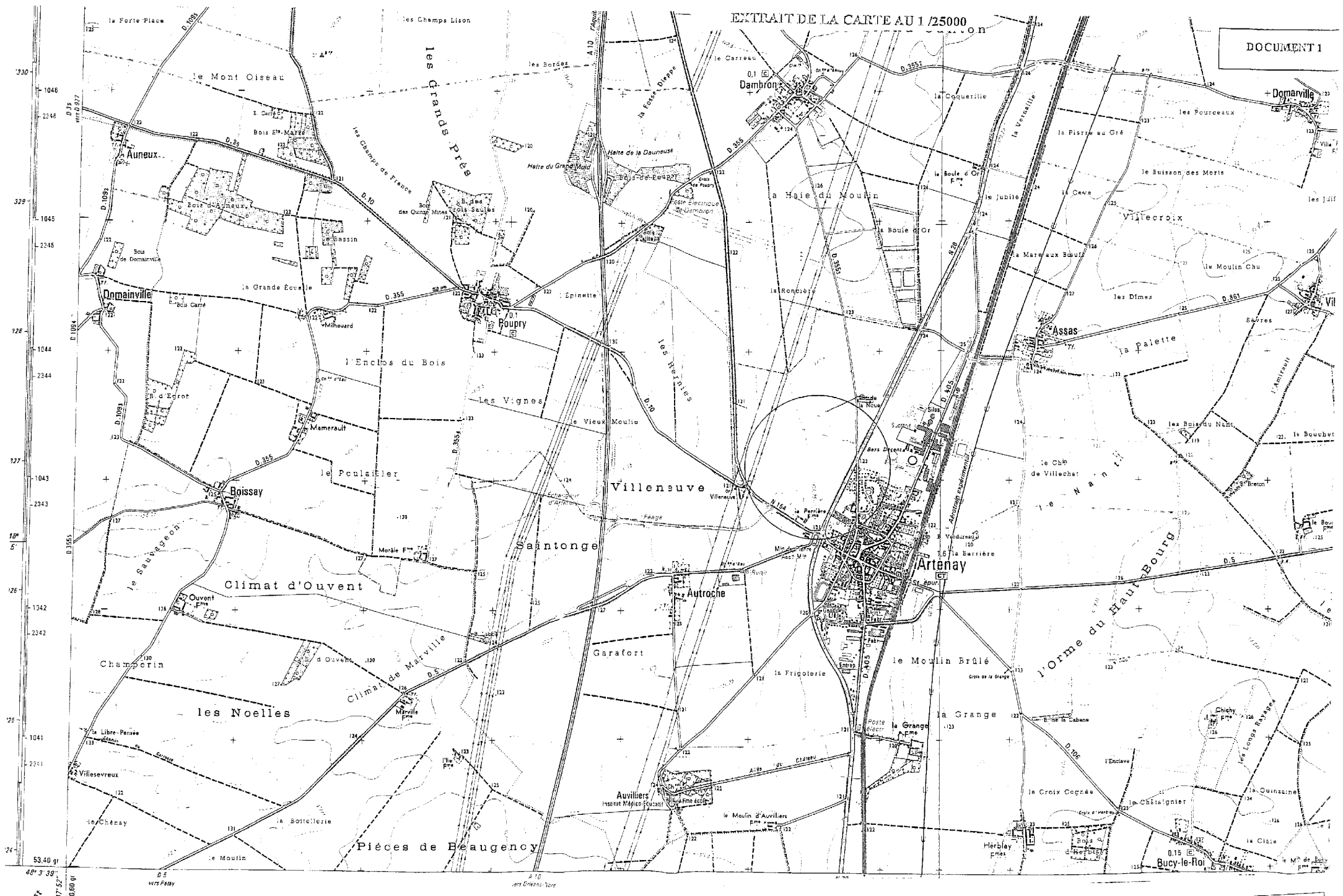
Epreuve 42

Recherche de solutions et traitement de données



DOSSIER DOCUMENTS

7 Documents

GTRST	BTS GEOMETRE TOPOGRAPHE	SESSION 2009	
Coef. : 4	Durée : 4 h 00	Epreuve 42 : Recherche de solutions et traitement de données	Page 1 sur 14

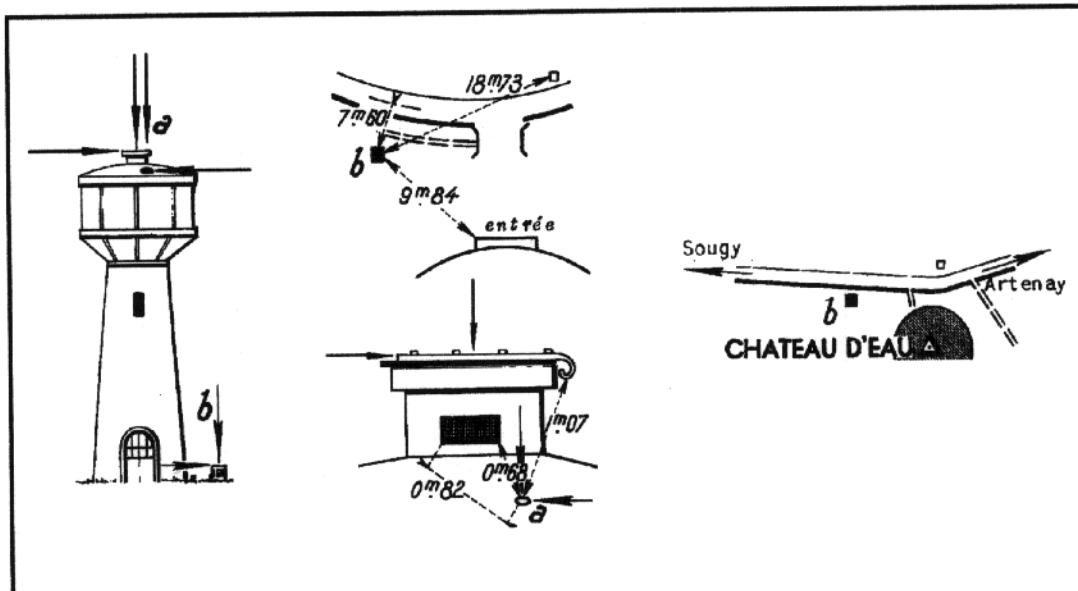


ARTENAY I

Département : LOIRET (45)	N° Site: 4500801
Commune : ARTENAY	site NTF d'ordre 2
Lieu-dit :	
	
Azimut de la prise de vue : 96 gr	Extrait de la carte n° 2218 NEUVILLE-AUX-BOIS

Points du site : (Cliquez sur la désignation des points ci-dessous pour obtenir les coordonnées)

(1)	Chateau d'eau : Trou d'homme : Axe et sommet
(A)	Chateau d'eau : Repere bronze scelle dans la face superieure de la cuve
(B)	Borne en granit gravee IGN et 1954



©IGN 2007
Institut géographique national
136bis, rue de Grenelle
75700 PARIS 07 SP

Reproduction autorisée avec mention
©IGN 2007 dans le cadre de la
cartographie réglementaire.

Avertissement

Compte-tenu des risques de destruction ou de déplacement des bornes ou repères, il est indispensable de procéder avant usage à un contrôle de stabilité avec les repères voisins. La responsabilité de l'IGN ne saurait être engagée en l'absence d'un tel contrôle.

Toute remarque concernant la disparition ou le mauvais état des repères doit être signalée au Service de la géodésie : sgn@ign.fr

4500801

1

Château d'eau : Trou d'homme : Axe et sommet

Remarque(s) : - Point vu en place en 2001

Système RGF93 - Ellipsoïde : IAG GRS80 - Méridien origine : Greenwich			
T	Longitude	Latitude	Hauteur sur l'ellipsoïde (m)
	1° 51' 58,3813" E	48° 04' 51,0156" N	193,93
Système RGF93 - Projection LAMBERT - 93		NGF - IGN1969 Altitude normale (m)	
T	E (m)	N(m)	149,25
	615 574,82	6 776 212,90	
Système NTF - Projection LAMBERT 1		C	
	E(m)	N(m)	
	564 951,66	42 300,94	
Azimut de la prise de vue : 79 gr			
T: Coordonnées obtenues par transformation / M : Précision métrique / D : Précision décimétrique / C : Précision centimétrique			

03

Site	Point	Désignation
4500801	A	Chateau d'eau : Repere bronze scelle dans la face superieure de la cuve

Remarque(s) : - Point vu en place en 1954

Système RGF93 - Ellipsoïde : IAG GRS80 - Méridien origine : Greenwich			
T	Longitude	Latitude	Hauteur sur l'ellipsoïde (m)
	1° 51' 58,3525" E	48° 04' 51,0524" N	193,38
Système RGF93 - Projection LAMBERT - 93		NGF - IGN1969 Altitude normale (m)	
T	E (m)	N(m)	148,7
	615 574,24	6 776 214,04	
Système NTF - Projection LAMBERT 1		C	
	E(m)	N(m)	
	564 951,07	42 302,08	
Azimut de la prise de vue : 82 gr			
T: Coordonnées obtenues par transformation / M : Précision métrique / D : Précision décimétrique / C : Précision centimétrique			

©IGN 2007

Institut géographique national
136bis, rue de Grenelle
75700 PARIS 07 SPReproduction autorisée avec mention
©IGN 2007 dans le cadre de la
cartographie réglementaire.**Avertissement**

Compte-tenu des risques de destruction ou de déplacement des bornes ou repères, il est indispensable de procéder avant usage à un contrôle de stabilité avec les repères voisins. La responsabilité de l'IGN ne saurait être engagée en l'absence d'un tel contrôle.

Toute remarque concernant la disparition ou le mauvais état des repères doit être signalée au Service de la géodésie : sgn@ign.fr**ARTENAY A**

Département :	LOIRET (45)	N° Site: 45008A
Commune :	ARTENAY	
Lieu-dit :		site NTF d'ordre 5

GTRST		BTS GEOMETRE TOPOGRAPHE	SESSION 2009
Coef. : 4	Durée : 4 h 00	Epreuve 42 : Recherche de solutions et traitement de données	Page 4 sur 14

ARTENAY A

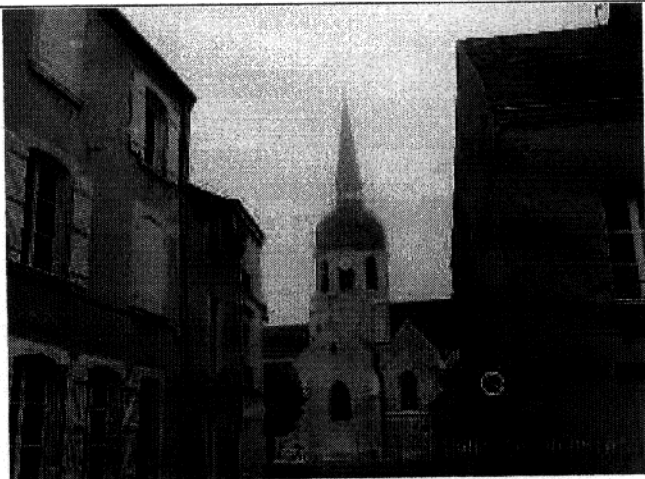
Département : LOIRET (45)

Commune : ARTENAY

Lieu-dit :

N° Site: 45008A

site NTF d'ordre 5

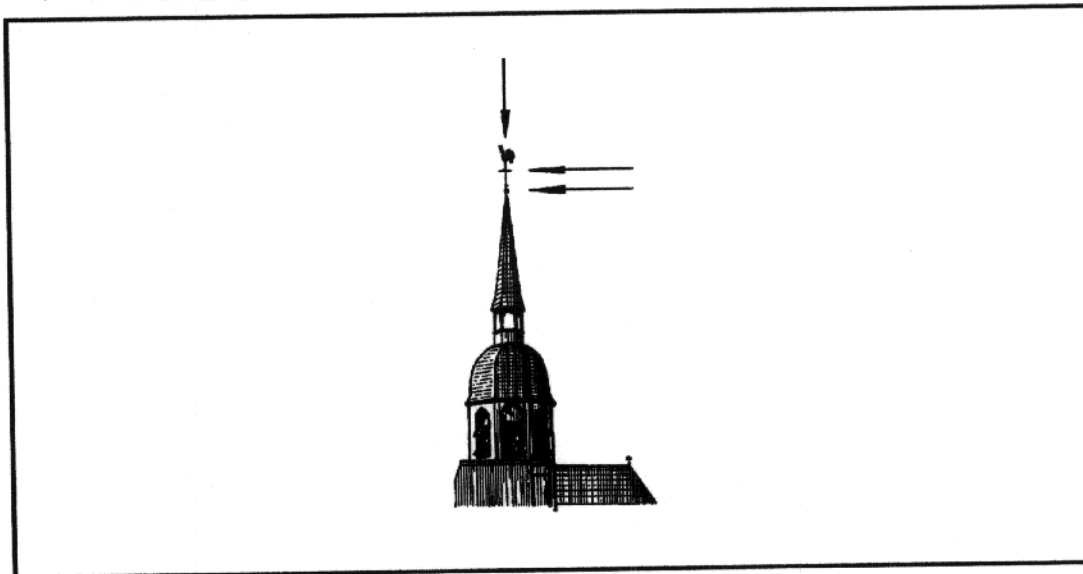


Azimut de la prise de vue : 5 gr

Extrait de la carte n° 2218
NEUVILLE-AUX-BOIS

Points du site : (Cliquez sur la désignation des points ci-dessous pour obtenir les coordonnées)

- (1) Clocher : Centre boule inferieure
 (2) Clocher : Centre croix



©IGN 2007

Institut géographique national
136bis, rue de Grenelle
75700 PARIS 07 SPReproduction autorisée avec mention
©IGN 2007 dans le cadre de la
cartographie réglementaire.

Avertissement

Compte-tenu des risques de destruction ou de déplacement des bornes ou repères, il est indispensable de procéder avant usage à un contrôle de stabilité avec les repères voisins. La responsabilité de l'IGN ne saurait être engagée en l'absence d'un tel contrôle.

Toute remarque concernant la disparition ou le mauvais état des repères doit être signalée au
Service de la géodésie : sgn@ign.fr

GTA ST

BTS GEOMETRE TOPOGRAPHE

SESSION 2009

Epreuve 42 : Recherche de solutions et traitement de données

Durée : 4 h 00

Coef. : 4

Page 5 sur 14